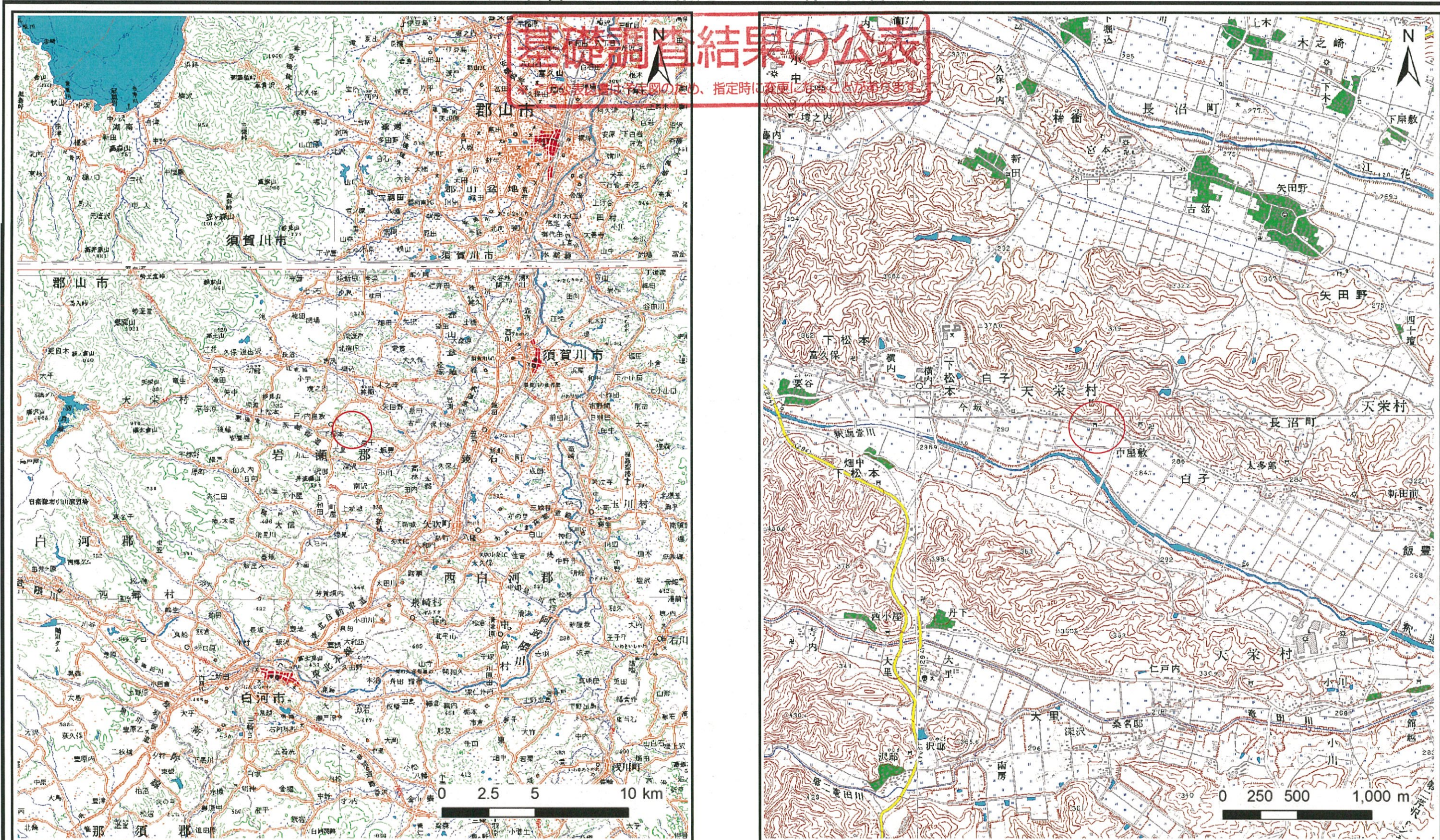


土砂災害警戒区域等の指定に係る図書（その1）



(1/200,000)

(1/25,000)

様式-1 (急)
土砂災害警戒区域・土砂災害特別警戒区域 位置図

自然現象の種類	急傾斜地の崩壊
箇所番号	607
箇所名	中屋敷3号
所在地	福島県岩瀬郡天栄村大字白子字中屋敷

この地図は、国土地理院長の承認を得て、同院発行の数値地図200000(地図画像)及び電子地形図25000を複製したものである。(承認番号 平28情複 第250号)

基礎調査結果の公表

※ この公表図書は予定図のため、指定時に変更になることがあります。



図中の数字は横断測線番号を示す

0 25 50 100
m

様式-2(急) 土砂災害警戒区域・土砂災害特別警戒区域 区域図(その1)	土砂災害警戒区域 (土砂災害防止法施行令第二条の基準に該当する区域)		N 縮尺 1:2,500	自然現象の種類	急傾斜地の崩壊	箇所番号	607
	土砂災害特別警戒区域 (土砂災害防止法施行令第三条の基準に該当する区域)			告示番号		箇所名	中屋敷3号
	土砂災害警戒区域 (土砂災害防止法施行令第三条の基準に該当する区域)			告示年月日		所在地	福島県岩瀬郡天栄村 大字白子字中屋敷