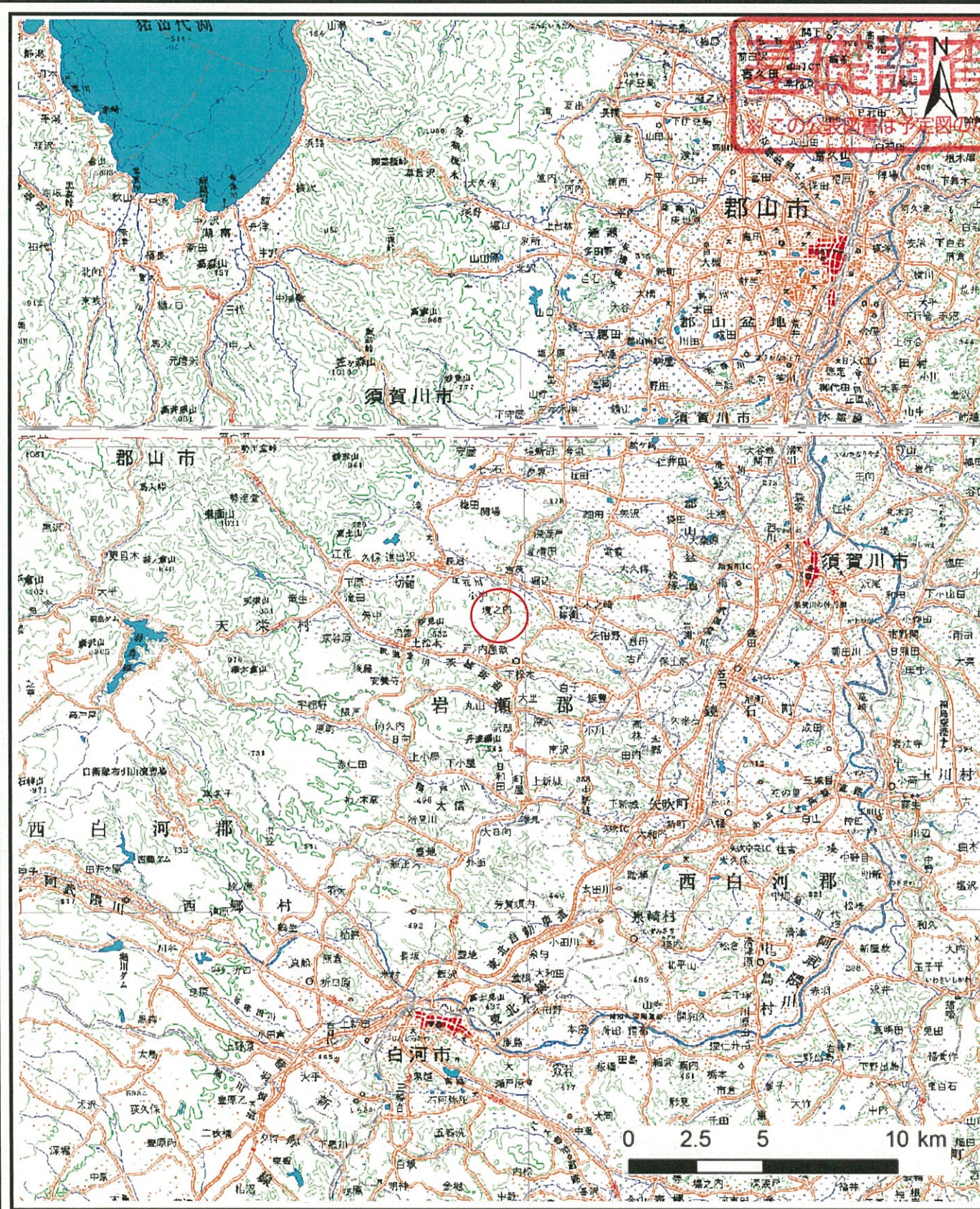
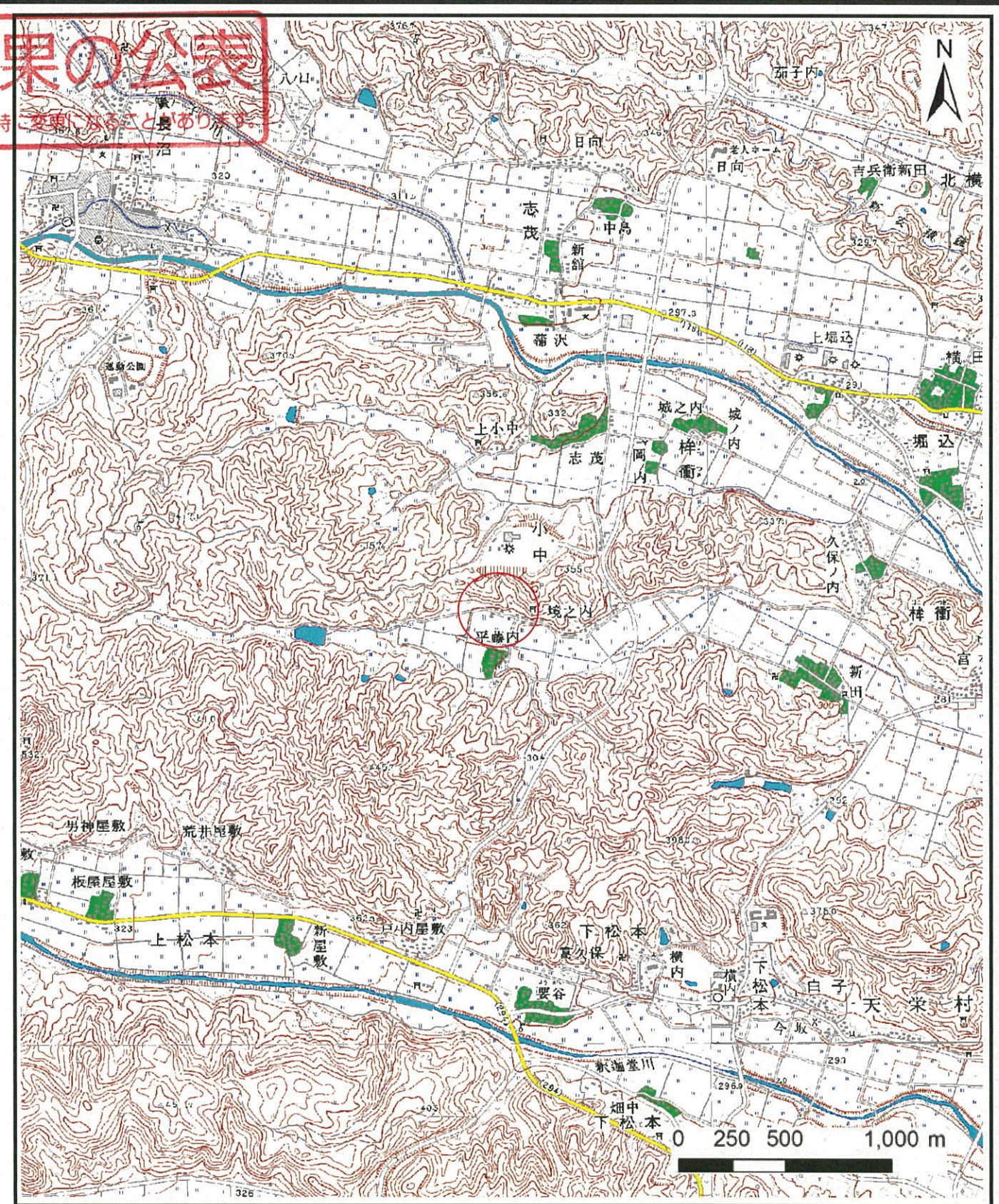


土砂災害警戒区域等の指定の公示に係る図書（その1）



(1/200,000)

基礎調査結果の公表
この公表図書は予定図のため、指定時に変更になることとあります。



(1/25,000)

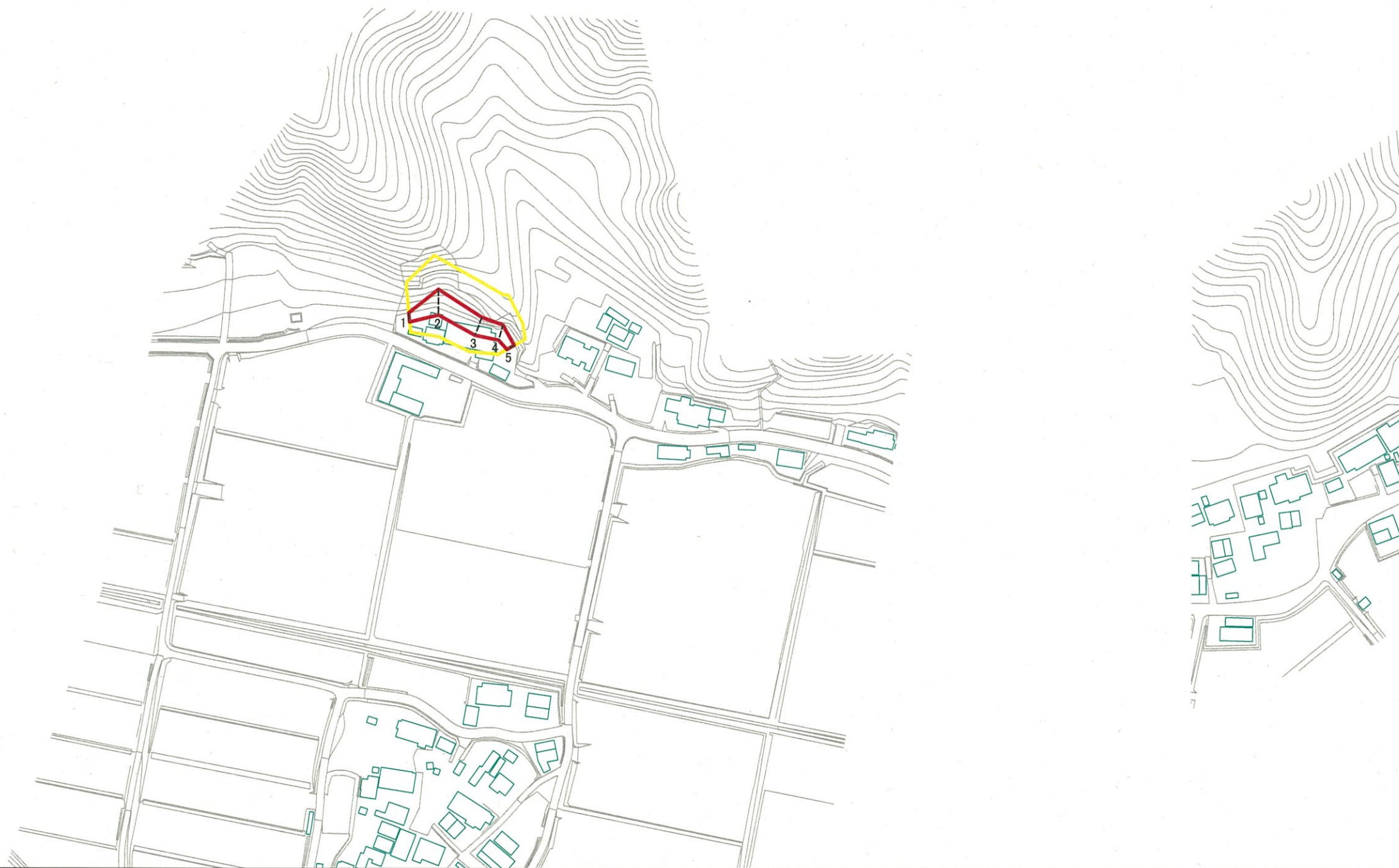
様式-1 (急)
土砂災害警戒区域・土砂災害特別警戒区域 位置図

自然現象の種類	急傾斜地の崩壊
箇所番号	591
箇所名	境之内2号
所在地	福島県須賀川市小中文字宮之前

この地図は、国土地理院長の承認を得て、同院発行の数値地図2000000(地図画像)及び電子地形図25000を複製したものである。(承認番号 平28情複 第250号)

基礎調査結果の公表

※ この公表図書は予定図のため、指定時に変更になることがあります。



0 25 50 100
m

図中の数字は横断測線番号を示す

様式-2(急)
土砂災害警戒区域・土砂災害特別警戒区域
区域図(その1)

土砂災害警戒区域 (土砂災害防止法施行令第2条の基準に該当する区域)	
土砂災害特別警戒区域 (土砂災害防止法施行令第3条の基準に該当する区域)	
土砂災害特別警戒区域 (土砂災害防止法施行令第3条の基準に該当する区域)	
土砂災害警戒区域 (土砂災害防止法施行令第2条の基準に該当する区域)	
土砂災害警戒区域 (土砂災害防止法施行令第2条の基準に該当する区域)	
上記以外の区域	

N
縮尺
1:2,500

自然現象の種類	急傾斜地の崩壊	箇所番号	591
告示番号		箇所名	境之内2号
告示年月日		所在地	福島県須賀川市小中宇宮之前