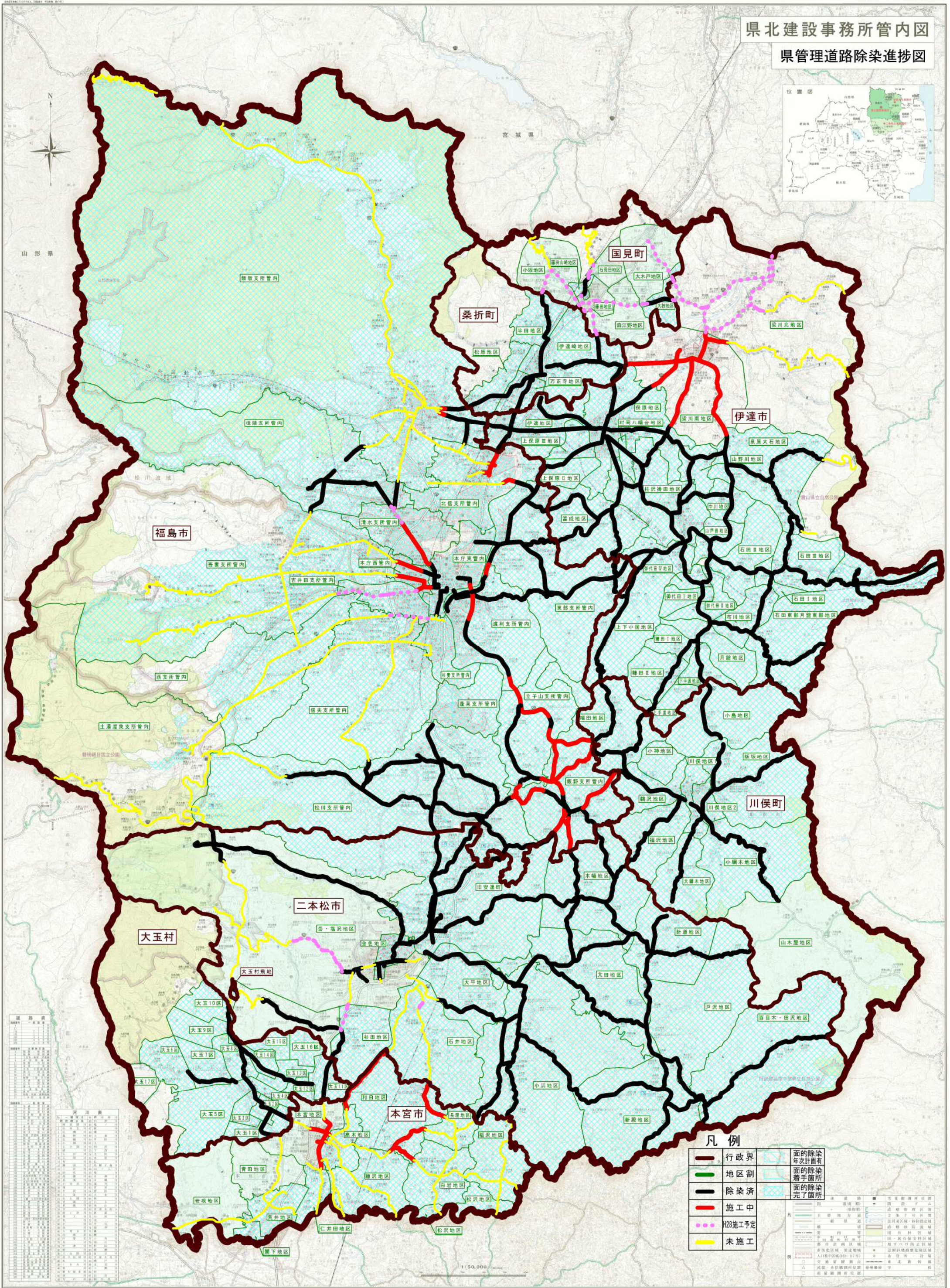


県北建設事務所管内図

県管理道路除染進捗図



凡例

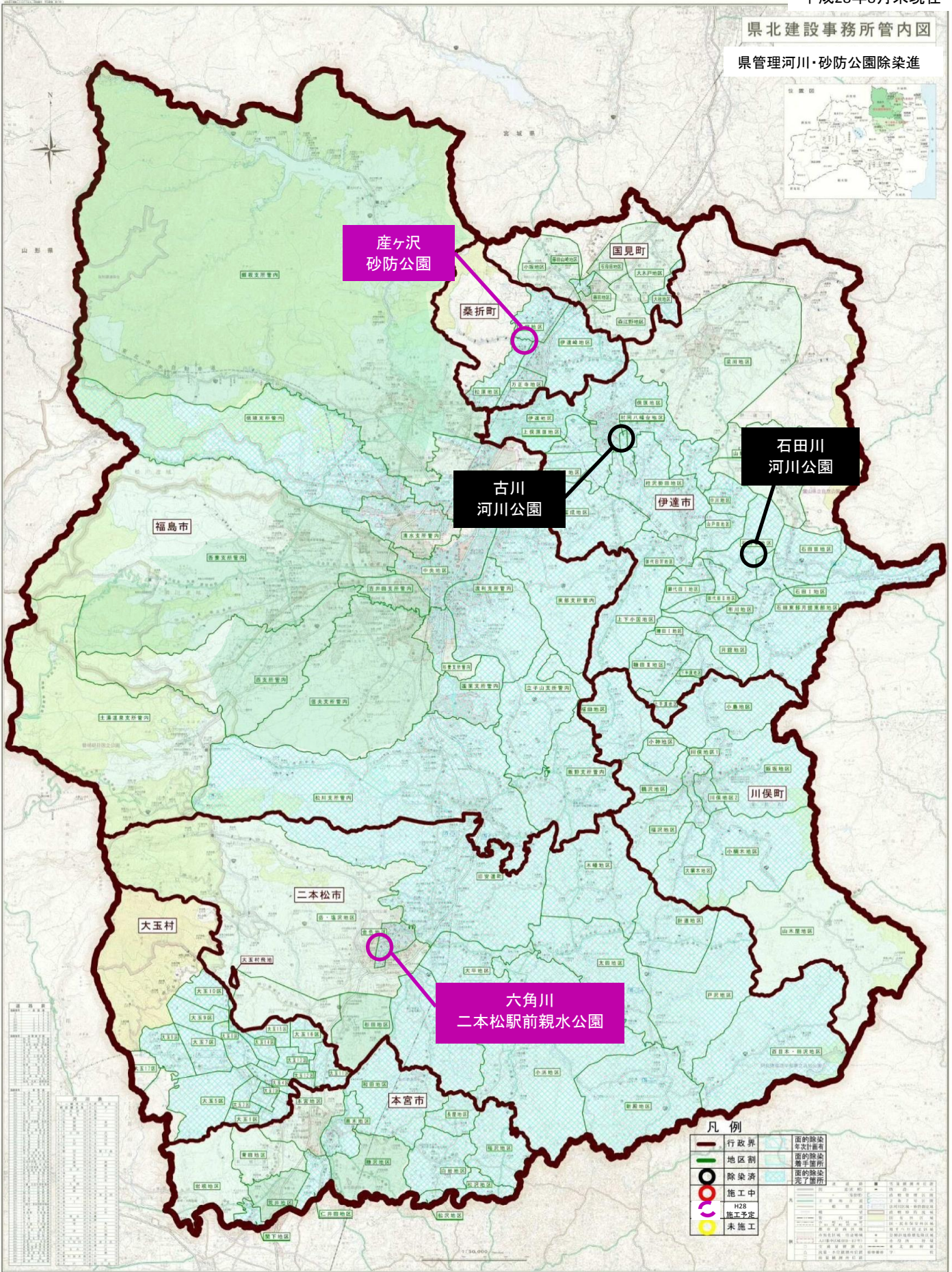
	行政界		面の除染 年次計画有
	地区割		面の除染 着手箇所
	除染済		面の除染 完了箇所
	施工中		
	H28施工予定		
	未施工		

道路表

路線名	区間	除染済	施工中	H28施工予定	未施工
国道4号	桑折町-国見町	○	○	○	○
	国見町-伊達市	○	○	○	○
	伊達市-川俣町	○	○	○	○
	川俣町-二本松市	○	○	○	○
	二本松市-大玉村	○	○	○	○
	大玉村-本宮市	○	○	○	○
	本宮市-桑折町	○	○	○	○
	桑折町-国見町	○	○	○	○
	国見町-伊達市	○	○	○	○
	伊達市-川俣町	○	○	○	○
国道113号	桑折町-国見町	○	○	○	○
	国見町-伊達市	○	○	○	○
	伊達市-川俣町	○	○	○	○
	川俣町-二本松市	○	○	○	○
	二本松市-大玉村	○	○	○	○
	大玉村-本宮市	○	○	○	○
	本宮市-桑折町	○	○	○	○
	桑折町-国見町	○	○	○	○
	国見町-伊達市	○	○	○	○
	伊達市-川俣町	○	○	○	○

県北建設事務所管内図

県管理河川・砂防公園除染進

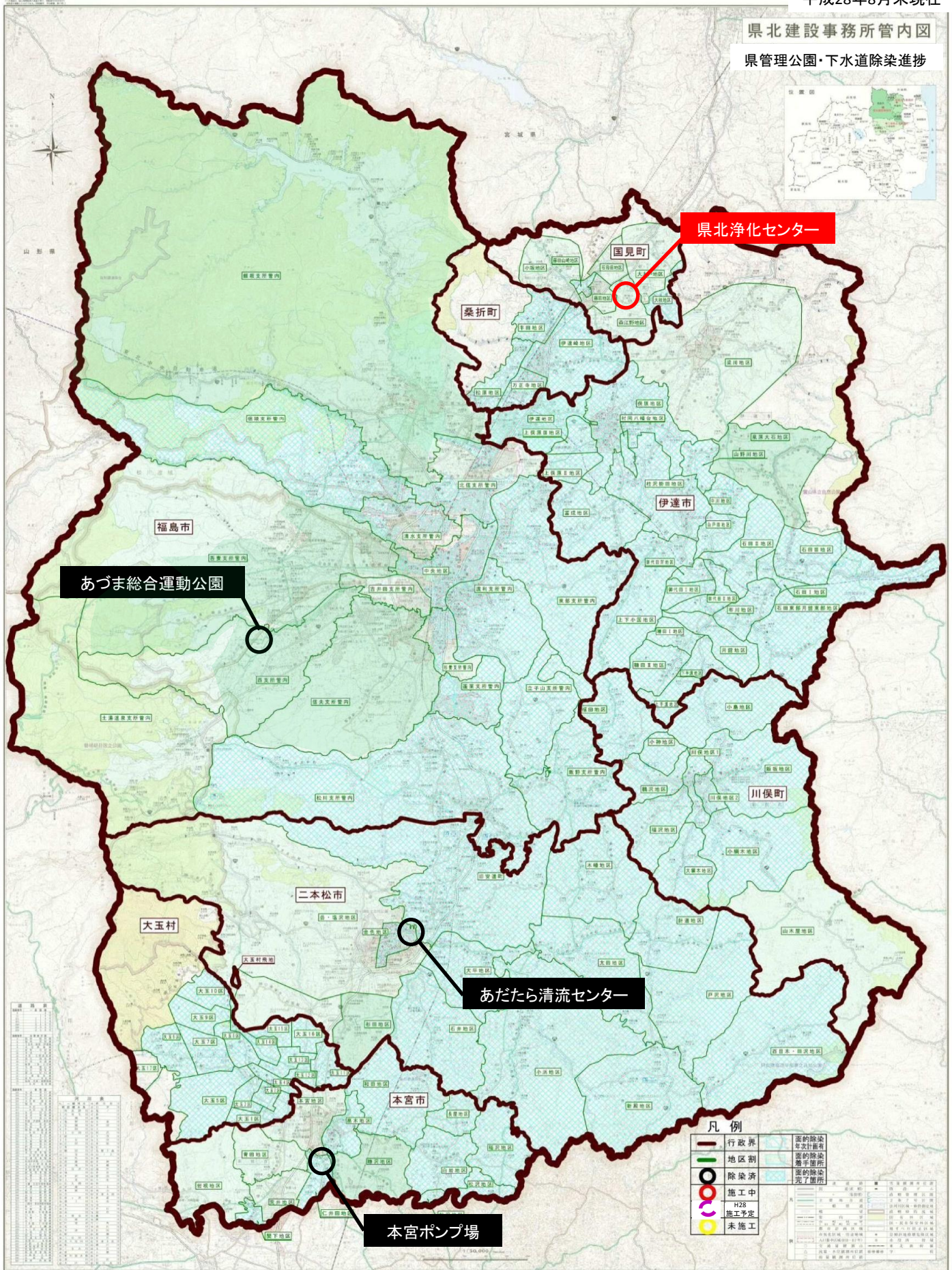


凡例

	行政界		面の除染 年次計画者
	地区割		面の除染 着手箇所
	除染済		面の除染 完了箇所
	施工中		
	H28 施工予定		
	未施工		

県北建設事務所管内図

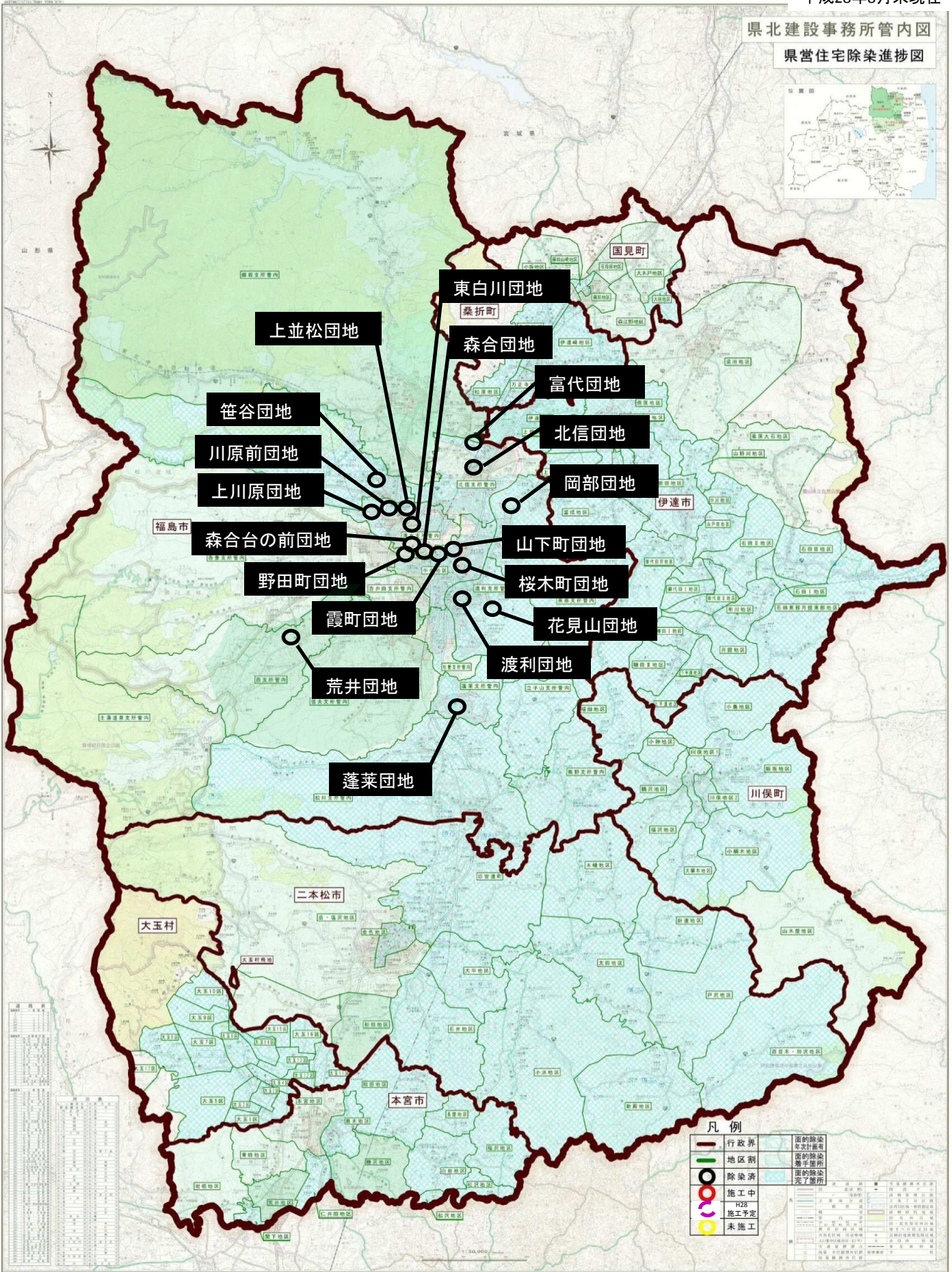
県管理公園・下水道除染進捗



凡例

	行政界		面の除染 年次計画済
	地区割		面の除染 着手箇所
	除染済		面の除染 完了箇所
	施工中		
	H28 施工予定		
	未施工		

県北建設事務所管内図
県営住宅除染進捗図



凡例

	行政界		面の除染 年次計画済
	地区割		面の除染 着手箇所
	除染済		面の除染 完了箇所
	施工中		
	H28 施工予定		
	未施工		