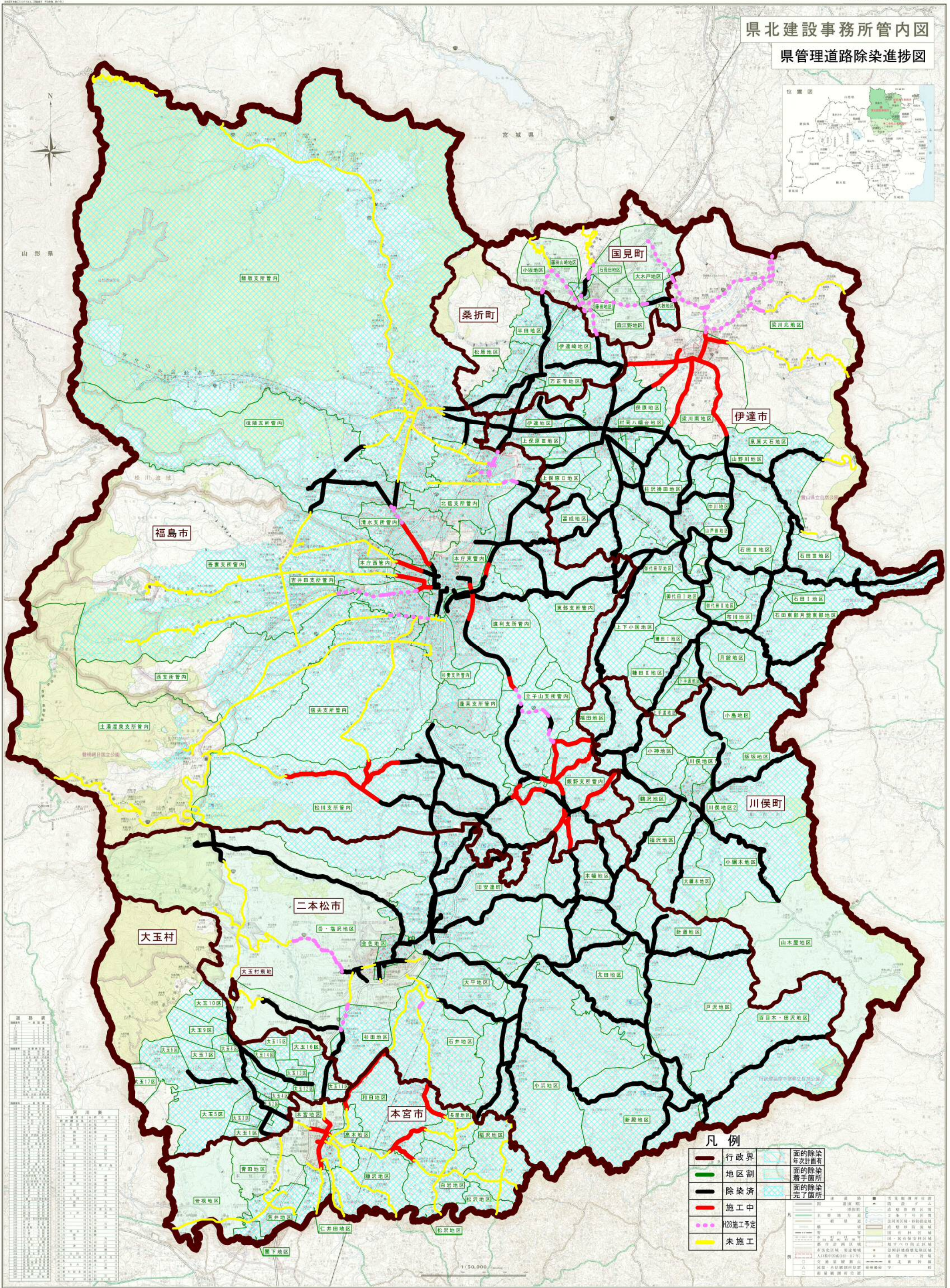


# 県北建設事務所管内図

## 県管理道路除染進捗図



**凡例**

	行政界		面の除染 年次計画有
	地区割		面の除染 着手箇所
	除染済		面の除染 完了箇所
	施工中		
	128施工予定		
	未施工		

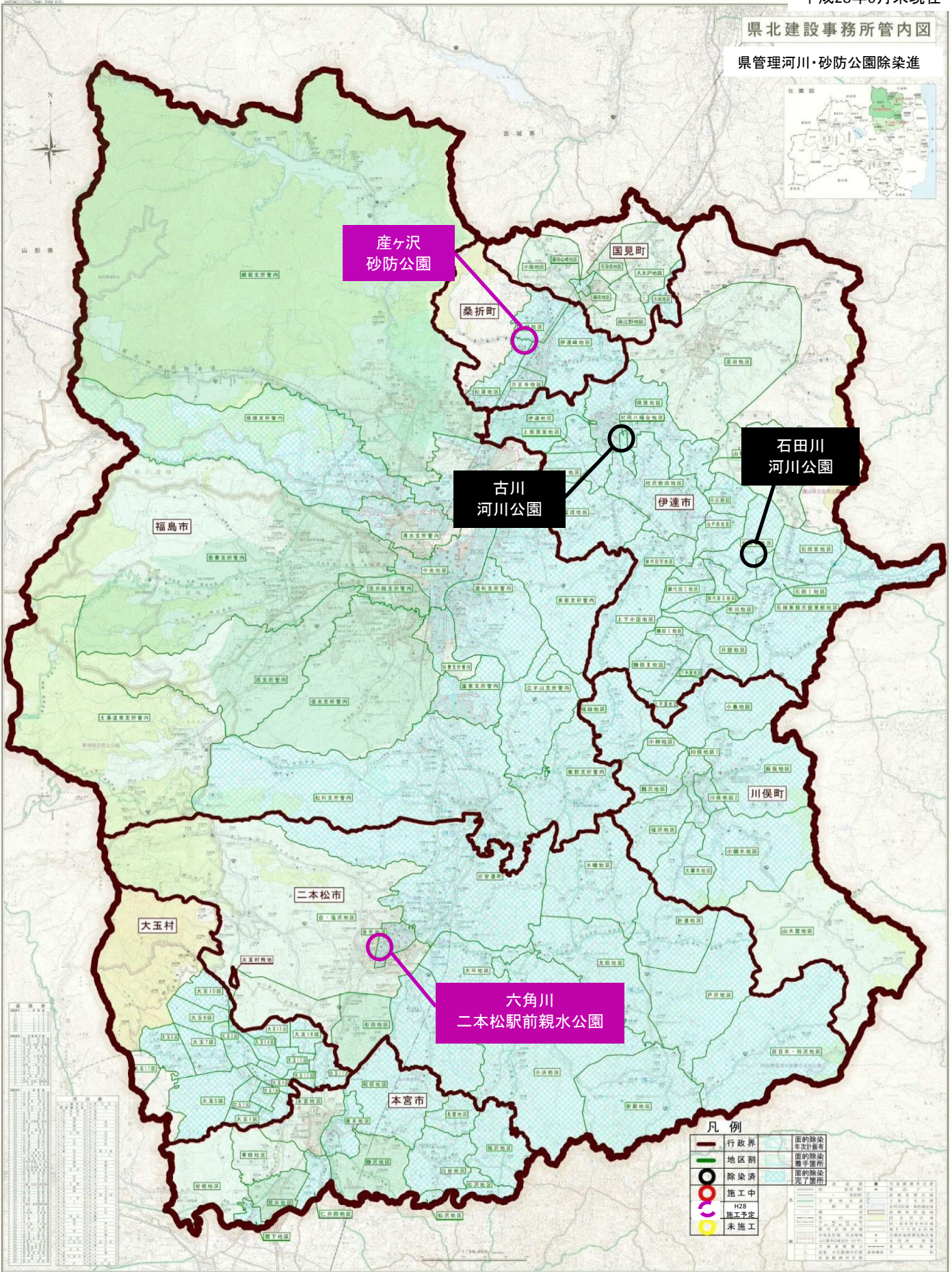
**道路表**

路線名	区間	除染済	施工中	未施工	128施工予定
国道4号	桑折町-国見町	○	○	○	○
	国見町-伊達市	○	○	○	○
	伊達市-川俣町	○	○	○	○
	川俣町-二本松市	○	○	○	○
	二本松市-大玉村	○	○	○	○
	大玉村-本宮市	○	○	○	○
	本宮市-山形県境	○	○	○	○
	山形県境-福島県境	○	○	○	○
	福島県境-郡山	○	○	○	○
	郡山-仙台	○	○	○	○
県道1号	桑折町-国見町	○	○	○	○
	国見町-伊達市	○	○	○	○
	伊達市-川俣町	○	○	○	○
	川俣町-二本松市	○	○	○	○
	二本松市-大玉村	○	○	○	○
	大玉村-本宮市	○	○	○	○
	本宮市-山形県境	○	○	○	○
	山形県境-福島県境	○	○	○	○
	福島県境-郡山	○	○	○	○
	郡山-仙台	○	○	○	○



県北建設事務所管内図

県管理河川・砂防公園除染進



産ヶ沢  
砂防公園

古川  
河川公園

石田川  
河川公園

六角川  
二本松駅前親水公園

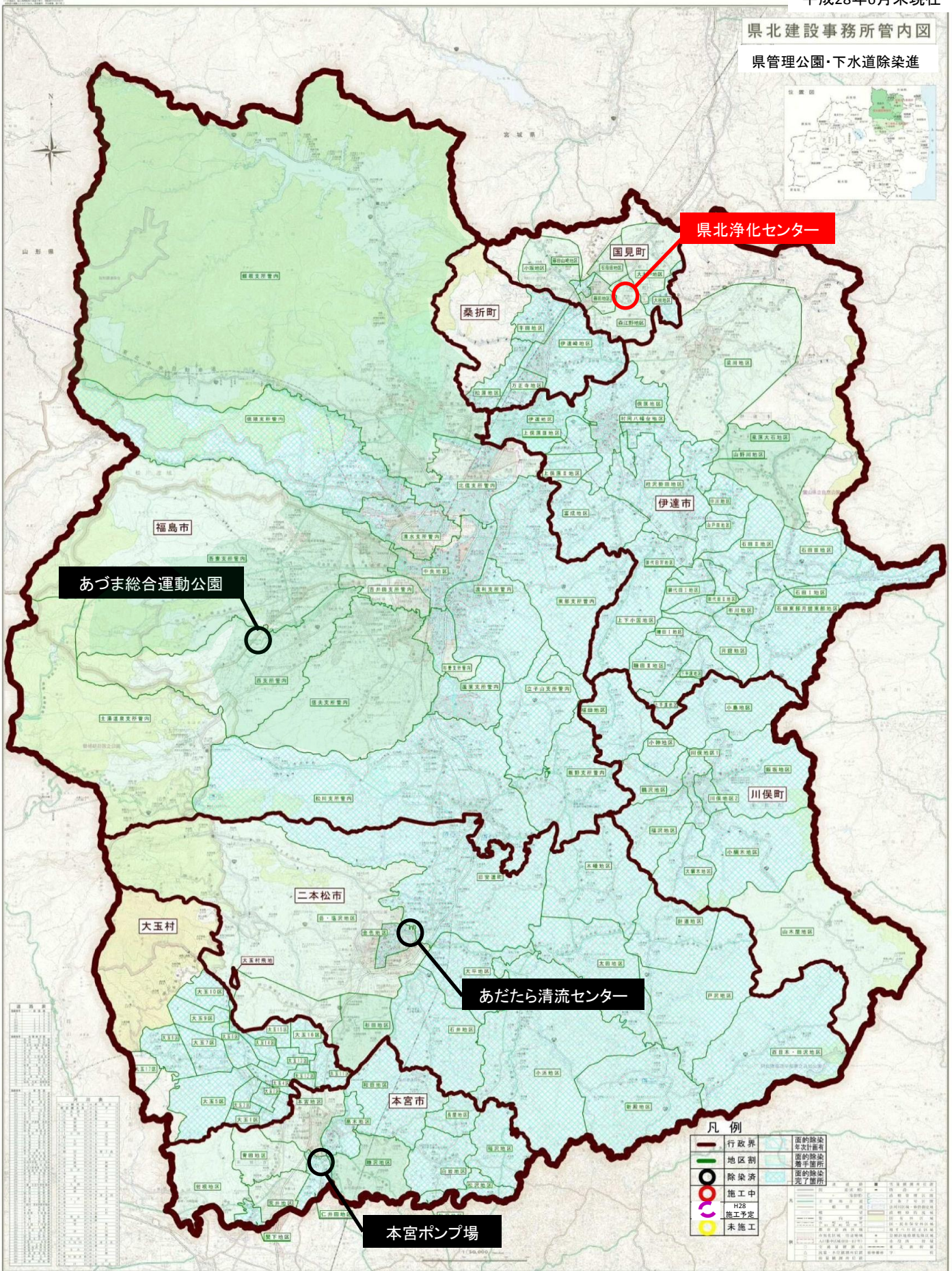
凡例

	行政界		面の除染 年次計画者
	地区割		面の除染 着手箇所
	除染済		面の除染 完了箇所
	施工中		
	H28 施工予定		
	未施工		



県北建設事務所管内図

県管理公園・下水道除染進

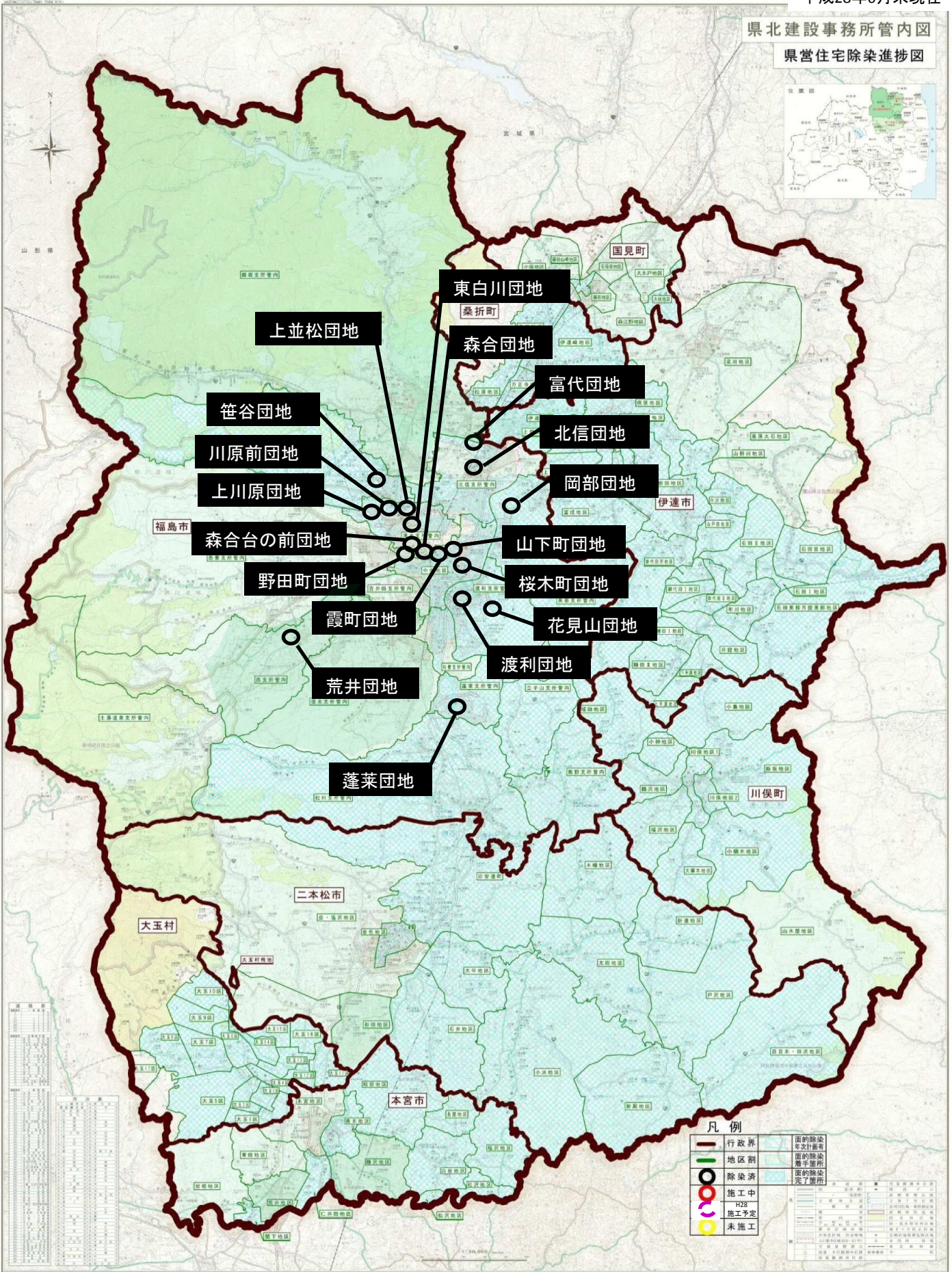


凡例

	行政界		面的除染 年次計画者
	地区割		面的除染 着手箇所
	除染済		面的除染 完了箇所
	施工中		
	H28 施工予定		
	未施工		



県北建設事務所管内図  
県営住宅除染進捗図



- 東白川団地
- 桑折町
- 森合団地
- 富代団地
- 北信団地
- 岡部団地
- 伊達市
- 山下町団地
- 桜木町団地
- 花見山団地
- 渡利団地
- 川俣町
- 蓬萊団地
- 荒井団地
- 霞町団地
- 野田町団地
- 森合台の前団地
- 上川原団地
- 川原前団地
- 笹谷団地
- 上並松団地

凡例

	行政界		面の除染 年次計画済
	地区割		面の除染 着手箇所
	除染済		面の除染 完了箇所
	施工中		
	H28 施工予定		
	未施工		