

## グループホーム及び在宅生活者の実態調査

## 1 配布、回収の状況

就労継続支援B型事業所を利用する障がいのある方を対象とした調査の配布・回収状況は、以下のようになっています。

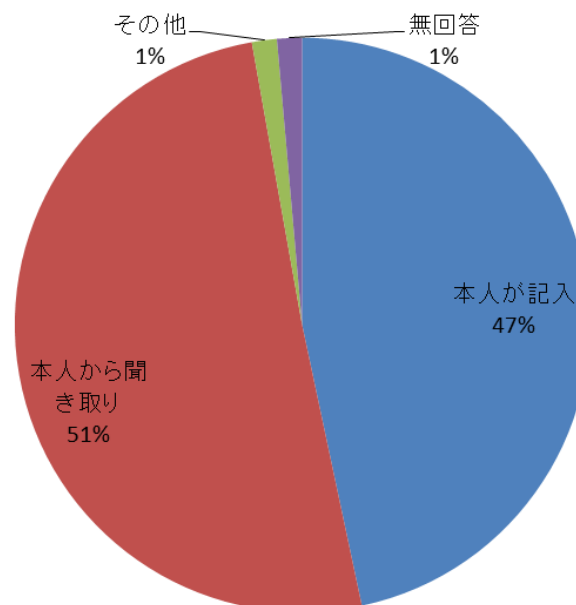
配布、回収状況	回収数
就労継続支援B型事業所の利用者 (平成26年9月1日現在)	285

障害者就業・生活支援センターに調査への協力を依頼し、障害者就業・生活支援センターの職員によるB型事業所、グループホーム訪問等により調査票の配布、聞き取り等を実施。

## 2 調査内容

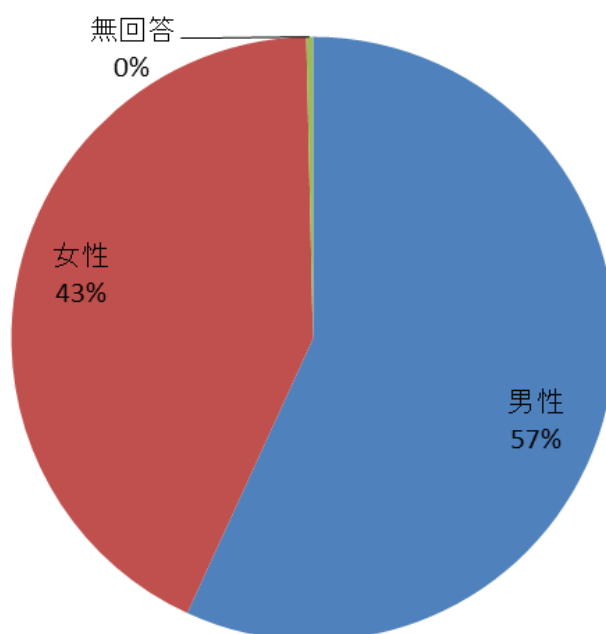
## 問1 調査票に回答いただく方は？（〇はひとつ）

	本人が記入	本人から聞き取り	その他	無回答	合計
利用者数(人)	133	144	4	4	285



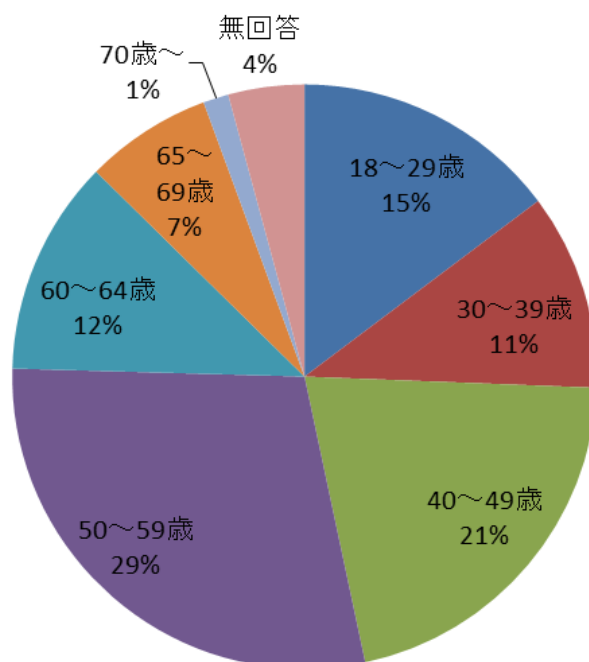
問2 あなたの性別は？（〇はひとつ）

	男性	女性	無回答	合計
利用者数(人)	162	122	1	285



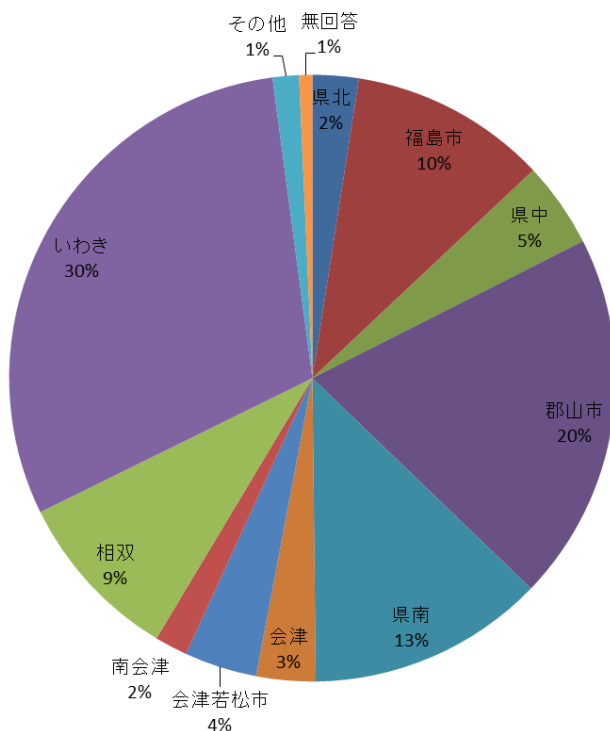
問3 あなたの平成26年9月1日現在の満年齢を書いてください。

年齢	18～29歳	30～39歳	40～49歳	50～59歳	60～64歳	65～69歳	70歳～	無回答	合計
利用者数(人)	42	31	60	82	34	20	4	12	285



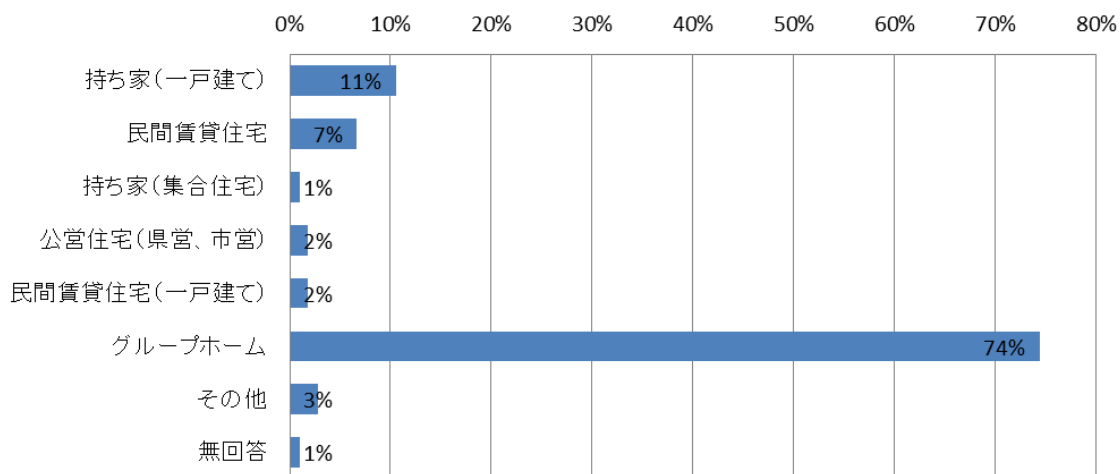
#### 問4 あなたのお住まいの地区は？（〇はひとつ）

	県北	福島市	県中	郡山市	県南	会津	会津若松市	南会津	相双	いわき	その他	無回答	合計
利用者数(人)	7	30	13	56	36	9	11	5	26	86	4	2	285



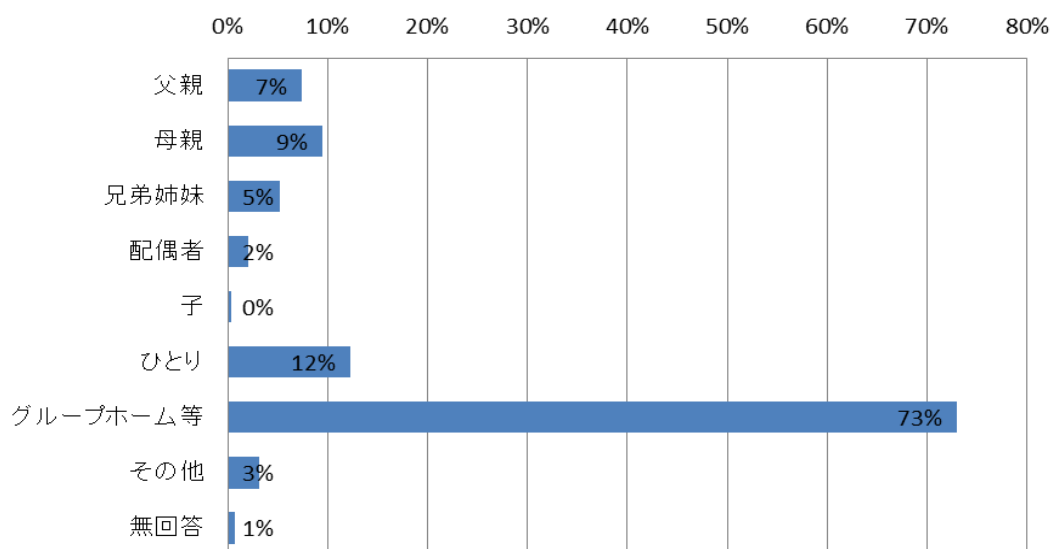
#### 問5 あなたのお住まいは？（〇はひとつ）

	持ち家(一戸建て)	民間賃貸住宅	持ち家(集合住宅)	公営住宅(県営、市営)	民間賃貸住宅(一戸建て)	グループホーム	その他	無回答	合計
利用者数(人)	30	19	3	5	5	212	8	3	285



問6 一緒に暮らしているのはどなたですか？（〇はいくつでも）

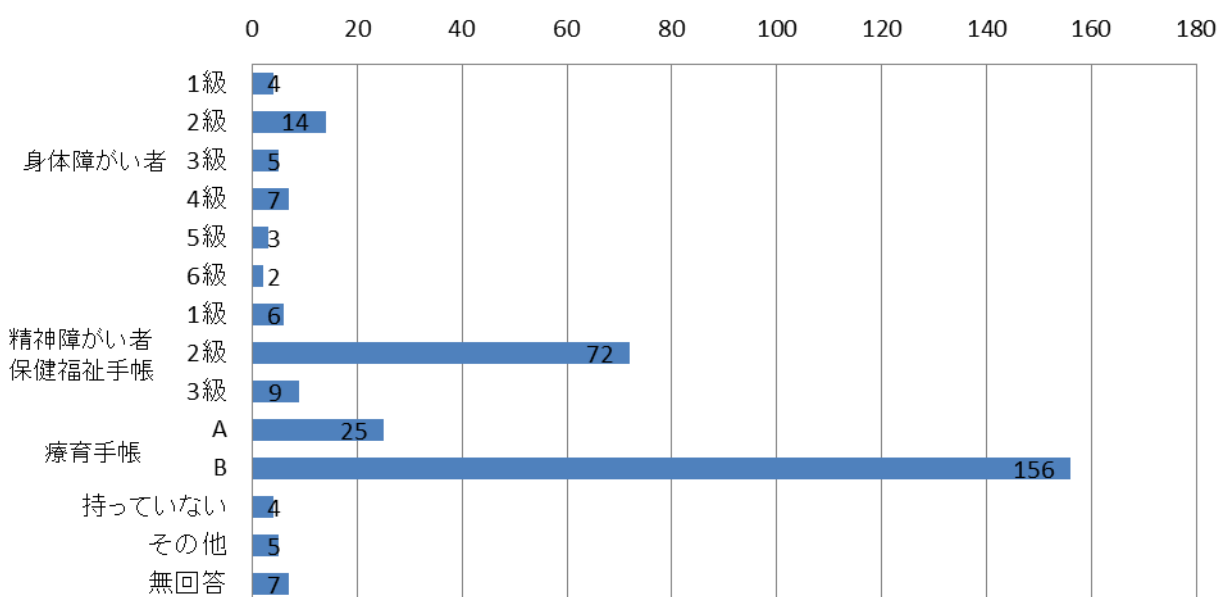
	父親	母親	兄弟姉妹	配偶者	子	ひとり	グループホーム等	その他	無回答	合計
利用者数(人)	21	27	15	6	1	35	208	9	2	324



問7 手帳の種類は何ですか？また、障害等級は何ですか？

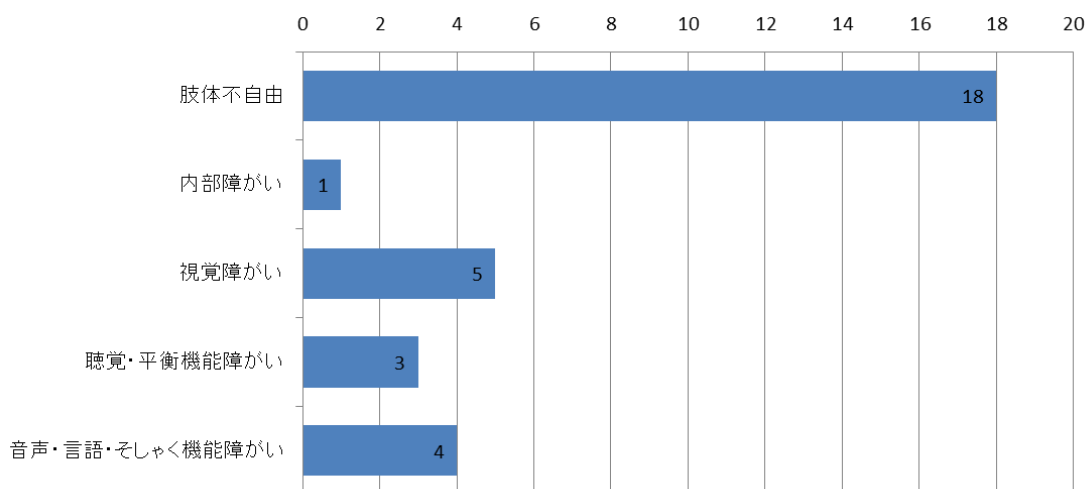
（手帳の種類について、〇はひとつ、等級について、〇はひとつ）

	身体障がい者手帳						精神障がい者保健福祉手帳			療育手帳		持っていない	その他	無回答	合計
	1級	2級	3級	4級	5級	6級	1級	2級	3級	A	B				
利用者数(人)	4	14	5	7	3	2	6	72	9	25	156	4	5	7	312



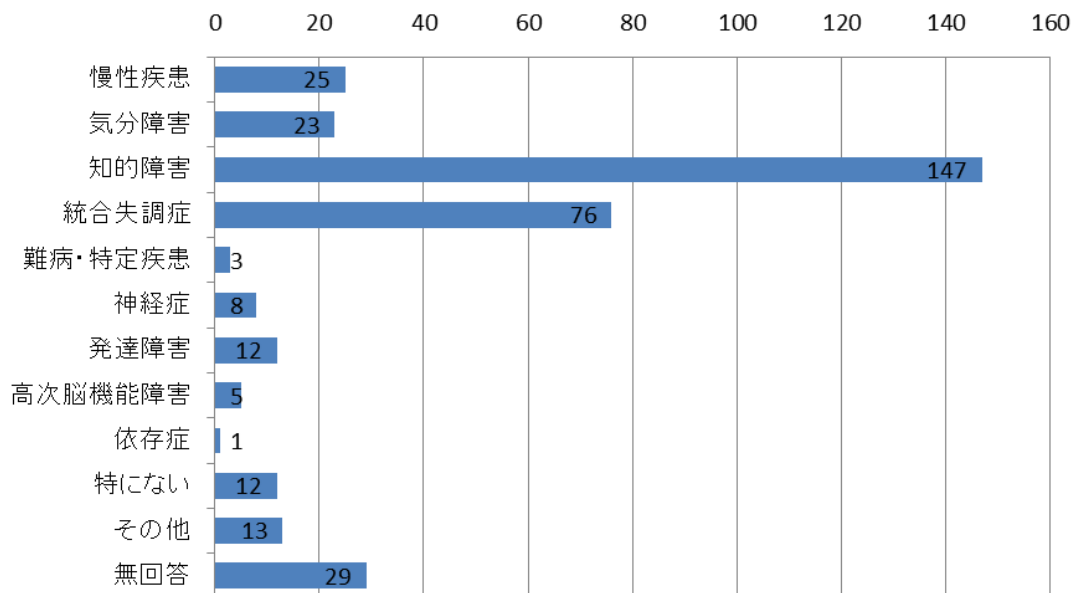
問8 身体障がい者手帳をお持ちの方に伺います。該当する障がいは何ですか？（〇はいくつでも）

	肢体不自由	内部障がい	視覚障がい	聴覚・平衡機能障がい	音声・言語・そしゃく機能障がい	無回答	合計
利用者数(人)	18	1	5	3	4	254	285



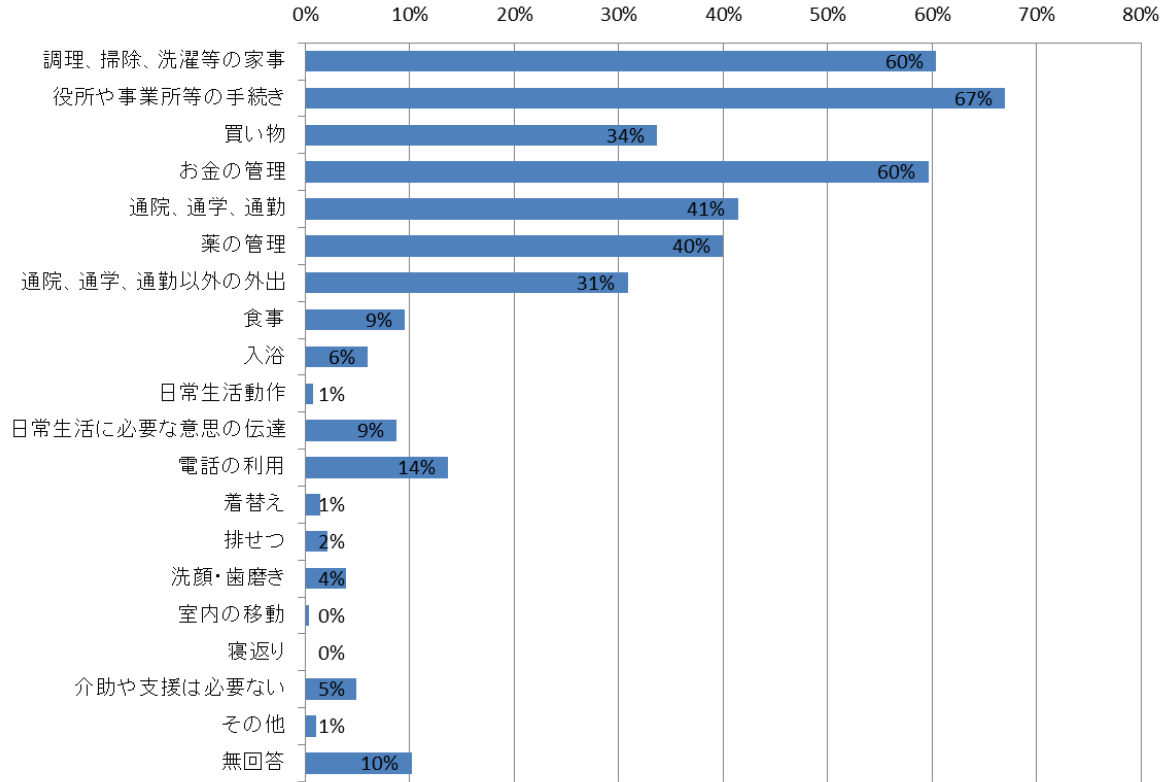
問9 次の障がいや疾患がありますか？（〇はいくつでも）

	慢性疾患	気分障害	知的障害	統合失調症	難病・特定疾患	神経症	発達障害	高次脳機能障害	依存症	特にない	その他	無回答	合計
利用者数(人)	25	23	147	76	3	8	12	5	1	12	13	29	354



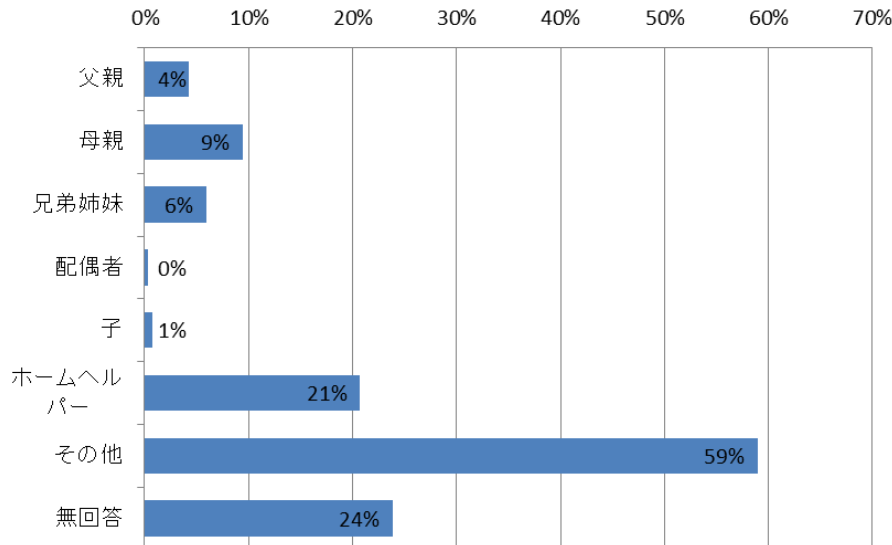
問10 生活の中で介助や支援が必要なことがありますか？（〇はいくつでも）

	調理、掃除、洗濯等の家事	役所や事業所等の手続き	買い物	お金の管理	通院、通学、通勤	家の管理	通院、通学、通勤以外の外出	食事	入浴	日常生活動作	日常生活に必要な意思の伝達	電話の利用	着替え	排せつ	洗顔・歯磨き	室内の移動	寝返り	介助や支援は必要ない	その他	無回答	合計
利用者数(人)	172	191	96	170	118	114	88	27	17	2	25	39	4	6	11	1	0	14	3	29	1,127



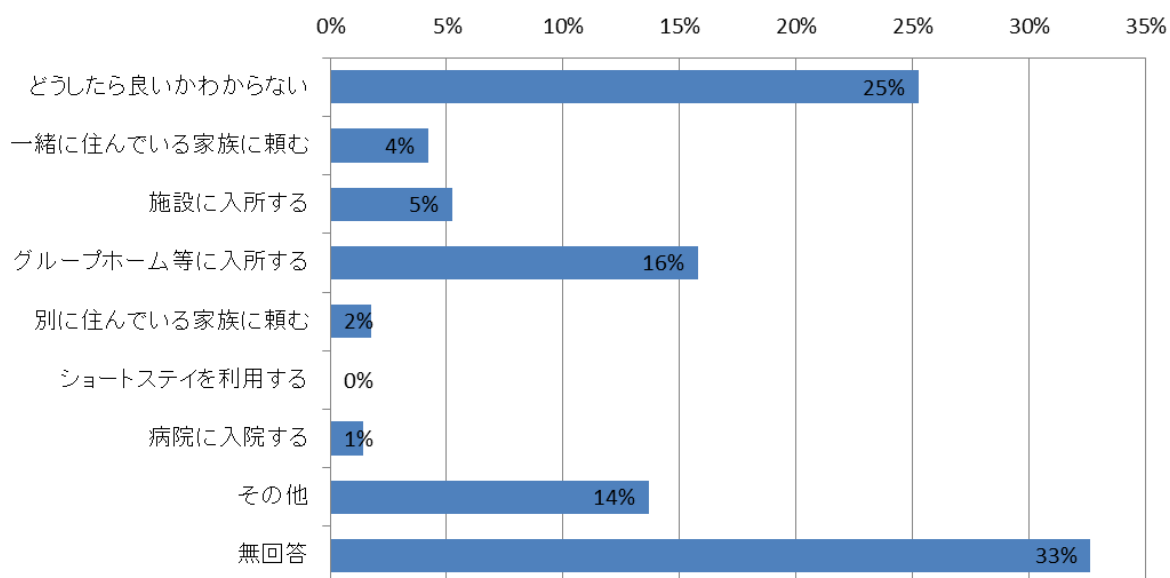
問11 介助や支援が必要な方にお聞きします。  
主に介助や支援をしている人はどなたですか？（〇はいくつでも）

	父親	母親	兄弟姉妹	配偶者	子	ホームヘルパー	その他	無回答	合計
利用者数(人)	12	27	17	1	2	59	168	68	354



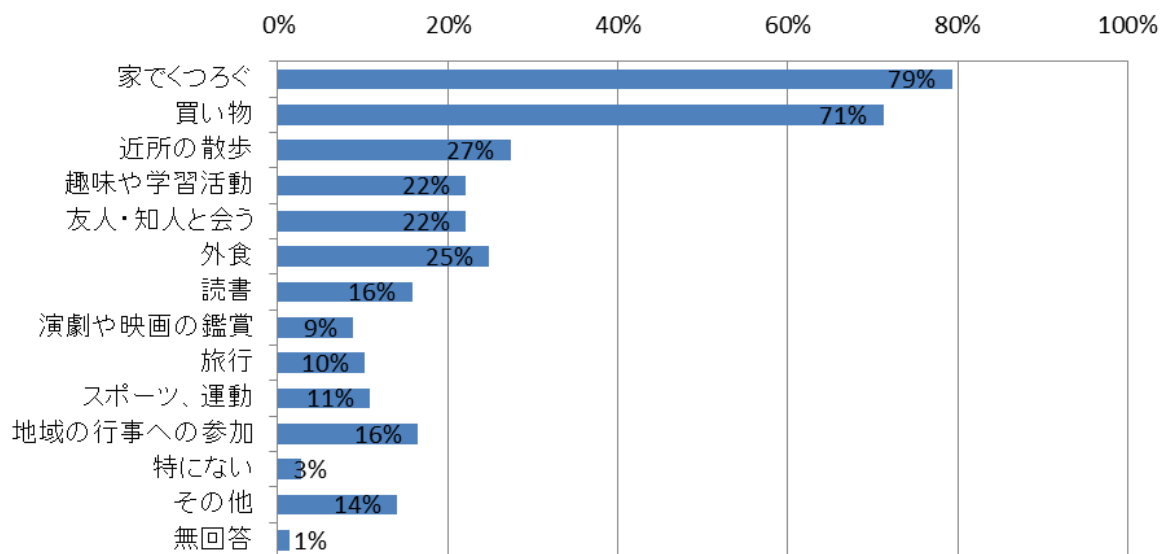
問12 介助や支援が必要な方にお聞きします。(〇はひとつ)  
 主な介助者が介助や支援ができなくなった場合はどうしますか？

	どうしても良 いかわから ない	一緒に住ん でいる家族 に頼む	施設に入所 する	グループホー ム等に入所 する	別に住んで いる家族に 頼む	ショートステ イを利用する	病院に入院 する	その他	無回答	合計
利用者数(人)	72	12	15	45	5	0	4	39	93	285



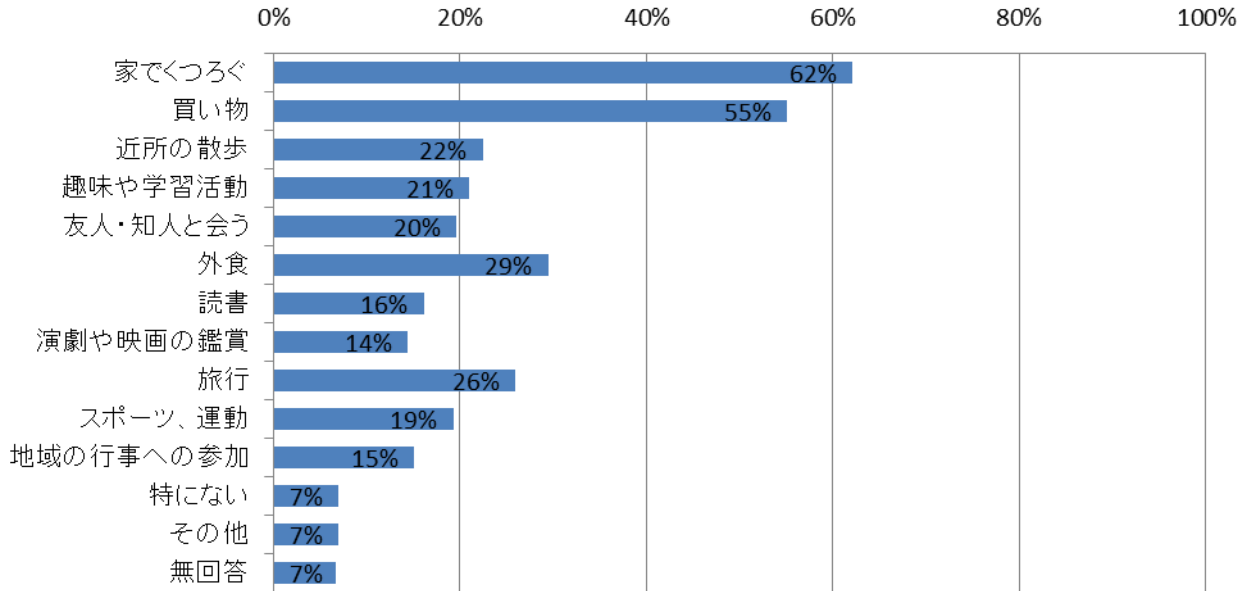
問13 休日や余裕のあるときに、どのように過ごしていますか？  
 (〇はいくつでも)

	家でくつろぐ	買い物	近所の散歩	趣味や学習 活動	友人・知人と 会う	外食	読書	演劇や映画 の鑑賞	旅行	スポーツ、運 動	地域の行事 への参加	特にな い	その他	無回答	合計
利用者数(人)	226	203	78	63	63	71	45	25	29	31	47	8	40	4	933



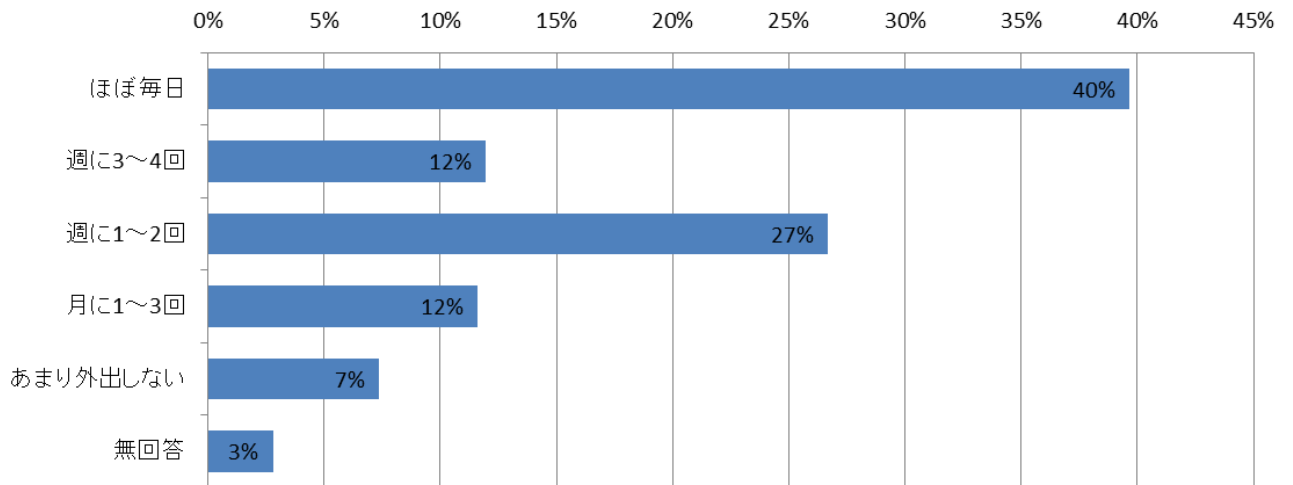
問14 休日や余裕のあるときに、どのように過ごしたいですか？  
(○はいくつでも)

	家でくつろぐ	買い物	近所の散歩	趣味や学習活動	友人・知人と会う	外食	読書	演劇や映画の鑑賞	旅行	スポーツ、運動	地域の行事への参加	特にない	その他	無回答	合計
利用者数(人)	177	157	64	60	56	84	46	41	74	55	43	20	20	19	916



問15 どのくらいの頻度で外出していますか？ (○はひとつ)

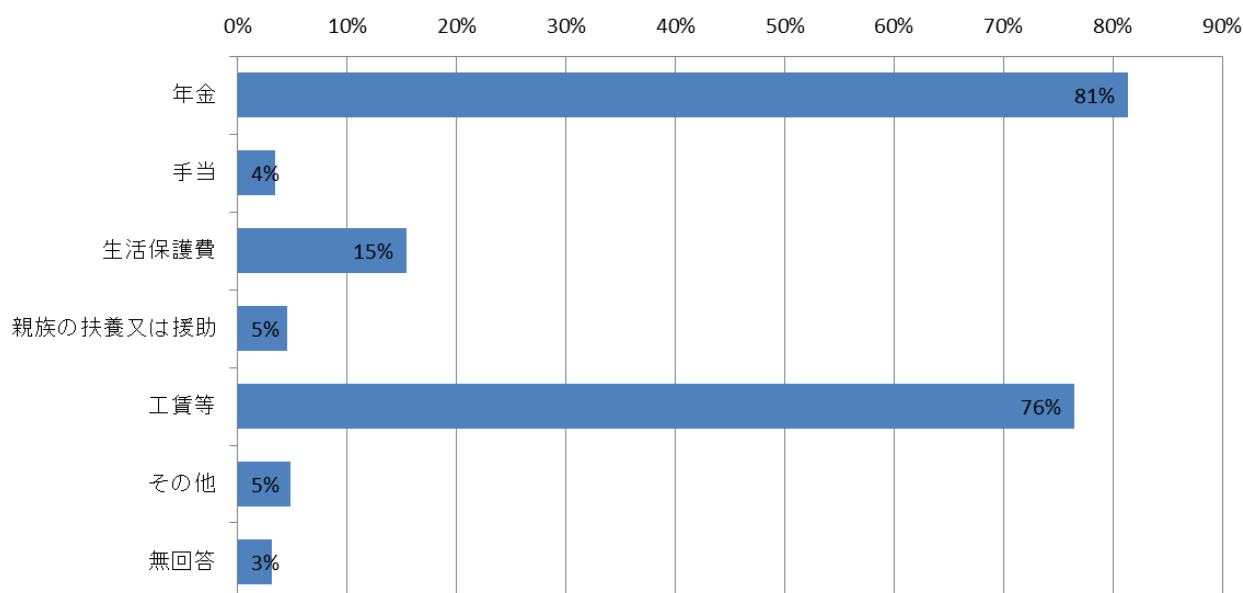
	ほぼ毎日	週に3~4回	週に1~2回	月に1~3回	あまり外出しない	無回答	合計
利用者数(人)	113	34	76	33	21	8	285





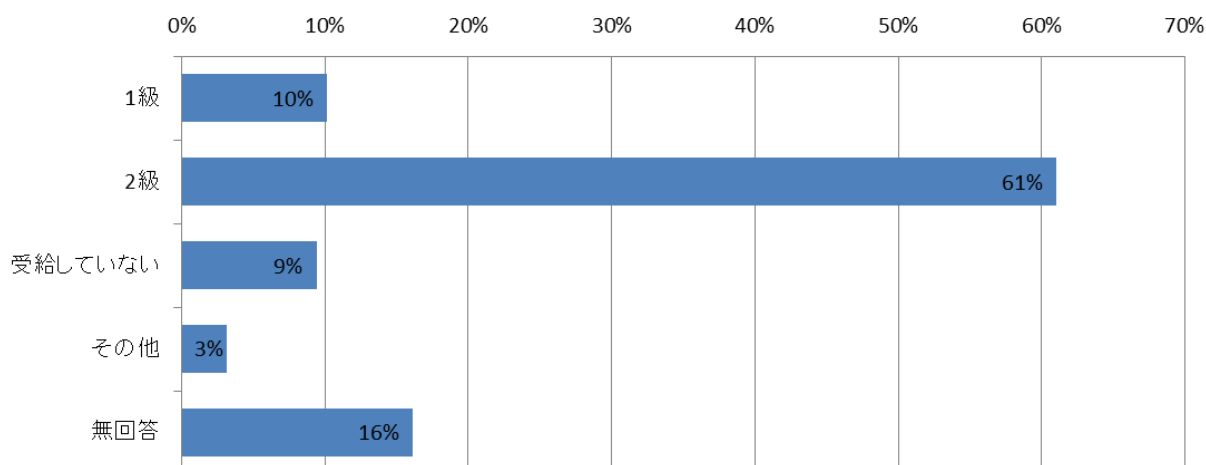
問16 主な収入の内訳をお聞きします。(〇は2つまで)

	年金	手当	生活保護費	親族の扶養又は援助	工賃等	その他	無回答	合計
利用者数(人)	232	10	44	13	218	14	9	540



問17 障がい基礎年金の受給について記入してください。(〇はひとつ)

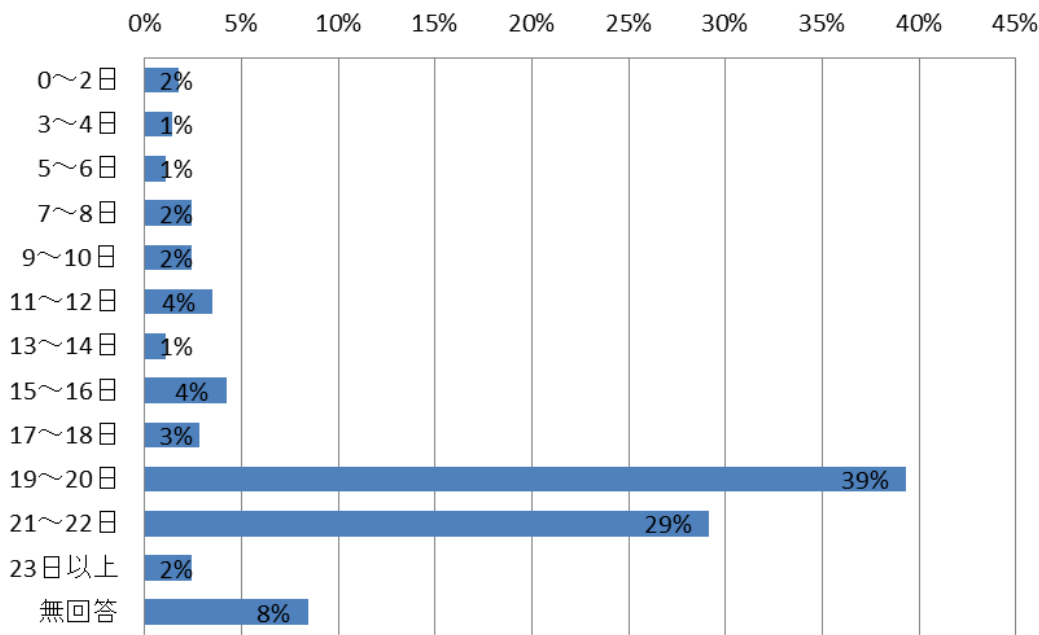
	1級	2級	受給していない	その他	無回答	合計
利用者数(人)	29	174	27	9	46	285



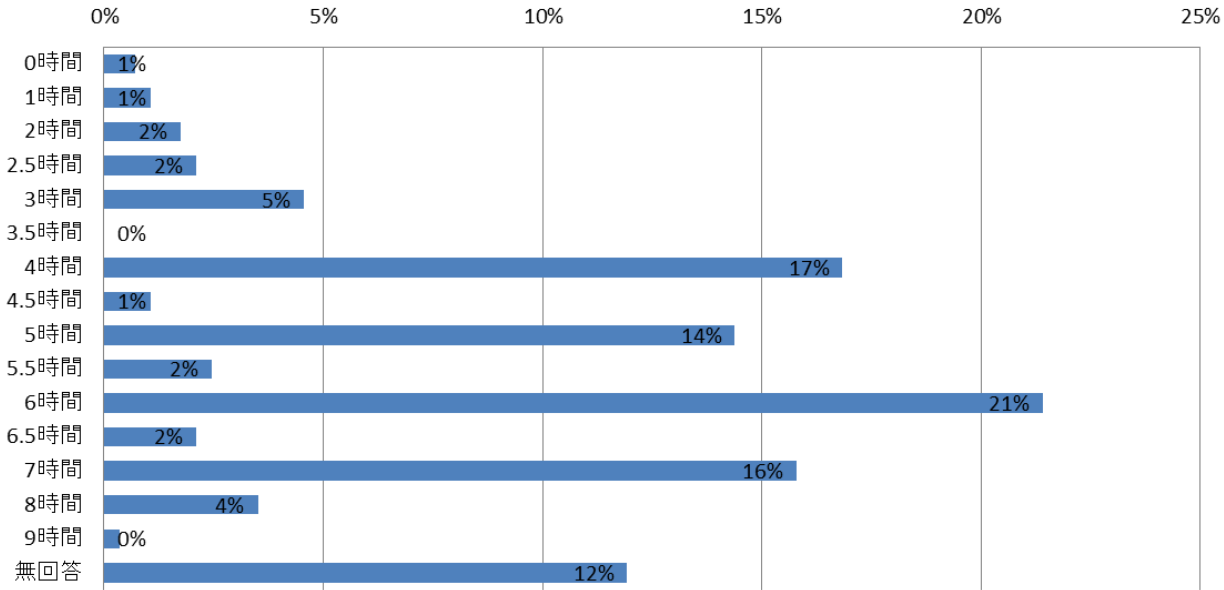
問18 通所日数、利用時間を記入してください。

1ヶ月あたりの平均通所日数            18.7日  
 1日あたりの平均通所時間            5.5時間

日数(日)	0~2日	3~4日	5~6日	7~8日	9~10日	11~12日	13~14日	15~16日	17~18日	19~20日	21~22日	23日以上	無回答	合計
利用者数(人)	5	4	3	7	7	10	3	12	8	112	83	7	24	285

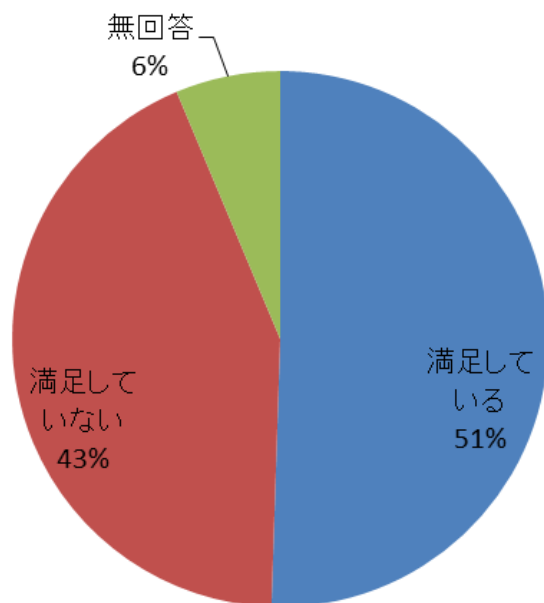


時間数(時間)	0時間	1時間	2時間	2.5時間	3時間	3.5時間	4時間	4.5時間	5時間	5.5時間	6時間	6.5時間	7時間	8時間	9時間	無回答	合計
利用者数(人)	2	3	5	6	13	0	48	3	41	7	61	6	45	10	1	34	285



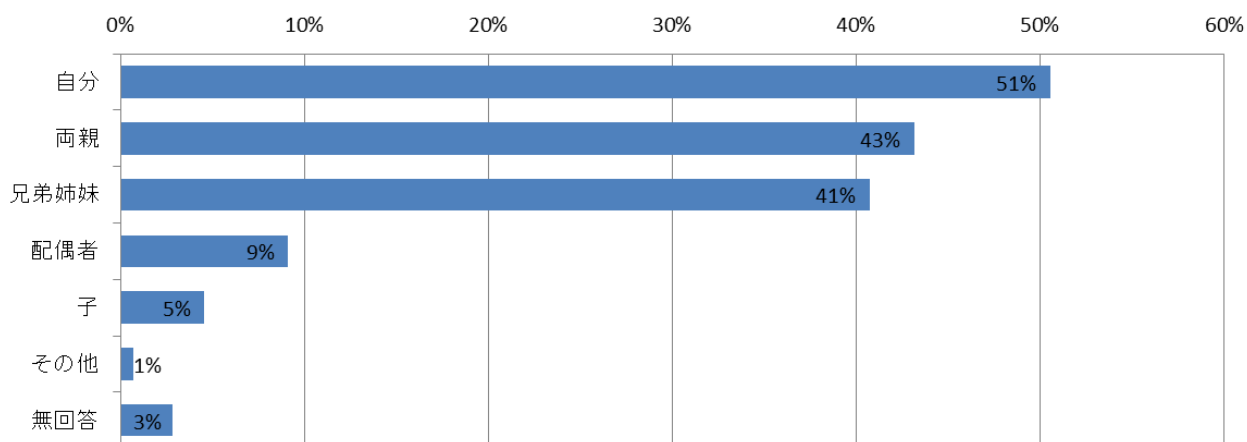
問19 現在の工賃に満足していますか？（○はひとつ）

	満足している	満足していない	無回答	合計
利用者数(人)	144	123	18	285



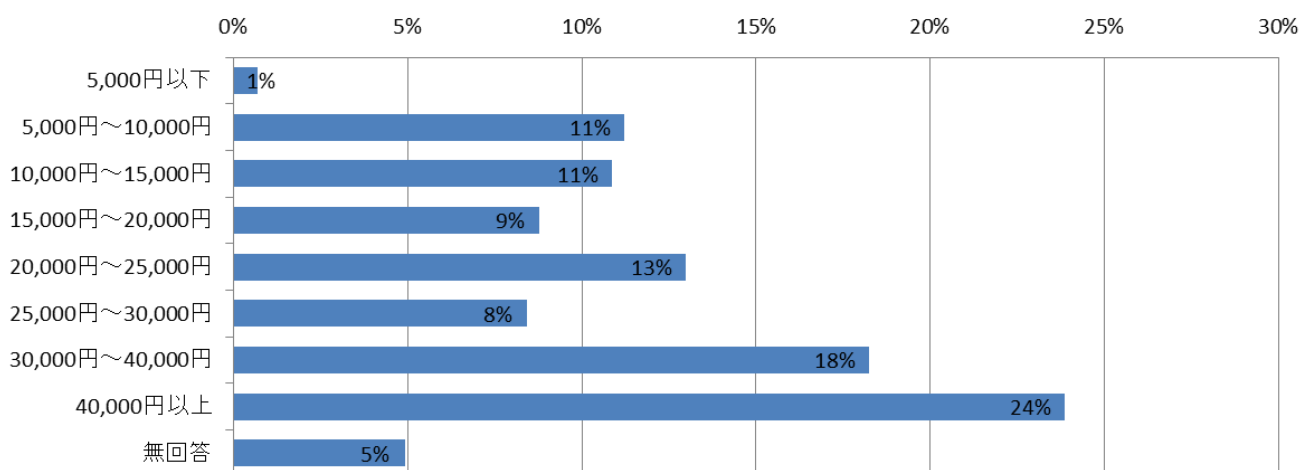
問20 お金の管理は誰が行っていますか？（○はいくつでも）

	自分	両親	兄弟姉妹	配偶者	子	その他	無回答	合計
利用者数(人)	144	123	116	26	13	2	8	432



問21 安定した生活をおくるために必要な工賃は、いくらですか？  
(〇はひとつ)

	5,000円以下	5,000円～10,000円	10,000円～15,000円	15,000円～20,000円	20,000円～25,000円	25,000円～30,000円	30,000円～40,000円	40,000円以上	無回答	合計
利用者数(人)	2	32	31	25	37	24	52	68	14	285



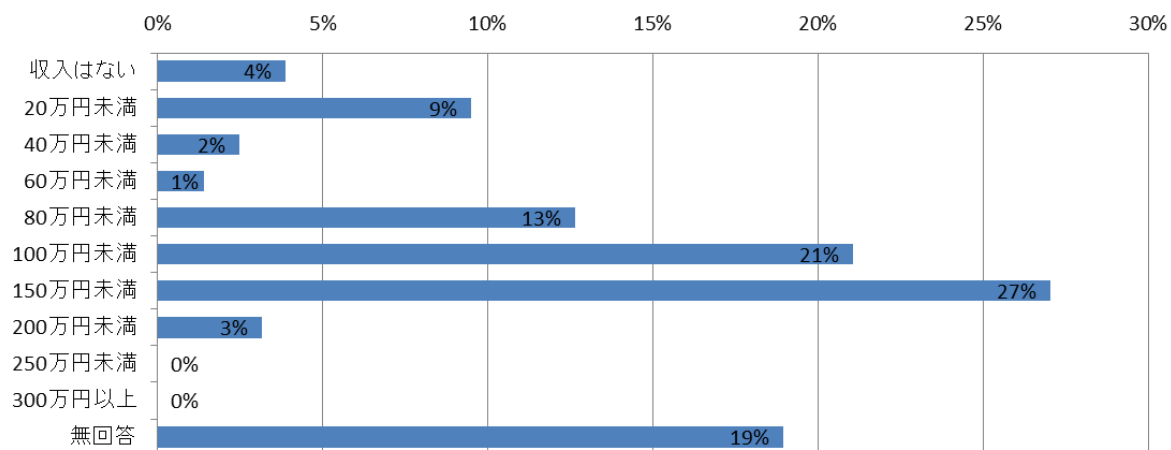
問22 収入、支出の月額内訳を記入してください。

収 入	
項 目	金 額 (円)
障害基礎年金	56,921
家賃補助	7,608
福祉手当・交通費助成	1,573
工賃	14,595
親族等からの援助	1,313
その他	8,638
収 入 計	90,648

支 出	
項 目	金 額 (円)
家賃	22,206
事業所利用料	3,311
弁当、給食代	9,015
医療費	7,144
国保税	4,715
交通費	6,012
電気、ガス、水道	11,317
ホーム生活費	28,371
電話、携帯電話	5,889
その他	212
支 出 計	98,192

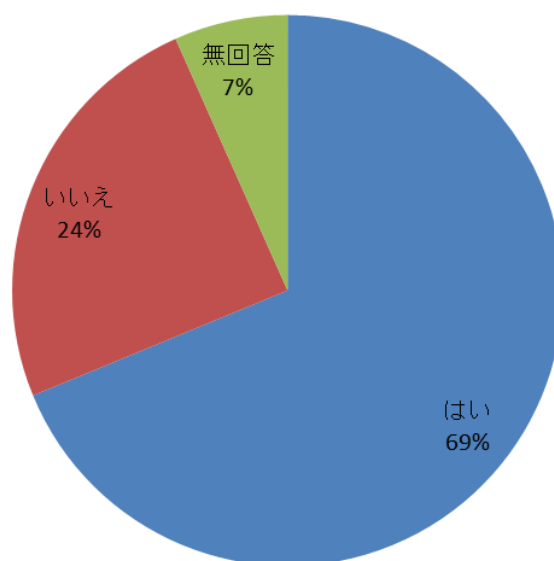
問23 年収額をお聞きします。税金等を差し引く前の額でお答えください。  
(〇はひとつ)

	収入はない	20万円未満	40万円未満	60万円未満	80万円未満	100万円未満	150万円未満	200万円未満	250万円未満	300万円以上	無回答	合計
利用者数(人)	11	27	7	4	36	60	77	9	0	0	54	285



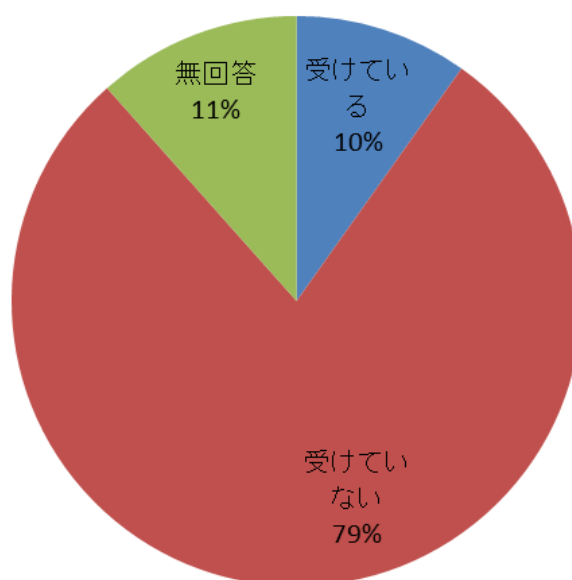
問24 貯金は、ありますか？ (〇はひとつ)

	はい	いいえ	無回答	合計
利用者数(人)	196	70	19	285



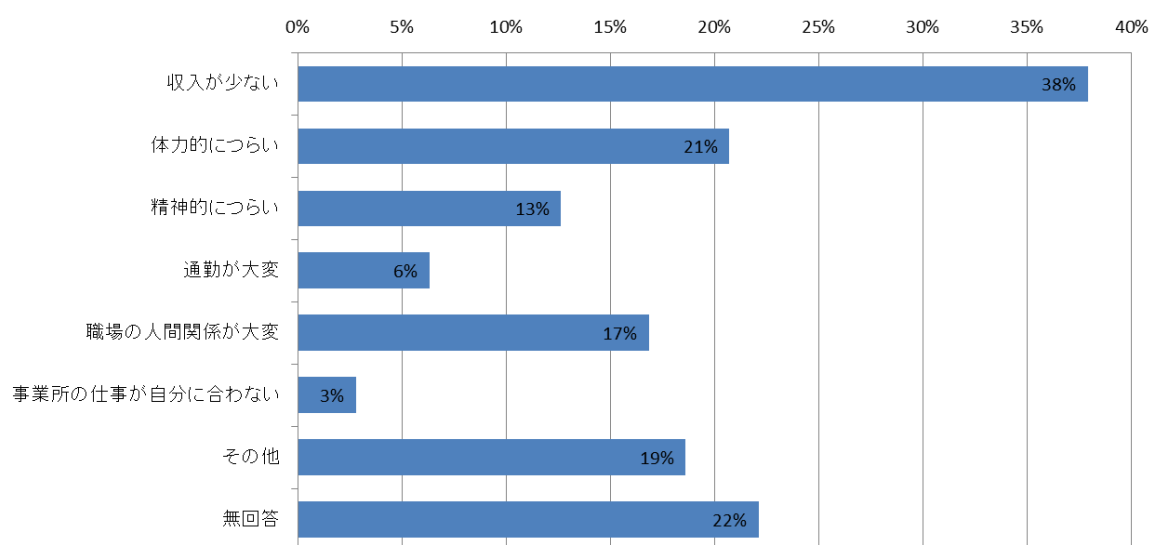
問25 要支援、要介護認定を受けていますか？（〇はひとつ）

	受けている	受けていない	無回答	合計
利用者数(人)	28	224	33	285



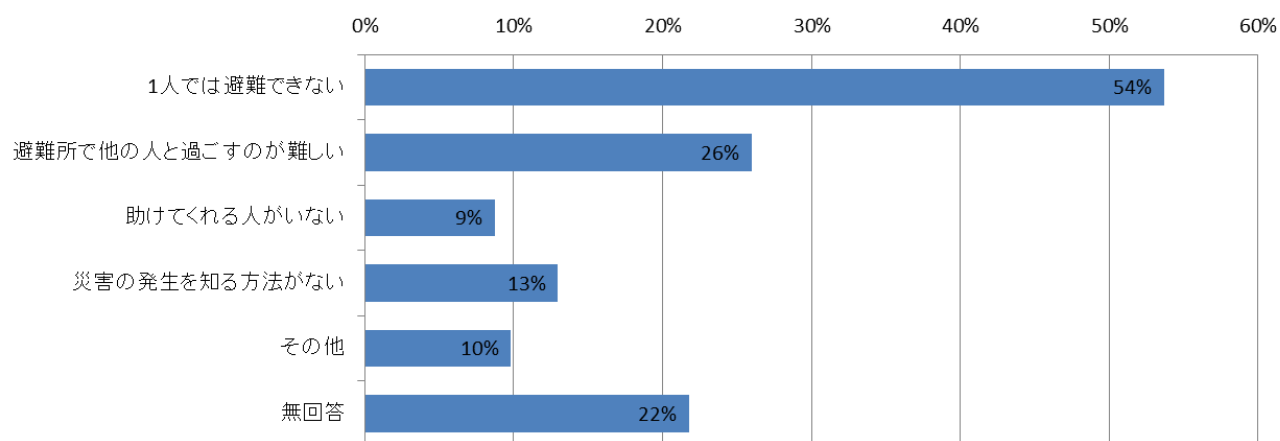
問26 B型事業所を利用する上で、困っていることはありますか？  
（〇はいくつでも）

	収入が少ない	体力的につらい	精神的につらい	通勤が大変	職場の人間関係が大変	事業所の仕事が自分に合わない	その他	無回答	合計
利用者人数(人)	108	59	36	18	48	8	53	63	330



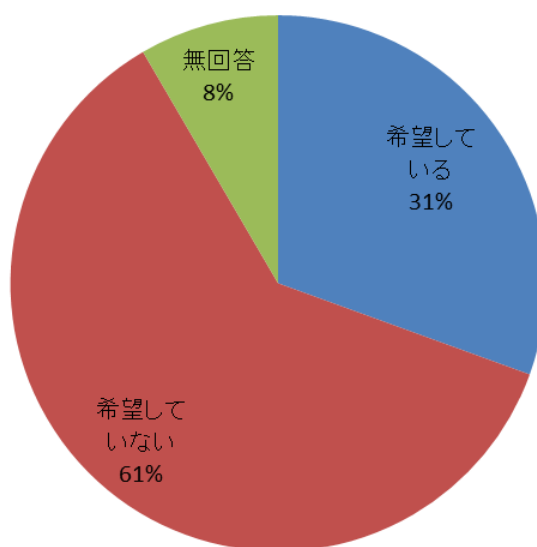
問27 地震等の災害が起こった時に、心配なことはなんですか？  
(〇はいくつでも)

	1人では避難できない	避難所で他の人と過ごすのが難しい	助けてくれる人がいない	災害の発生を知る方法がない	その他	無回答	合計
利用者数(人)	153	74	25	37	28	62	379



問28 一般就労を希望していますか？

	希望している	希望していない	無回答	合計
利用者数(人)	87	174	24	285



## 問29 一般就労を希望する理由は何ですか？希望しない理由は何ですか？

### 【希望する理由】

- お金がほしいからです。仕事したいです。自分のことは自分でやりたいと思っています。
- ヘルパー2級を持っているので介護職に就きたい。
- 配達などの仕事がしてみたい。
- 安定した収入を得るため。将来の生活設計のため。
- お給料が欲しい。仕事が楽しい。
- 安定した生活を送るため。
- 他の仕事もしてみたい。

### 【希望しない理由】

- 今の所が好きだから。
- 現在の作業所で満足しているため。
- 無理だと思うから。
- 仕事をする自信がない。
- 一般就労をすることに自信がない。
- 今のB型の仕事が自分には合っているから。過去に一般就労の経験があるが自分の今の力では難しいと思うから。

## 問30 今後、どのような生活を希望しますか？（○はひとつ）

	地域で独立して生活する	親や親族のもとで生活する	県内の障がい者の入所施設に入所する	高齢者の入所施設に入所する	グループホーム等に入所する	遠くても良いので障がい者入所施設に入所する	その他	無回答	合計
利用者数(人)	71	29	9	8	64	1	65	38	285

