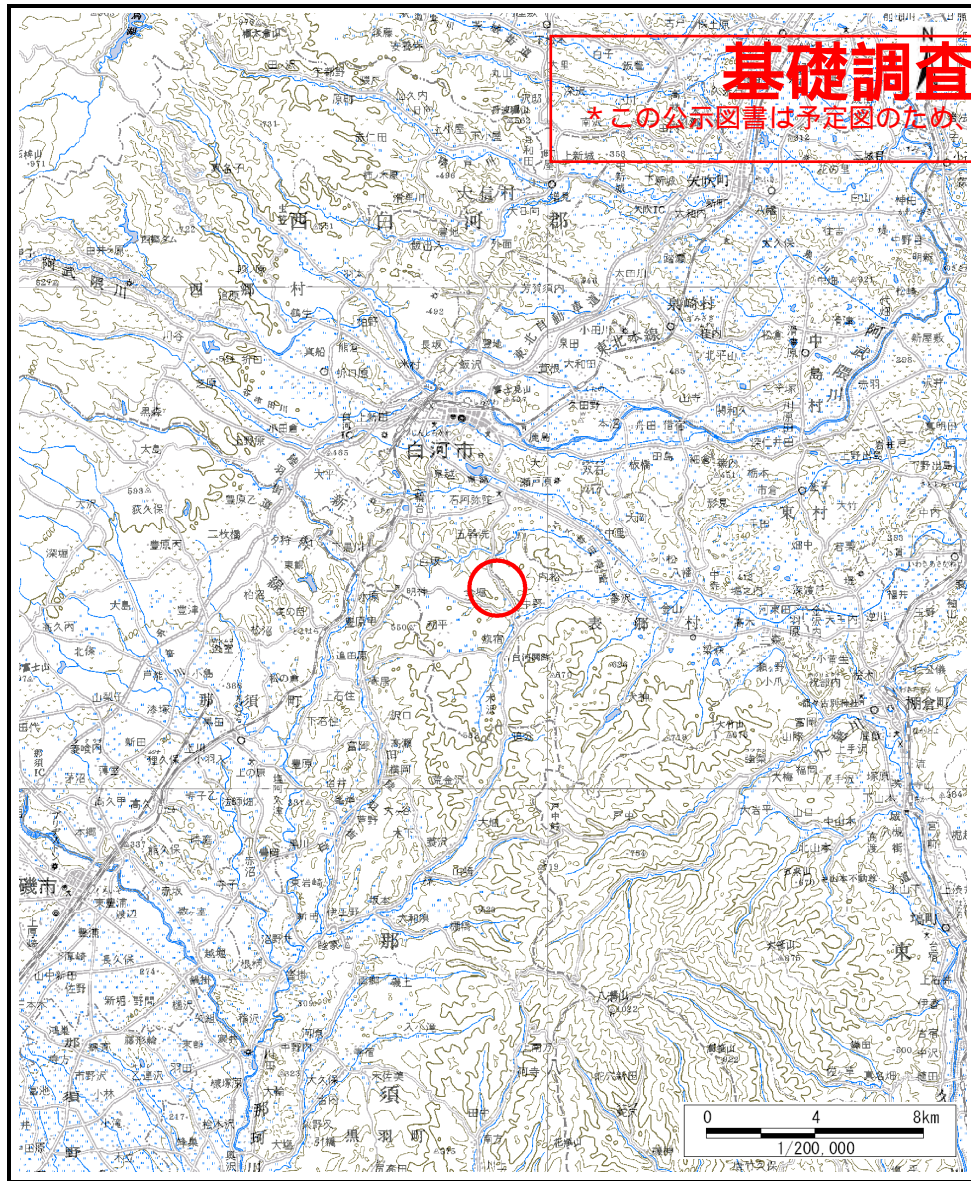
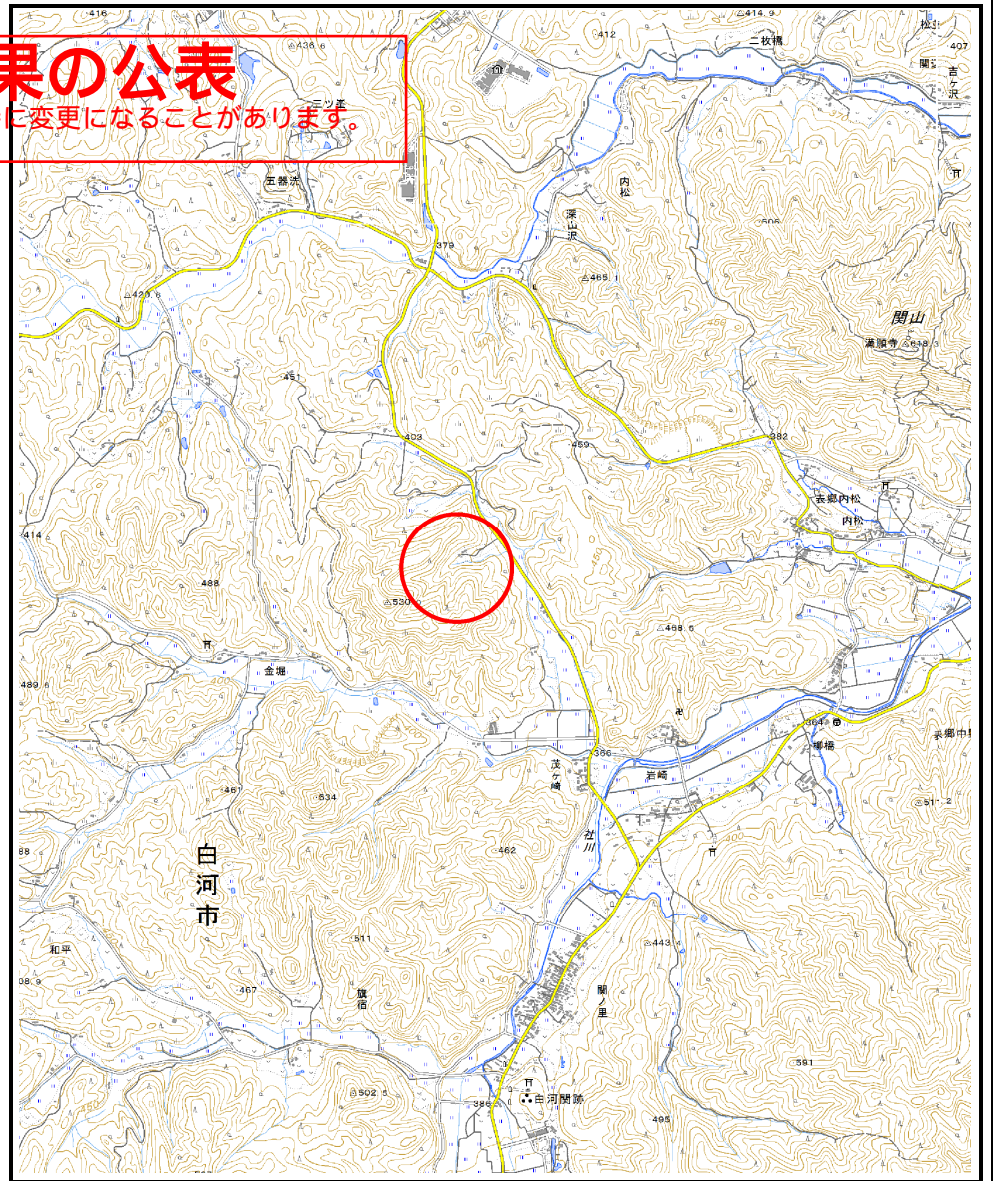


基礎調査結果の公表

※この公示図書は予定図のため、指定時に変更になることがあります。



(1/200,000)



(1/25,000)

様式－1（土）

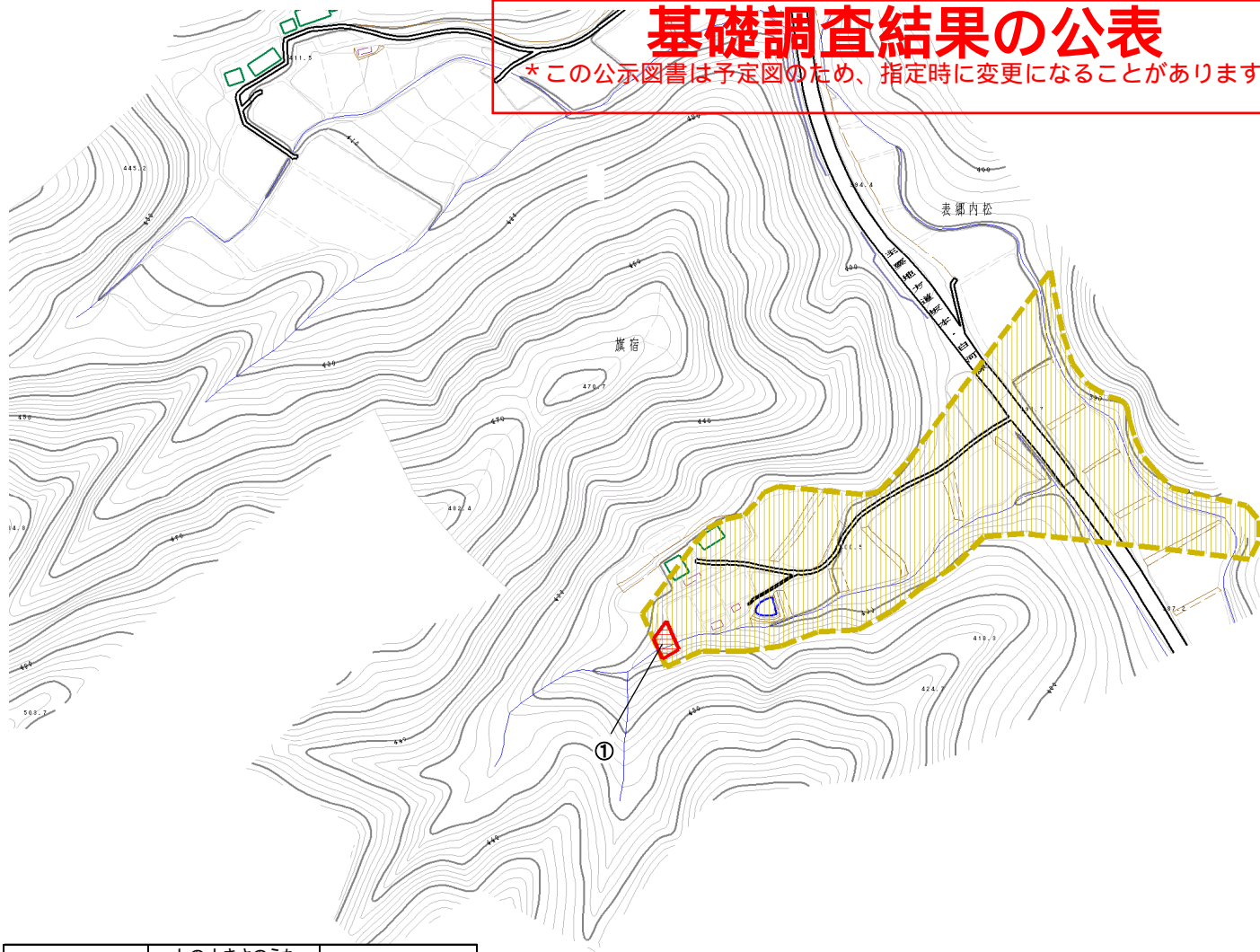
土砂災害警戒区域・土砂災害特別警戒区域 位置図

自然現象の種類	土石流
溪流番号	30205B0040
溪流名	金堀沢1号
所在地	福島県白河市旗宿金堀

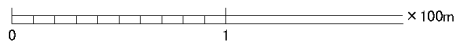
この地図は、国土地理院長の承認を得て、同院発行の20万分1地勢図、2万5千分1地形図、数値地図200000（地図画像）、数値地図25000（地図画像）及び電子地形図25000を複製したものである。（承認番号 平27情複、第639号）

基礎調査結果の公表

*この公示図書は予定図のため、指定時に変更になることがあります。



横断測線の区間	力の大きさのうち最大のもの (kN/m ²)	土石流の高さ(m)
①	11.51	0.61



様式-2(土) 土砂災害警戒区域・土砂災害特別警戒区域図	土砂災害警戒区域 (土砂災害防止法施行令第二条の基準に該当する区域)		N 縮尺 1:2,500	自然現象の種類	土石流	溪流番号	30205B0040
	土砂災害特別警戒区域 (土砂災害防止法施行令第三条の基準に該当する区域)			告示番号		溪流名	金堀沢1号
	上記以外の区域			告示年月日		所在地	福島県白河市旗宿金堀