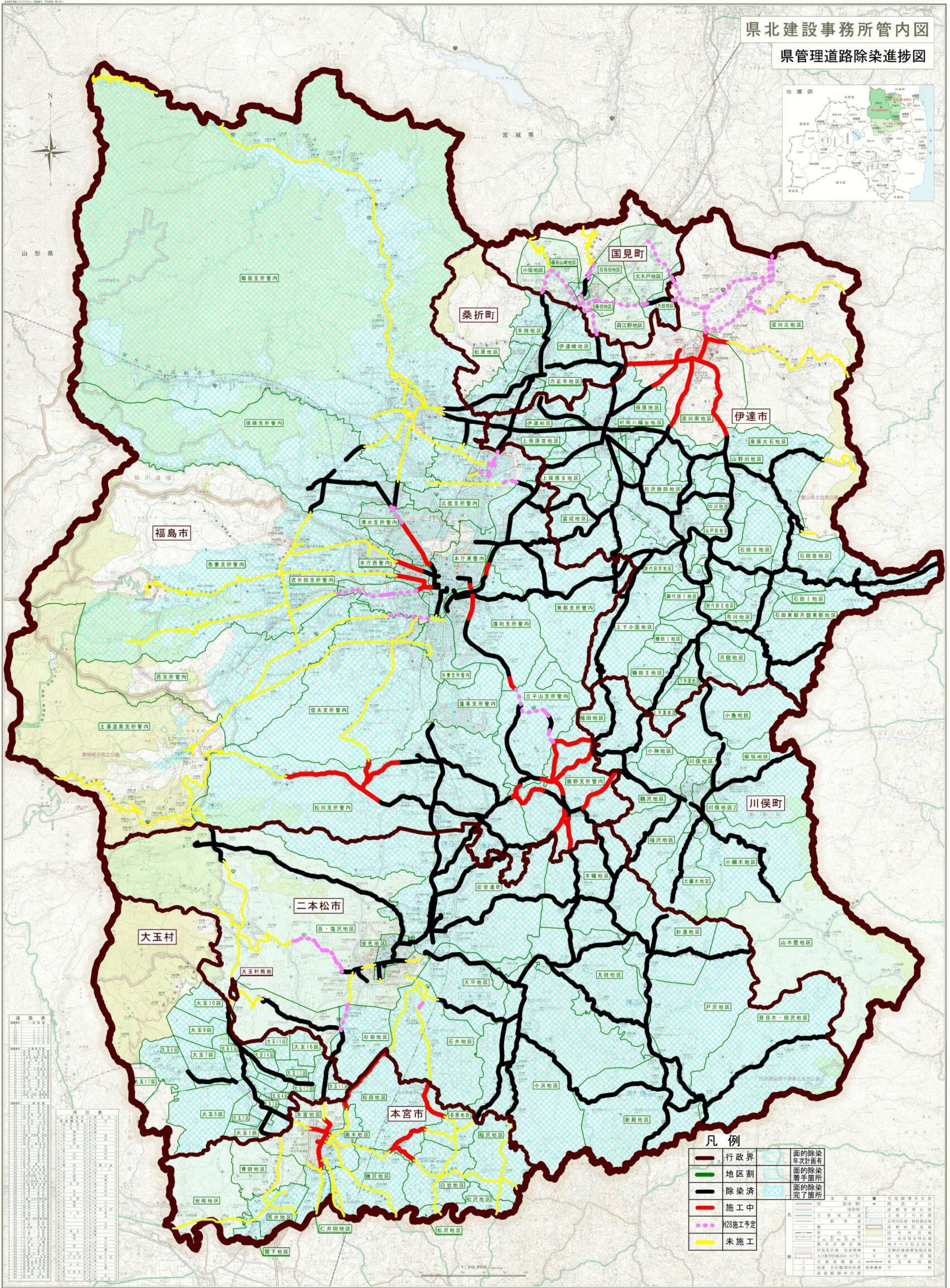


県北建設事務所管内図

県管理道路除染進捗図



凡例

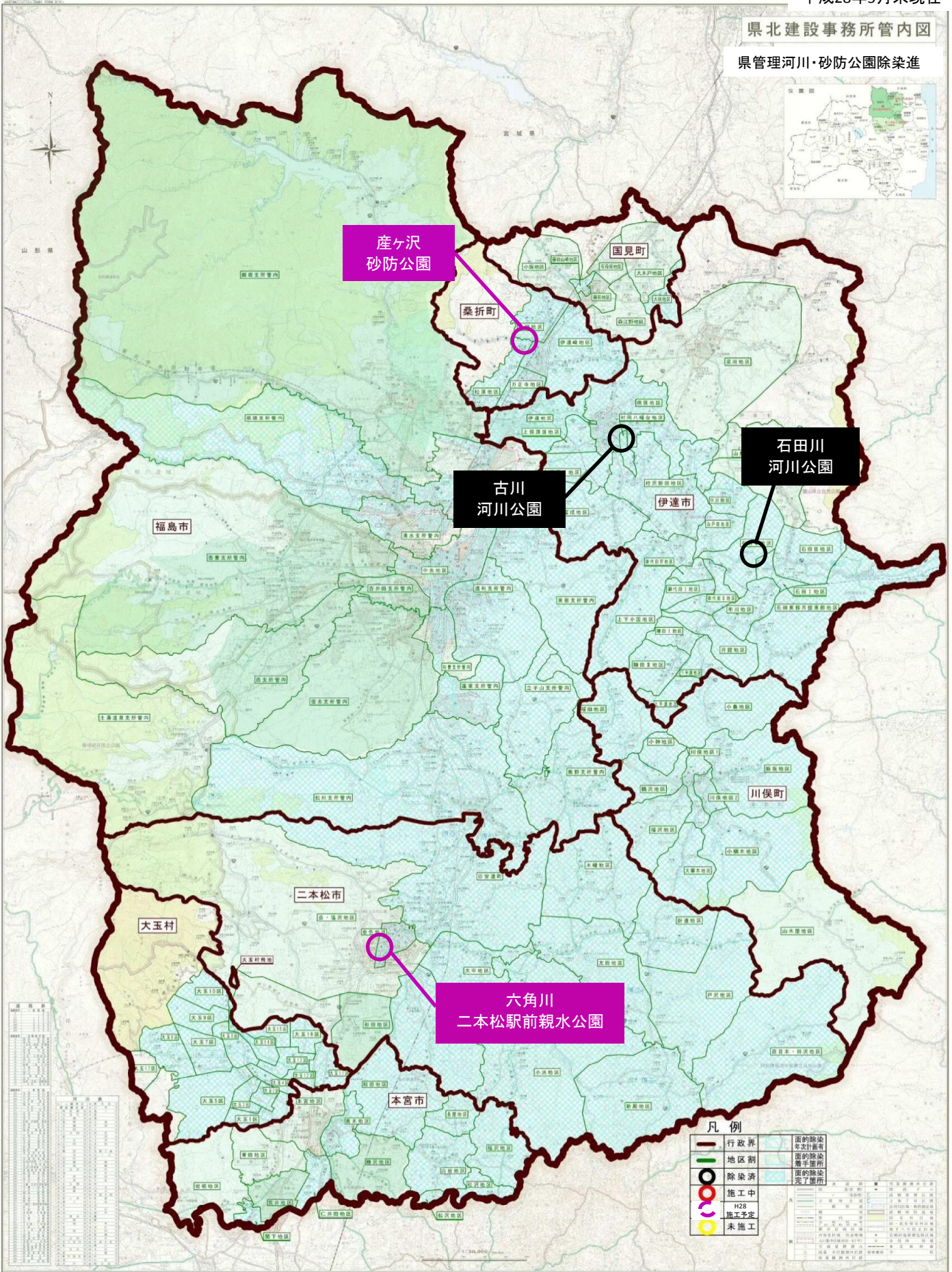
	行政界		面の除染年次計画有
	地区割		面の除染着手箇所
	除染済		面の除染完了箇所
	施工中		
	128施工予定		
	未施工		

道路表

路線名	種別	延長	除染済	施工中	未施工
国道4号	一般国道	10.2	10.2	0.0	0.0
国道113号	一般国道	15.5	15.5	0.0	0.0
県道1号	県道	20.3	20.3	0.0	0.0
県道2号	県道	18.7	18.7	0.0	0.0
県道3号	県道	12.4	12.4	0.0	0.0
県道4号	県道	9.8	9.8	0.0	0.0
県道5号	県道	7.6	7.6	0.0	0.0
県道6号	県道	6.5	6.5	0.0	0.0
県道7号	県道	5.3	5.3	0.0	0.0
県道8号	県道	4.2	4.2	0.0	0.0
県道9号	県道	3.1	3.1	0.0	0.0
県道10号	県道	2.0	2.0	0.0	0.0
県道11号	県道	1.9	1.9	0.0	0.0
県道12号	県道	1.8	1.8	0.0	0.0
県道13号	県道	1.7	1.7	0.0	0.0
県道14号	県道	1.6	1.6	0.0	0.0
県道15号	県道	1.5	1.5	0.0	0.0
県道16号	県道	1.4	1.4	0.0	0.0
県道17号	県道	1.3	1.3	0.0	0.0
県道18号	県道	1.2	1.2	0.0	0.0
県道19号	県道	1.1	1.1	0.0	0.0
県道20号	県道	1.0	1.0	0.0	0.0
県道21号	県道	0.9	0.9	0.0	0.0
県道22号	県道	0.8	0.8	0.0	0.0
県道23号	県道	0.7	0.7	0.0	0.0
県道24号	県道	0.6	0.6	0.0	0.0
県道25号	県道	0.5	0.5	0.0	0.0
県道26号	県道	0.4	0.4	0.0	0.0
県道27号	県道	0.3	0.3	0.0	0.0
県道28号	県道	0.2	0.2	0.0	0.0
県道29号	県道	0.1	0.1	0.0	0.0
県道30号	県道	0.1	0.1	0.0	0.0
県道31号	県道	0.1	0.1	0.0	0.0
県道32号	県道	0.1	0.1	0.0	0.0
県道33号	県道	0.1	0.1	0.0	0.0
県道34号	県道	0.1	0.1	0.0	0.0
県道35号	県道	0.1	0.1	0.0	0.0
県道36号	県道	0.1	0.1	0.0	0.0
県道37号	県道	0.1	0.1	0.0	0.0
県道38号	県道	0.1	0.1	0.0	0.0
県道39号	県道	0.1	0.1	0.0	0.0
県道40号	県道	0.1	0.1	0.0	0.0
県道41号	県道	0.1	0.1	0.0	0.0
県道42号	県道	0.1	0.1	0.0	0.0
県道43号	県道	0.1	0.1	0.0	0.0
県道44号	県道	0.1	0.1	0.0	0.0
県道45号	県道	0.1	0.1	0.0	0.0
県道46号	県道	0.1	0.1	0.0	0.0
県道47号	県道	0.1	0.1	0.0	0.0
県道48号	県道	0.1	0.1	0.0	0.0
県道49号	県道	0.1	0.1	0.0	0.0
県道50号	県道	0.1	0.1	0.0	0.0

県北建設事務所管内図

県管理河川・砂防公園除染進



産ヶ沢
砂防公園

古川
河川公園

石田川
河川公園

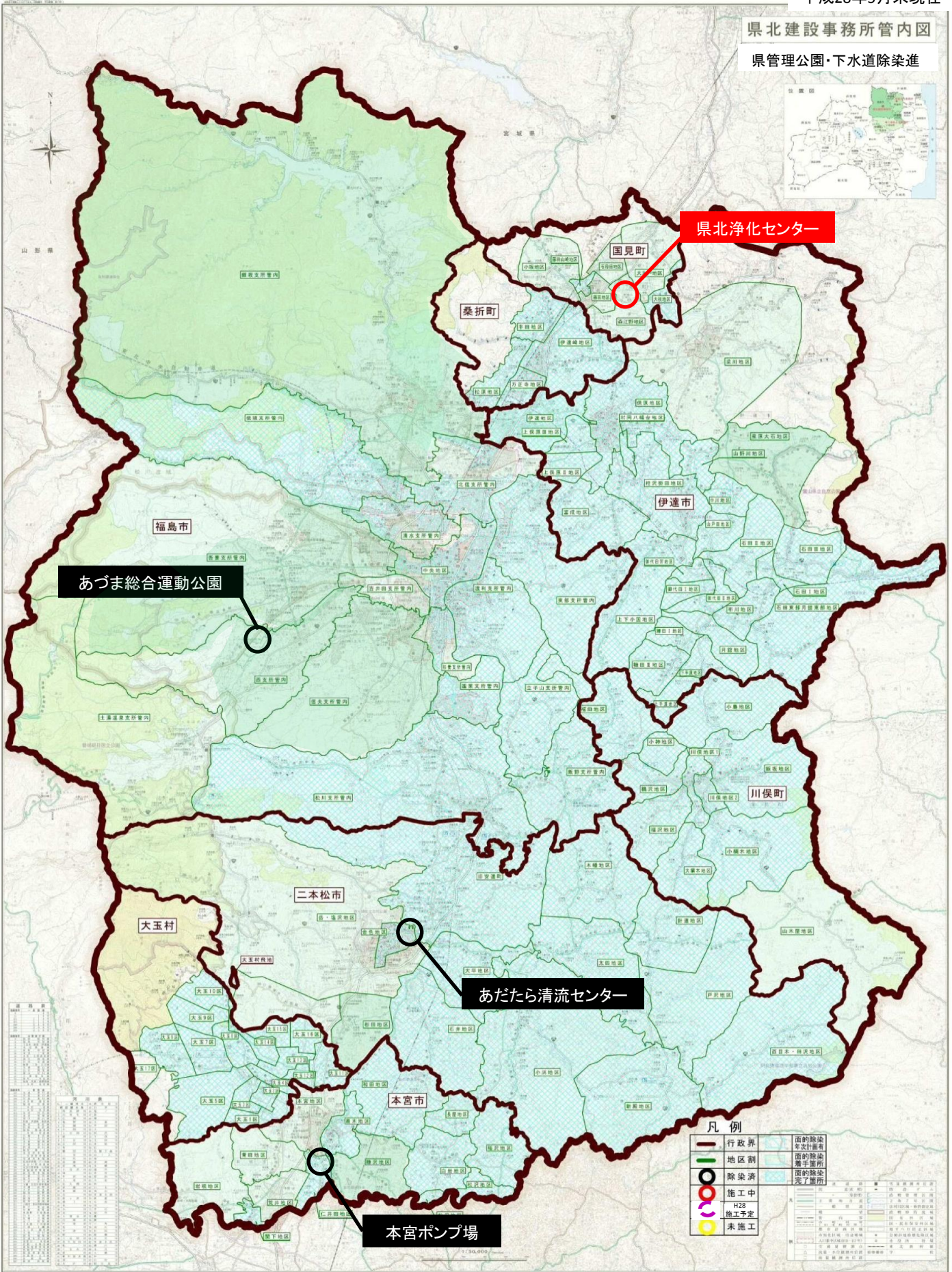
六角川
二本松駅前親水公園

凡例

	行政界		面の除染 年次計画有
	地区割		面の除染 着手箇所
	除染済		面の除染 完了箇所
	施工中		
	H28 施工予定		
	未施工		

県北建設事務所管内図

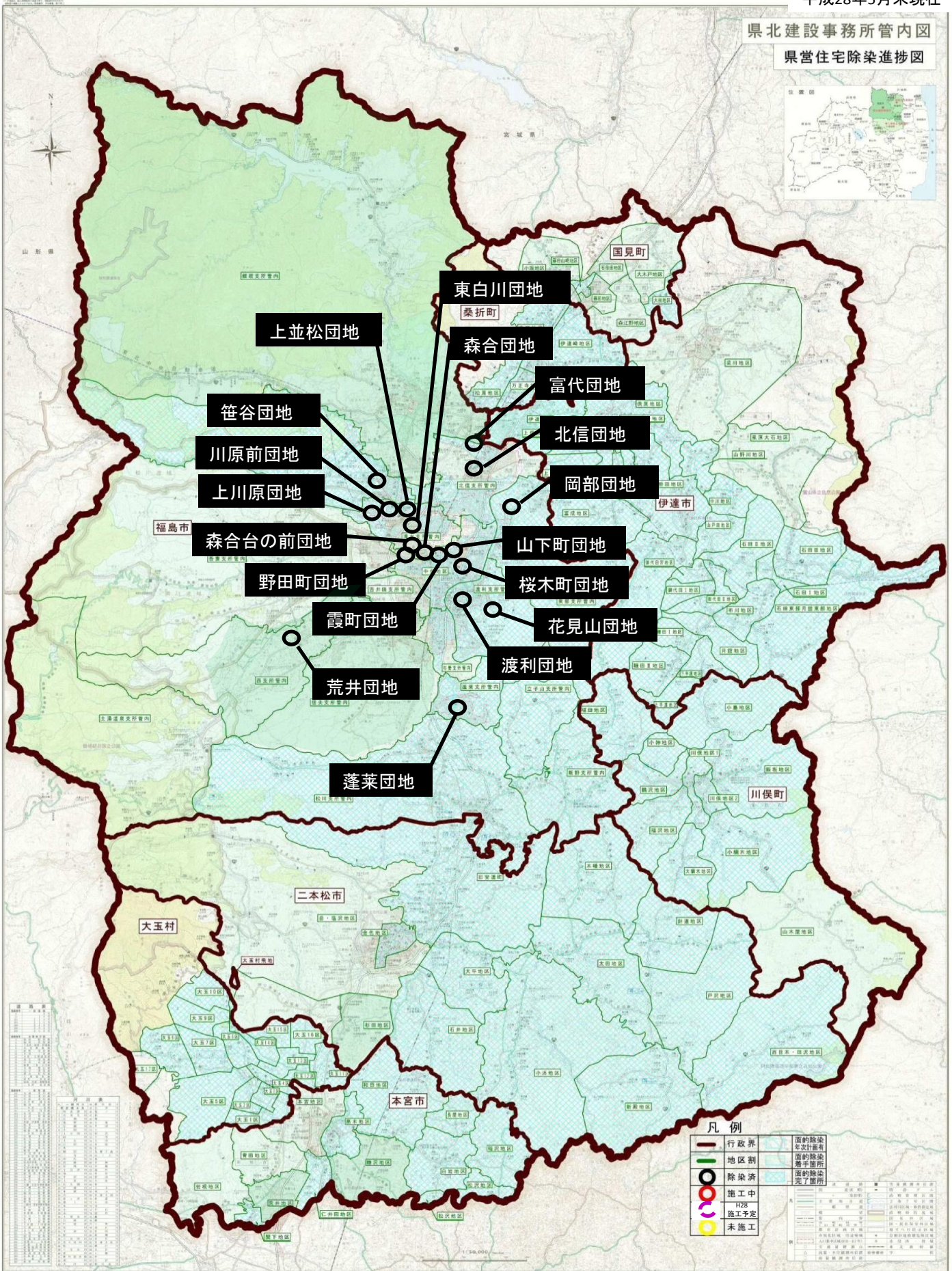
県管理公園・下水道除染進



凡例

	行政界		面的除染 年次計画者
	地区割		面的除染 着手箇所
	除染済		面的除染 完了箇所
	施工中		
	H28 施工予定		
	未施工		

県北建設事務所管内図
県営住宅除染進捗図



凡例

	行政界		面の除染 年次計画者
	地区割		面の除染 完了箇所
	除染済		面の除染 完了箇所
	施工中		
	H28 施工予定		
	未施工		