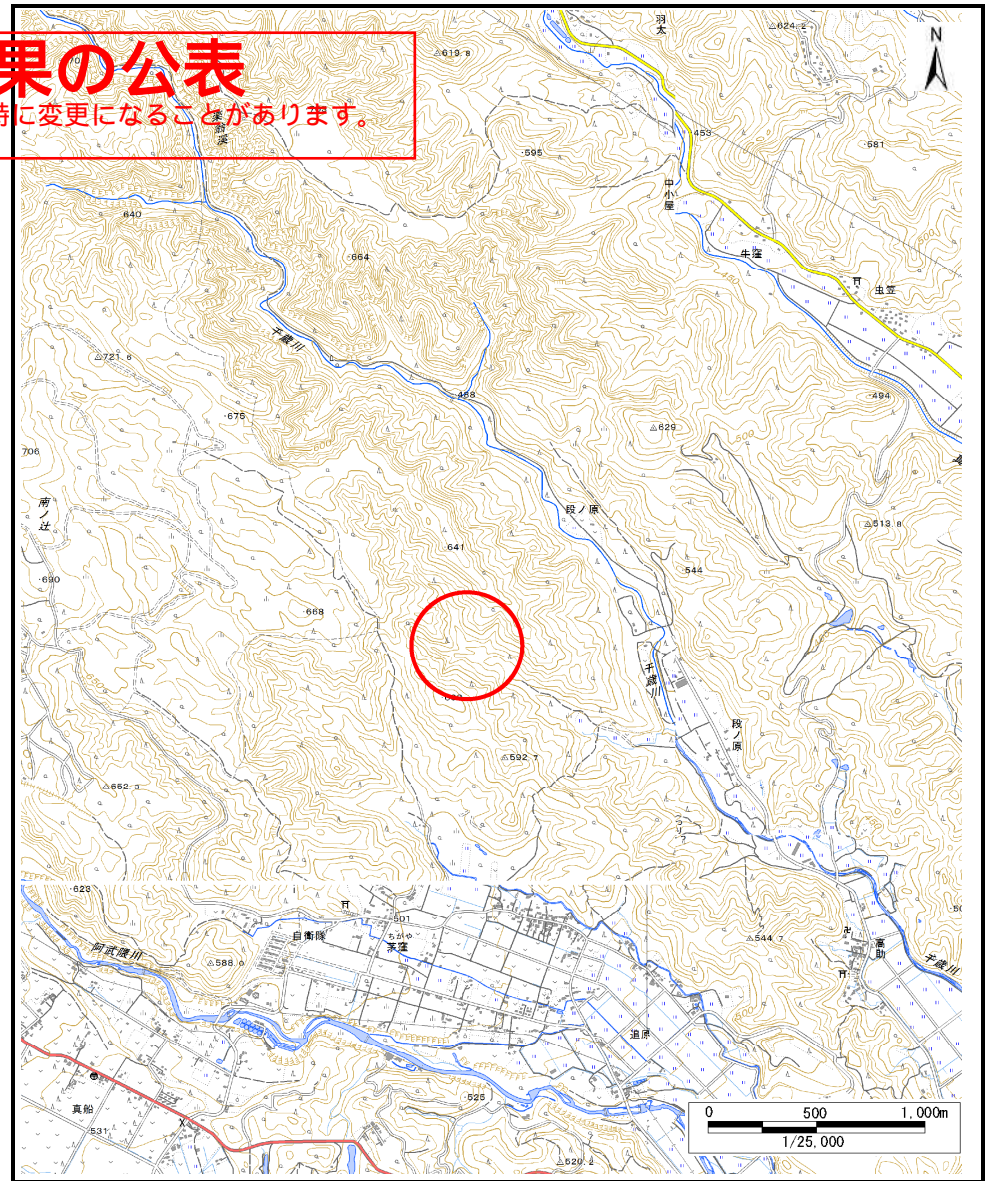
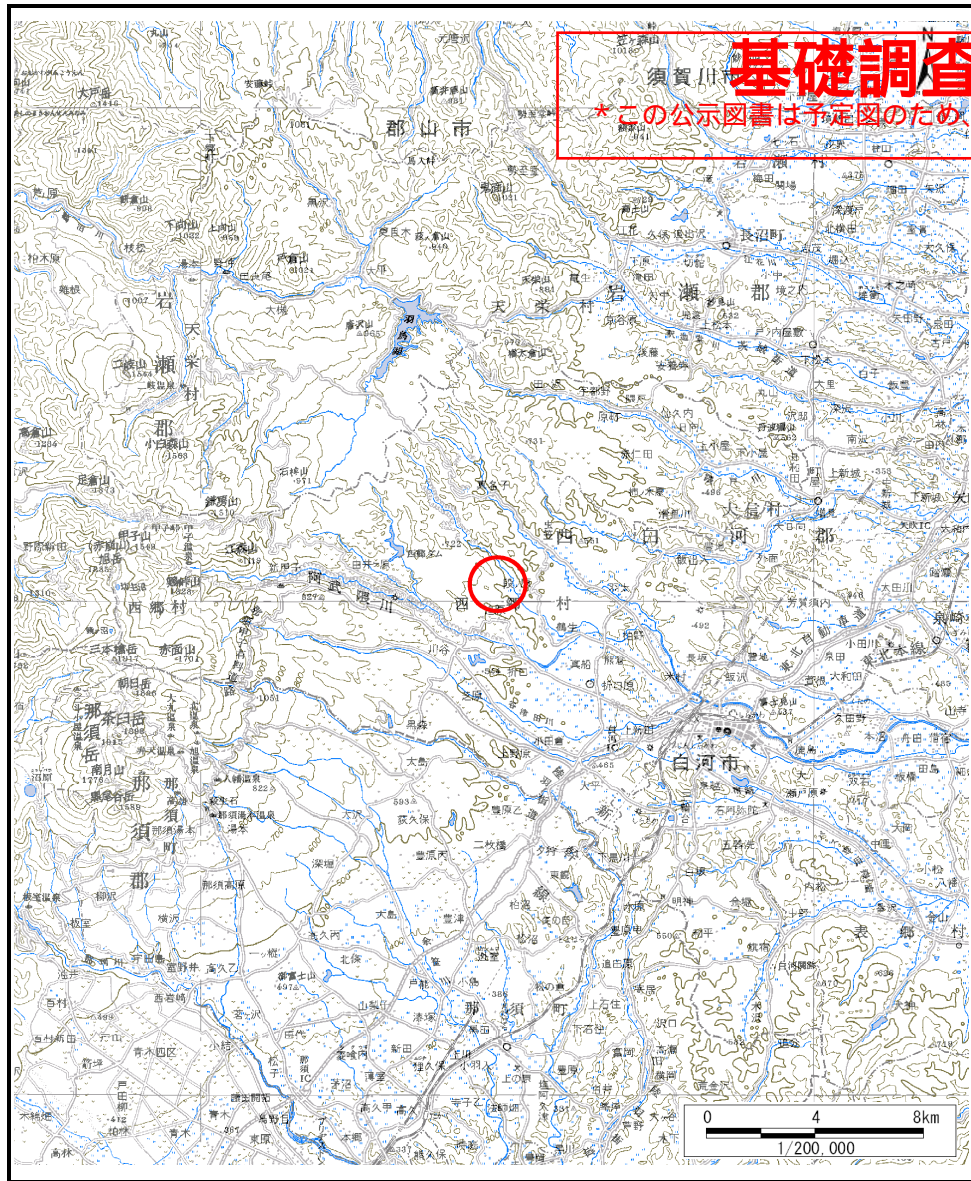


基礎調査結果の公表

*この公示図書は予定図のため、指定時に変更になることがあります。



様式-1(土)

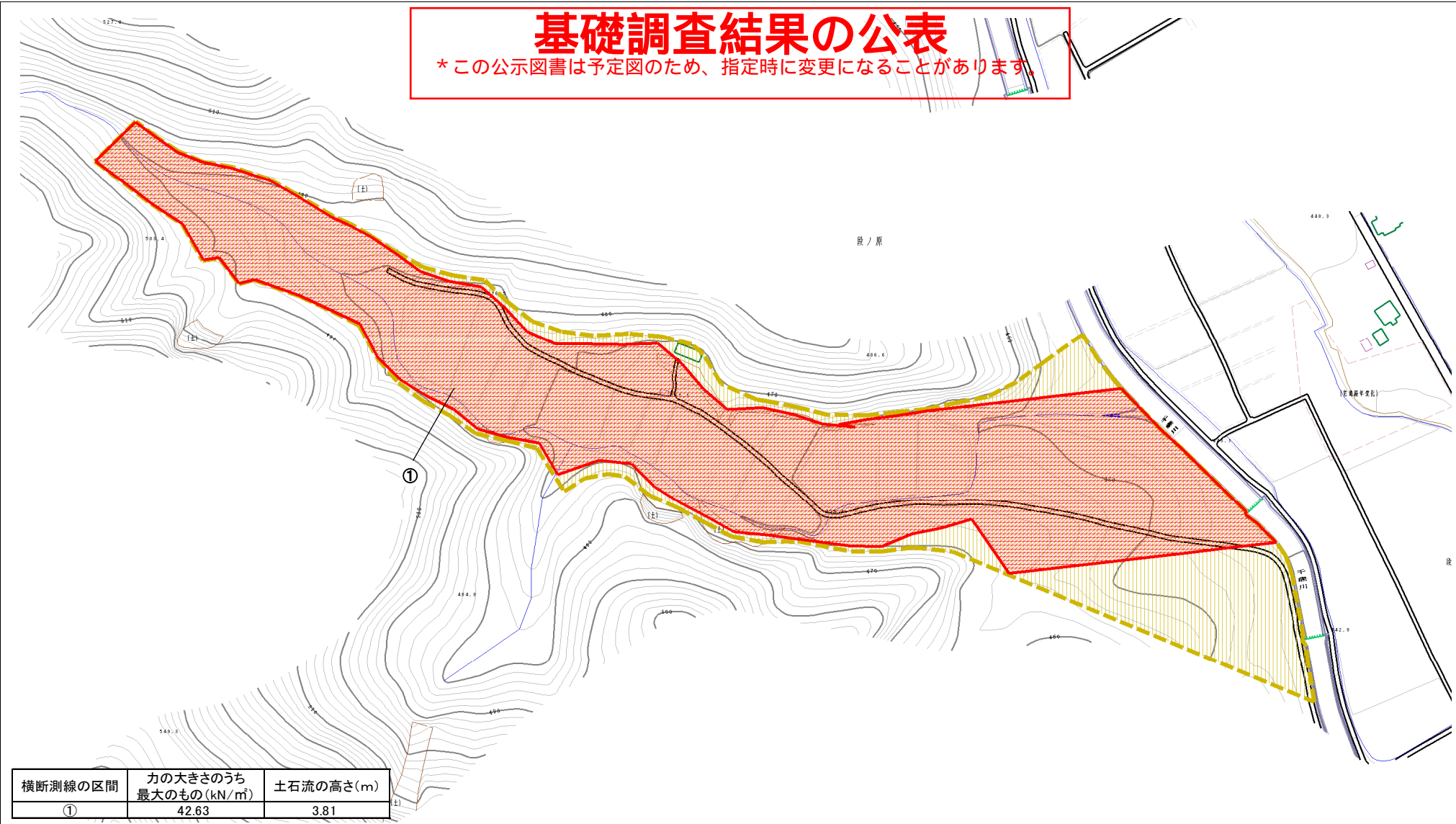
土砂災害警戒区域・土砂災害特別警戒区域 位置図

自然現象の種類	土石流
溪流番号	30461B0023-2
溪流名	坂ノ下沢-2
所在地	福島県西白河郡西郷村大字鶴生字坂ノ下

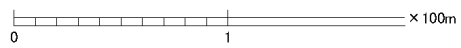
この地図は、国土地理院長の承認を得て、同院発行の20万分1地勢図、2万5千分1地形図、数値地図200000(地図画像)、数値地図25000(地図画像)及び電子地形図25000を複製したものである。(承認番号 平27情複、第639号)

基礎調査結果の公表

* この公示図書は予定図のため、指定時に変更になることがあります。



横断測線の区間	力の大きさのうち最大のもの (kN/m ²)	土石流の高さ(m)
①	42.63	3.81



様式-2(土) 土砂災害警戒区域・土砂災害特別警戒区域図	土砂災害警戒区域 (土砂災害防止法施行令第2条の基準に該当する区域)		N 縮尺 1:2,500	自然現象の種類 土石流	溪流番号 30461B0023-2
	土砂災害特別警戒区域 (土砂災害防止法施行令第3条の基準に該当する区域)			告示番号	溪流名 坂ノ下沢-2
	土砂等の高さが1mを越え、その衝撃力が90kN/m ² を超える区域			告示年月日	所在地 福島県西白河郡西郷村大字鶴生字坂ノ下
	土砂等の高さが1mを越え、その衝撃力が90kN/m ² を超えない区域				
	上記以外の区域				