

いわき管内の復旧・復興の取り組みを伝える

復旧・復興だより



ふくしまから
はじめよう。

Future From Fukushima.



2016.6 Vol. 4
福島県いわき建設事務所

学ぼう



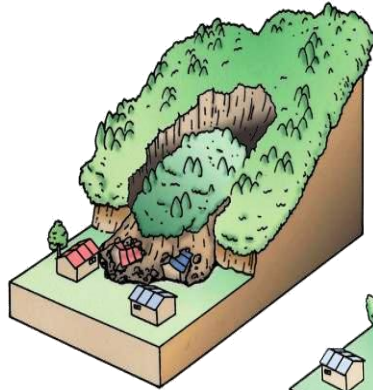
出前講座
〈防災を学ぶ〉

■ いわき建設事務所では道づくりや土砂災害について、当事務所の職員が集会所や学校などに伺いお話しをする出前講座を行っております。今回は、東日本大震災でも発生した土砂災害などの自然災害から自分の命を守るための知識を身につけていただくため、市内の小中学校3校（小学校2校、中学校1校）へ伺いました。

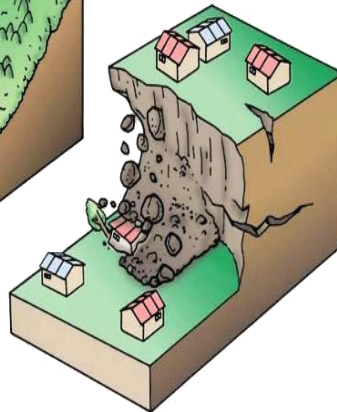
（講師 芳賀斗也技師の声）

「出前講座を通じて、水害や土砂災害への関心を持ってもらい、防災についてできることから始めていただければと思います。」

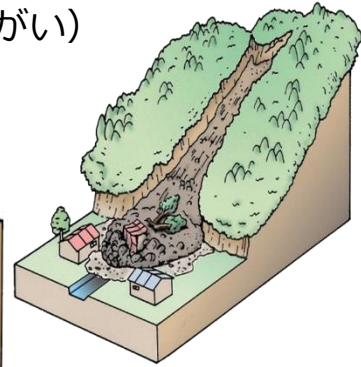
土砂災害（どしゃさいがい）



地すべり（じすべり）



がけ崩れ（がけくずれ）



土石流（どせきりゅう）



勿来第一小学校

■ 平成28年5月31日（火）
いわき市立勿来第一小学校へ伺い5年生の児童90名に出前講座を開催しました。防災について関心の高い生徒達がとても多く、模型を使った実験では積極的な質問が出されました。

桶売小学校

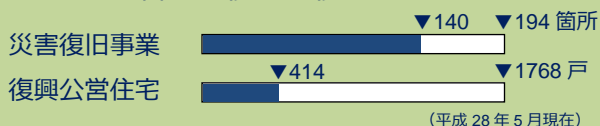
■ 平成28年6月2日（木）
いわき市立桶売小学校へ伺い1～6年生の児童11名に出前講座を開催しました。土砂災害の映像や災害現象を説明したCG動画の視聴では、防災を学ぼうと真剣な眼差しの生徒達が見られました。



内郷第三中学校

■ 平成28年6月3日（金）
いわき市立内郷第三中学校へ伺い1～3年生の生徒46名に出前講座を開催しました。「がけ崩れの恐ろしさ」や「砂防施設の重要性」の説明では、メモを取るなど各生徒とても真剣に講師の話聞いていました。

いわき管内の復旧・復興進捗状況



福島県いわき建設事務所
〒970-8026
福島県いわき市平梅本 15 番地
TEL 0246-24-6143 (企画調査課)

