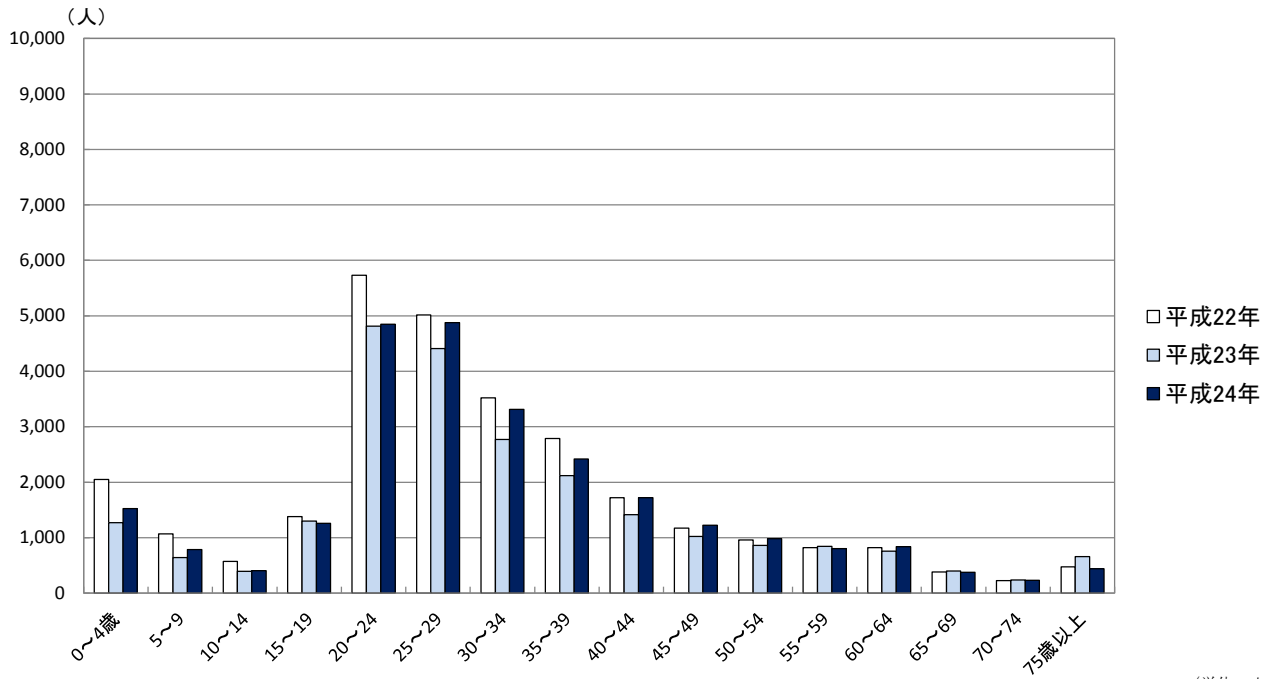


年齢5歳階級別県外移動者数の推移（平成22年～平成24年）

■転入者数

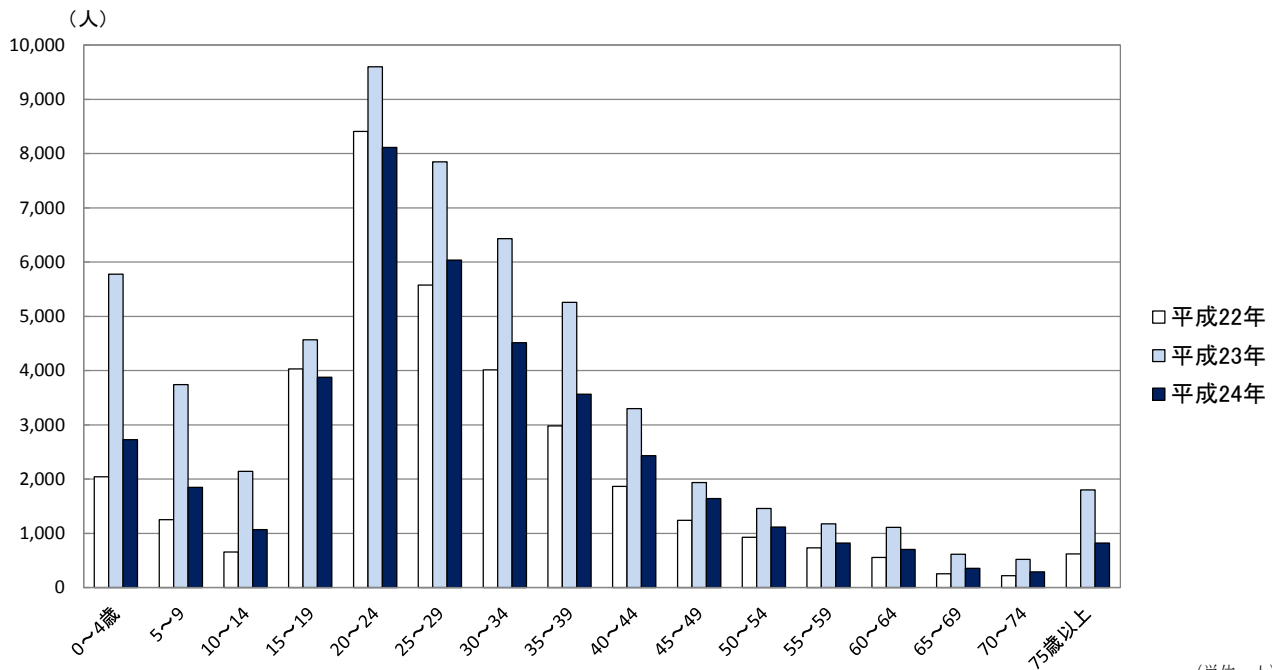


(単位：人)

	総数	0～4歳	5～9	10～14	15～19	20～24	25～29	30～34	35～39	40～44	45～49	50～54	55～59	60～64	65～69	70～74	75歳以上
平成22年	28,715	2,050	1,071	571	1,379	5,730	5,016	3,523	2,789	1,722	1,174	959	823	823	382	227	476
平成23年	23,905	1,269	642	393	1,298	4,816	4,411	2,771	2,121	1,413	1,021	861	841	756	397	239	656
平成24年	26,039	1,524	784	405	1,258	4,850	4,878	3,316	2,416	1,721	1,225	980	803	836	376	230	437

(注) 「従前地不詳等」の転入者は含まない。

■転出者数

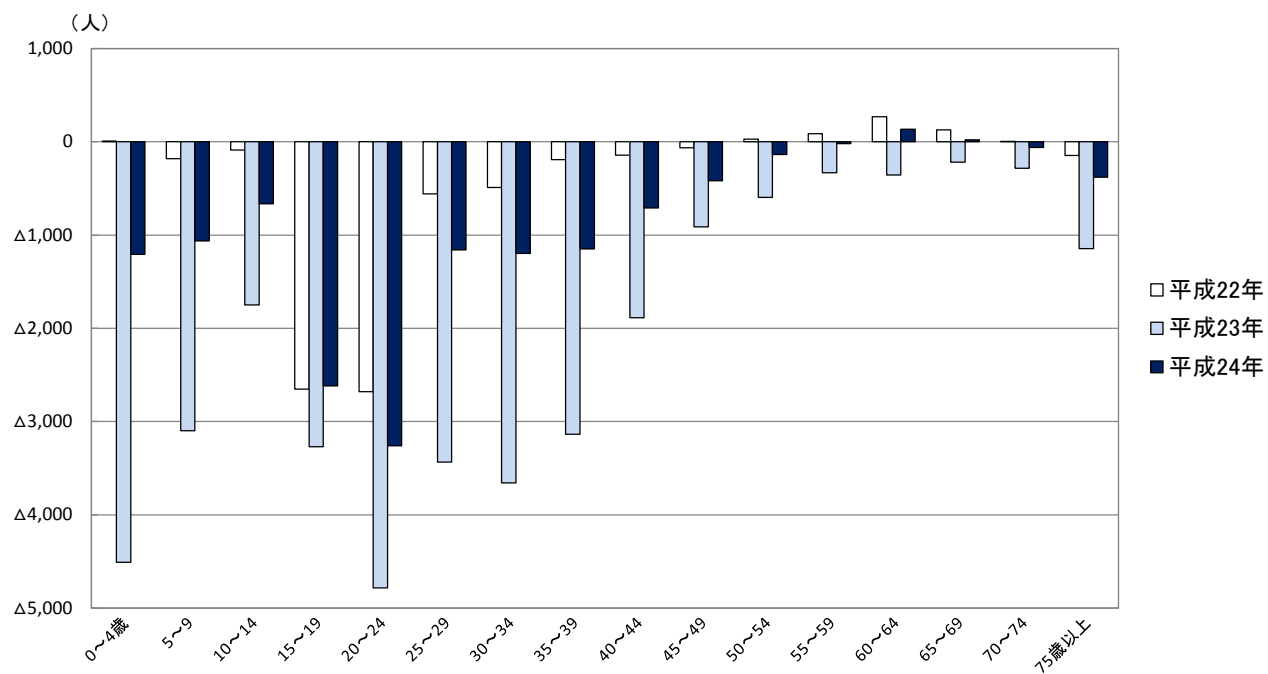


(単位：人)

	総数	0～4歳	5～9	10～14	15～19	20～24	25～29	30～34	35～39	40～44	45～49	50～54	55～59	60～64	65～69	70～74	75歳以上
平成22年	35,368	2,041	1,253	657	4,030	8,409	5,574	4,011	2,980	1,865	1,237	929	734	553	253	221	621
平成23年	57,269	5,777	3,739	2,141	4,566	9,601	7,846	6,430	5,256	3,301	1,933	1,457	1,173	1,112	615	521	1,801
平成24年	39,919	2,729	1,848	1,069	3,876	8,111	6,037	4,512	3,563	2,430	1,641	1,117	822	702	353	291	818

(注) 「転出先不明等」の転出者は含まない。

■転入超過数(△は転出超過)



(単位：人)

	総数	0～4歳	5～9	10～14	15～19	20～24	25～29	30～34	35～39	40～44	45～49	50～54	55～59	60～64	65～69	70～74	75歳以上
平成22年	△6,653	9	△182	△86	△2,651	△2,679	△558	△488	△191	△143	△63	30	89	270	129	6	△145
平成23年	△33,364	△4,508	△3,097	△1,748	△3,268	△4,785	△3,435	△3,659	△3,135	△1,888	△912	△596	△332	△356	△218	△282	△1,145
平成24年	△13,880	△1,205	△1,064	△664	△2,618	△3,261	△1,159	△1,196	△1,147	△709	△416	△137	△19	134	23	△61	△381

(注) 「従前地不詳等」の転入者、「転出先不明等」の転出者は含まない。