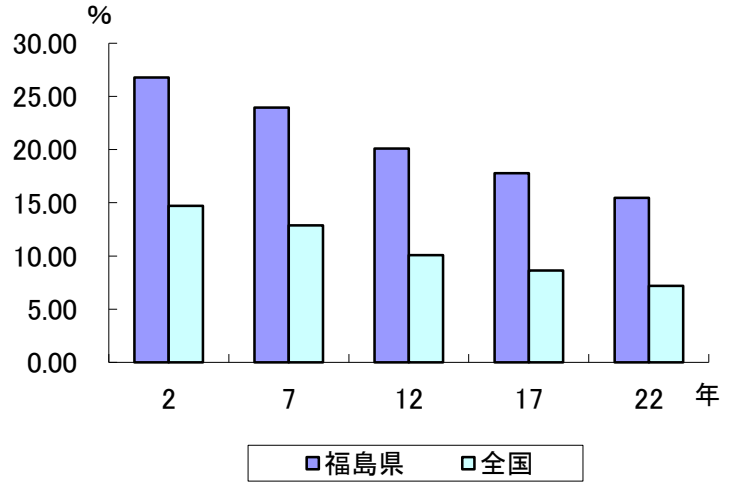


14 3世代世帯割合

順位	都道府県	3世代世帯割合
	全国	(%) 7.06
1	山形	21.49
2	福島	17.54
3	秋田	16.44
4	新潟	16.36
5	富山	16.13
6	福島	15.30
7	岩手	15.08
8	鳥取	14.81
9	佐賀	14.71
10	島根	14.35
11	岐阜	13.75
12	青森	13.13
13	長野	12.16
14	栃木	11.87
15	静岡	11.74
16	茨城	11.68
17	宮城	11.38
18	石川	11.17
19	滋賀	10.96
20	徳島	10.23
21	熊本	10.14
22	山梨	10.08
23	三重	9.59
24	群馬	9.58
25	岡山	8.94
26	香川	8.54
27	奈良	8.22
28	和歌山	7.92
29	長崎	7.89
30	大分	7.40
31	愛知	7.38
32	山口	6.03
33	愛媛	5.97
34	千歳	5.93
35	宮崎	5.84
36	福岡	5.80
37	埼玉	5.79
38	高知	5.78
39	兵庫	5.65
40	広島	5.54
41	沖縄	5.52
42	京都	5.08
43	北海道	3.94
44	北神	3.70
45	大阪	3.57
46	大鹿	3.18
47	東	2.29

福島の推移



注)3世代世帯数は、平成12年から調査を開始しており、平成7年以前については、他に分類されない世帯等が3世代世帯数に含まれているので実際より多く計上されている。

関連指標

項目	福島	全国
核家族世帯割合 (%)	52.5 (38位)	56.3
65歳以上の世帯員がいる世帯割合 (一般世帯総数=100) (%)	45.56 (12位)	37.30

摘要

・資料出所：総務省「平成22年国勢調査人口等基本集計結果」
 ・調査時点：平成22年10月1日
 ・調査周期：5年
 ・参考：3世代世帯とは、世帯主との続き柄が、祖父母、世帯主の父母(又は世帯主の配偶者の父母)、世帯主(又は世帯主の配偶者)、子(又は子の配偶者)及び孫の直系世代のうち、三つ以上の世代が同居していることが判定可能な世帯をいい、それ以外の世帯員がいるか否かは問わない。したがって、4世代以上が住んでいる場合も含まれる。