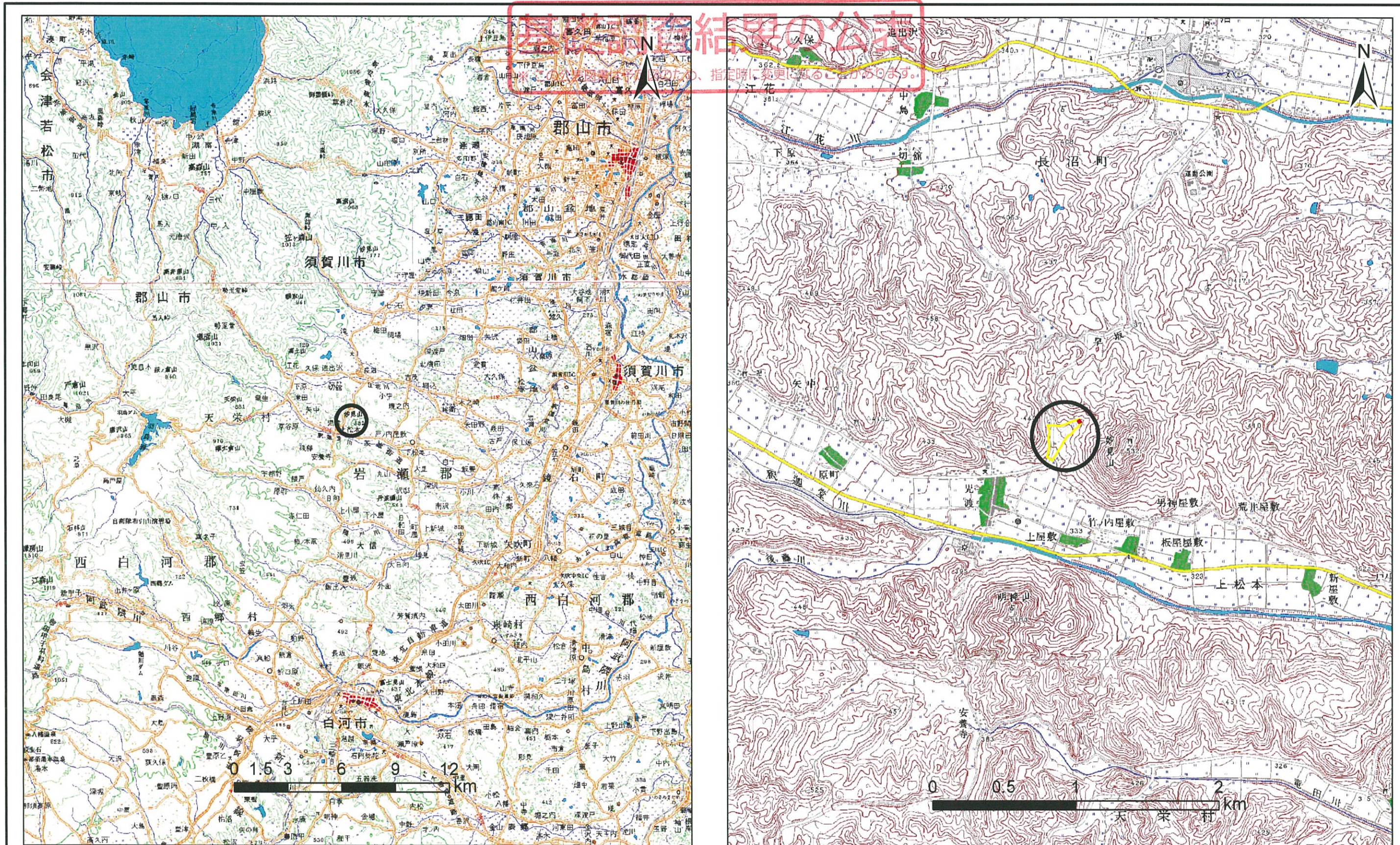


土砂災害警戒区域等の指定の公示に係る図書(その1)



(1/200,000)

(1/25,000)

様式-1(土)  
土砂災害警戒区域・土砂災害特別警戒区域  
位置図

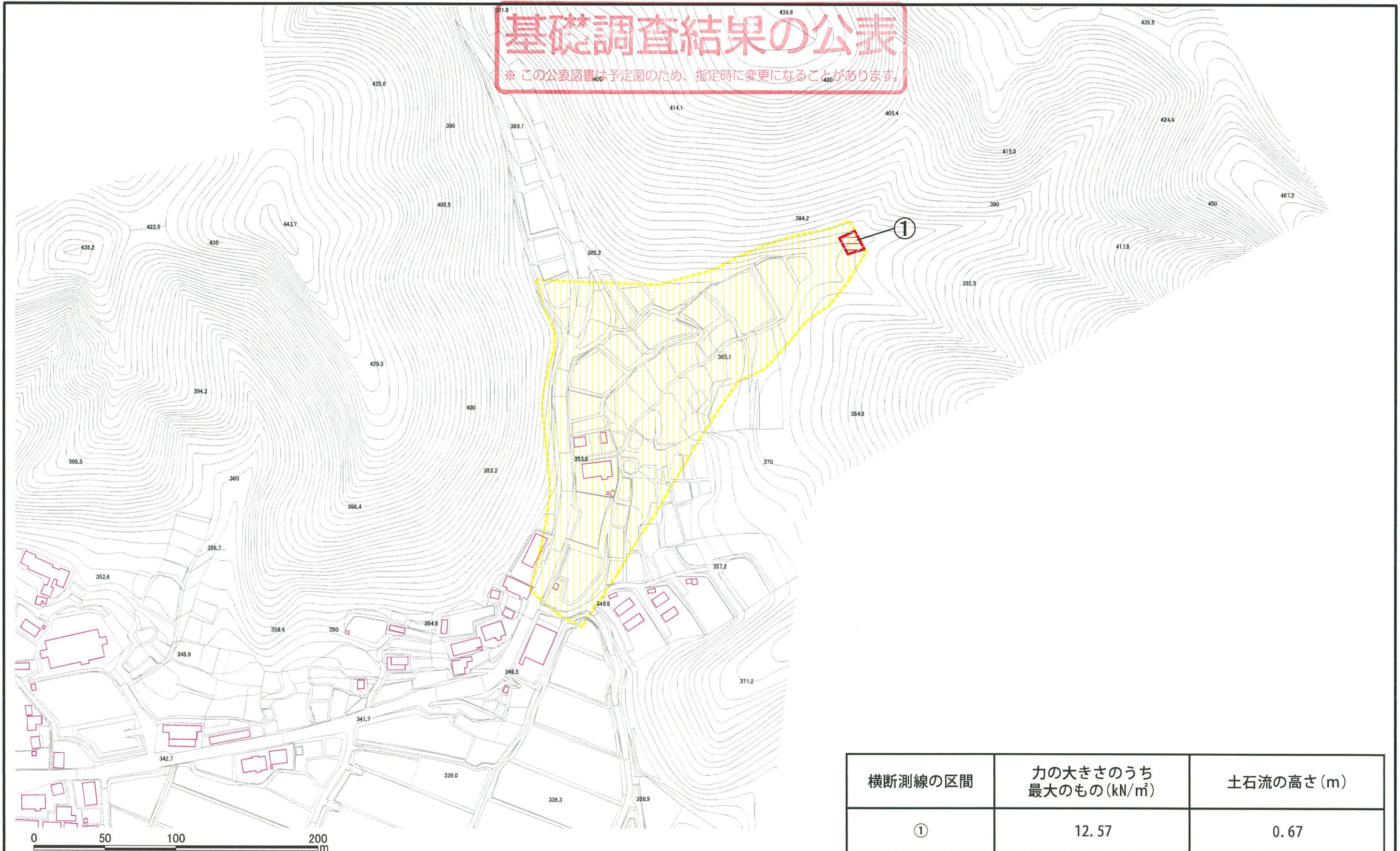
自然現象の種類	土石流
箇所番号	20344B0022
箇所名	柳沢
所在地	福島県岩瀬郡天栄村大字牧之内字柳沢

この地図は、国土地理院長の承認を得て、同院発行の1/200,000地勢図、1/25,000地形図を複製したものです。(承認番号 平21東複第212号)

土砂災害警戒区域等の指定の公示に係る図書案(その2)

基礎調査結果の公表

※ この公表図書は予定図のため、指定時に変更になることがあります。



横断測線の区間	力の大きさのうち最大のもの(kN/m <sup>2</sup> )	土石流の高さ(m)
①	12.57	0.67

様式-2(土) 土砂災害警戒区域・土砂災害特別警戒区域 区域図	土砂災害警戒区域 (土砂災害防止法施行令第二條の基準に該当する区域)		縮尺 1:2,500	自然現象の種類	土石流	溪流番号	20344B0022
	土砂災害特別警戒区域 (土砂災害防止法施行令第三條の基準に該当する区域)			告示番号		溪流名	柳沢
	土砂等の高さが1mを超え、その衝撃力が50kN/m <sup>2</sup> を超える区域			告示年月日		所在地	岩瀬郡天栄村大字牧之内字柳沢