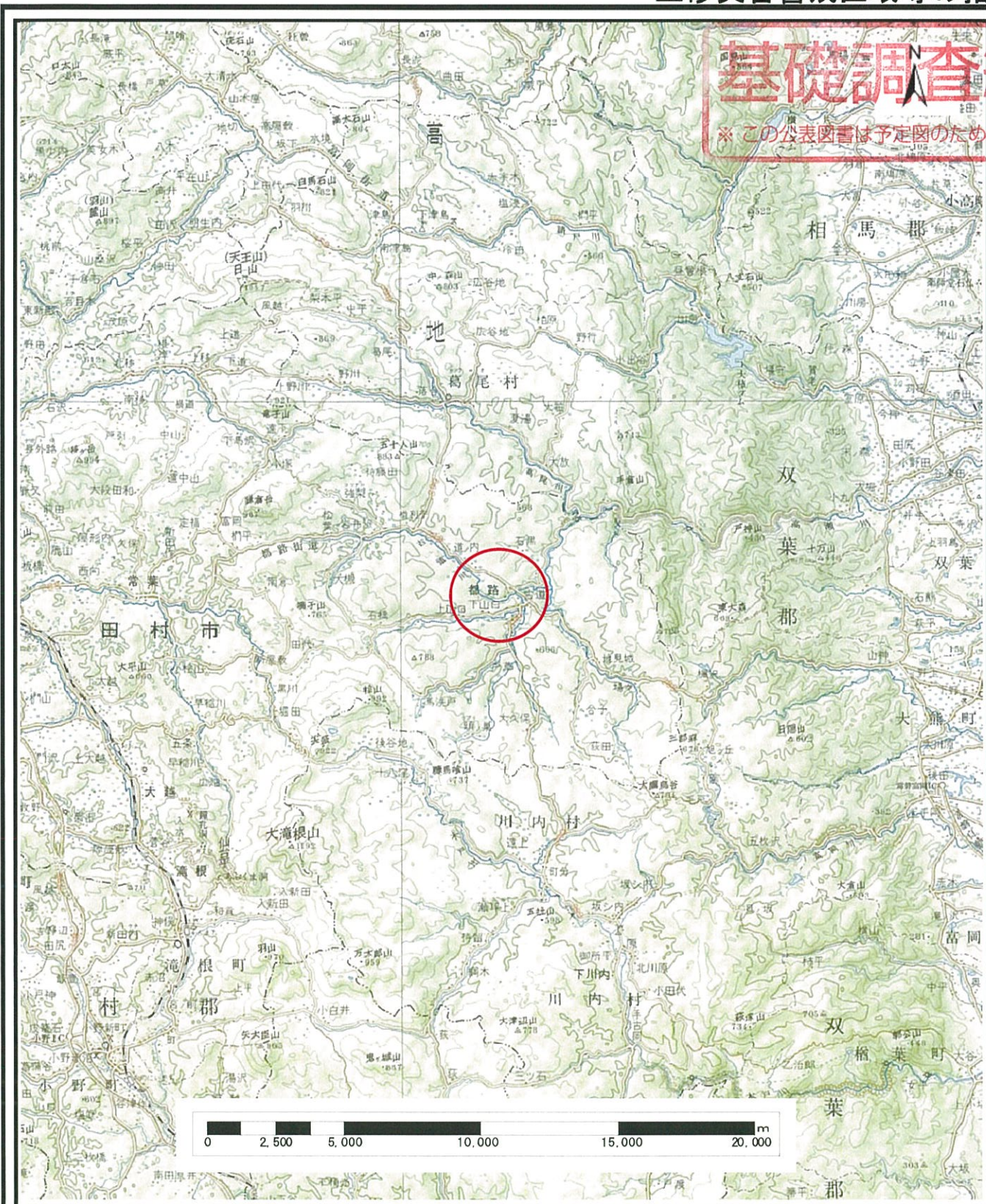
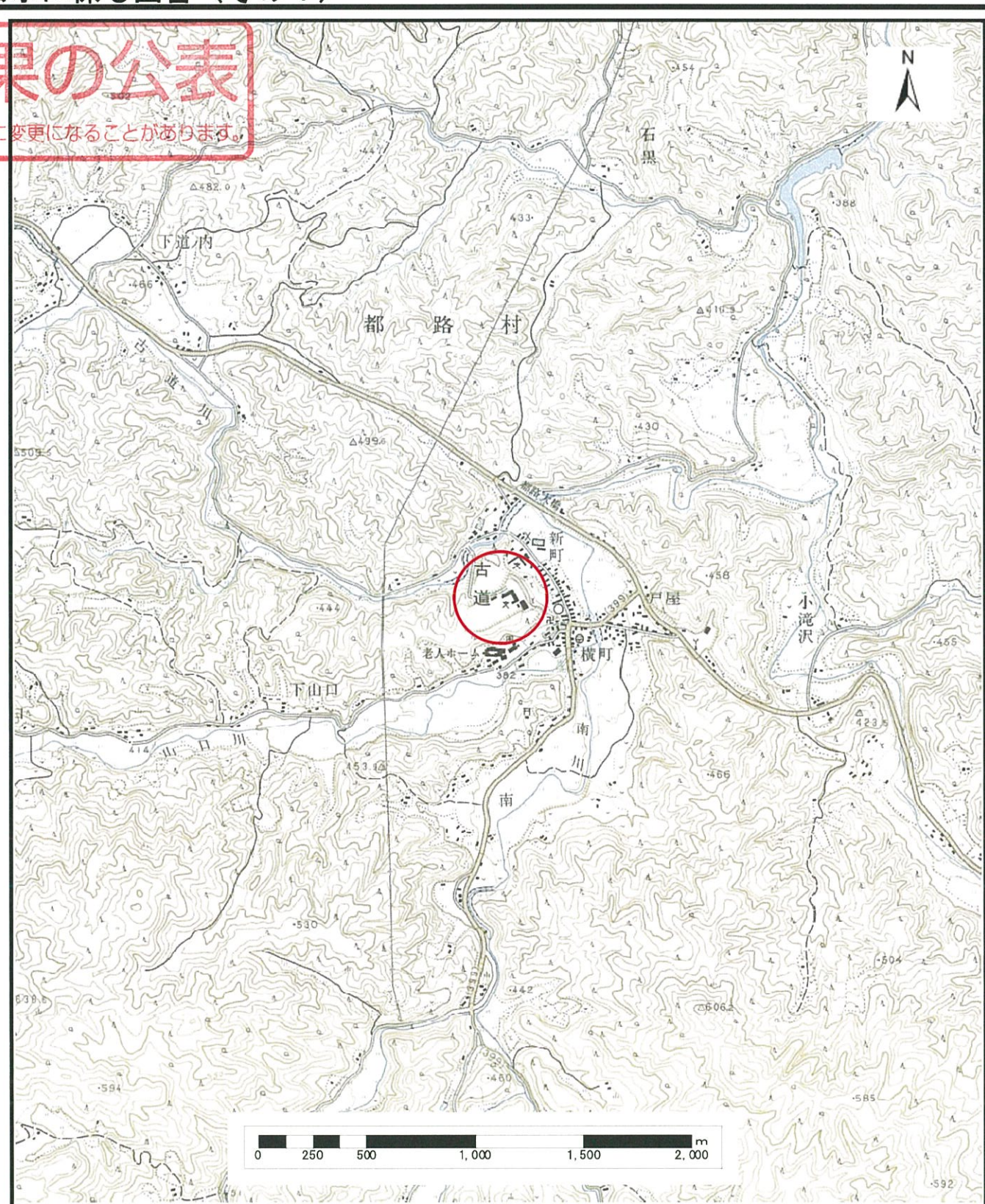


土砂災害警戒区域等の指定の公示に係る図書(その1)



(1/200,000)



(1/25,000)

基礎調査結果の公表

※この公表図書は予定図のため、指定時に変更になることがあります。

様式-1(急)

土砂災害警戒区域・土砂災害特別警戒区域 位置図

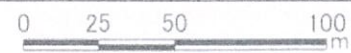
|         |                |
|---------|----------------|
| 自然現象の種類 | 急傾斜地の崩壊        |
| 溪流番号    | 383-2          |
| 溪流名     | 北町-2           |
| 所在地     | 福島県田村市都路町古道字北町 |

この地図は、国土地理院長の承認を得て、同院発行の数値地図25000(地図画像)、数値地図200000(地図画像)を複製したものである。(承認番号 平20東複 第129号)



# 基礎調査結果の公表

※この公表図書は予定図のため、指定時に変更になることがあります。



図中の数字は横断測線番号を示す

|  |  |  |                    |         |         |      |                |
|--|--|--|--------------------|---------|---------|------|----------------|
| 様式-2(急)<br>土砂災害警戒区域・土砂災害特別警戒区域<br>区域図(その1) | 土砂災害防止法施行令第二条の基準に該当する区域                    |  | N<br>縮尺<br>1:2,500 | 自然現象の種類 | 急傾斜地の崩壊 | 箇所番号 | 383-2          |
|  | 土砂災害防止法施行令第三条の基準に該当する区域                    |  |                    | 告示番号    |         | 箇所名  | 北町-2           |
|  | 土砂等の移動(高さ1m以下の場合、土砂等の移動による力が100kN/mを超える区域) |  |                    | 告示年月日   |         | 所在地  | 福島県田村市都路町古道字北町 |
|  | 土砂等の堆積の高さが3mを超える区域                         |  |                    |         |         |      |                |
|  | それ以外の区域                                    |  |                    |         |         |      |                |