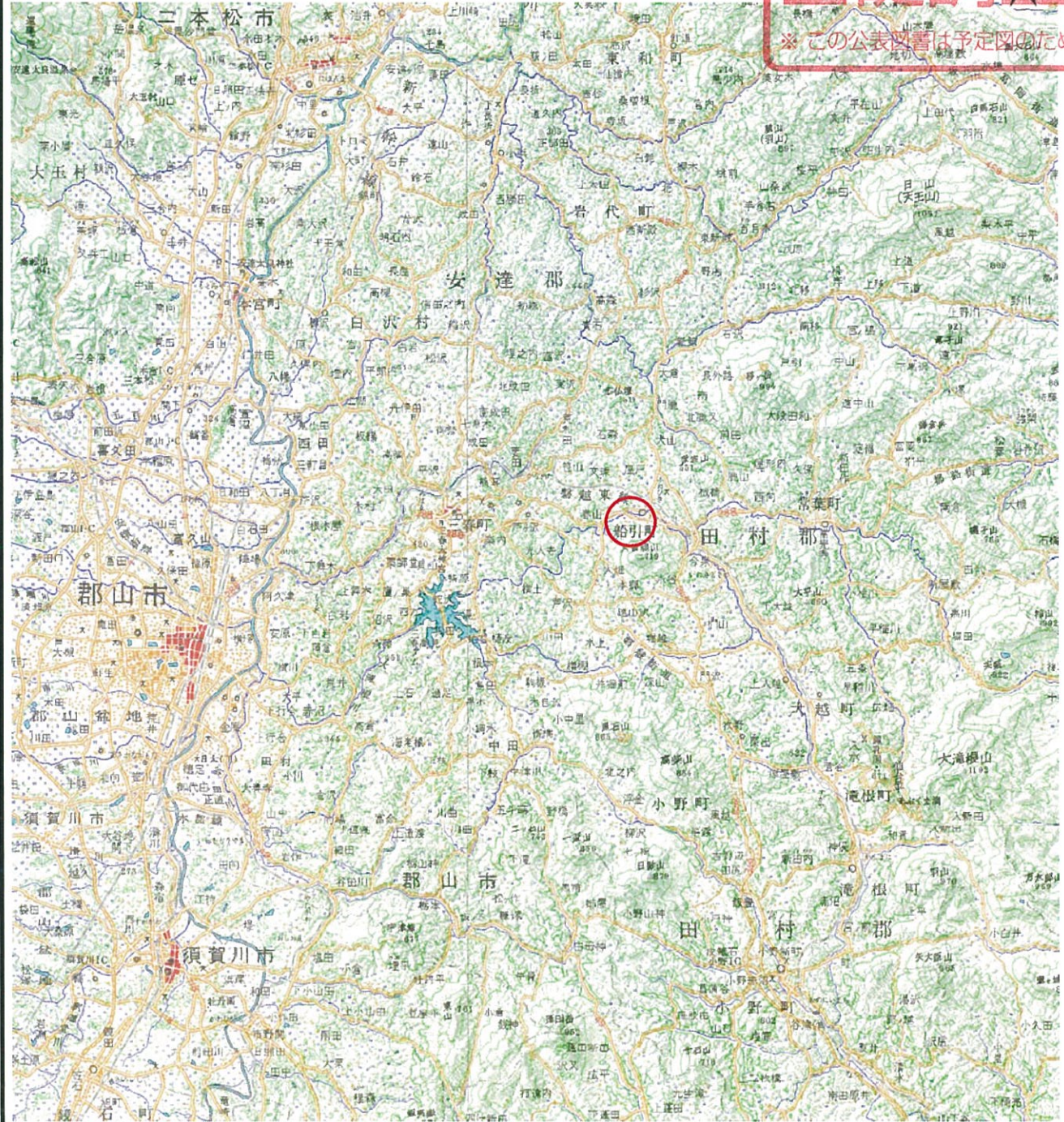


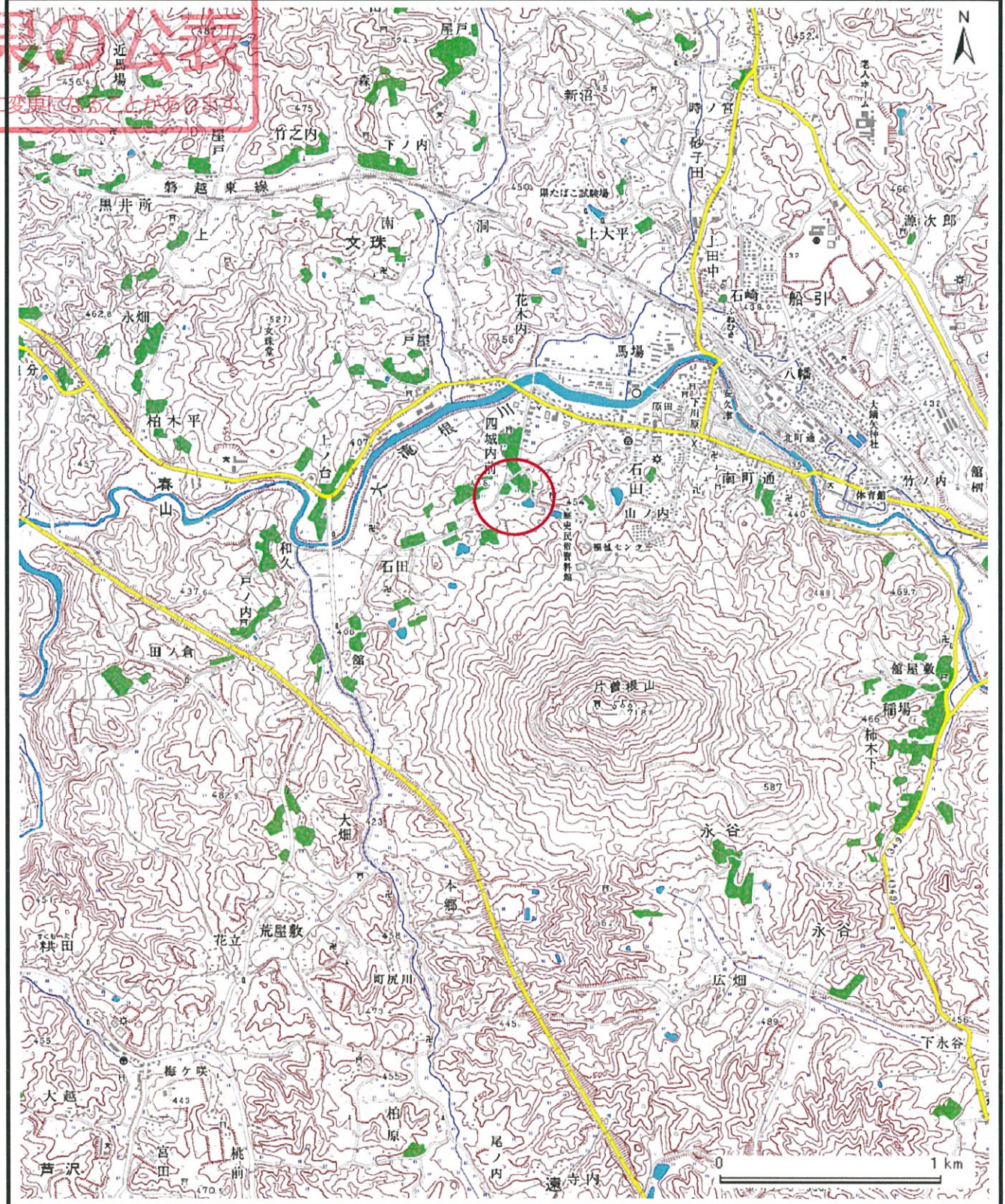
土砂災害警戒区域等の指定の公示に係る図書 (その1)

基礎調査結果の公表

※この公表図書は予定図のため、指定時に変更になることがあります。



(1/200,000)



(1/25,000)

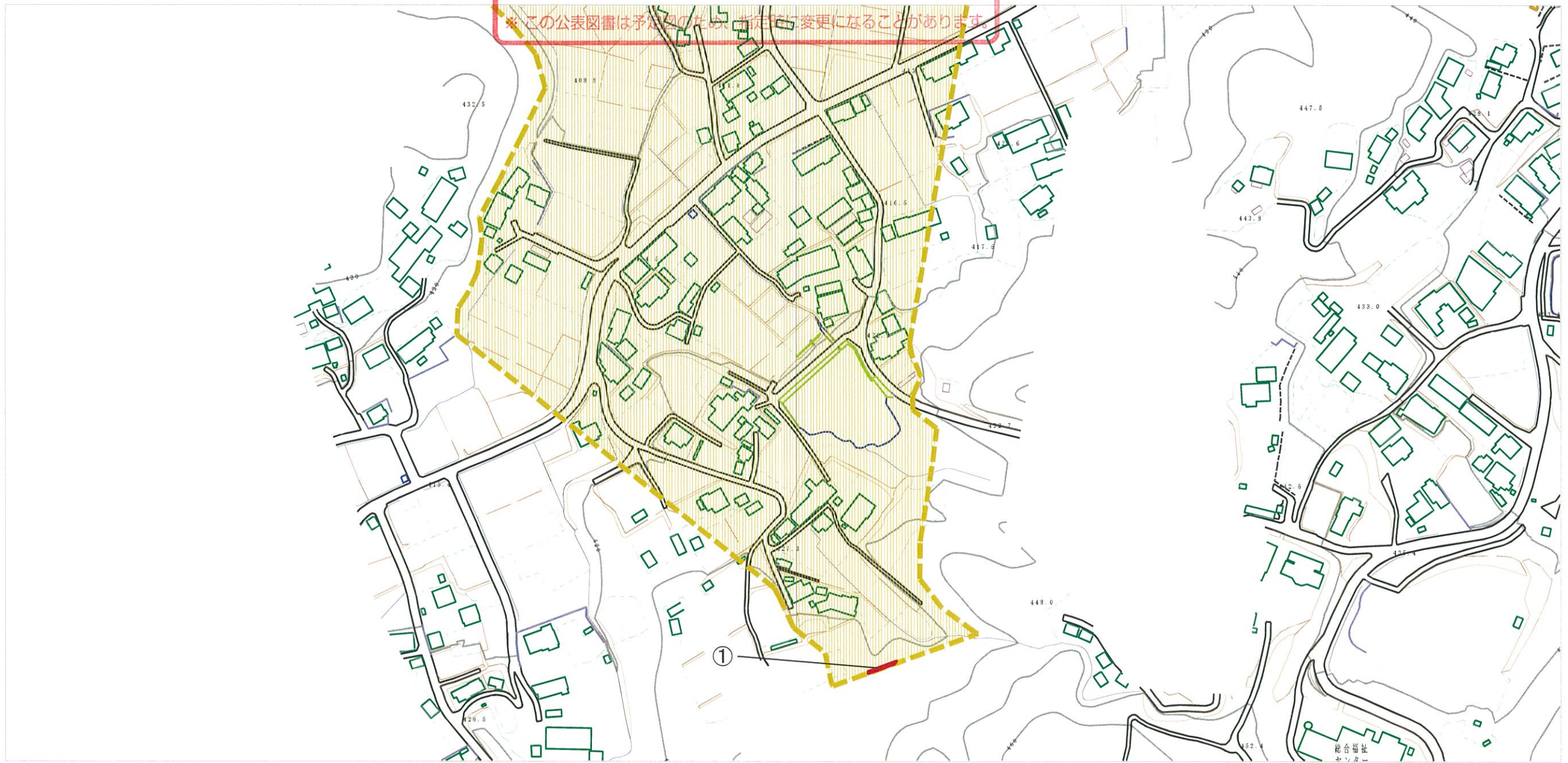
様式-1 (土)  
土砂災害警戒区域・土砂災害特別警戒区域 位置図

自然現象の種類	土石流
溪流番号	20527A0141
溪流名	四城内前
所在地	福島県田村市船引町船引字四城内前

この地図は、国土地理院長の承認を得て、同院発行の数値地図20000(地図画像)、数値地図25000(地図画像)を複製したものです。(承認番号 平20東復第115号)

# 基礎調査結果の公表

※この公表図書は予告のため、指定内容に変更になることがあります。



横断測線の区間	想定される力の最大: kN/m <sup>2</sup>	土石流の高さ: m
①	16.23	0.63

様式-2 (土)  
土砂災害警戒区域・土砂災害特別警戒区域  
区域図

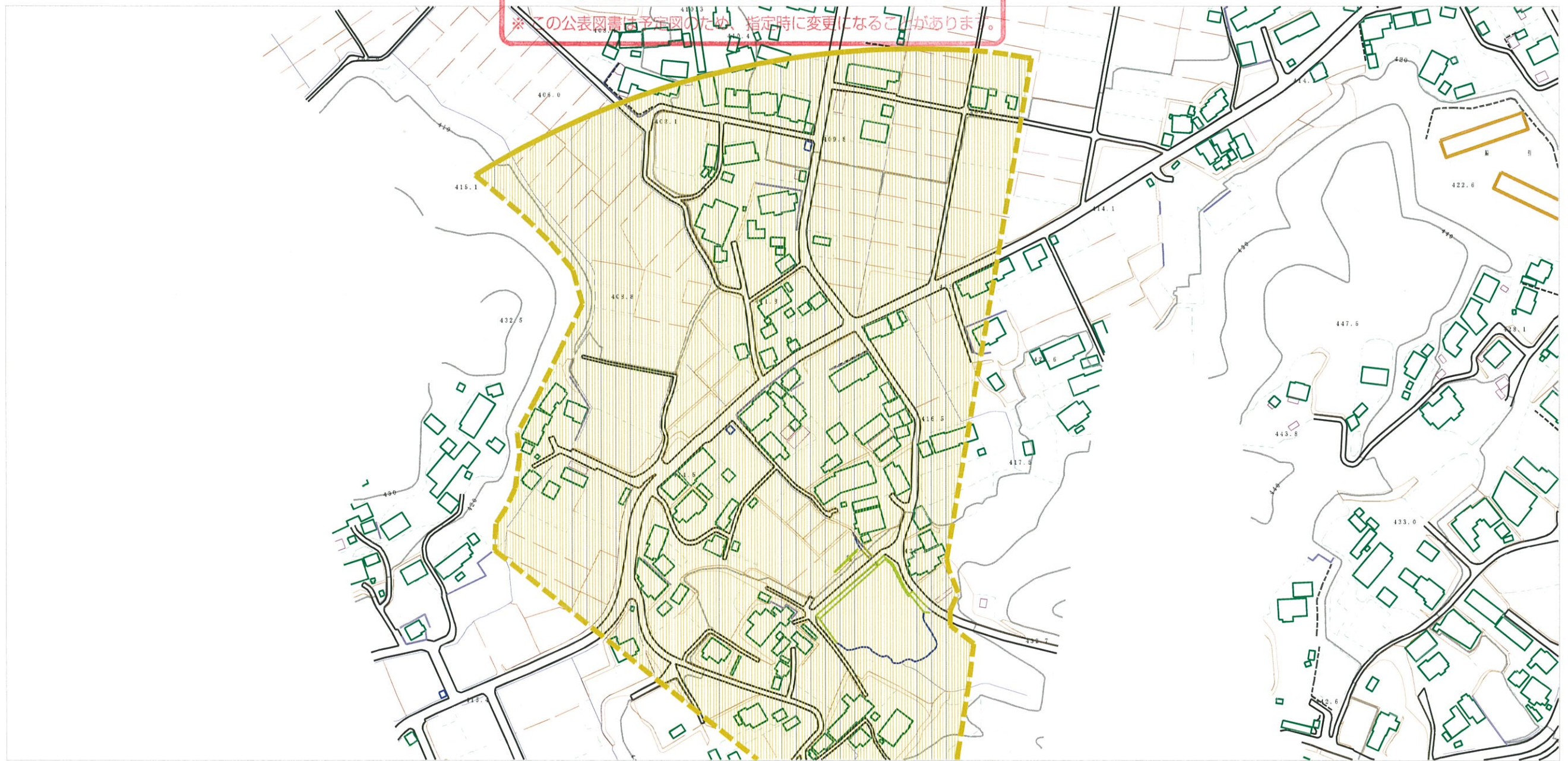
土砂災害防止法施行令第二条の基準に該当する区域	
土砂災害防止法施行令第三条の基準に該当する区域	
それ以外の区域	

縮尺  
1:2,500

自然現象の種類	土石流	溪流番号	20527A0141-2
告示番号		溪流名	四城内前
告示年月日		所在地	福島県田村市船引町 船引字四城内前

# 基礎調査結果の公表

※この公表図書は予定図のため、指定時に変更になることがあります。



0 1 × 100m

様式-2 (土)

土砂災害警戒区域・土砂災害特別警戒区域  
区域図

土砂災害防止法施行令第二条の基準に該当する区域

土砂災害防止法施行令第三条の基準に該当する区域

それ以外の区域



縮尺  
1:2,500

自然現象の種類

土石流

告示番号

告示年月日

溪流番号

20527A0141-2

溪流名

四城内前

所在地

福島県田村市船引町  
船引字四城内前