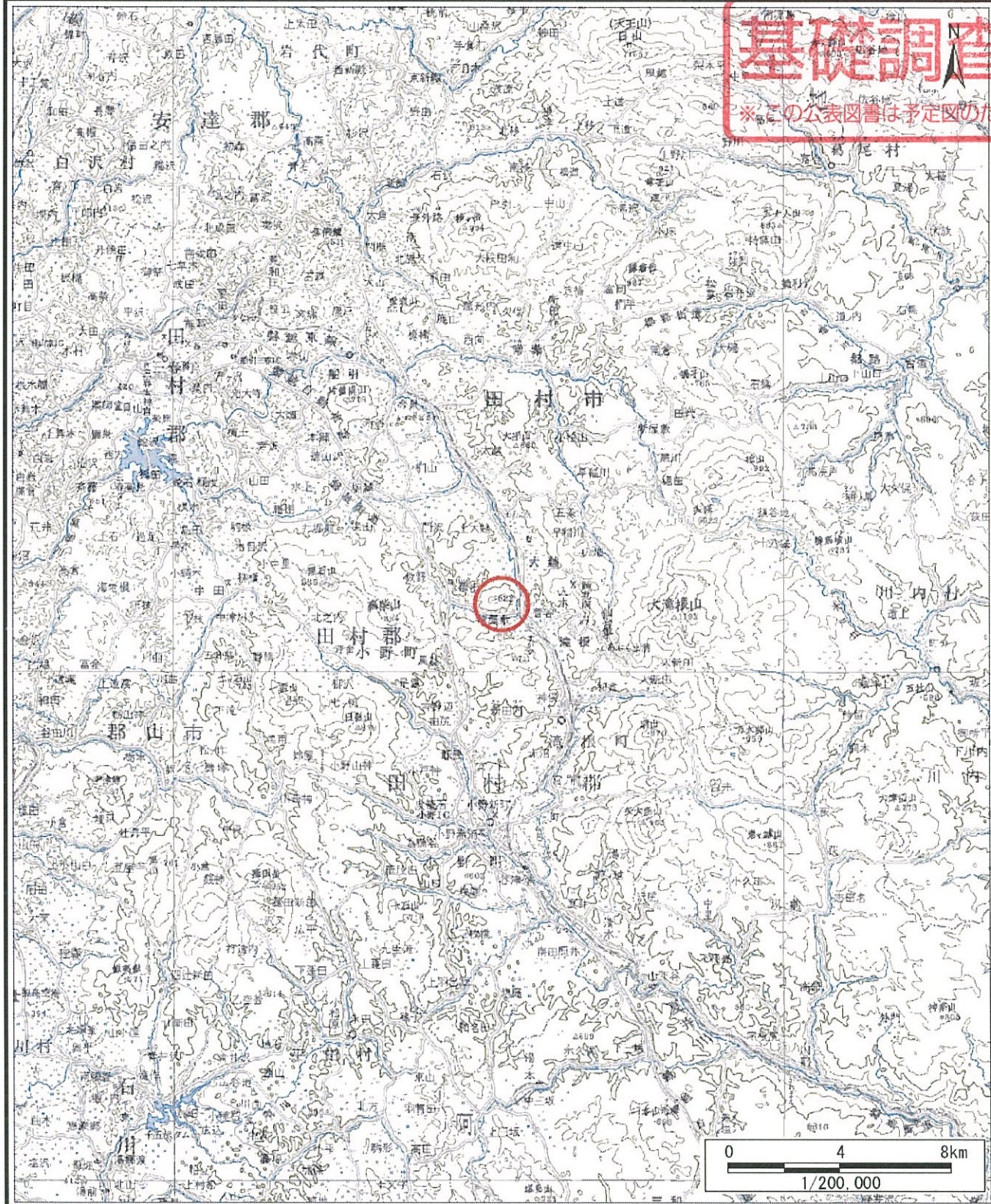


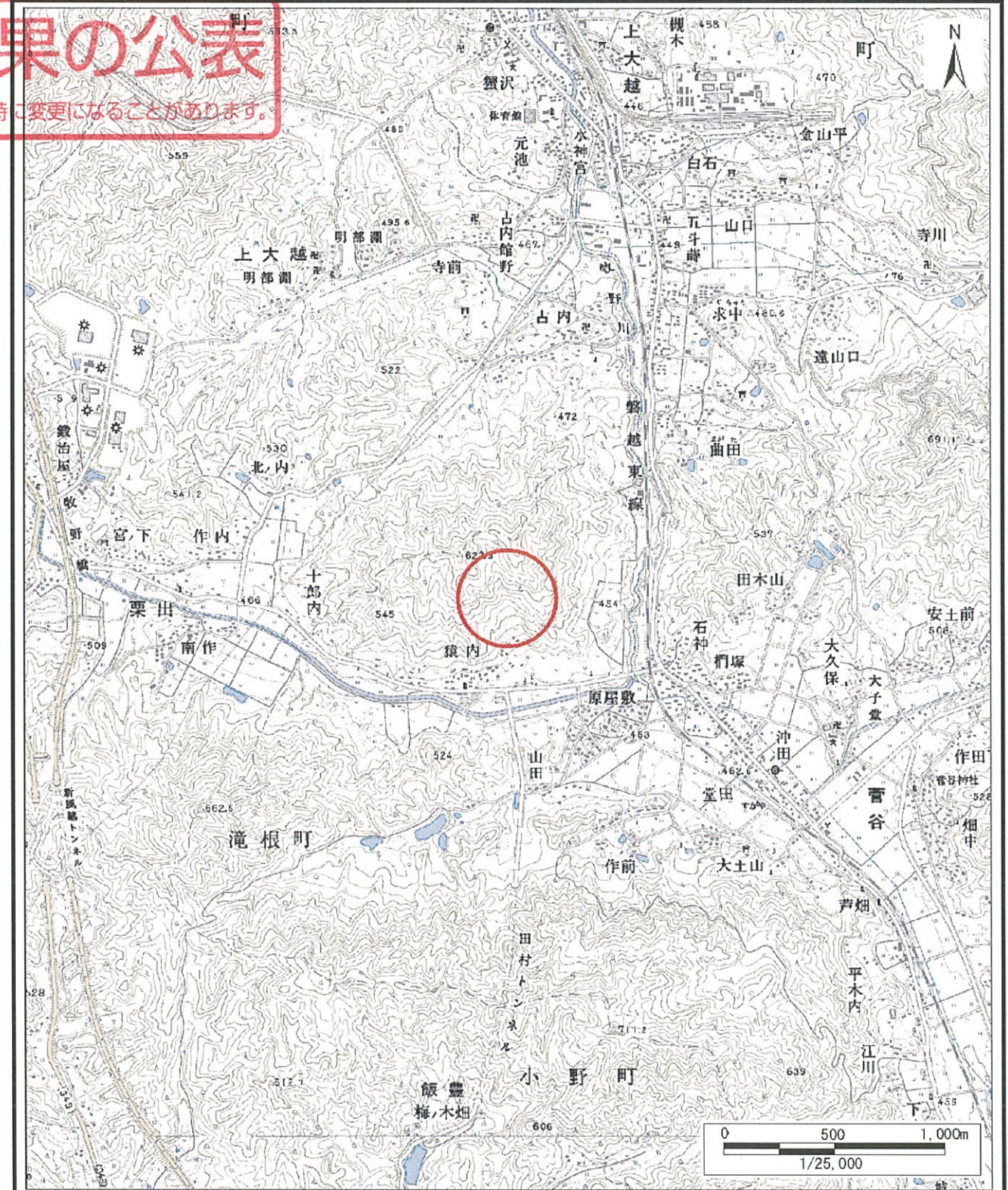
土砂災害警戒区域等の指定の公示に係る図書(その1)

基礎調査結果の公表

\*この公表図書は予定図のため、指定時に変更になることがあります。



(1/200,000)



(1/25,000)

様式-1(土)

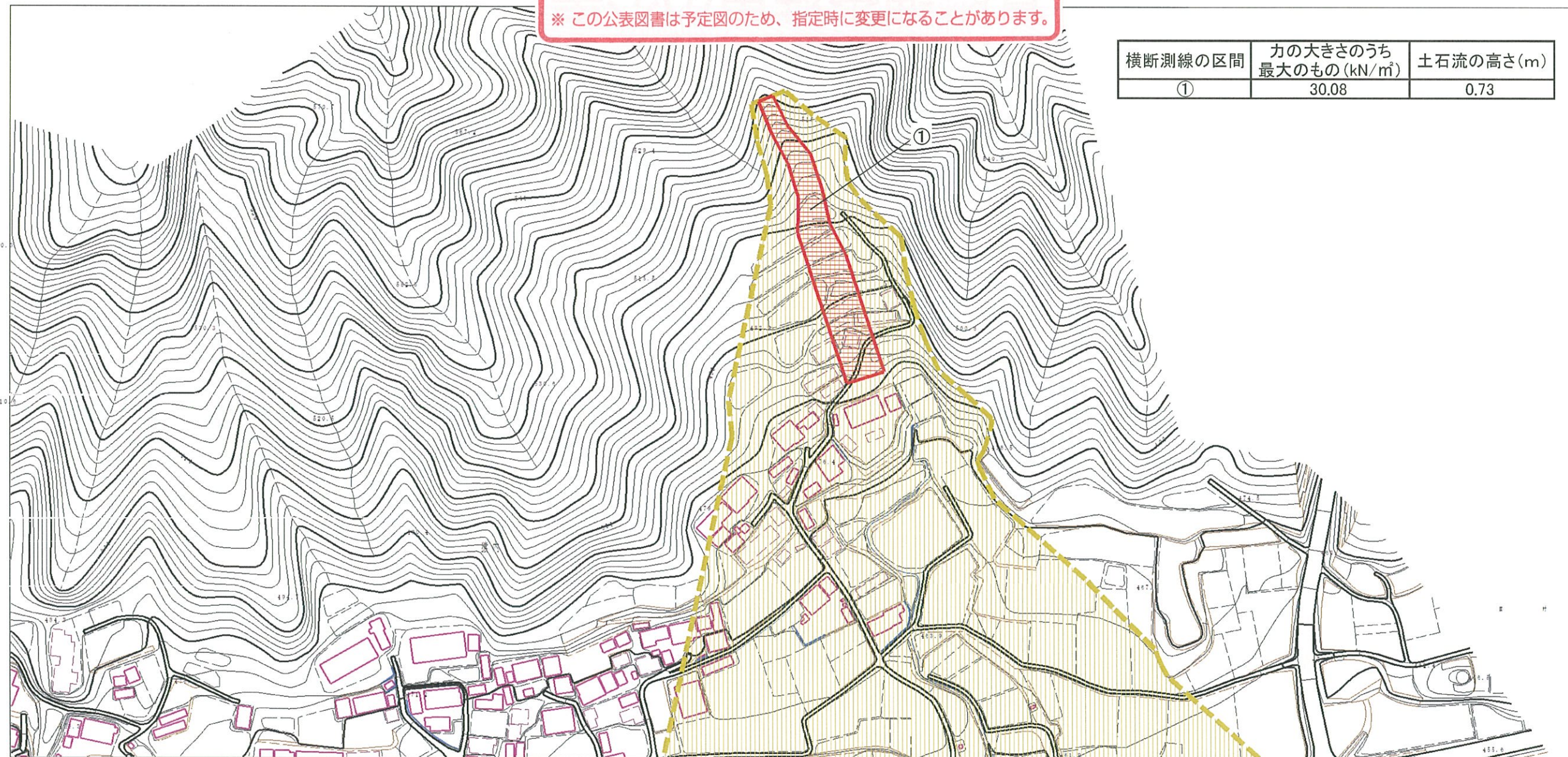
土砂災害警戒区域 位置図

自然の現象	土石流
溪流番号	20523A0082
溪流名	猿内沢
所在地	田村市滝根町菅谷字猿内

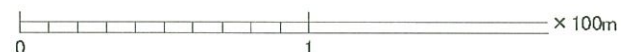
この地図は、国土地理院長の承認を得て、同院発行の数値地図25000(地図画像)、数値地図200000(地図画像)を複製したものである。(承認番号 平23東複、第104号)

# 基礎調査結果の公表

※ この公表図書は予定図のため、指定時に変更になることがあります。



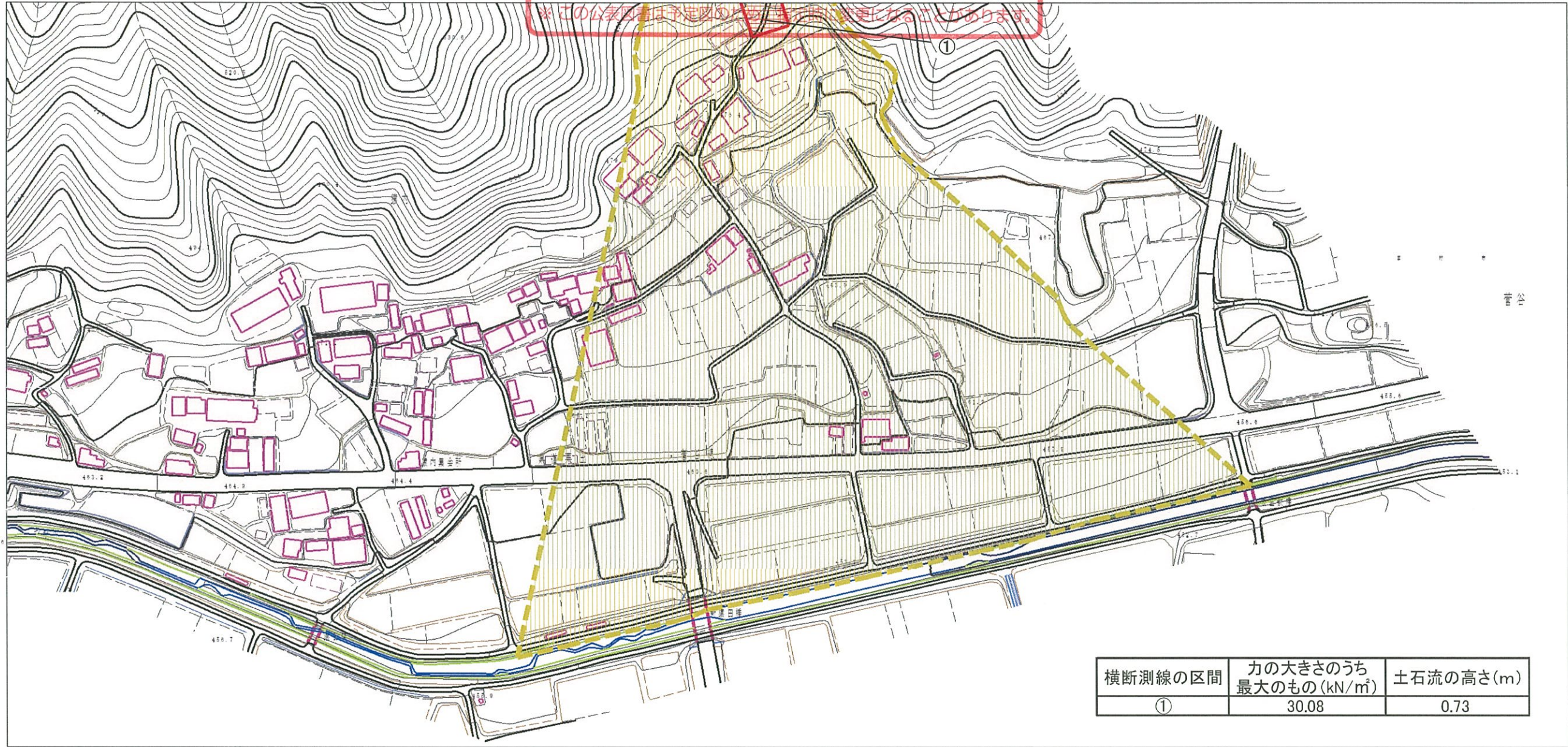
横断測線の区間	力の大きさのうち最大のもの (kN/m <sup>2</sup> )	土石流の高さ(m)
①	30.08	0.73



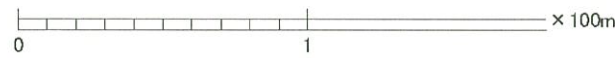
様式-2(土) 土砂災害警戒区域・土砂災害特別警戒区域 区域図	土砂災害警戒区域 (土砂災害防止法施行令第二条の基準に該当する区域)		縮尺 1:2,500	自然現象の種類	土石流	溪流番号	20523A0082
	土砂災害特別警戒区域 (土砂災害防止法施行令第三条の基準に該当する区域)			告示番号		溪流名	猿内沢
	上記以外の区域			告示年月日		所在地	田村市滝根町菅谷字猿内

# 基礎調査結果の公表

\*この公表図書は予定図の位置が変更になる場合があります。



横断測線の区間	力の大きさのうち最大のもの(kN/m <sup>2</sup> )	土石流の高さ(m)
①	30.08	0.73



様式-2(土)  
土砂災害警戒区域・土砂災害特別警戒区域  
区域図

土砂災害警戒区域 (土砂災害防止法施行令第二条の基準に該当する区域)	
土砂災害特別警戒区域 (土砂災害防止法施行令第三条の基準に該当する区域)	
上記以外の区域	

縮尺  
1:2,500

自然現象の種類	土石流	溪流番号	20523A0082
告示番号		溪流名	猿内沢
告示年月日		所在地	田村市滝根町菅谷字猿内