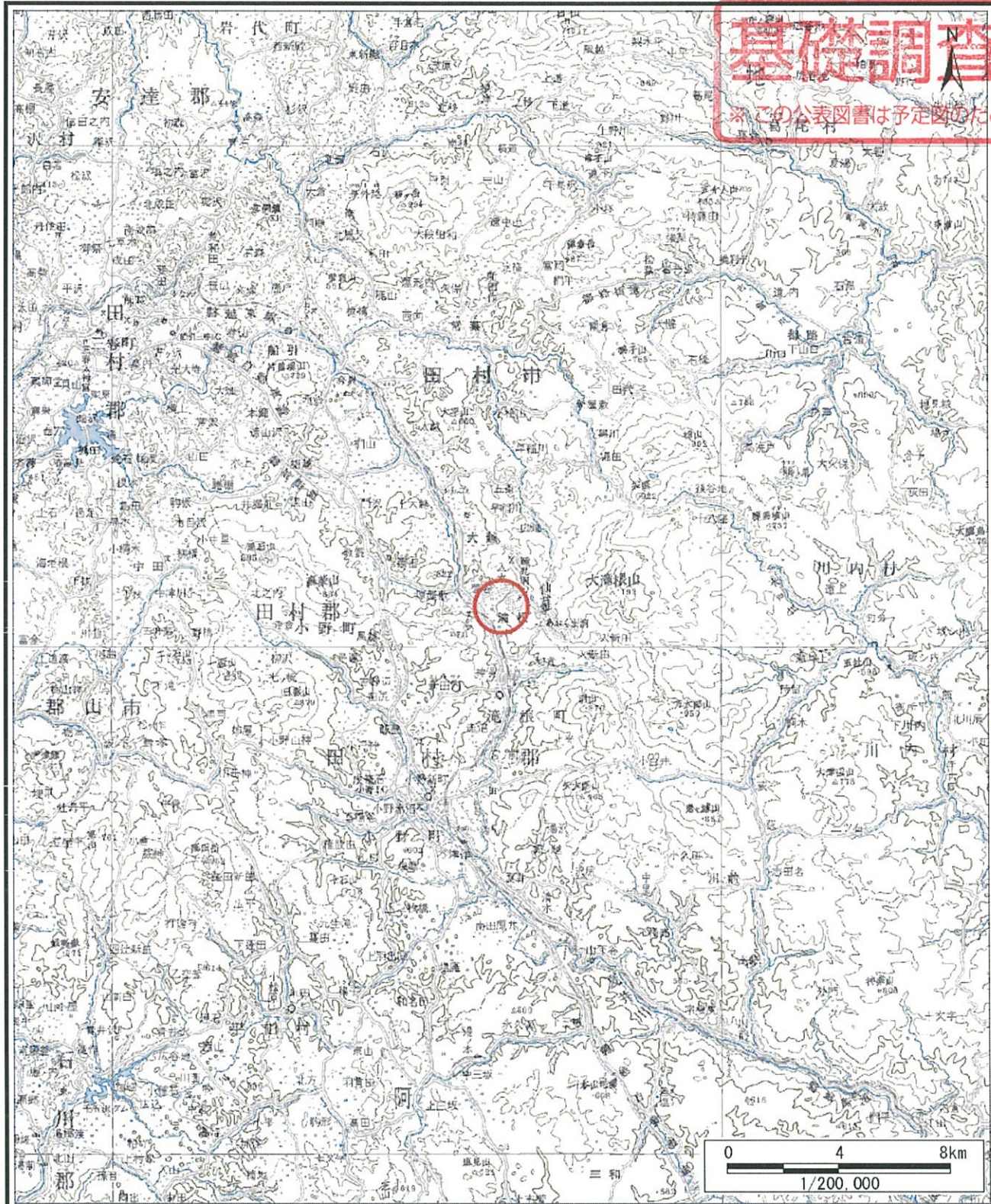


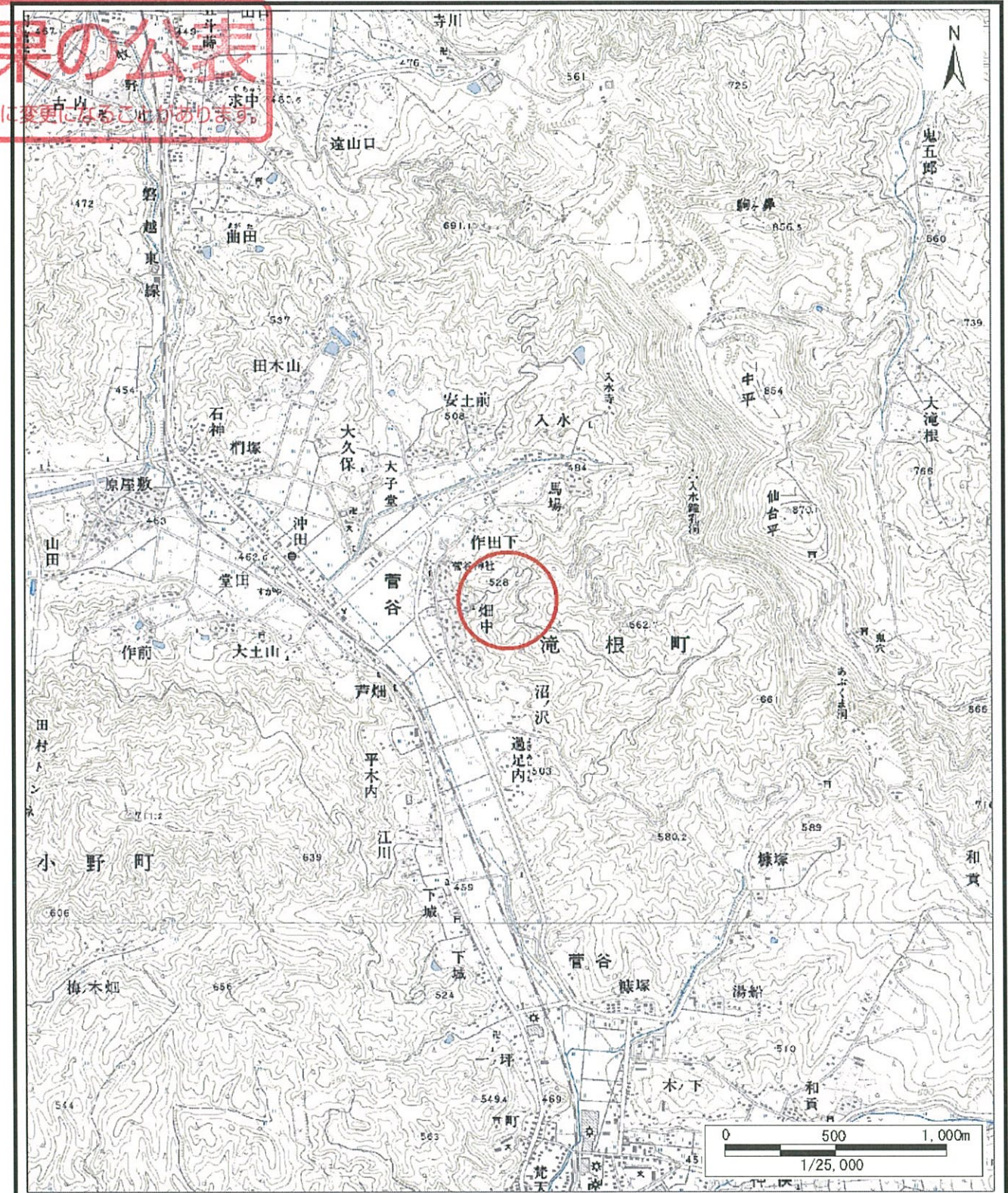
土砂災害警戒区域等の指定の公示に係る図書（その1）

基礎調査結果の公表

※この公表図書は予定図のため、指定時に変更になる可能性があります。



(1/200,000)



(1/25,000)

様式-1 (土)

土砂災害警戒区域 位置図

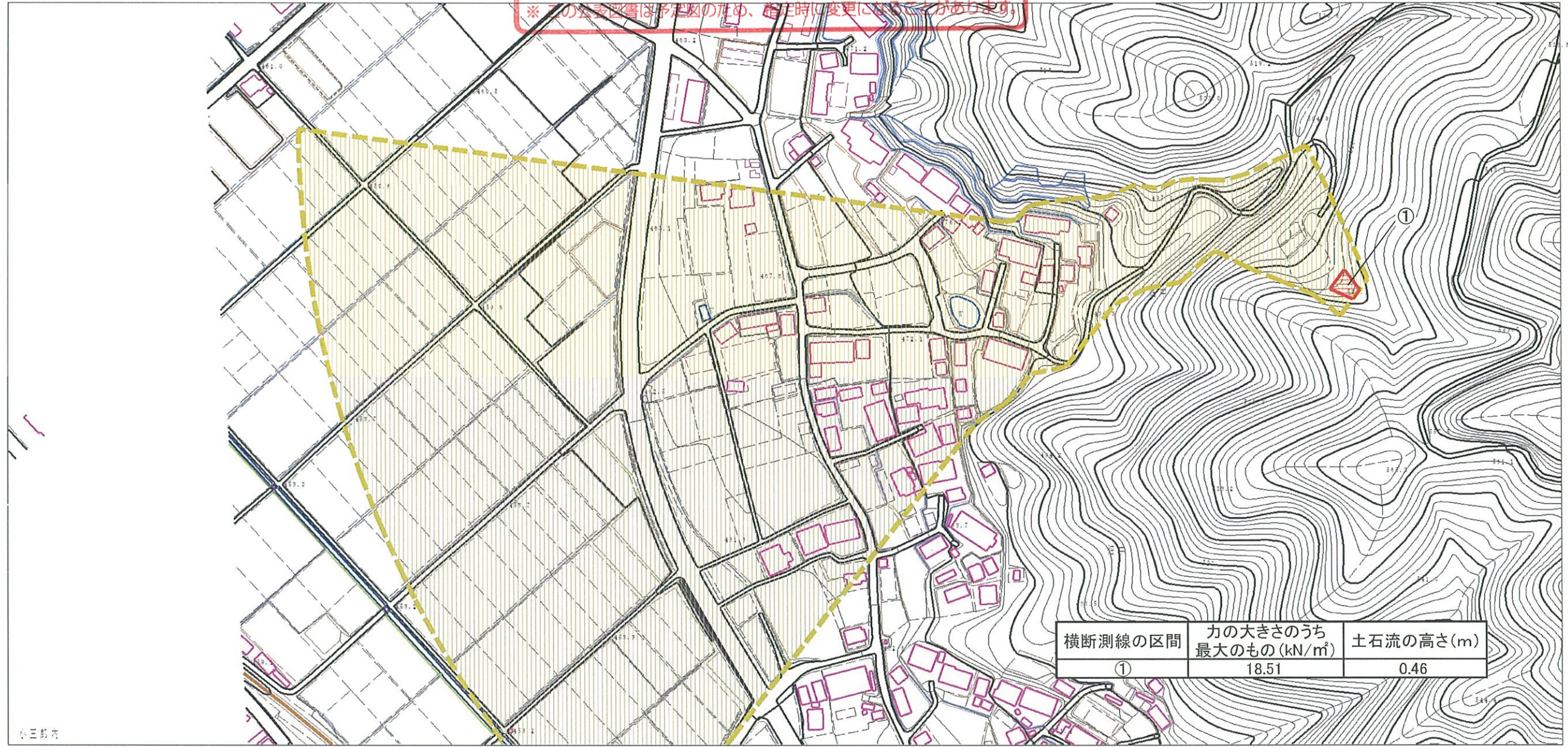
自然の現象	土石流
渓流番号	20523A0069
渓流名	畑中沢
所在地	田村市滝根町菅谷字畑中

この地図は、国土地理院長の承認を得て、同院発行の数値地図25000(地図画像)、数値地図200000(地図画像)を複製したものである。(承認番号 平23東複、第104号)

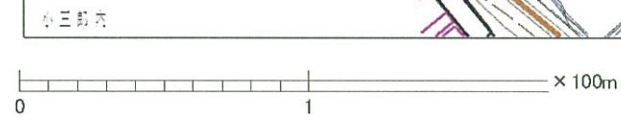


# 基礎調査結果の公表

※この公示図書は予定図のため、確定時に変更になることがあります。



横断測線の区間	力の大きさのうち最大のもの(kN/m <sup>2</sup> )	土石流の高さ(m)
①	18.51	0.46

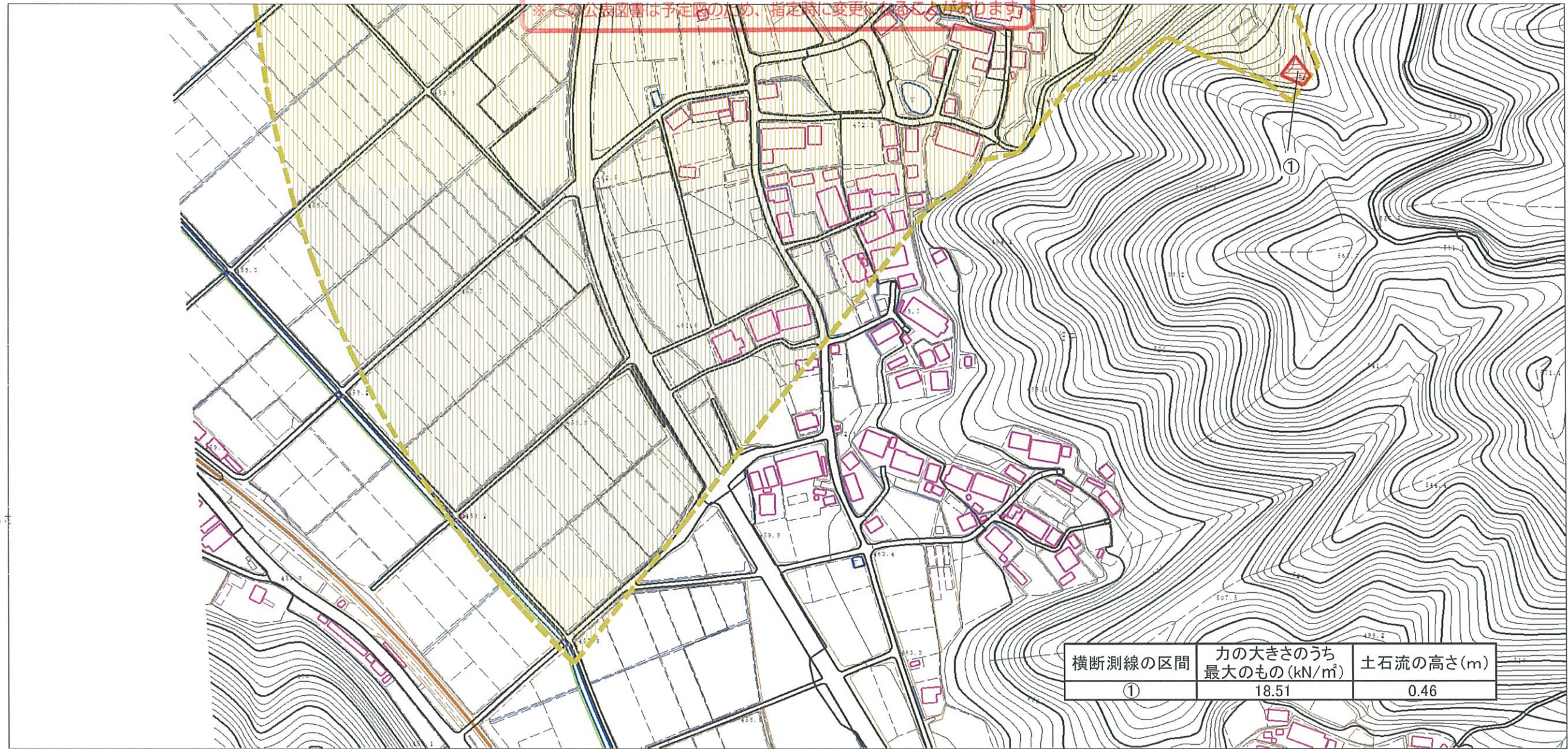


様式-2(土) 土砂災害警戒区域・土砂災害特別警戒区域 区域図	土砂災害警戒区域 (土砂災害防止法施行令第二条の基準に該当する区域)		N 縮尺 1:2,500	自然現象の種類 土石流	溪流番号 20523A0069
	土砂災害特別警戒区域 (土砂災害防止法施行令第三条の基準に該当する区域)			告示番号	溪流名 畑中沢
	上記以外の区域			告示年月日	所在地 田村市滝根町菅谷字畑中



# 基礎調査結果の公表

※この公表図書は予定図のため、指定時に変更となる場合があります



横断測線の区間	力の大きさのうち最大のもの (kN/m <sup>2</sup> )	土石流の高さ(m)
①	18.51	0.46

0 1 × 100m

様式-2(土)

土砂災害警戒区域・土砂災害特別警戒区域区域図

土砂災害警戒区域 (土砂災害防止法施行令第2条の基準に該当する区域)	
土砂災害特別警戒区域 (土砂災害防止法施行令第3条の基準に該当する区域)	
上記以外の区域	

縮尺  
1:2,500

自然現象の種類	土石流	溪流番号	20523A0069
告示番号		溪流名	畑中沢
告示年月日		所在地	田村市滝根町菅谷字畑中