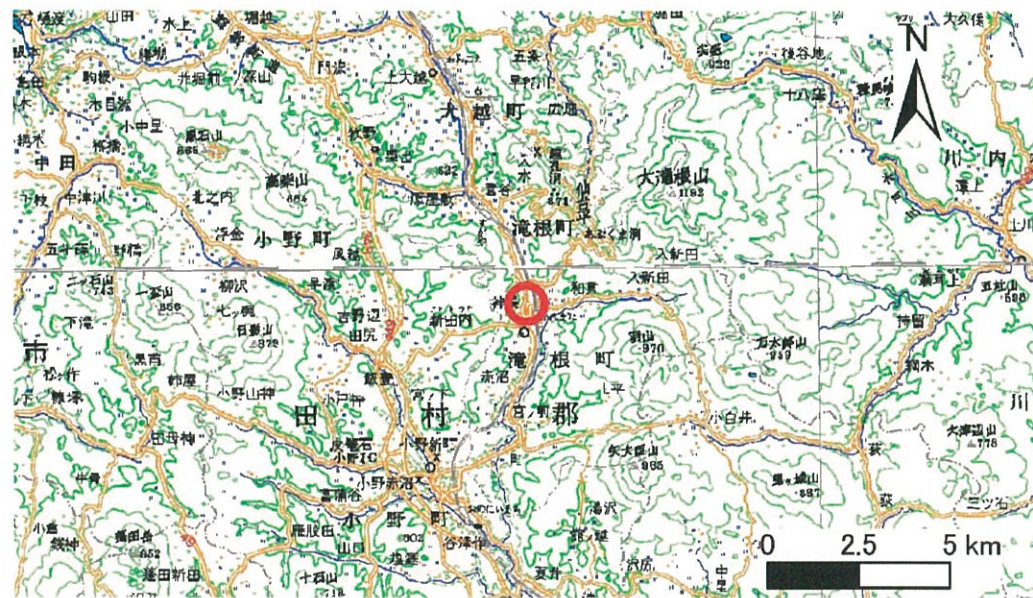
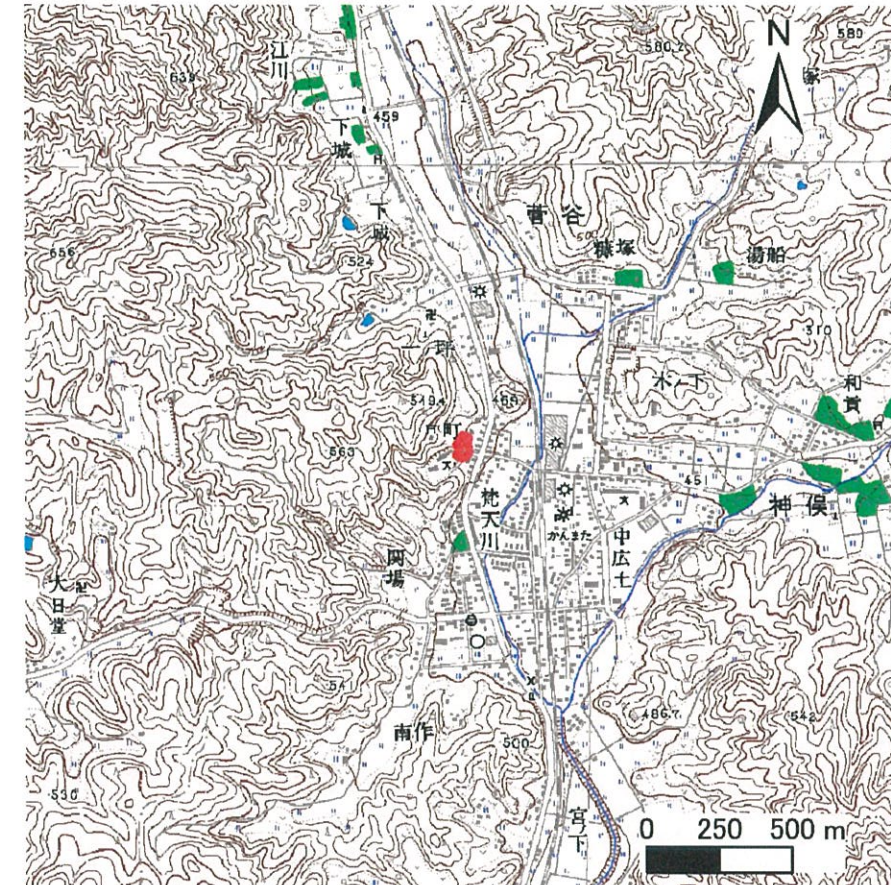


基礎調査結果の公表

※ この公表図書は予定図のため、指定時に変更になることがあります。



(1/200,000)



(1/25,000)

様式-1(急) 土砂災害警戒区域・土砂災害特別警戒区域 位置図	自然現象の種類	急傾斜地の崩壊
	箇所番号	0377-2
	箇所名	町-2
	所在地	福島県田村市滝根町神俣字町

土砂災害警戒区域等の指定の公示に係る図書(その2)

基礎調査結果の公表

※この公表図書は予定図のため、指定時に変更になることがあります。



0 25 50 100
m

様式-2(急)
土砂災害警戒区域・土砂災害特別警戒区域
区域図(その1)

土砂災害警戒区域 (土砂災害防止法施行令第二条の基準に該当する区域)	
土砂災害特別警戒区域 (土砂災害防止法施行令第三条の基準に該当する区域)	
斜面の崩壊による土石等の衝撃力が100kN/m ² を超える区域	
斜面の崩壊による土石等の堆積の高さが3mを超える区域	
上記以外の区域	

N	縮尺 1:2,500

自然現象の種類	急傾斜地の崩壊	箇所番号	0377-2
告示番号		箇所名	町-2
告示年月日		所在地	福島県田村市滝根町神俣宇町