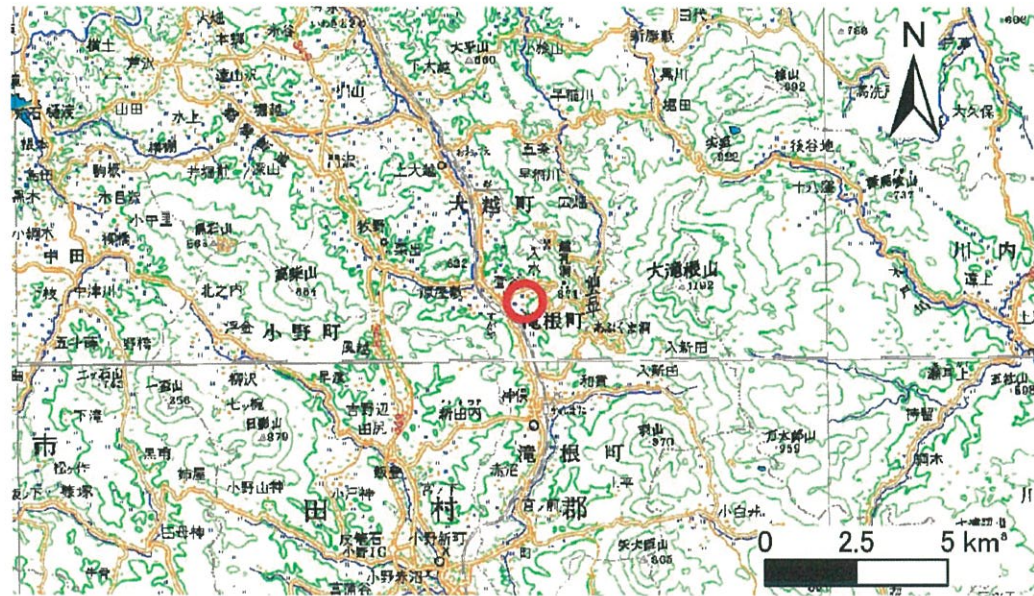
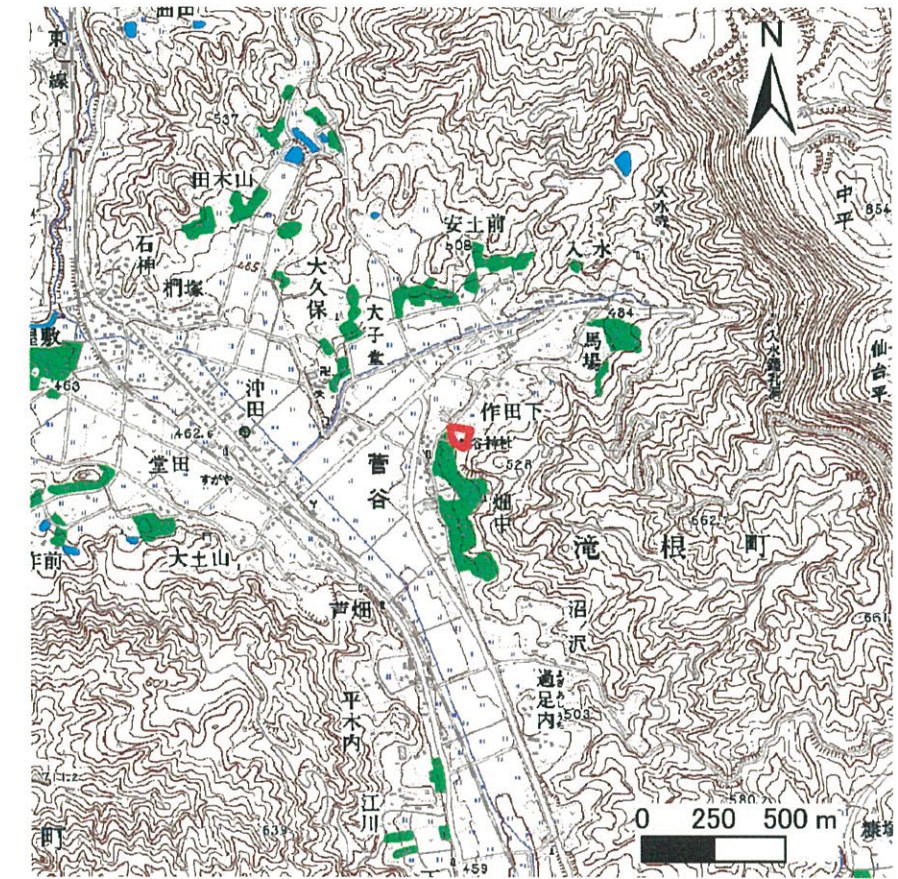


基礎調査結果の公表

※ この公表図書は予定図のため、指定時に変更になることがあります。



(1/200,000)



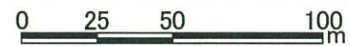
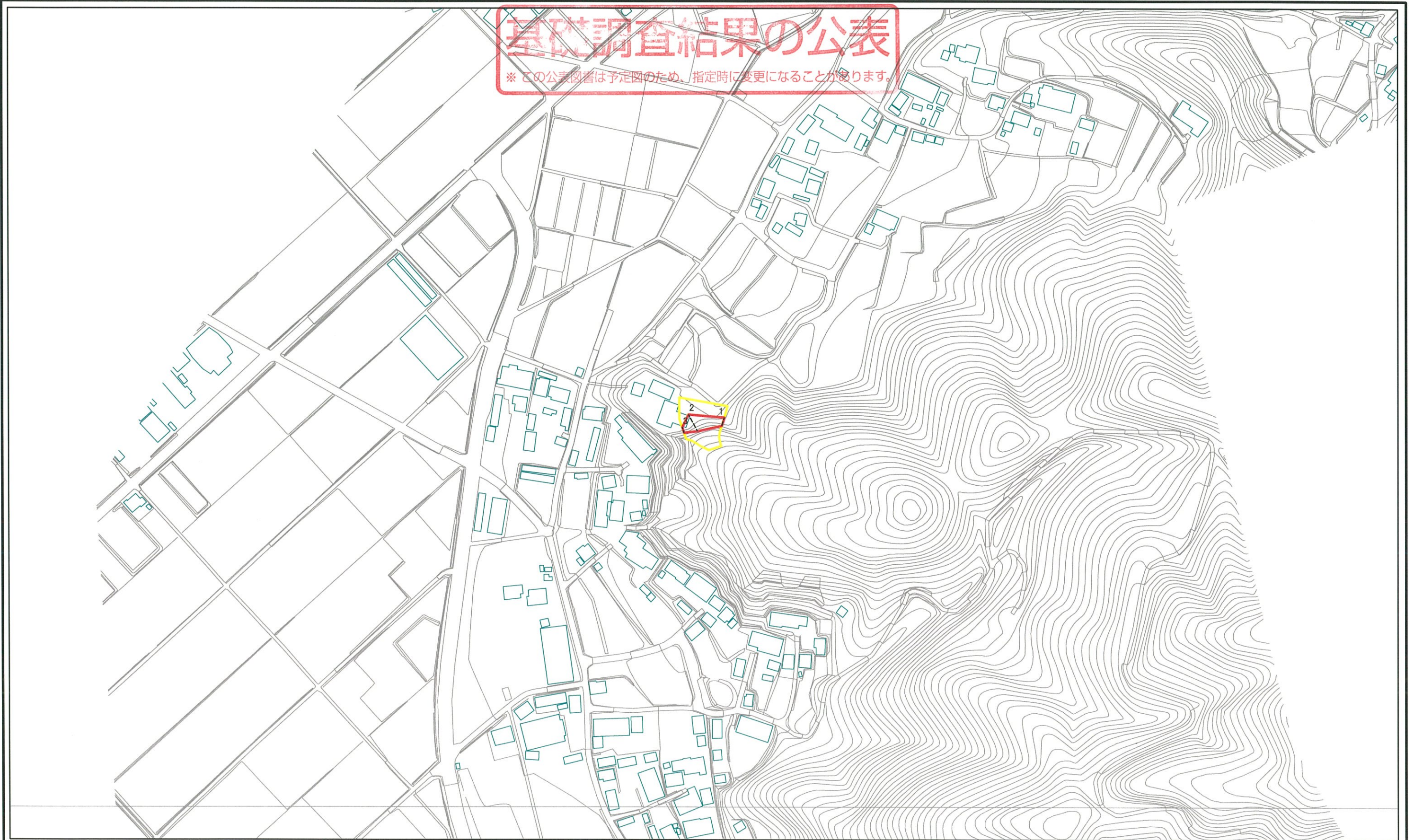
(1/25,000)

様式-1(急) 土砂災害警戒区域・土砂災害特別警戒区域 位置図	自然現象の種類	急傾斜地の崩壊
	箇所番号	0376-2
	箇所名	畑中-2
	所在地	福島県田村市滝根町菅谷字畑中

土砂災害警戒区域等の指定の公示に係る図書(その2)

基礎調査結果の公表

※この公表図書は予定図のため、指定時に変更になることがあります。

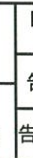


図中の数字は横断測線番号を示す

様式-2(急)
土砂災害警戒区域・土砂災害特別警戒区域
区域図(その1)

土砂災害警戒区域 (土砂災害防止法施行令第二条の基準に該当する区域)	
土砂災害特別警戒区域 (土砂災害防止法施行令第三条の基準に該当する区域)	
斜面の崩壊による土石等の衝撃力が100KN/m ² を超える区域	
斜面の崩壊による土石等の堆積の高さが3mを超える区域	
上記以外の区域	

縮尺
1:2,500



自然現象の種類	急傾斜地の崩壊
告示番号	
告示年月日	

箇所番号	0376-2
箇所名	畑中-2
所在地	福島県田村市滝根町菅谷字畑中