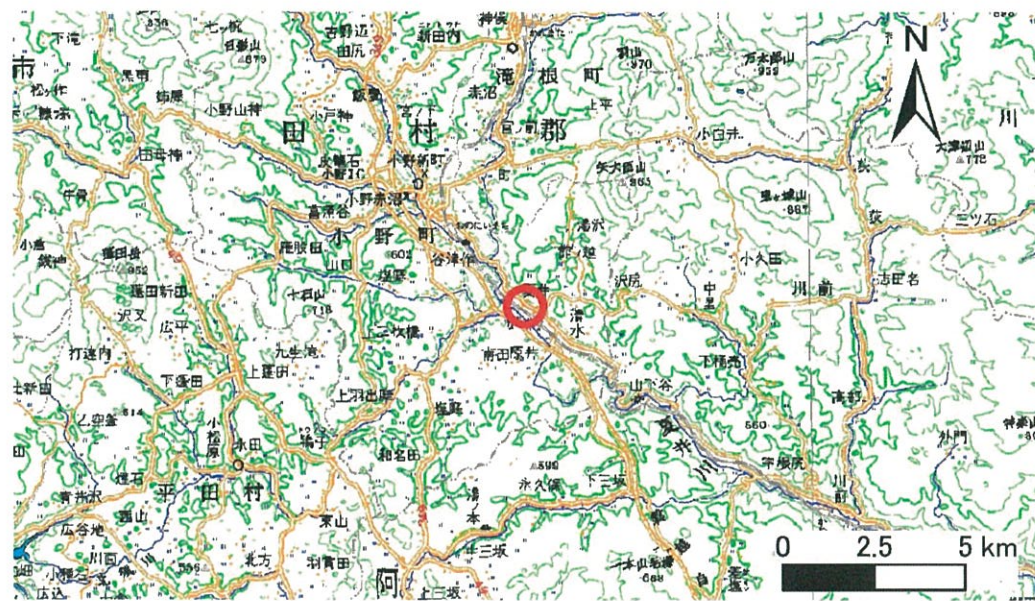
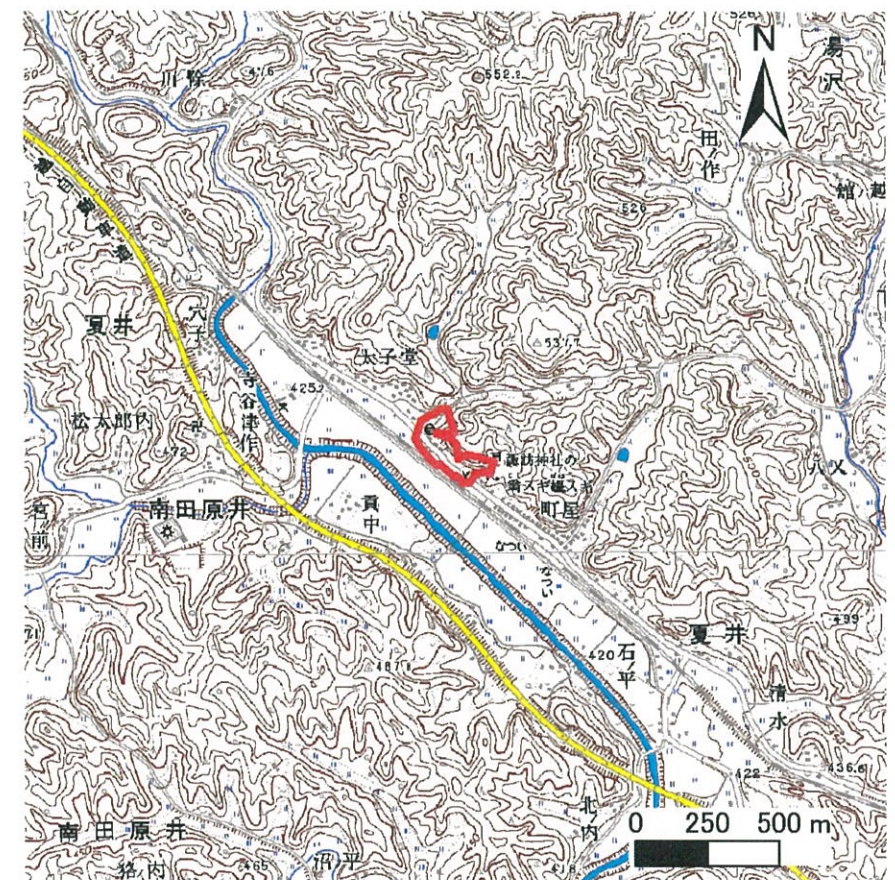


基礎調査結果の公表

※ この公表図書は予定図のため、指定時に変更になることがあります。



(1/200,000)



(1/25,000)

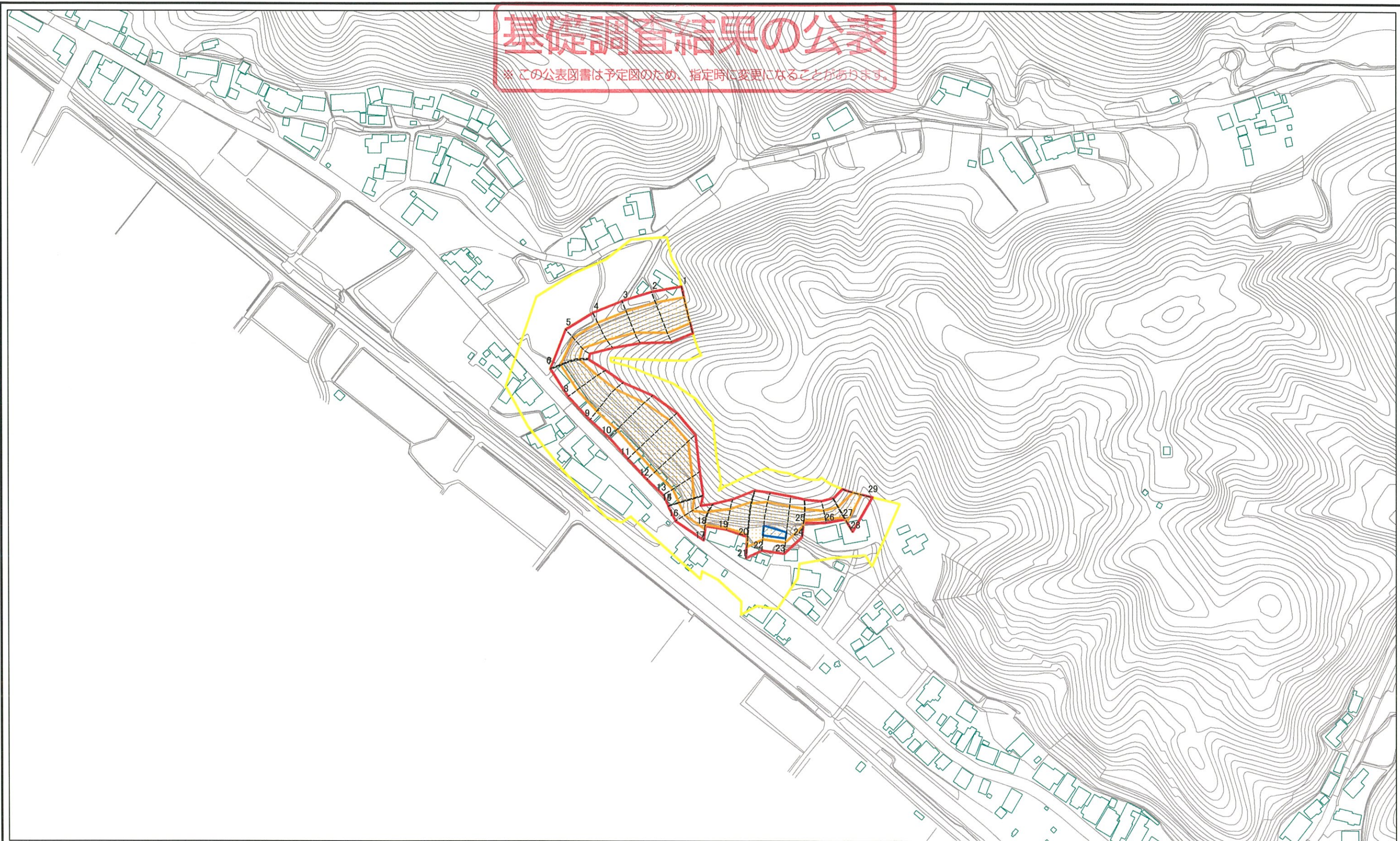
様式-1(急)
土砂災害警戒区域・土砂災害特別警戒区域
位置図

自然現象の種類	急傾斜地の崩壊
箇所番号	0363-2
箇所名	町屋
所在地	福島県田村郡小野町大字夏井字町屋

土砂災害警戒区域等の指定の公示に係る図書(その2)

基礎調査結果の公表

※ この公表図書は予定図のため、指定時に変更になることがあります。



図中の数字は横断測線番号を示す

様式-2(急) 土砂災害警戒区域・土砂災害特別警戒区域 区域図(その1)	土砂災害警戒区域 (土砂災害防止法施行令第2条の基礎に該当する区域)		N 縮尺 1:2,500	自然現象の種類	急傾斜地の崩壊	箇所番号	0363-2
	土砂災害特別警戒区域 (土砂災害防止法施行令第3条の基礎に該当する区域)			告示番号		箇所名	町屋
	上記以外の区域			告示年月日		所在地	福島県田村郡小野町大字夏井字町屋