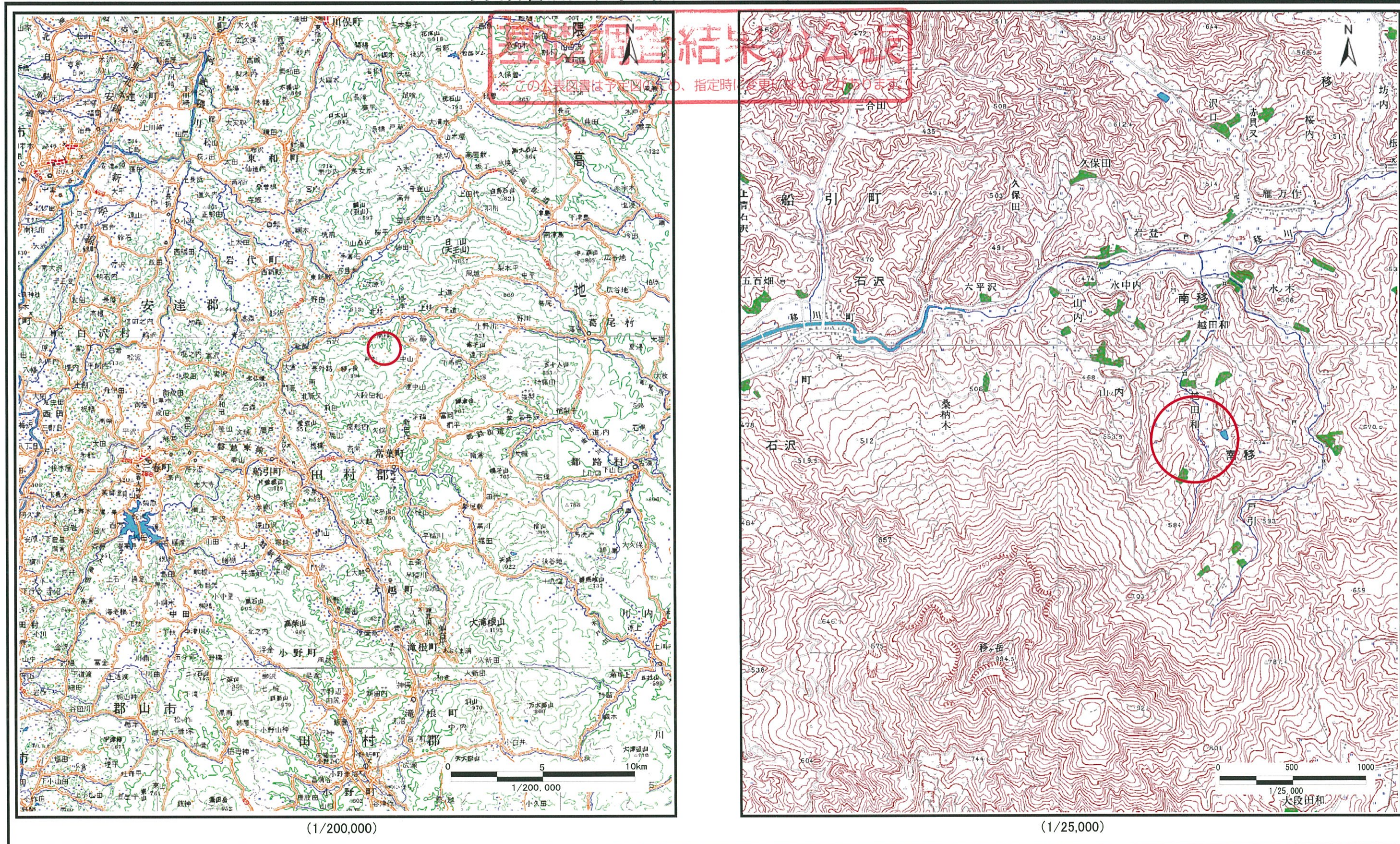


土砂災害警戒区域等の指定の公示に係る図書（その1）



(1/200,000)

(1/25,000)

様式-1 (土)  
土砂災害警戒区域・土砂災害特別警戒区域 位置図

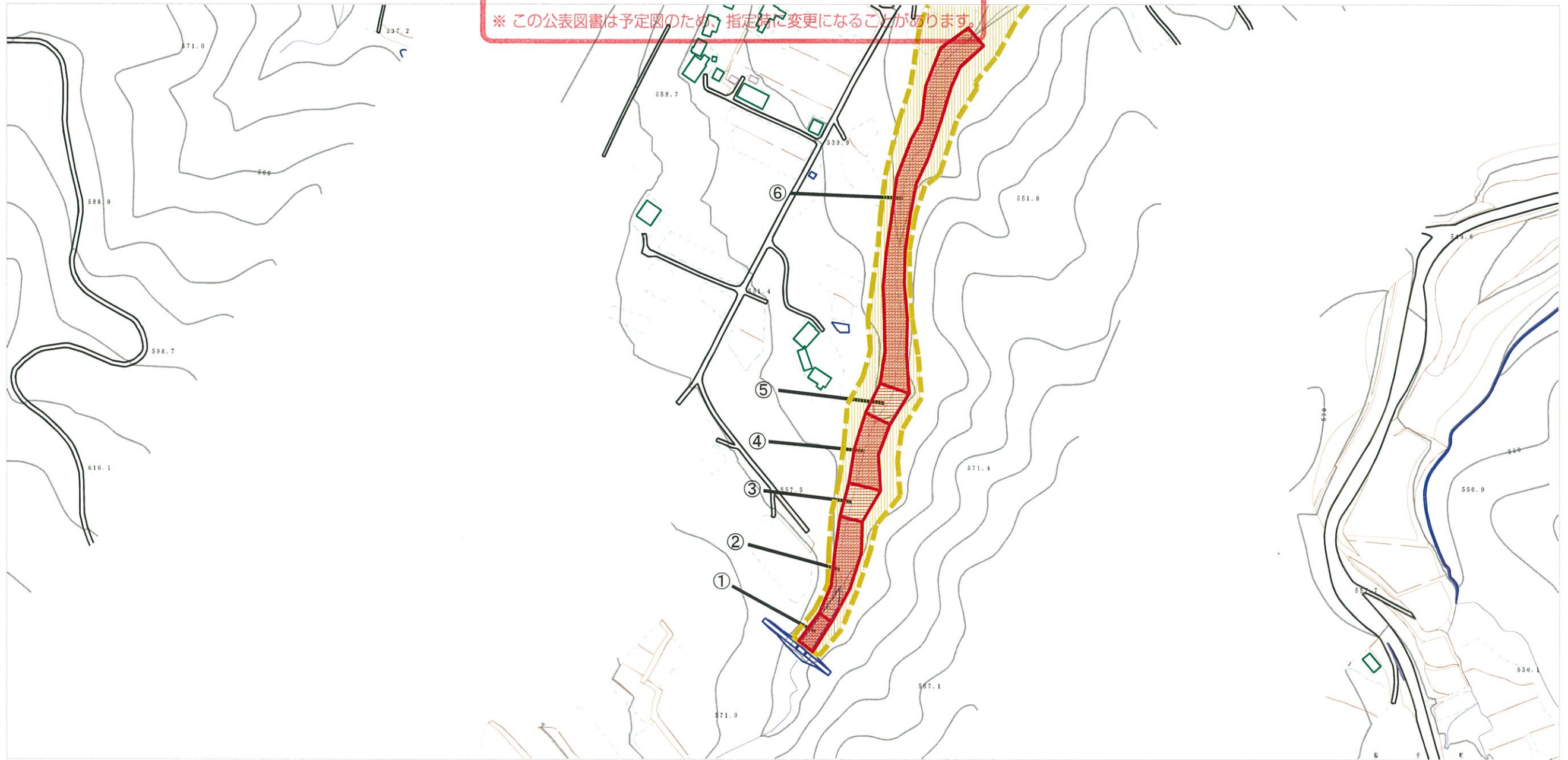
自然現象の種類	土石流
溪流番号	20527B0020
溪流名	越田和沢
所在地	福島県田村市船引町南移字越田和

この地図は、国土地理院長の承認を得て、同院発行の 1/200,000 地勢図、1/25,000 地形図を複製したものです。（承認番号 平 20 東複第 115 号）



# 基礎調査結果の公表

※ この公表図書は予定図のため、指定時に変更になることがあります。



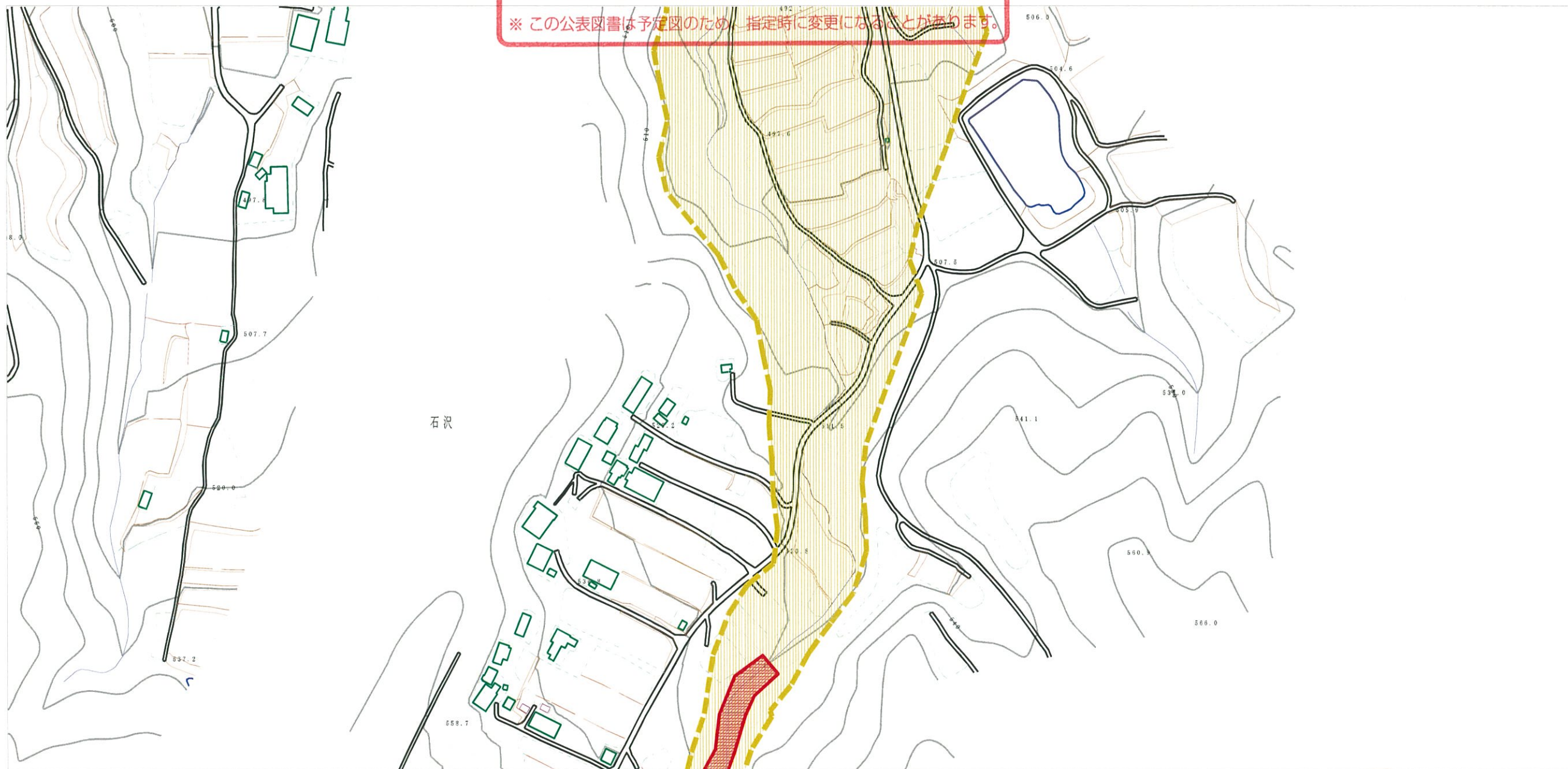
横断測線の区間	力の大きさのうち最大のもの (KN/m <sup>2</sup> )	土石流の高さ (m)
①	62.59	1.68
②	43.82	1.40
③	15.90	0.94
④	16.61	1.11
⑤	13.43	0.99
⑥	19.13	1.33

様式-2 (土) 土砂災害警戒区域・土砂災害特別警戒区域 区域図	土砂災害警戒区域 (土砂災害防止法施行令第2条の基準に該当する区域)		N 縮尺 1:2,500	自然現象の種類 土石流	溪流番号 20527B0020
	土砂災害特別警戒区域 (土砂災害防止法施行令第3条の基準に該当する区域)			告示番号	溪流名 越田和沢
	それ以外の区域			告示年月日	所在地 福島県田村市 船引町南移字越田和



# 基礎調査結果の公表

※ この公表図書は予定図のため、指定時に変更になることがあります。



様式-2 (土)

土砂災害警戒区域・土砂災害特別警戒区域  
区域図

土砂災害警戒区域  
(土砂災害防止法施行令第2条の基準に該当する区域)

土砂災害特別警戒区域  
(土砂災害防止法施行令第3条の基準に該当する区域)



縮尺

1:2,500

自然現象の種類

告示番号

告示年月日

土石流

溪流番号

溪流名

所在地

20527B0020

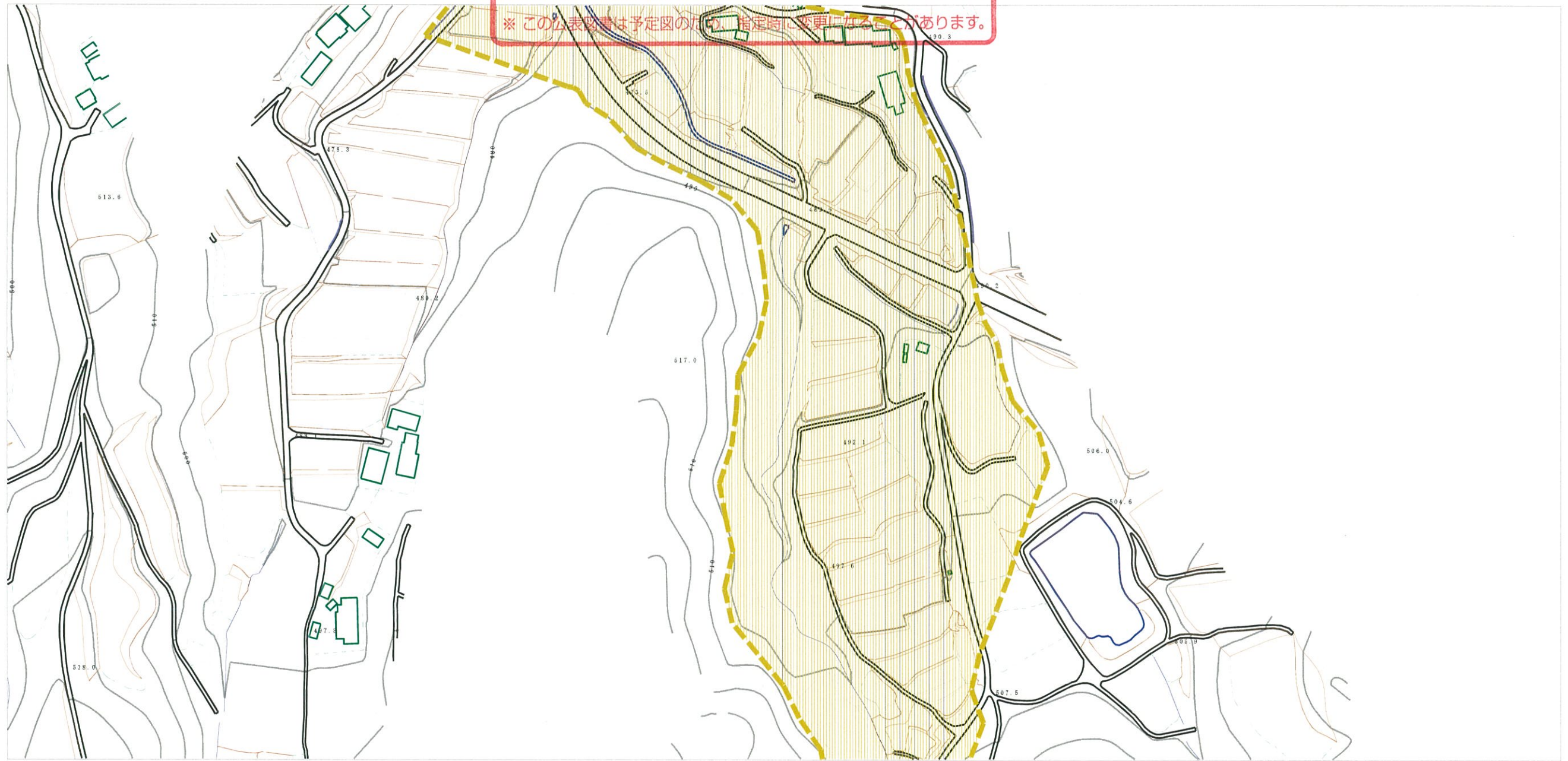
越田和沢

福島県田村市  
船引町南移字越田和



# 基礎調査結果の公表

※この公表図書は予定図の通り、指定時に変更になることがあります。



0 1 ×100m

様式-2 (土)

土砂災害警戒区域・土砂災害特別警戒区域  
区域図

土砂災害警戒区域  
(土砂災害防止法施行令第二条の基準に該当する区域)

土砂災害特別警戒区域  
(土砂災害防止法施行令第三条の基準に該当する区域)



N

縮尺

1:2,500

自然現象の種類

土石流

告示番号

告示年月日

土石流

溪流番号

溪流名

所在地

20527B0020

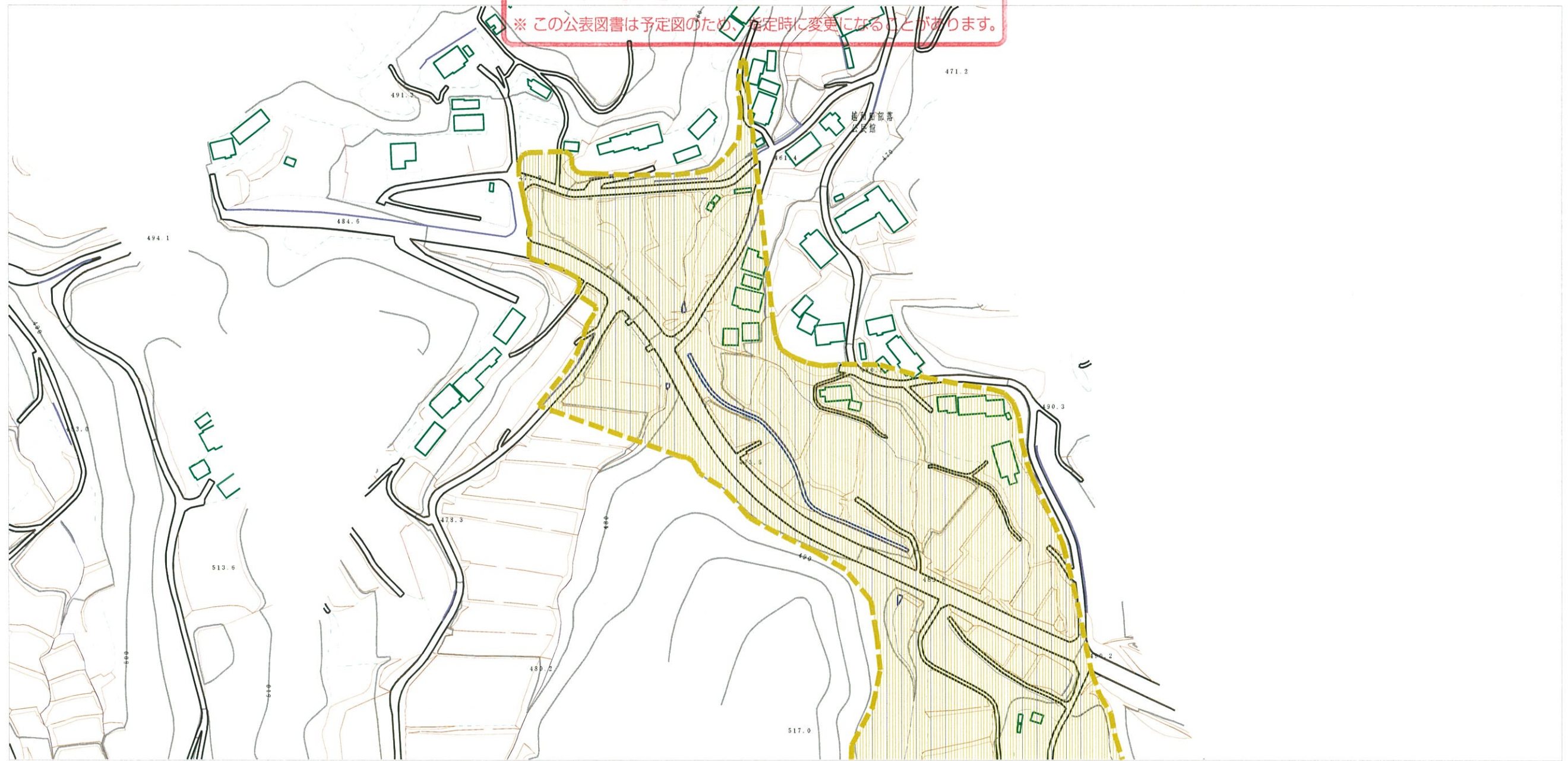
越田和沢

福島県田村市  
船引町南移字越田和



# 基礎調査結果の公表

※ この公表図書は予定図のため、確定時に変更になることがあります。



様式-2 (土)

土砂災害警戒区域・土砂災害特別警戒区域  
区域図

土砂災害警戒区域  
(土砂災害防止法施行令第二条の基準に該当する区域)

土砂災害特別警戒区域  
(土砂災害防止法施行令第三条の基準に該当する区域)

土石流の高さが1mを超え、  
その衝撃力が50kN/m<sup>2</sup>を超える区域

土石流の高さが1mを超え、  
その衝撃力が50kN/m<sup>2</sup>を超えない区域

それ以外の区域



縮尺  
1:2,500



自然現象  
の種類

告示番号

告示年月日

土石流

溪流番号

溪流名

所在地

20527B0020

越田和沢

福島県田村市

船引町南移字越田和