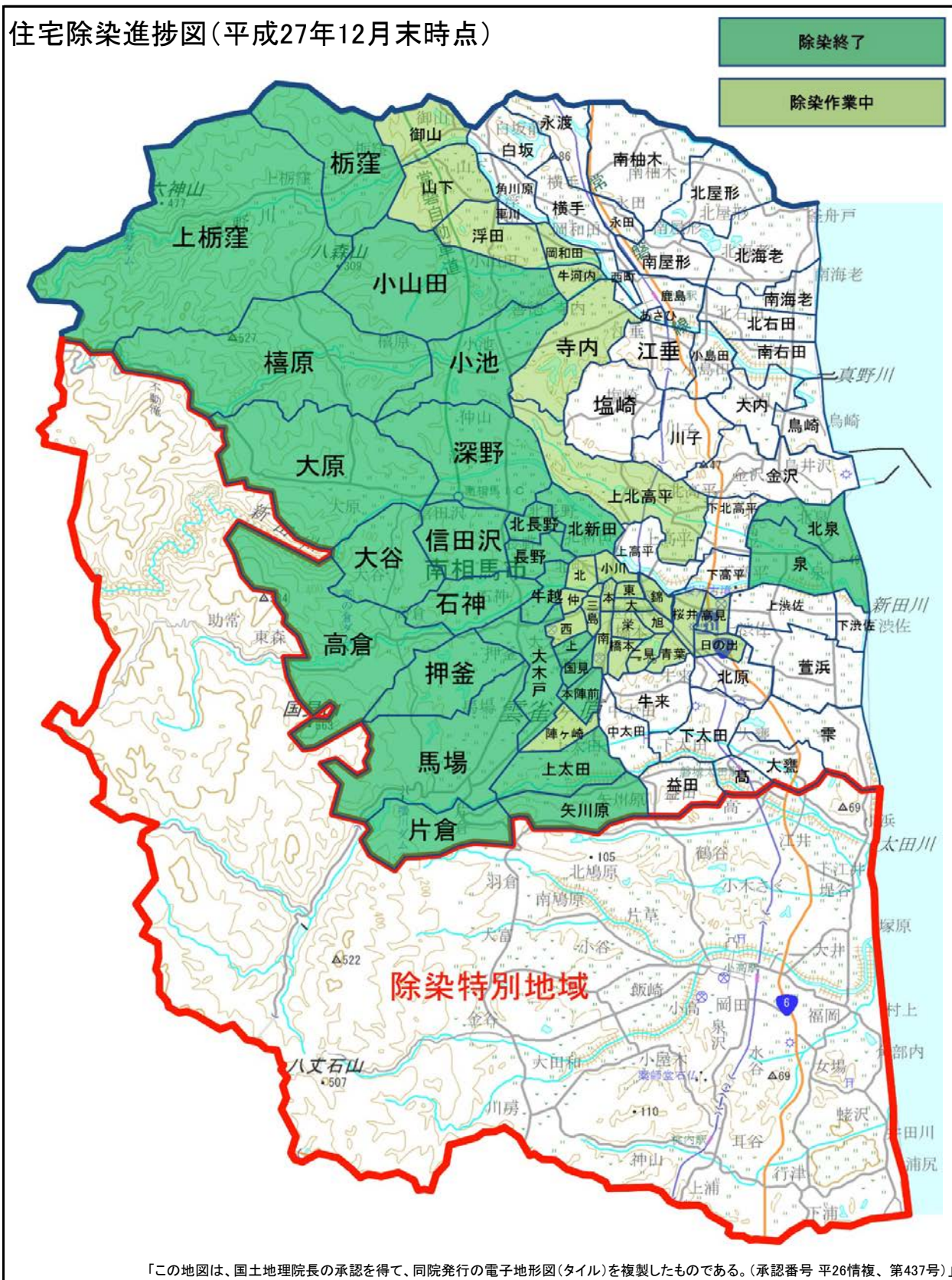


南相馬市の除染実施状況

住宅除染進捗図(平成27年12月末時点)



平成27年度末までの計画数に対する除染の進捗状況(平成28年1月末時点)

住宅(戸)



(参考)全体計画数=20,717 戸

公共施設等(施設数)



(参考)全体計画数=139 施設

道路(km)



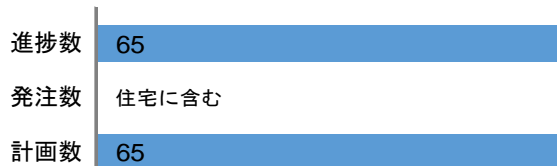
(参考)全体計画数=991 km

農地(水田+畑地+樹園地+牧草地:ha)



(参考)全体計画数=6,337 ha

森林(生活圏)(ha)



(参考)全体計画数=調整中



側溝除染作業中



庭除染作業中

仮置場の整備状況(平成27年12月末時点)

搬入済み 7ヶ所
搬入中 23ヶ所
搬入前 7ヶ所



仮置場保管状況



仮置場造成・搬入状況

南相馬市の除染情報(南相馬市のホームページにリンク)

- ・ 南相馬市除染実施計画
<http://www.city.minamisoma.lg.jp/index.cfm/10,0,60,368.html>
- ・ 震災関連情報
<http://www.city.minamisoma.lg.jp/index.cfm/10.html>



南相馬市役所