

平成16年7月結果の概要

[前年同月比でみて]

きまって支給する給与は266,191円で1.6%増(2ヶ月連続で前年を上回っている。)

所定外労働時間は12.0時間で16.4%増(2ヶ月連続で前年を上回っている。)

常用雇用指数は96.7で0.2%減(16ヶ月連続で前年を下回っている。)

(調査産業計・事業所規模5人以上)

概況

1 賃金

所定内給与は前年同月比0.2%減の244,261円となった。超過労働給与は前年同月差4,915円増加し、21,930円であった。きまって支給する給与は1.6%増の266,191円となった。現金給与総額は0.1%増の348,728円となった。実質賃金は0.2%減となった。

2 労働時間

総実労働時間は、前年同月比1.1%増の166.6時間となった。このうち、所定外労働時間は、前年同月比16.4%増の12.0時間となった。

製造業の所定外労働時間は、6.6%増となった。(21か月連続で前年を上回っている。)

3 雇用

常用雇用は、642,625人となり前年同月比0.2%減となった。

(調査産業計、事業所規模5人以上)

賃金 「一人平均」	現金給与総額 348,728円(0.1)	きまって支給する給与 266,191円(1.6)	所定内給与 244,261円(0.2)	超過労働給与 21,930円<4,915>	特別に支払われた給与 82,537円<2,128>
労働時間 「一人平均」	総実労働時間 166.6時間(1.1)	所定内労働時間 154.6時間(0.1)	所定外労働時間 12.0時間(16.4)	出勤日数 20.9日<0.1>	所定外労働時間 (製造業) 17.4時間(6.6)
雇用 労働異動	常用労働者 642,625人(0.2)	一般労働者 537,632人	パートタイム労働者 104,993人	入職率 2.0%	離職率 1.6%

注) ()内は前年同月比(%)、< >内は前年同月差(ポイント又は日、円)である。

1 賃金の動き

(1) 現金給与総額(きまって支給する給与 + 特別に支払われた給与)

7月の一人平均現金給与総額は規模5人以上調査産業計で前年同月比0.1%増の348,728円(規模30人以上では前年同月比2.1%増、385,153円)となった。

前年同月比	増加	運輸・通信業、サービス業
	減少	建設業、製造業、電気・ガス・熱供給・水道業、卸売・小売業、飲食店 金融・保険業

(2) きまって支給する給与(所定内給与 + 超過労働給与)

調査産業計で前年同月比1.6%増の266,191円(規模30人以上では前年同月比3.0%増、288,104円)となった。

前年同月比	増加	製造業、電気・ガス・熱供給・水道業、運輸・通信業、金融・保険業、 サービス業
	減少	建設業、卸売・小売業、飲食店

所定内給与は調査産業計で前年同月比0.2%減の244,261円(事業所規模30人以上では前年同月比0.2%増、258,556円)となった。

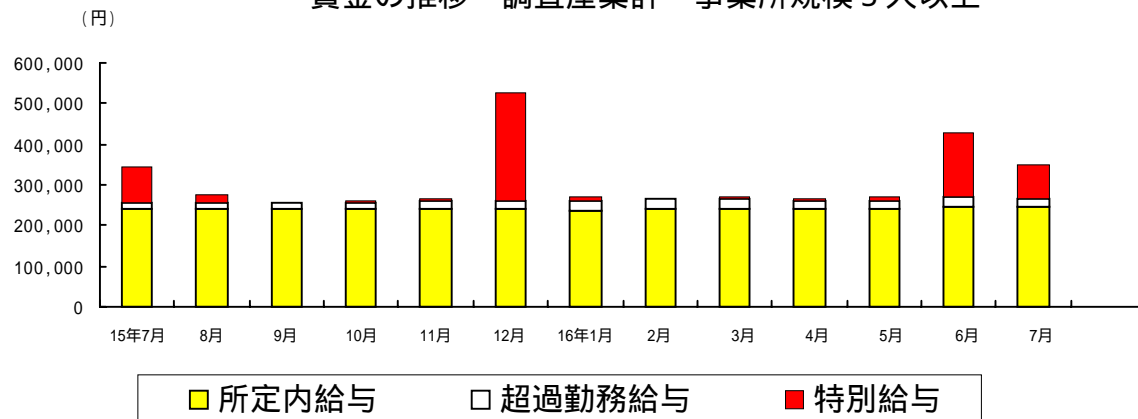
超過労働給与は調査産業計で前年同月差4,915円増の21,930円(事業所規模30人以上では前年同月差8,934円増、29,548円)となった。

(3) 特別に支払われた給与

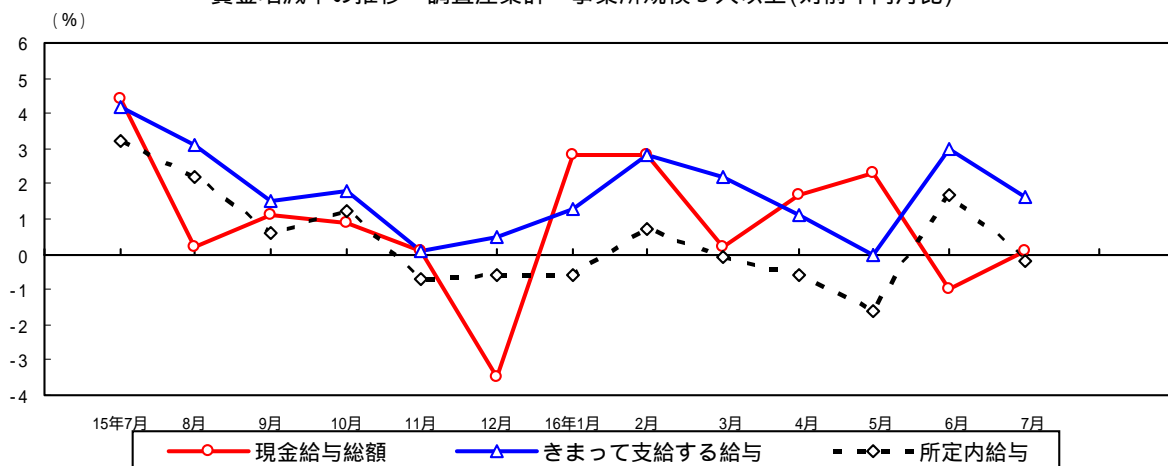
調査産業計で、前年同月差2,128円減の82,537円(事業所規模30人以上では前年同月差2,930円増、97,049円)となった。

前年同月差	増加	運輸・通信業、サービス業
	減少	建設業、製造業、電気・ガス・熱供給・水道業、卸売・小売業、飲食店 金融・保険業

賃金の推移 - 調査産業計・事業所規模5人以上



賃金増減率の推移 - 調査産業計・事業所規模5人以上(対前年同月比)



2 労働時間の動き

(1) 総実労働時間（所定内労働時間 + 所定外労働時間）

調査産業計で、前年同月比1.1%増の166.6時間（事業所規模30人以上で前年同月比1.5%増、166.0時間）となった。

前年同月比	増加	建設業、製造業、運輸・通信業、サービス業
	減少	電気・ガス・熱供給・水道業、卸売・小売業、飲食店、金融・保険業

(2) 所定内労働時間

調査産業計で、前年同月比0.1%増の154.6時間（事業所規模30人以上で前年同月比0.4%増、152.1時間）となった。

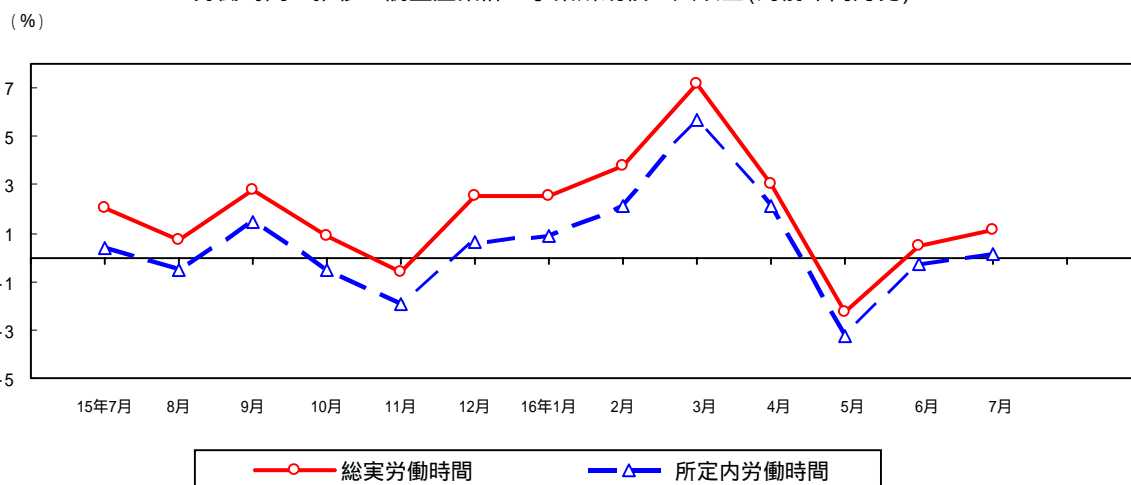
前年同月比	増加	建設業、サービス業
	減少	製造業、電気・ガス・熱供給・水道業、運輸・通信業、卸売・小売業、飲食店、金融・保険業

(3) 所定外労働時間

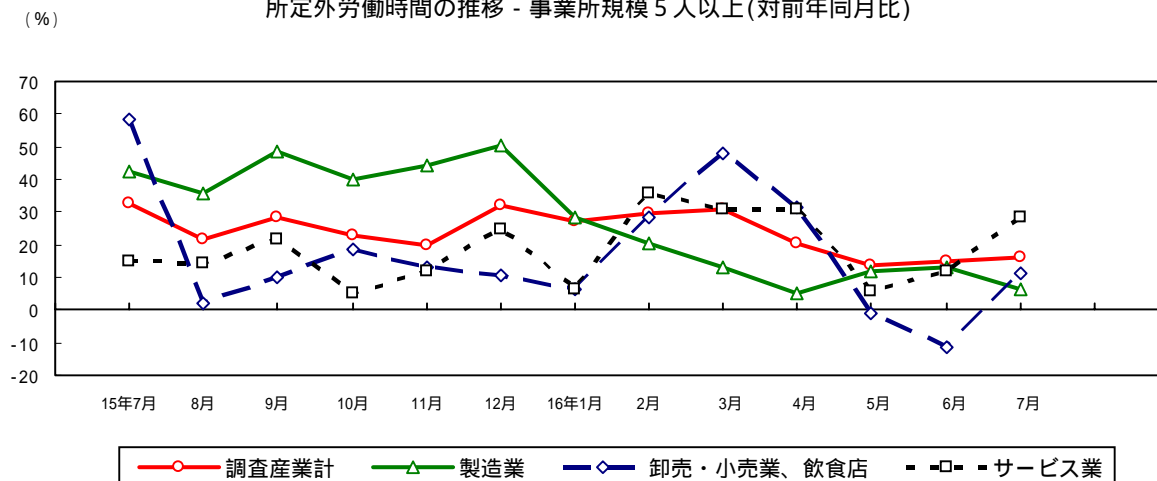
調査産業計で、前年同月比16.4%増の12.0時間（事業所規模30人以上で前年同月比17.1%増、13.9時間）となった。また製造業は、前年同月比6.6%増の17.4時間となった。

前年同月比	増加	建設業、製造業、電気・ガス・熱供給・水道業、運輸・通信業、卸売・小売業、飲食店、サービス業
	減少	金融・保険業

労働時間の推移 - 調査産業計・事業所規模5人以上(対前年同月比)



所定外労働時間の推移 - 事業所規模5人以上(対前年同月比)



3 雇用の動き

(1) 常用労働者数、常用雇用指数及び常用労働者数の増減率

月末常用労働者数(推計)は、調査産業計で642,625人、常用雇用指数(平成12年平均=100)は96.7、前年同月比0.2%減(事業所規模30人以上で357,482人、95.8、前年同月比1.1%減)であった。

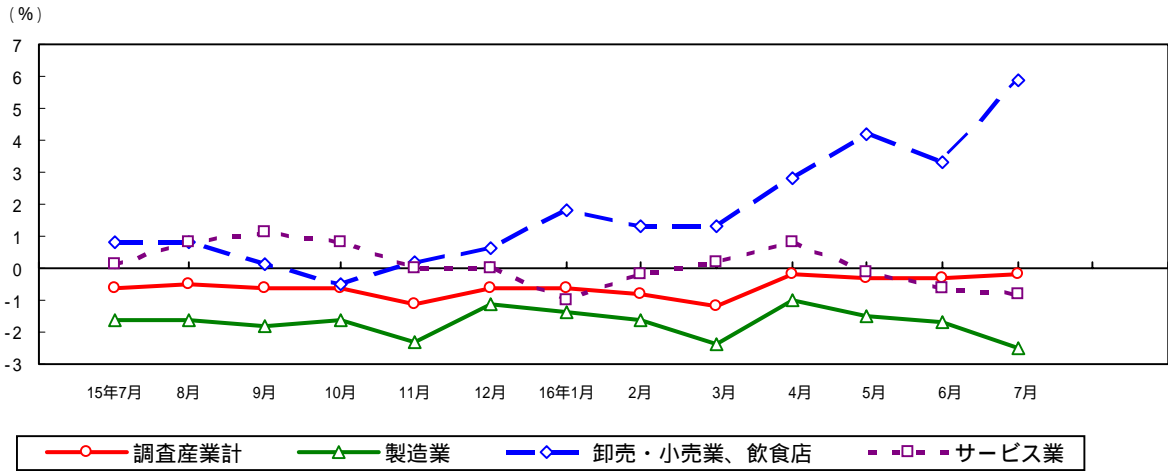
前年同月比 増加 電気・ガス・熱供給・水道業、運輸・通信業、卸売・小売業、飲食店、金融・保険業
減少 建設業、製造業、サービス業

(2) 常用労働者中のパートタイム労働者比率及び増減率

調査産業計では16.3%、前年同月差0.2ポイント増(事業所規模30人以上では13.5%、前年同月差0.4ポイント減)となった。

前年同月差 増加 建設業、電気・ガス・熱供給・水道業、卸売・小売業、飲食店
減少 製造業、運輸・通信業、金融・保険業、サービス業

常用雇用の増減率の推移 - 事業所規模5人以上(対前年同月比)



賃金

平成16年7月速報値 調査産業計・事業所規模5人以上

区分	本県(円)	全国(円)	対全国比(%)
現金給与総額	348,728	391,879	89.0%
きまって支給する給与	266,191	271,834	97.9%
所定内給与	244,261	253,358	96.4%
所定外給与	21,930	18,476	118.7%
特別給与	82,537	120,045	68.8%

労働時間

平成16年7月速報値 調査産業計・事業所規模5人以上

区分	本県(時間)	全国(時間)	対全国差増減(時間)
総実労働時間数	166.6	155.3	11.3
所定内労働時間数	154.6	145.2	9.4
所定外労働時間数	12.0	10.1	1.9
(参考)事業所規模30人以上：製造業	18.4	17.8	0.6

雇用

平成16年7月速報値 調査産業計・事業所規模5人以上

区分	本県	全国	対全国差増減(ポイント)
常用雇用指数	96.7	99.2	2.5
(参考)事業所規模5人以上：製造業	90.7	90.0	0.7
(参考)事業所規模30人以上：製造業	92.8	88.5	4.3