

平成16年3月結果の概要

[前年同月比でみて]

きまって支給する給与は264,891円で2.2%増(14ヶ月連続で前年を上回っている。)

所定外労働時間は12.8時間で31.1%増(18ヶ月連続で前年を上回っている。)

常用雇用指数は95.3で1.2%減(12ヶ月連続で前年を下回っている。)

(調査産業計・事業所規模5人以上)

概況

1 賃金

所定内給与は前年同月比0.1%減の242,573円となった。超過労働給与は前年同月差5,822円増加し、22,318円であった。きまって支給する給与は2.2%増の264,891円となった。現金給与総額は0.2%増の272,538円となった。実質賃金は0.2%増となった。

2 労働時間

総実労働時間は、前年同月比7.2%増の167.0時間となった。このうち、所定外労働時間は、前年同月比31.1%増の12.8時間となった。

製造業の所定外労働時間は、13.3%増となった。(17か月連続で前年を上回っている。)

3 雇用

常用雇用は、633,724人となり前年同月比1.2%減となった。

(調査産業計、事業所規模5人以上)

賃金 「一人平均」	現金給与総額 272,538円(0.2)	きまって支給する給与 264,891円(2.2)	所定内給与 242,573円(0.1)	超過労働給与 22,318円<5,822>	特別に支払われた給与 7,647円<4,841>
労働時間 「一人平均」	総実労働時間 167.0時間(7.2)	所定内労働時間 154.2時間(5.7)	所定外労働時間 12.8時間(31.1)	出勤日数 20.9日<0.9>	所定外労働時間 (製造業) 17.5時間(13.3)
雇用 労働異動	常用労働者 633,724人(1.2)	一般労働者 524,370人	パートタイム労働者 109,354人	入職率 1.6%	離職率 1.7%

注) ()内は前年同月比(%)、< >内は前年同月差(ポイント又は日、円)である。

1 賃金の動き

(1) 現金給与総額(きまって支給する給与 + 特別に支払われた給与)

3月の一人平均現金給与総額は規模5人以上調査産業計で前年同月比0.2%増の272,538円(規模30人以上では前年同月比0.7%増、295,432円)となった。

前年同月比 増加 製造業、電気・ガス・熱供給・水道業、卸売・小売業、飲食店
減少 建設業、運輸・通信業、金融・保険業、サービス業

(2) きまって支給する給与(所定内給与 + 超過労働給与)

調査産業計で前年同月比2.2%増の264,891円(規模30人以上では前年同月比1.9%増、285,884円)となった。

前年同月比 増加 製造業、電気・ガス・熱供給・水道業、卸売・小売業、飲食店、サービス業
減少 建設業、運輸・通信業、金融・保険業

所定内給与は調査産業計で前年同月比0.1%減の242,573円(事業所規模30人以上では前年同月比1.0%減、256,973円)となった。

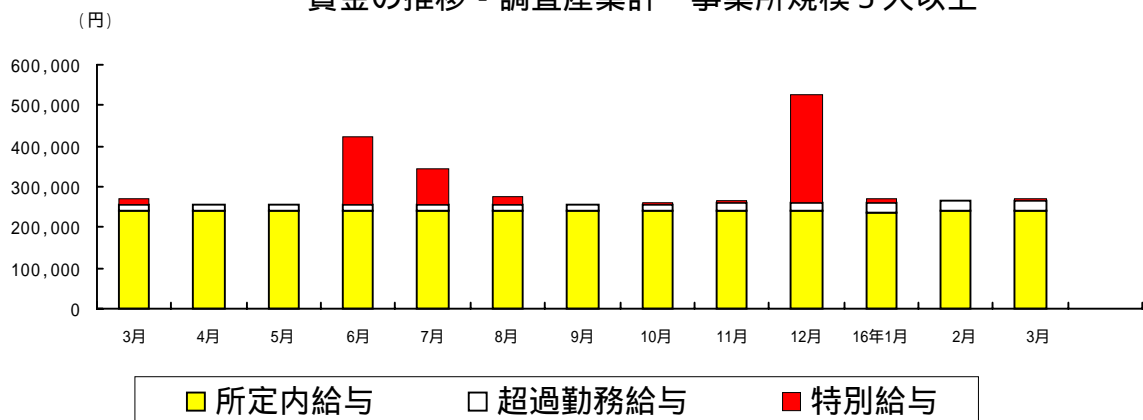
超過労働給与は調査産業計で前年同月差5,822円増の22,318円(事業所規模30人以上では前年同月差8,619円増、28,911円)となった。

(3) 特別に支払われた給与

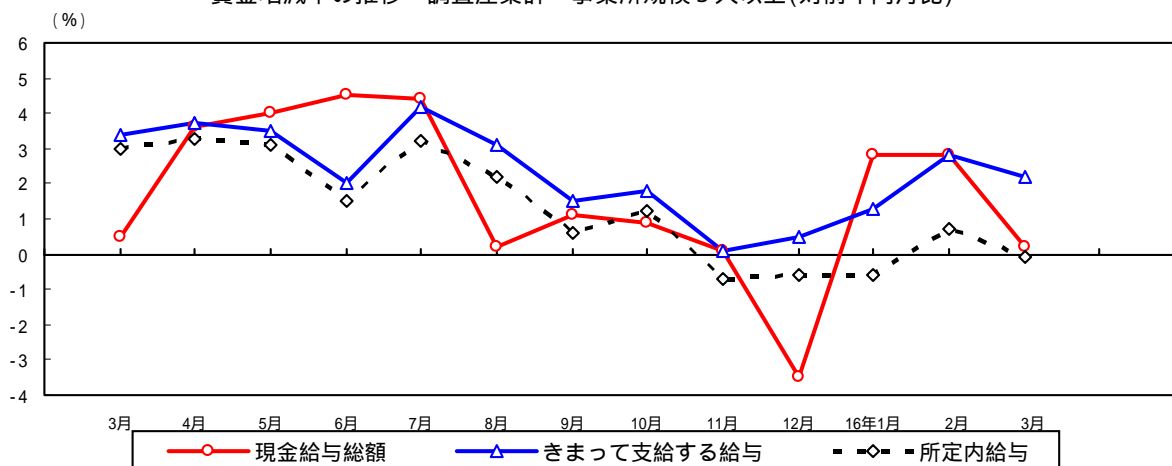
調査産業計で、前年同月差4,841円減の7,647円(事業所規模30人以上では前年同月差2,903円減、9,548円)となった。

前年同月差 増加 製造業、卸売・小売業、飲食店
減少 建設業、電気・ガス・熱供給・水道業、運輸・通信業、金融・保険業、サービス業

賃金の推移 - 調査産業計・事業所規模5人以上



賃金増減率の推移 - 調査産業計・事業所規模5人以上(対前年同月比)



2 労働時間の動き

(1) 総実労働時間(所定内労働時間+所定外労働時間)

調査産業計で、前年同月比7.2%増の167.0時間(事業所規模30人以上で前年同月比6.4%増、165.3時間)となった。

前年同月比	増加	建設業、製造業、電気・ガス・熱供給・水道業、運輸・通信業、卸売・小売業、飲食店、金融・保険業、サービス業
	減少	なし

(2) 所定内労働時間

調査産業計で、前年同月比5.7%増の154.2時間(事業所規模30人以上で前年同月比5.1%増、151.2時間)となった。

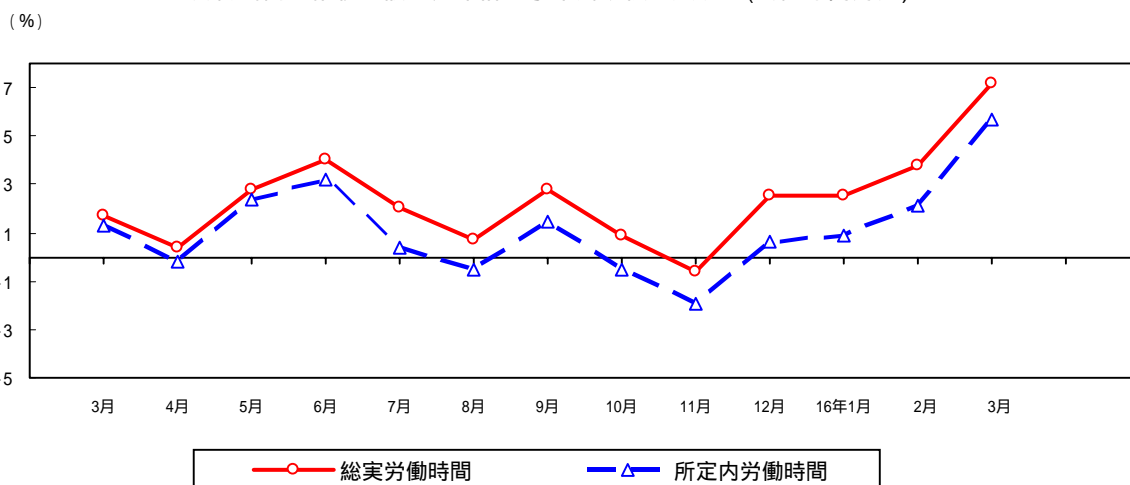
前年同月比	増加	建設業、製造業、電気・ガス・熱供給・水道業、運輸・通信業、卸売・小売業、飲食店、金融・保険業、サービス業
	減少	なし

(3) 所定外労働時間

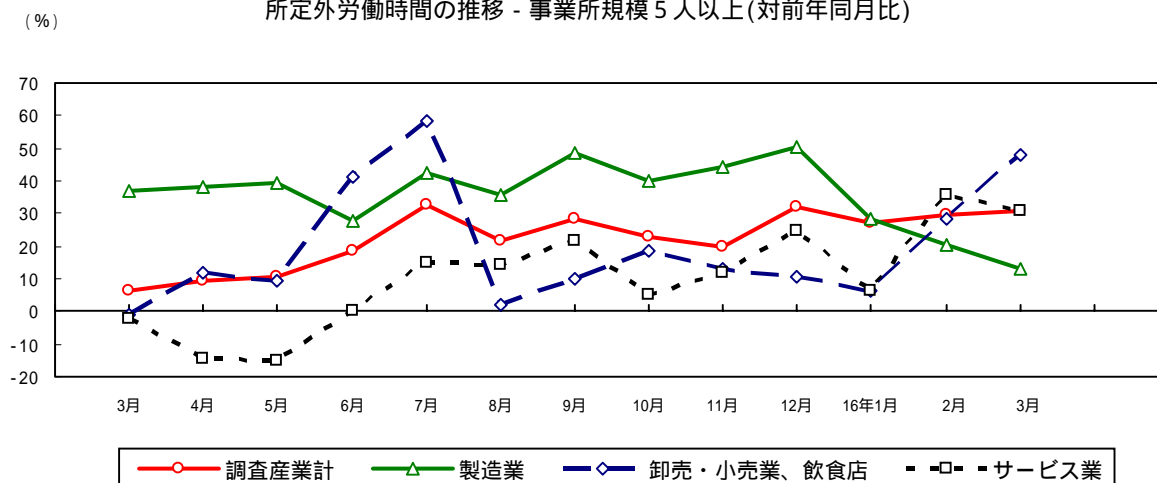
調査産業計で、前年同月比31.1%増の12.8時間(事業所規模30人以上で前年同月比25.1%増、14.1時間)となった。また製造業は、前年同月比13.3%増の17.5時間となった。

前年同月比	増加	建設業、製造業、電気・ガス・熱供給・水道業、運輸・通信業、卸売・小売業、飲食店、金融・保険業、サービス業
	減少	なし

労働時間の推移 - 調査産業計・事業所規模5人以上(対前年同月比)



所定外労働時間の推移 - 事業所規模5人以上(対前年同月比)



3 雇用の動き

(1) 常用労働者数、常用雇用指数及び常用労働者数の増減率

月末常用労働者数（推計）は、調査産業計で633,724人、常用雇用指数（平成12年平均=100）は95.3、前年同月比1.2%減（事業所規模30人以上で347,723人、93.2、前年同月比1.9%減）であった。

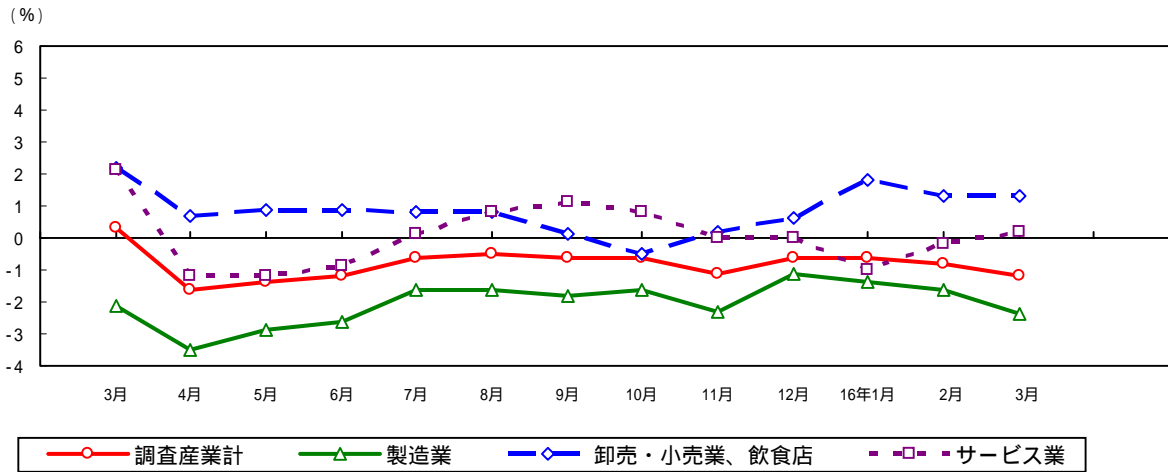
前年同月比 増加 電気・ガス・熱供給・水道業、卸売・小売業、飲食店、サービス業
減少 建設業、製造業、運輸・通信業、金融・保険業

(2) 常用労働者中のパートタイム労働者比率及び増減率

調査産業計では17.3%、前年同月差0.7ポイント減（事業所規模30人以上では14.7%、前年同月差0.3ポイント減）となった。

前年同月差 増加 建設業、製造業
減少 電気・ガス・熱供給・水道業、運輸・通信業、卸売・小売業、飲食店、金融・保険業、サービス業

常用雇用の増減率の推移 - 事業所規模5人以上(対前年同月比)



賃金

平成16年3月速報値 調査産業計・事業所規模5人以上

区分	本県(円)	全国(円)	対全国比(%)
現金給与総額	272,538	285,308	95.5%
きまって支給する給与	264,891	274,080	96.6%
所定内給与	242,573	254,789	95.2%
所定外給与	22,318	19,291	115.7%
特別給与	7,647	11,228	68.1%

以下労働時間及び雇用についても同様。

労働時間

平成16年3月速報値 調査産業計・事業所規模5人以上

区分	本県(時間)	全国(時間)	対全国差増減(時間)
総実労働時間数	167.0	156.2	10.8
所定内労働時間数	154.2	145.4	8.8
所定外労働時間数	12.8	10.8	2.0
(参考)事業所規模30人以上：製造業	18.7	18.3	0.4

雇用

平成16年3月速報値 調査産業計・事業所規模5人以上

区分	本県	全国	対全国差増減(ポイント)
常用雇用指数	95.3	97.6	2.3
(参考)事業所規模5人以上：製造業	90.4	89.4	1.0
(参考)事業所規模30人以上：製造業	92.7	88.0	4.7