

平成16年2月結果の概要

[前年同月比でみて]

きまって支給する給与は264,949円で2.8%増(13ヶ月連続で前年を上回っている。)

所定外労働時間は11.9時間で29.3%増(17か月連続で前年を上回っている。)

常用雇用指数は95.4で0.8%減(11ヶ月連続で前年を下回っている。)

(調査産業計・事業所規模5人以上)

概況

1 賃金

所定内給与は前年同月比0.7%増の243,191円となった。超過労働給与は前年同月差5,445円増加し、21,758円であった。きまって支給する給与は2.8%増の264,949円となった。現金給与総額は2.8%増の265,611円となった。実質賃金は2.8%増となった。

2 労働時間

総実労働時間は、前年同月比3.8%増の162.0時間となった。このうち、所定外労働時間は、前年同月比29.3%増の11.9時間となった。

製造業の所定外労働時間は、20.4%増となった。(16か月連続で前年を上回っている。)

3 雇用

常用雇用は、634,543人となり前年同月比0.8%減となった。

(調査産業計、事業所規模5人以上)

賃金 「一人平均」	現金給与 総額 265,611円(2.8)	きまって支給 する給与 264,949円(2.8)	所定内給与 243,191円(0.7)	超過労働給与 21,758円<5,445>	特別に支払わ れた給与 662円<248>
労働時間 「一人平均」	総実労働時間 162.0時間(3.8)	所定内 労働時間 150.1時間(2.1)	所定外 労働時間 11.9時間(29.3)	出勤日数 20.4日<0.4>	所定外労働時間 (製造業) 17.5時間(20.4)
雇用 労働異動	常用労働者 634,543人(0.8)	一般 労働者 526,033人	パートタイム 労働者 108,510人	入職率 1.5%	離職率 1.9%

注) ()内は前年同月比(%)、< >内は前年同月差(ポイント又は日、円)である。

1 賃金の動き

(1) 現金給与総額(きまって支給する給与 + 特別に支払われた給与)

2月の一人平均現金給与総額は規模5人以上調査産業計で前年同月比2.8%増の265,611円(規模30人以上では前年同月比2.1%増、285,417円)となった。

前年同月比	増加	製造業、電気・ガス・熱供給・水道業、運輸・通信業、サービス業
	減少	建設業、卸売・小売業、飲食店、金融・保険業

(2) きまって支給する給与(所定内給与 + 超過労働給与)

調査産業計で前年同月比2.8%増の264,949円(規模30人以上では前年同月比2.2%増、284,620円)となった。

前年同月比	増加	製造業、電気・ガス・熱供給・水道業、運輸・通信業、サービス業
	減少	建設業、卸売・小売業、飲食店、金融・保険業

所定内給与は調査産業計で前年同月比0.7%増の243,191円(事業所規模30人以上では前年同月比0.8%減、255,122円)となった。

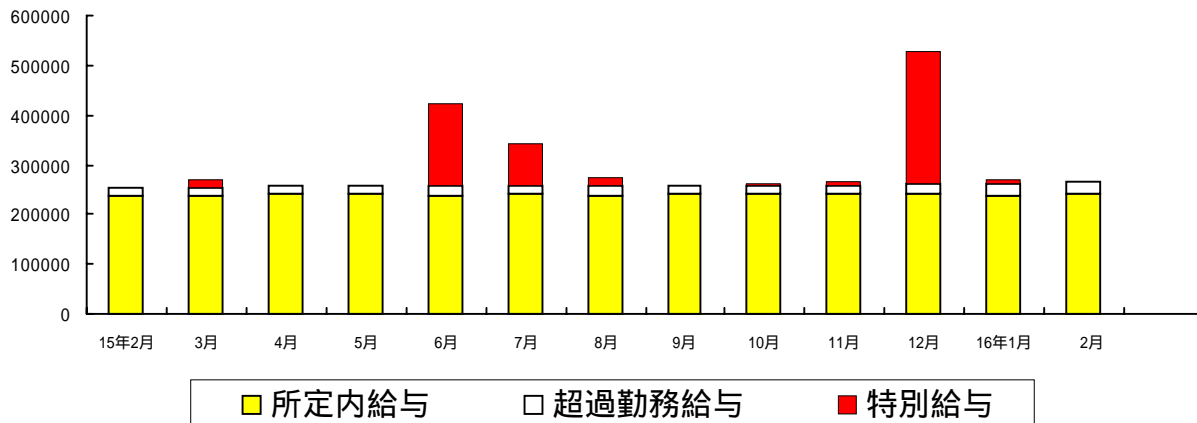
超過労働給与は調査産業計で前年同月差5,445円増の21,758円(事業所規模30人以上では前年同月差8,851円増、29,498円)となった。

(3) 特別に支払われた給与

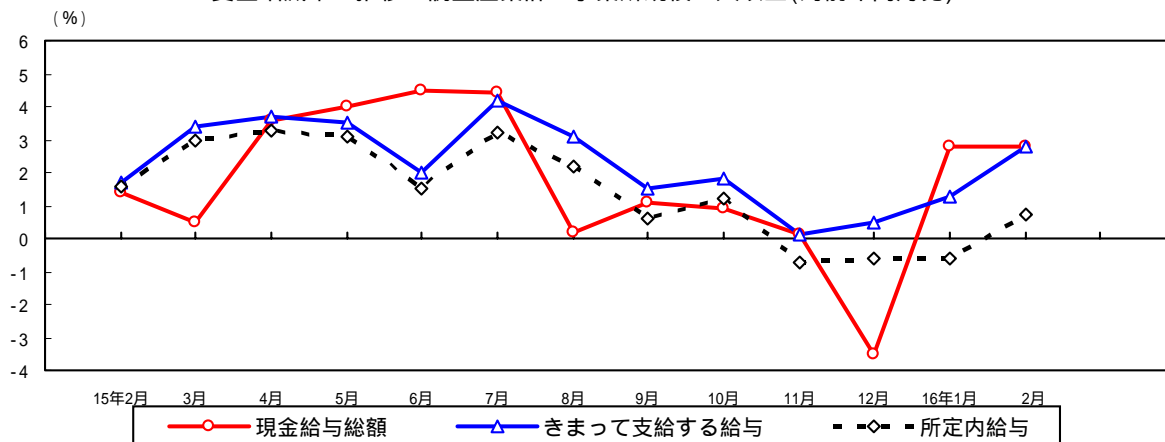
調査産業計で、前年同月差248円増の662円(事業所規模30人以上では前年同月差114円増、797円)となった。

前年同月差	増加	建設業、製造業、電気・ガス・熱供給・水道業、運輸・通信業、卸売・小売業、飲食店
	減少	金融・保険業、サービス業

(円) 賃金の推移 - 調査産業計・事業所規模5人以上



賃金増減率の推移 - 調査産業計・事業所規模5人以上(対前年同月比)



2 労働時間の動き

(1) 総実労働時間(所定内労働時間+所定外労働時間)

調査産業計で、前年同月比3.8%増の162.0時間(事業所規模30人以上で前年同月比3.7%増、160.1時間)となった。

前年同月比	増加	建設業、製造業、電気・ガス・熱供給・水道業、運輸・通信業、卸売・小売業、飲食店、サービス業
	減少	金融・保険業

(2) 所定内労働時間

調査産業計で、前年同月比2.1%増の150.1時間(事業所規模30人以上で前年同月比2.4%増、146.2時間)となった。

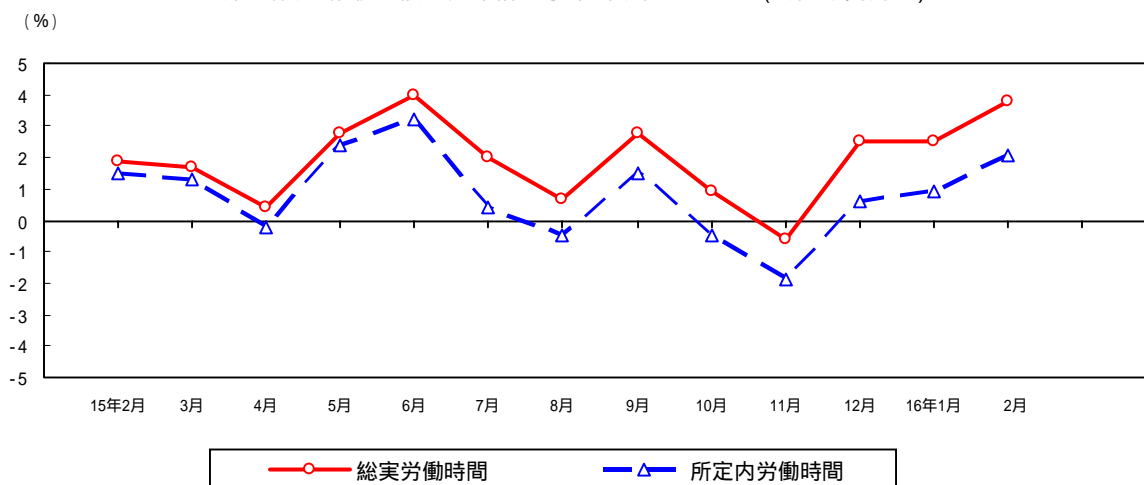
前年同月比	増加	建設業、製造業、電気・ガス・熱供給・水道業、運輸・通信業、卸売・小売業、飲食店、サービス業
	減少	金融・保険業

(3) 所定外労働時間

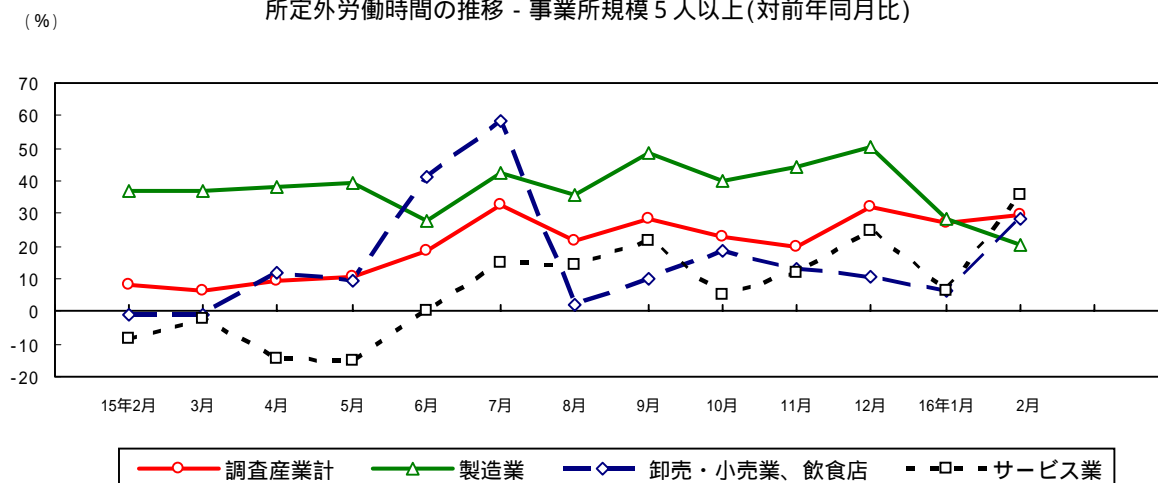
調査産業計で、前年同月比29.3%増の11.9時間(事業所規模30人以上で前年同月比24.1%増、13.9時間)となった。また製造業は、前年同月比20.4%増の17.5時間となった。

前年同月比	増加	建設業、製造業、電気・ガス・熱供給・水道業、運輸・通信業、卸売・小売業、飲食店、サービス業
	減少	金融・保険業

労働時間の推移 - 調査産業計・事業所規模5人以上(対前年同月比)



所定外労働時間の推移 - 事業所規模5人以上(対前年同月比)



3 雇用の動き

(1) 常用労働者数、常用雇用指数及び常用労働者数の増減率

月末常用労働者数(推計)は、調査産業計で634,543人、常用雇用指数(平成12年平均=100)は95.4、前年同月比0.8%減(事業所規模30人以上で349,382人、93.7、前年同月比0.8%減)であった。

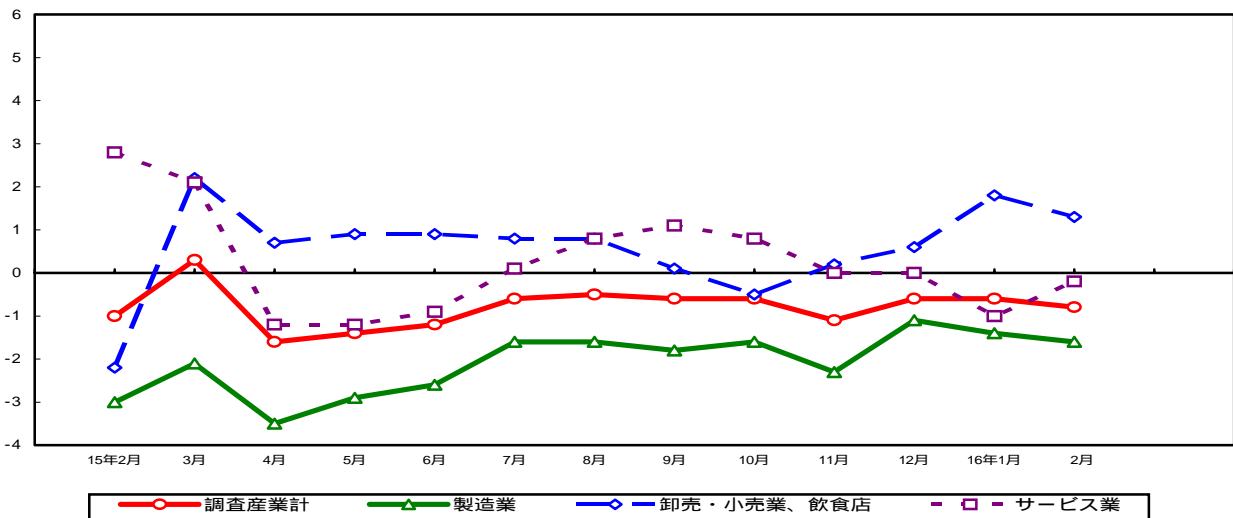
前年同月比 増加 卸売・小売業、飲食店
減少 建設業、製造業、電気・ガス・熱供給・水道業、運輸・通信業、金融・保険業、サービス業

(2) 常用労働者中のパートタイム労働者比率及び増減率

調査産業計では17.1%、前年同月差0.5ポイント減(事業所規模30人以上では14.8%、前年同月差0.1ポイント増)となった。

前年同月差 増加 建設業、製造業
減少 電気・ガス・熱供給・水道業、運輸・通信業、卸売・小売業、飲食店、金融・保険業、サービス業

(%) 常用雇用者数の増減率の推移 - 事業所規模5人以上(対前年同月比)



賃金

平成16年2月速報値 調査産業計・事業所規模5人以上

区分	本県(円)	全国(円)	対全国比(%)
現金給与総額	265,611	274,599	96.7%
きまって支給する給与	264,949	271,733	97.5%
所定内給与	243,191	252,900	96.2%
所定外給与	21,758	18,833	115.5%
特別給与	662	2,866	23.1%

労働時間

平成16年2月速報値 調査産業計・事業所規模5人以上

区分	本県(時間)	全国(時間)	対全国差増減(時間)
総実労働時間数	162.0	149.8	12.2
所定内労働時間数	150.1	139.6	10.5
所定外労働時間数	11.9	10.2	1.7
(参考)事業所規模30人以上:製造業	17.5	16.1	1.4

雇用

平成16年2月速報値 調査産業計・事業所規模5人以上

区分	本県	全国	対全国差増減(ポイント)
常用雇用指数	95.4	98.0	2.6
(参考)事業所規模5人以上:製造業	90.8	89.5	1.3
(参考)事業所規模30人以上:製造業	93.0	88.2	4.8