

平成17年6月分結果の概要

- きまって支給する給与は267,144円で前年比0.5%の減
- 所定外労働時間は11.7時間で前年比6.4%の増
- 常用雇用指数は93.1で前年比3.2%の減

(調査産業計・事業所規模5人以上)

概況

1 賃金

所定内給与は前年比0.8%減の246,266円となった。超過労働給与は前年差665円増の20,878円となった。きまって支給する給与は0.5%減の267,144円となった。現金給与総額は3.9%増の432,719円となった。

2 労働時間

総実労働時間は、前年比2.0%増の170.2時間となった。このうち、所定外労働時間は、前年比6.4%増の11.7時間となった。
製造業の所定外労働時間は、4.2%減となった。

3 雇用

常用雇用は、前年比3.2%減の619,561人となった。

(調査産業計、事業所規模5人以上)

賃金 「一人平均」	現金給与 総額 432,719円(3.9)	きまって支給 する給与 267,144円(Δ0.5)	所定内給与 246,266円(Δ0.8)	超過労働給与 20,878円<665>	特別に支払わ れた給与 165,575円<17,750>
労働時間 「一人平均」	総実労働時間 170.2時間(2.0)	所定内 労働時間 158.5時間(2.4)	所定外 労働時間 11.7時間(6.4)	出勤日数 21.3日<0.2>	所定外労働時間 (製造業) 16.0時間(Δ4.2)
雇用 労働異動	常用労働者 619,561人(Δ3.2)	一般 労働者 522,881人	パートタイム 労働者 96,680人	入職率 1.4%	離職率 1.3%

注) ()内は前年比(%)、< >内は前年差(ポイント又は日、円)である。

1 賃金の動き

(1) 現金給与総額（きまって支給する給与＋特別に支払われた給与）

平成17年6月分の平均現金給与総額は規模5人以上調査産業計で前年比3.9%増の432,719円（規模30人以上では前年比7.0%増、535,260円）となった。

(2) きまって支給する給与（所定内給与＋超過労働給与）

調査産業計で前年比0.5%減の267,144円（規模30人以上では前年比1.0%減、287,794円）となった。

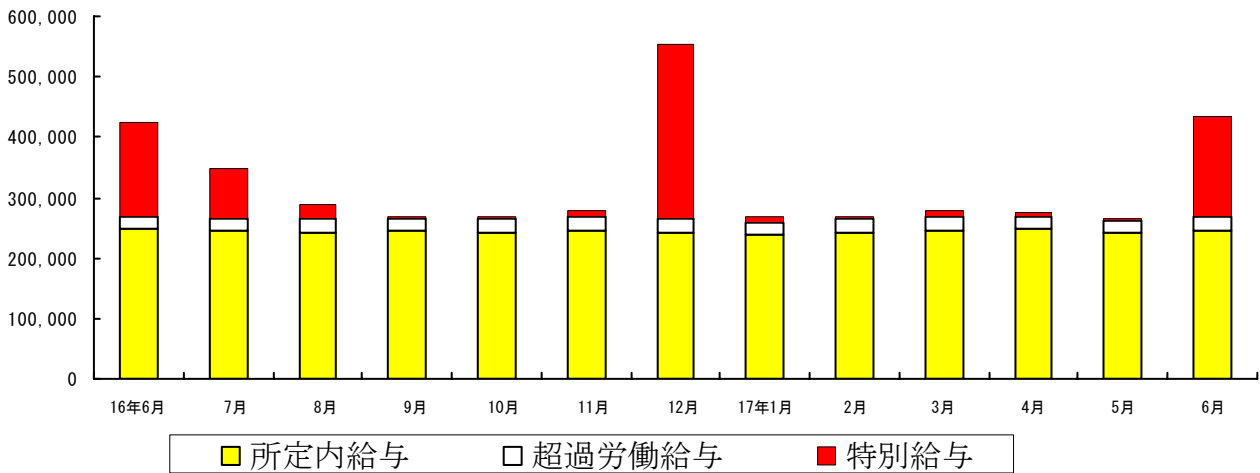
○ 所定内給与は調査産業計で前年比0.8%減の246,266円（事業所規模30人以上では前年比1.2%減、259,791円）となった。

○ 超過労働給与は調査産業計で前年差665円増の20,878円（事業所規模30人以上では前年差490円増、28,003円）となった。

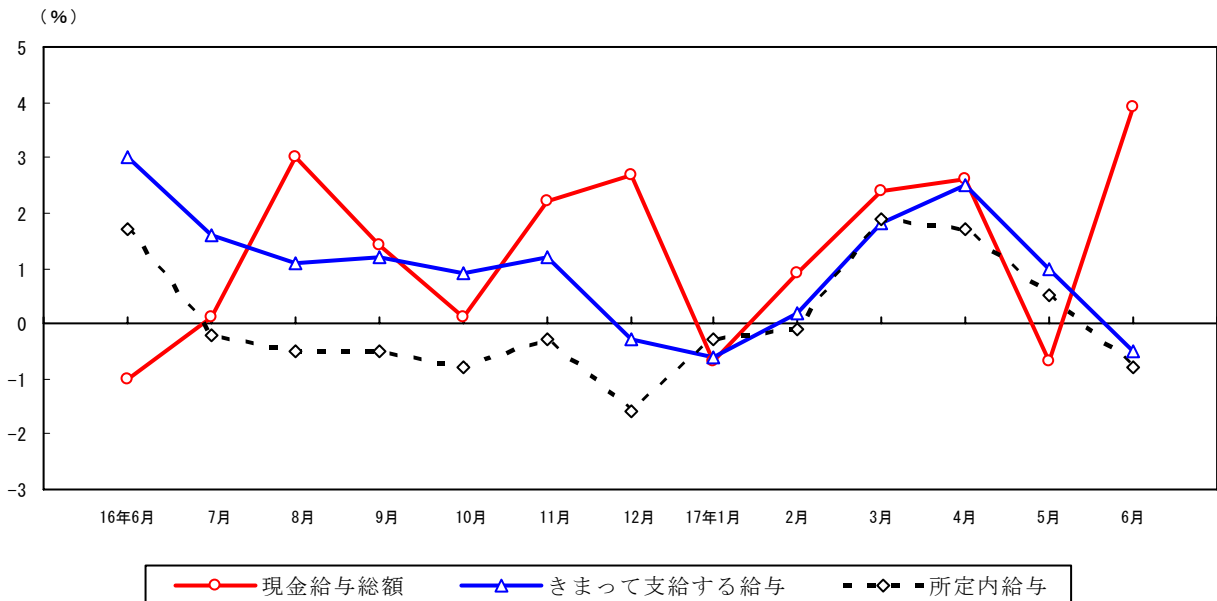
(3) 特別に支払われた給与

調査産業計で、前年差17,750円増の165,575円（事業所規模30人以上では前年差37,817円増、247,466円）となった。

(円) 賃金の推移－調査産業計・事業所規模5人以上



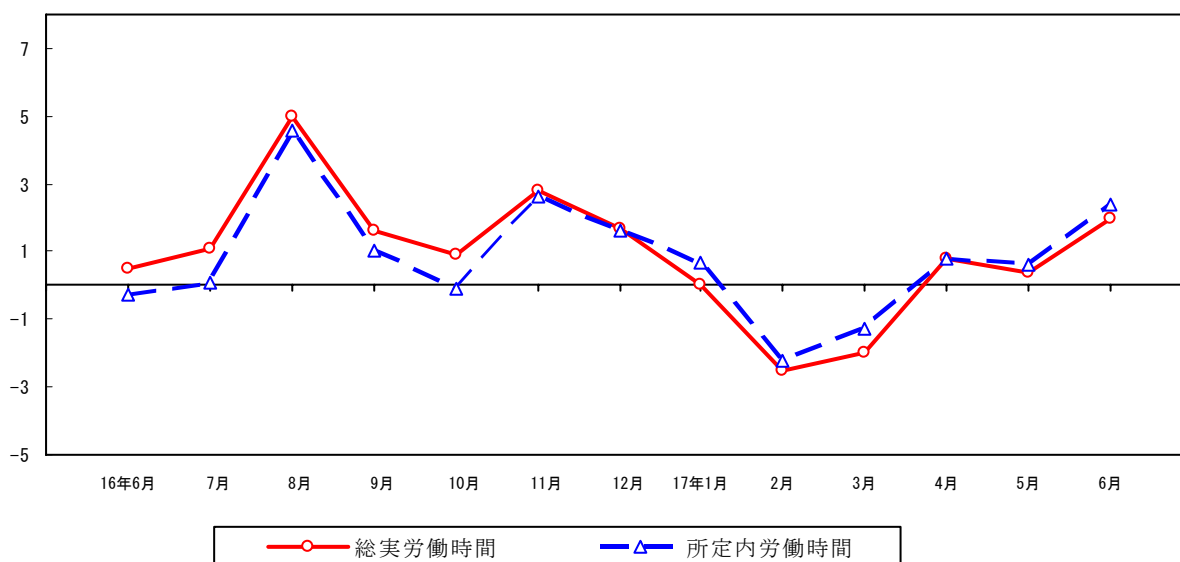
賃金増減率の推移－調査産業計・事業所規模5人以上(対前年比)



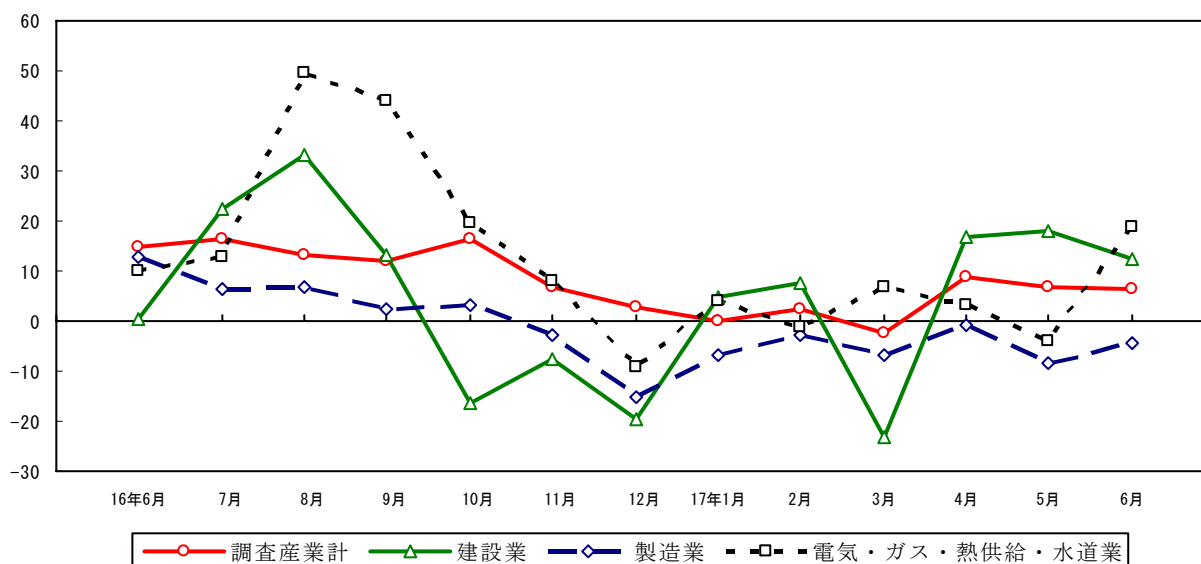
2 労働時間の動き

- (1) 総実労働時間（所定内労働時間＋所定外労働時間）
 調査産業計で、前年比2.0%増の170.2時間（事業所規模30人以上で前年比0.5%増、167.9時間）となった。
- (2) 所定内労働時間
 調査産業計で、前年比2.4%増の158.5時間（事業所規模30人以上で前年比1.0%増、154.2時間）となった。
- (3) 所定外労働時間
 調査産業計で、前年比6.4%増の11.7時間（事業所規模30人以上で前年比3.0%増、13.7時間）となった。また製造業は、前年比4.2%減の16.0時間となった。

(%) 労働時間の推移－調査産業計・事業所規模5人以上(対前年比)



(%) 所定外労働時間の推移－事業所規模5人以上(対前年比)



3 雇用の動き

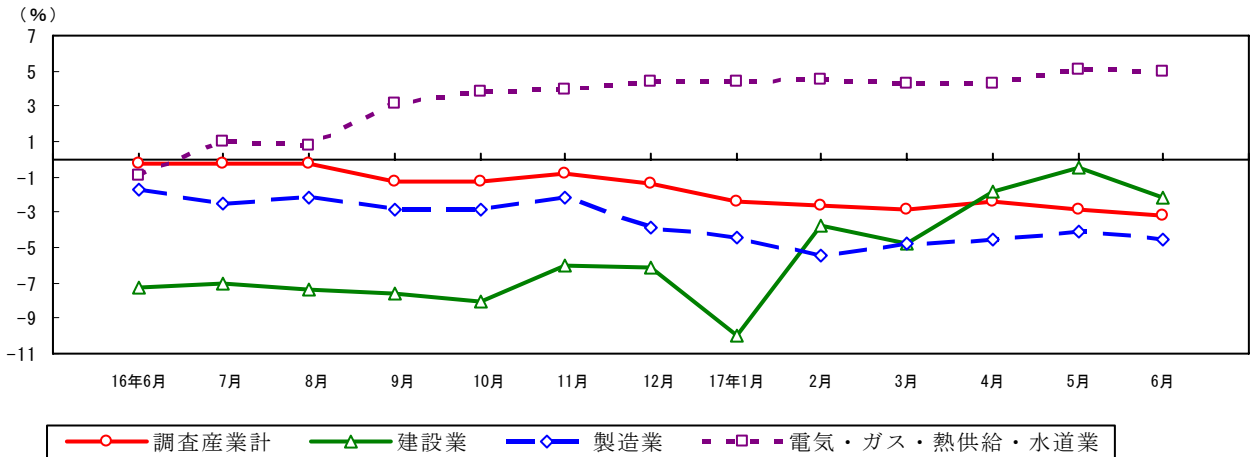
(1) 常用労働者数、常用雇用指数及び常用労働者数の増減率

平成17年6月分常用労働者数（推計）は、調査産業計で619,561人、常用雇用指数（平成12年平均=100）は93.1、前年比3.2%減（事業所規模30人以上で346,739人、92.7、前年比3.0%減）であった。

(2) 常用労働者中のパートタイム労働者比率及び増減率

調査産業計では15.6%、前年差2.1ポイント減（事業所規模30人以上では13.8%、前年差1.4ポイント減）となった。

常用雇用の増減率の推移－事業所規模5人以上（対前年比）



□ 賃 金 （調査産業計・事業所規模5人以上）

区 分	本県(円)	全国(円)	対全国比 (%)
現金給与総額	432,719	469,876	92.1%
きまって支給する給与	267,144	273,767	97.6%
所定内給与	246,266	254,825	96.6%
所定外給与	20,878	18,942	110.2%
特別給与	165,575	196,109	84.4%

□ 労働時間 （調査産業計・事業所規模5人以上）

区 分	本県(時間)	全国(時間)	対全国差増減 (時間)
総実労働時間数	170.2	156.5	13.7
所定内労働時間数	158.5	146.3	12.2
所定外労働時間数	11.7	10.2	1.5
(参考) 事業所規模30人以上製造業	17.3	17.6	△ 0.3

□ 雇 用 （調査産業計・事業所規模5人以上）

区 分	本県	全国	対全国差増減 (ポイント)
常用雇用指数	93.1	100.0	△ 6.9
(参考) 事業所規模5人以上製造業	86.8	90.8	△ 4.0
(参考) 事業所規模30人以上製造業	90.1	88.9	1.2