

## 平成18年 9月分結果の概要

[前年同月比でみて]

- きまって支給する給与は260,056円で前年同月比1.5%減
- 所定外労働時間は11.3時間で前年同月比5.8%の減
- 常用雇用指数は92.3で前年同月比1.1%の減

(調査産業計・事業所規模5人以上)

### 結果の概況

(調査産業計、事業所規模5人以上)

賃金	現金給与総額	きまって支給する給与	所定内給与	所定外給与 (超過労働給与)	特別に支払われた給与
「一人平均」	261,001円 (△1.4)	260,056円 (△1.5)	239,739円 (△1.2)	20,317円<△1,020>	945円 <79>
労働時間	総実労働時間	所定内労働時間	所定外労働時間	出勤日数	所定外労働時間 (製造業)
「一人平均」	160.7時間 (△1.6)	149.4時間 (△1.4)	11.3時間 (△5.8)	20.4日 <△0.1>	18.6時間 (6.3)
雇用 労働異動	常用労働者	一般労働者	パートタイム労働者	入職率	離職率
	614,007人 (△1.1)	508,048人	105,959人	1.5%	1.5%

注) ( )内は前年同月比(%)、< >内は前年同月差(ポイントまたは日、円)である。

### □ 賃金 (調査産業計・事業所規模5人以上)

区分	本県(円)	全国(円)	対全国比 (%)
現金給与総額	261,001	276,818	94.3%
きまって支給する給与	260,056	272,297	95.5%
所定内給与	239,739	252,988	94.8%
所定外給与	20,317	19,309	105.2%
特別給与	945	4,521	20.9%

### □ 労働時間 (調査産業計・事業所規模5人以上)

区分	本県(時間)	全国(時間)	対全国差増減 (時間)
総実労働時間数	160.7	151.7	9.0
所定内労働時間数	149.4	141.2	8.2
所定外労働時間数	11.3	10.5	0.8
(参考)			
事業所規模5人以上製造業	18.6	16.7	1.9
事業所規模30人以上製造業	20.1	18.3	1.8

### □ 雇用 (調査産業計・事業所規模5人以上)

区分	本県	全国	対全国差増減 (ポイント)
常用雇用指数	92.3	101.2	△8.9
(参考)			
事業所規模5人以上製造業	88.4	91.6	△3.2
事業所規模30人以上製造業	90.8	89.5	1.3

# 1 賃金の動き（調査産業計）

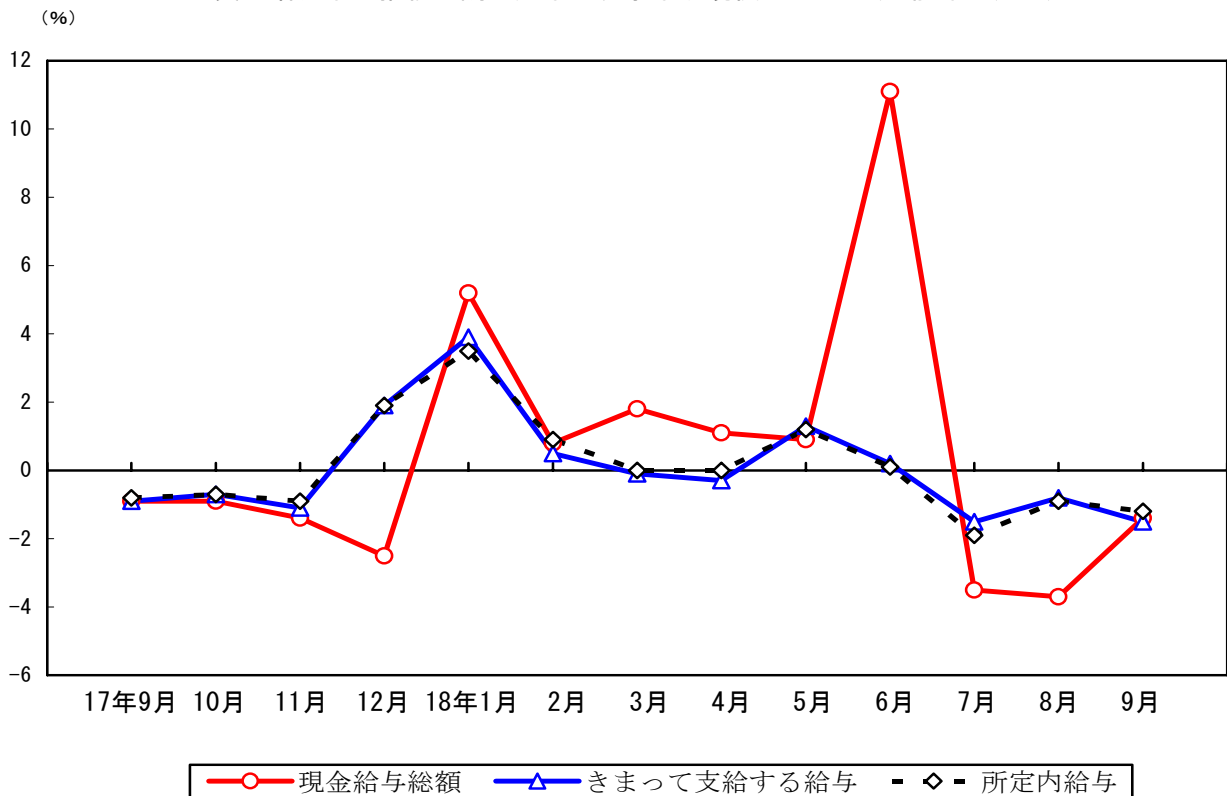
(1) 事業所規模5人以上（(2)の事業所規模30人以上を含む）

- ①現金給与総額（きまって支給する給与＋特別に支払われた給与）  
平成18年9月分の平均現金給与総額は前年同月比1.4%減の261,001円となった。
- ②きまって支給する給与（所定内給与＋所定外給与）  
前年同月比1.5%減の260,056円となった。
  - 所定内給与  
前年同月比1.2%減の239,739円となった。
  - 所定外給与  
前年同月差1,020円減の20,317円となった。
- ③特別に支払われた給与  
前年同月差79円増の945円となった。

(2) 事業所規模30人以上

- ①現金給与総額（きまって支給する給与＋特別に支払われた給与）  
平成18年9月分の平均現金給与総額は前年同月比0.2%増の287,768円となった。
- ②きまって支給する給与（所定内給与＋所定外給与）  
前年同月比0.2%増の286,932円となった。
  - 所定内給与  
前年同月比0.3%増の258,057円となった。
  - 所定外給与  
前年同月差54円減の28,875円となった。
- ③特別に支払われた給与  
前年同月差256円増の836円となった。

賃金増減率の推移－調査産業計、事業所規模5人以上(対前年同月比)



## 2 労働時間の動き（調査産業計）

(1) 事業所規模 5 人以上（(2) の事業所規模 30 人以上を含む）

① 総実労働時間（所定内労働時間＋所定外労働時間）

平成 18 年 9 月分総実労働時間は、前年同月比 1.6% 減の 160.7 時間となった。

② 所定内労働時間

前年同月比 1.4% 減の 149.4 時間となった。

③ 所定外労働時間

前年同月比 5.8% 減の 11.3 時間となった。また製造業は、前年同月比 6.3% 増の 18.6 時間となった。

(2) 事業所規模 30 人以上

① 総実労働時間（所定内労働時間＋所定外労働時間）

平成 18 年 9 月分総実労働時間は、前年同月比 0.1% 増の 163.8 時間となった。

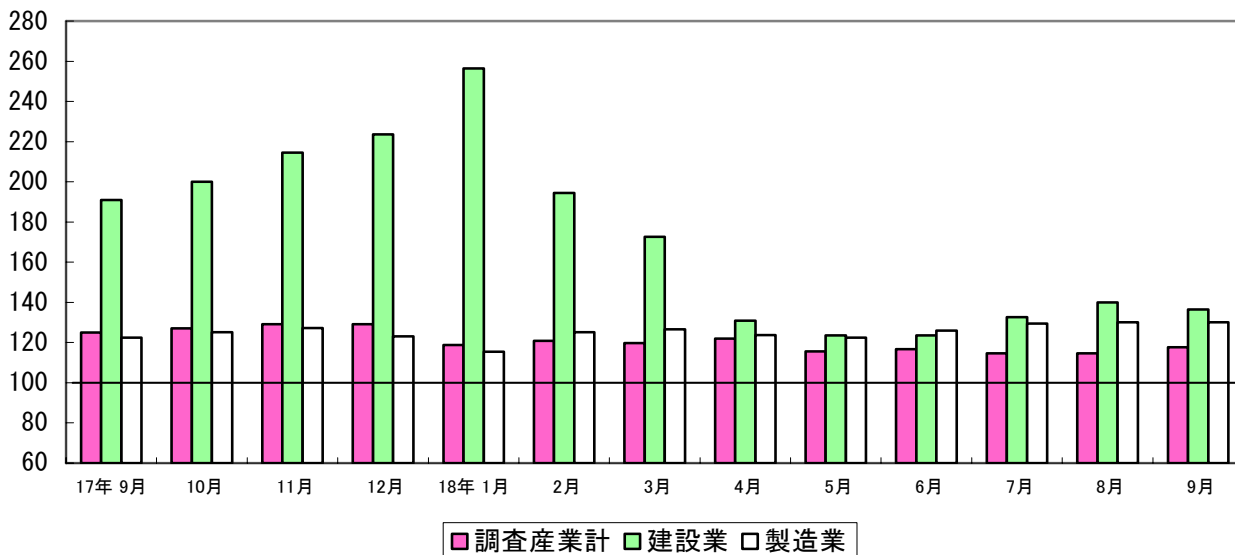
② 所定内労働時間

前年同月比 0.1% 減の 149.4 時間となった。

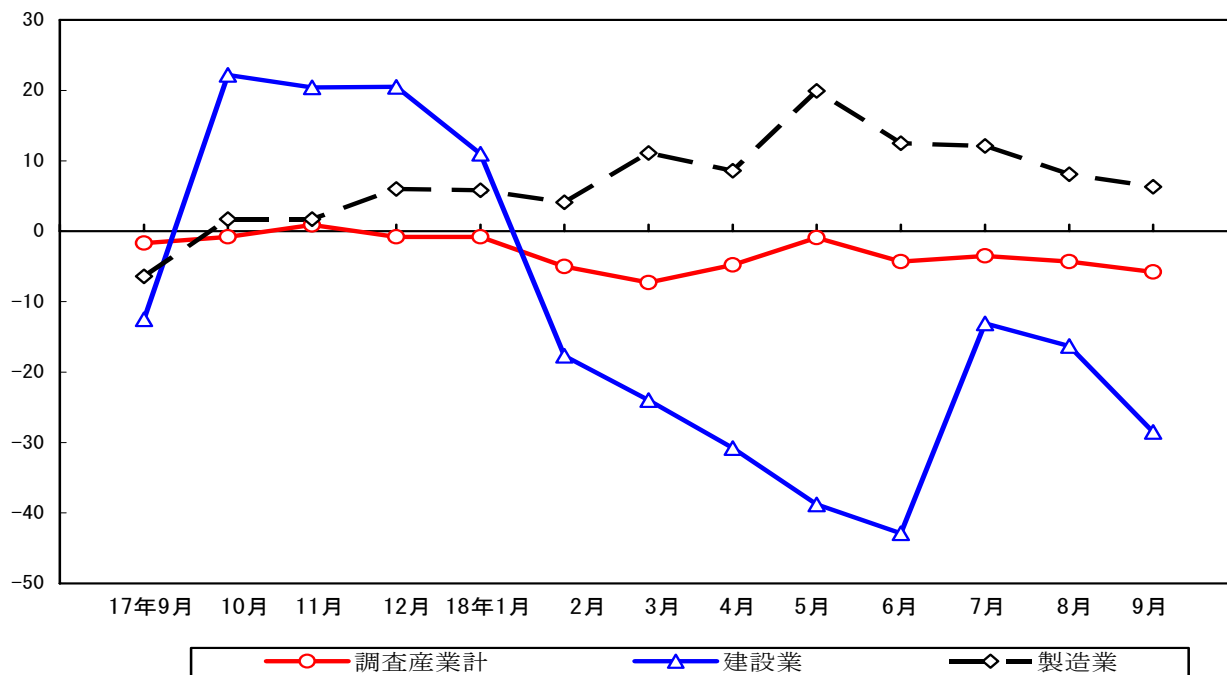
③ 所定外労働時間

前年同月比 1.4% 増の 14.4 時間となった。また製造業は、前年同月比 7.5% 増の 20.1 時間となった。

所定外労働時間指数の推移－事業所規模 5 人以上（H12年平均=100）



(%) 所定外労働時間増減率の推移－事業所規模 5 人以上（対前年同月比）



### 3 雇用の動き（調査産業計）

(1) 事業所規模5人以上（(2)の事業所規模30人以上を含む）

① 常用労働者数、常用雇用指数及び常用労働者数の増減率

平成18年9月分常用労働者数（推計）は614,007人、常用雇用指数（平成12年平均=100）は前年同月比1.1%減の92.3であった。

② 常用労働者中のパートタイム労働者比率及び増減率

前年同月差1.7ポイント増の17.3%となった。

(2) 事業所規模30人以上

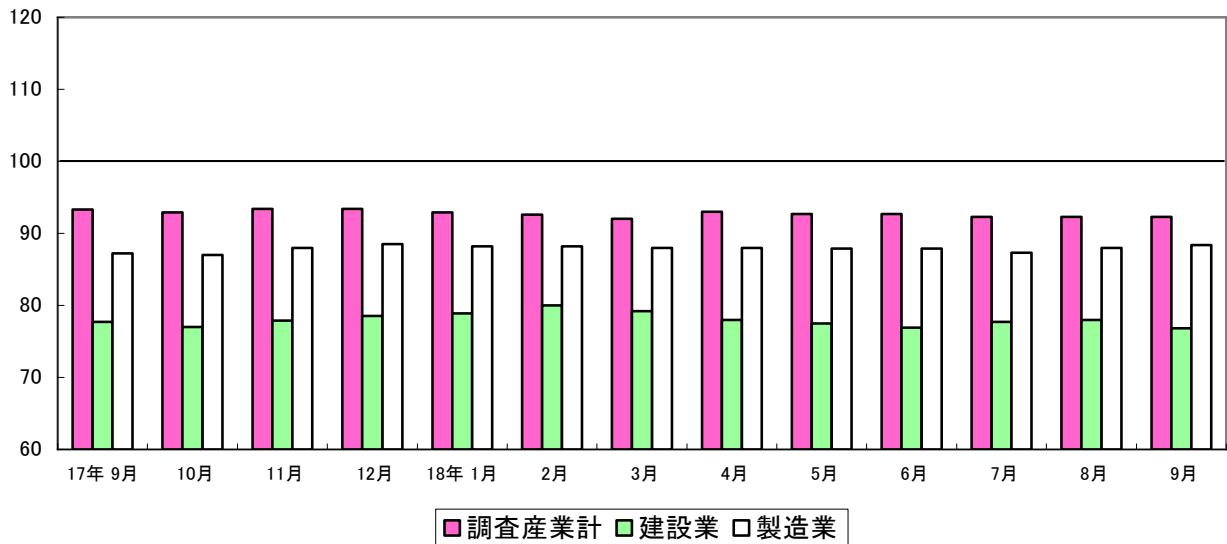
① 常用労働者数、常用雇用指数及び常用労働者数の増減率

平成18年9月分常用労働者数（推計）は349,615人、常用雇用指数（平成12年平均=100）は前年同月比0.4%増の93.5であった。

② 常用労働者中のパートタイム労働者比率及び増減率

前年同月差0.2ポイント減の14.0%となった。

雇用指数の推移－事業所規模5人以上（H12年平均=100）



常用雇用の増減率の推移－事業所規模5人以上（対前年同月比）

