

平成18年 4月分結果の概要

[前年同月比でみて]

- きまって支給する給与は268,845円で前年同月比0.3%減
- 所定外労働時間は11.7時間で前年同月比4.8%の減
- 常用雇用指数は93.0で前年同月比0.4%の減

(調査産業計・事業所規模5人以上)

結果の概況

(調査産業計、事業所規模5人以上)

賃 金	現金給与総額	きまって支給する給与	所定内給与	所定外給与 (超過労働給与)	特別に支払われた給与
「一人平均」	278,187円 (1.1)	268,845円 (△0.3)	247,155円 (0.0)	21,690円 <△850>	9,342円 <3,900>
労働時間	総実労働時間	所定内労働時間	所定外労働時間	出勤日数	所定外労働時間 (製造業)
「一人平均」	164.8時間 (△1.7)	153.1時間 (△1.4)	11.7時間 (△4.8)	20.7日 <△0.2>	17.7時間 (8.6)
雇 用 労働異動	常用労働者	一般労働者	パートタイム労働者	入 職 率	離 職 率
	618,416人 (△0.4)	526,902人	91,514人	5.1%	4.1%

注) ()内は前年同月比(%)、< >内は前年同月差(ポイントまたは日、円)である。

□ 賃 金 (調査産業計・事業所規模5人以上)

区 分	本県(円)	全国(円)	対全国比 (%)
現金給与総額	278,187	282,953	98.3%
きまって支給する給与	268,845	276,152	97.4%
所定内給与	247,155	255,755	96.6%
所定外給与	21,690	20,397	106.3%
特別給与	9,342	6,801	137.4%

□ 労働時間 (調査産業計・事業所規模5人以上)

区 分	本県(時間)	全国(時間)	対全国差増減 (時間)
総実労働時間数	164.8	155.4	9.4
所定内労働時間数	153.1	144.3	8.8
所定外労働時間数	11.7	11.1	0.6
(参考)			
事業所規模5人以上製造業	17.7	16.9	0.8
事業所規模30人以上製造業	19.1	18.9	0.2

□ 雇 用 (調査産業計・事業所規模5人以上)

区 分	本県	全国	対全国差増減 (ポイント)
常用雇用指数	93.0	100.4	△7.4
(参考)			
事業所規模5人以上製造業	88.0	91.6	△3.6
事業所規模30人以上製造業	90.8	89.6	1.2

1 賃金の動き（調査産業計）

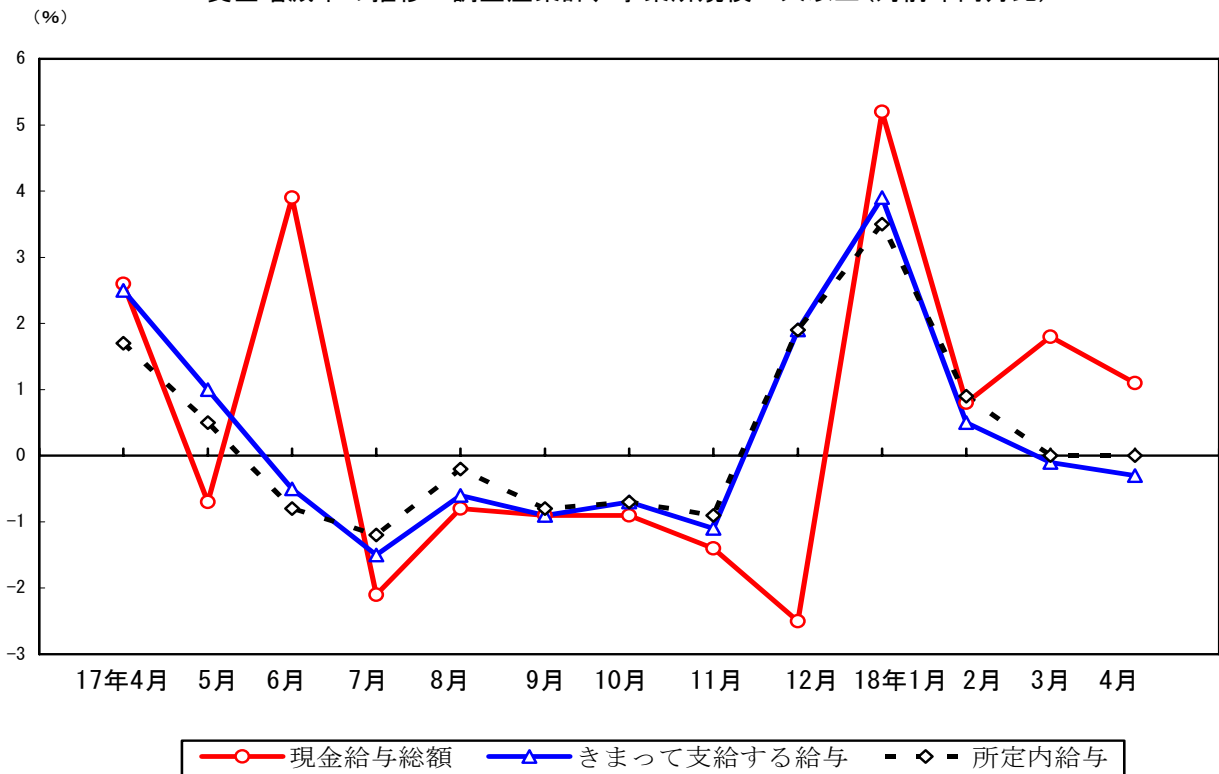
(1) 事業所規模5人以上（(2)の事業所規模30人以上を含む）

- ①現金給与総額（きまって支給する給与＋特別に支払われた給与）
平成18年4月分の平均現金給与総額は前年同月比1.1%増の278,187円となった。
- ②きまって支給する給与（所定内給与＋所定外給与）
前年同月比0.3%減の268,845円となった。
 - 所定内給与
前年同月比増減なしの247,155円となった。
 - 所定外給与
前年同月差850円減の21,690円となった。
- ③特別に支払われた給与
前年同月差3,900円増の9,342円となった。

(2) 事業所規模30人以上

- ①現金給与総額（きまって支給する給与＋特別に支払われた給与）
平成18年4月分の平均現金給与総額は前年同月比1.5%増の302,195円となった。
- ②きまって支給する給与（所定内給与＋所定外給与）
前年同月比0.1%増の290,811円となった。
 - 所定内給与
前年同月比増減無しの260,905円となった。
 - 所定外給与
前年同月差493円増の29,906円となった。
- ③特別に支払われた給与
前年同月差4,266円増の11,384円となった。

賃金増減率の推移－調査産業計、事業所規模5人以上(対前年同月比)



2 労働時間の動き（調査産業計）

(1) 事業所規模5人以上（(2)の事業所規模30人以上を含む）

①総実労働時間（所定内労働時間+所定外労働時間）

平成18年4月分総実労働時間は、前年同月比1.7%減の164.8時間となった。

②所定内労働時間

前年同月比1.4%減の153.1時間となった。

③所定外労働時間

前年同月比4.8%減の11.7時間となった。また製造業は、前年同月比8.6%増の17.7時間となった。

(2) 事業所規模30人以上

①総実労働時間（所定内労働時間+所定外労働時間）

平成18年4月分総実労働時間は、前年同月比1.4%増の167.9時間となった。

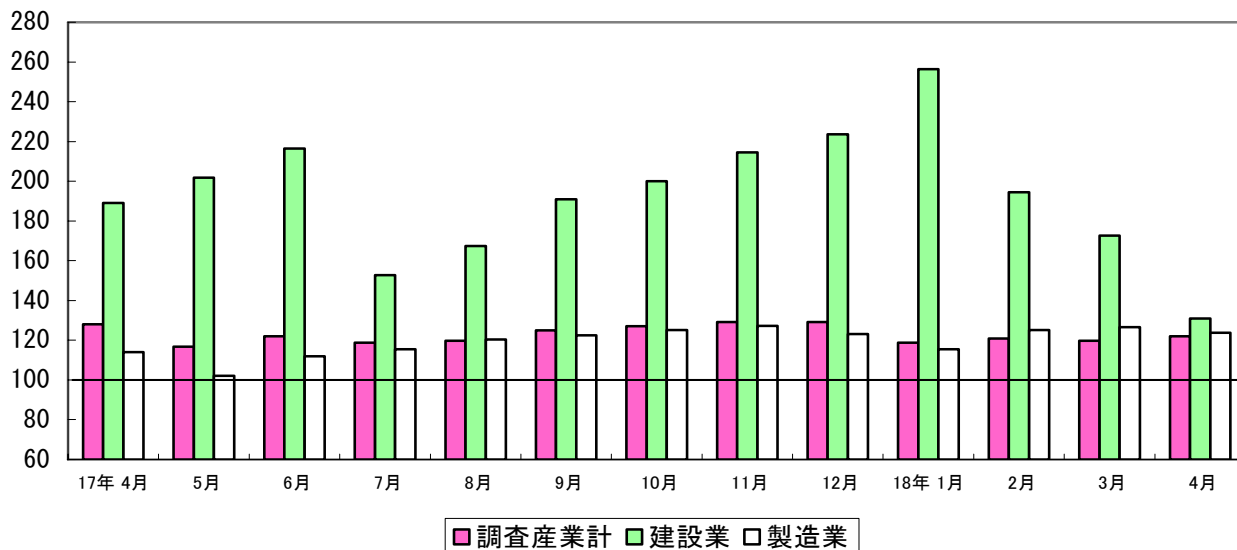
②所定内労働時間

前年同月比1.0%増の153.1時間となった。

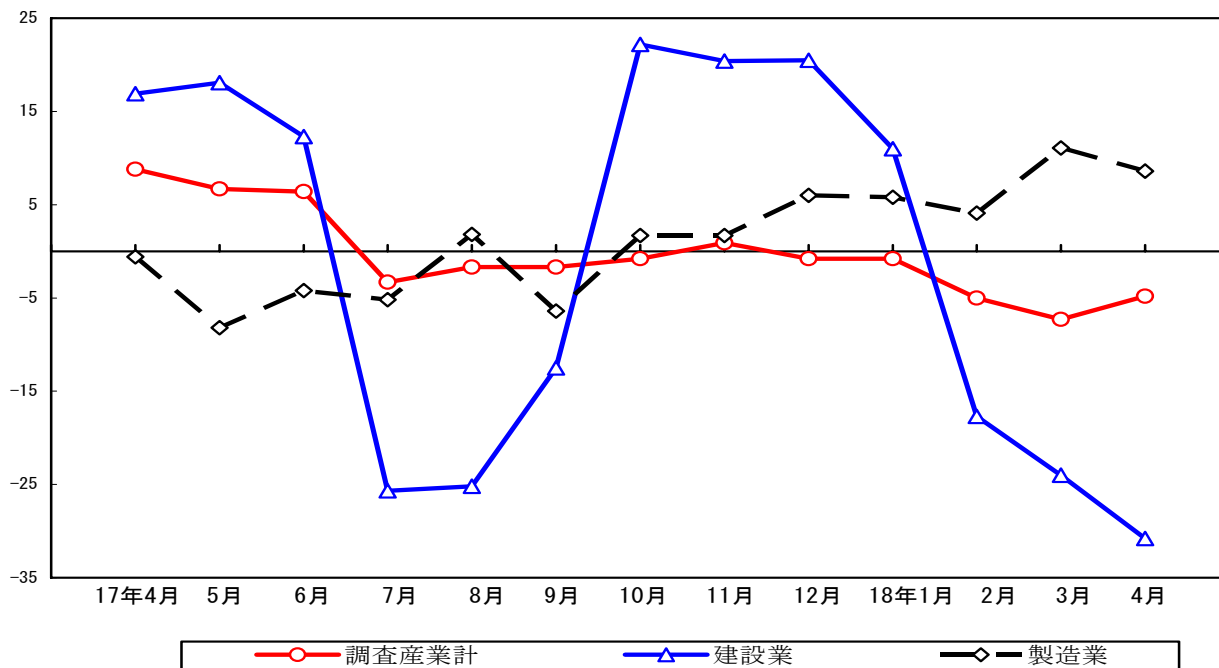
③所定外労働時間

前年同月比5.7%増の14.8時間となった。また製造業は、前年同月比7.3%増の19.1時間となった。

所定外労働時間指数の推移－事業所規模5人以上（H12年平均=100）



(%) 所定外労働時間増減率の推移－事業所規模5人以上（対前年同月比）



3 雇用の動き（調査産業計）

(1) 事業所規模5人以上（(2)の事業所規模30人以上を含む）

①常用労働者数、常用雇用指数及び常用労働者数の増減率

平成18年4月分常用労働者数（推計）は618,416人、常用雇用指数（平成12年平均=100）は前年同月比0.4%減の93.0であった。

②常用労働者中のパートタイム労働者比率及び増減率

前年同月差0.4ポイント減の14.8%となった。

(2) 事業所規模30人以上

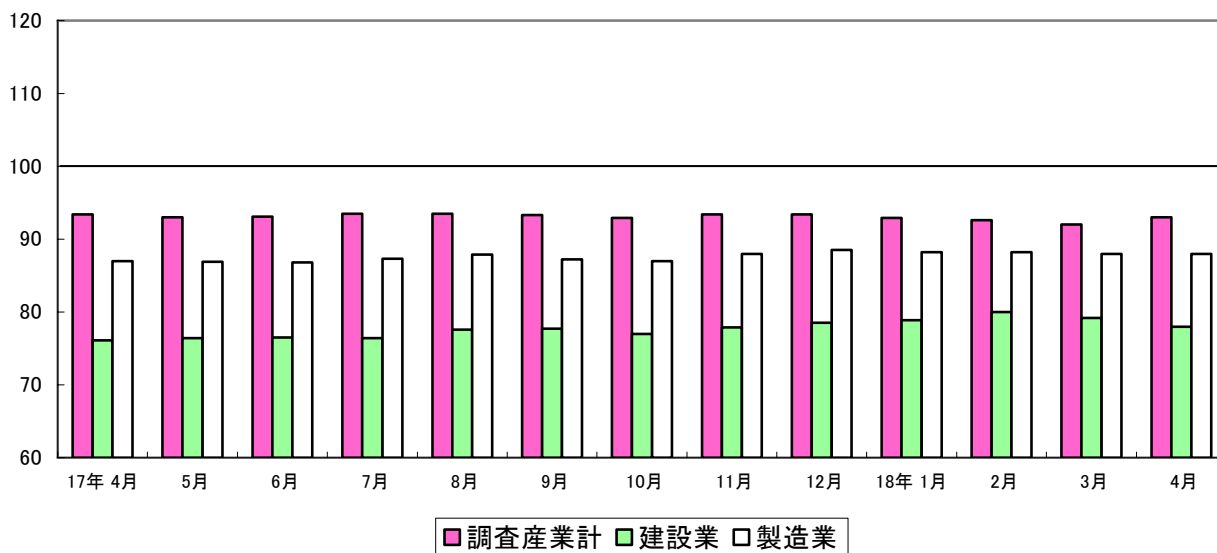
①常用労働者数、常用雇用指数及び常用労働者数の増減率

平成18年4月分常用労働者数（推計）は347,791人、常用雇用指数（平成12年平均=100）は前年同月比0.3%減の93.0であった。

②常用労働者中のパートタイム労働者比率及び増減率

前年同月差0.8ポイント増の13.9%となった。

雇用指数の推移－事業所規模5人以上（H12年平均=100）



常用雇用の増減率の推移－事業所規模5人以上（対前年同月比）

