

# 平成20年11月分結果の概要

## 結果の概況

(調査産業計、事業所規模5人以上)

<p><b>1 賃金</b></p> <ul style="list-style-type: none"> <li>現金給与総額は、前年同月比2.6%増(2ヶ月ぶりの増加)の262,351円となった。</li> <li>きまって支給する給与は、前年同月比0.9%減(2ヶ月連続の減少)の247,601円となった。</li> <li>所定内給与は、前年同月比0.4%増(5ヶ月連続の増加)の229,319円となった。</li> <li>所定外給与は、前年同月差3,077円減(14ヶ月連続の減少)の18,282円となった。</li> </ul>
<p><b>2 労働時間</b></p> <ul style="list-style-type: none"> <li>総実労働時間は、前年同月比3.5%減(3ヶ月ぶりの減少)の158.8時間となった。</li> <li>所定外労働時間は、前年同月比14.8%減(3ヶ月連続の減少)の10.4時間となった。</li> </ul>
<p><b>3 雇用</b></p> <ul style="list-style-type: none"> <li>常用雇用指数は、100.2で前年同月比0.2%減(2ヶ月ぶりの減少)となった。</li> </ul>

(調査産業計、事業所規模5人以上)

賃金	現金給与総額	きまって支給する給与	所定内給与	所定外給与(超過労働給与)	特別に支払われた給与
「一人平均」	262,351円 (2.6)	247,601円 (△0.9)	229,319円 (0.4)	18,282円<△3,077>	14,750円 <8,746>
労働時間	総実労働時間	所定内労働時間	所定外労働時間	出勤日数	所定外労働時間(製造業)
「一人平均」	158.8時間 (△3.5)	148.4時間 (△2.8)	10.4時間 (△14.8)	20.3日 <△0.6>	13.2時間 (△27.5)
雇用	常用労働者	一般労働者	パートタイム労働者	入職率	離職率
労働異動	621,779人 (△0.2)	501,981人	119,798人	1.3%	1.3%

注) ( )内は前年同月比(%)、< >内は前年同月差(円、日)である。

### □ 賃金 (調査産業計・事業所規模5人以上)

区分	本県(円)	全国(円)	対全国比(%)
現金給与総額	262,351	288,588	90.9%
きまって支給する給与	247,601	269,954	91.7%
所定内給与	229,319	250,880	91.4%
所定外給与	18,282	19,074	95.8%
特別給与	14,750	18,634	79.2%

### □ 労働時間 (調査産業計・事業所規模5人以上)

区分	本県(時間)	全国(時間)	対全国差増減(時間)
総実労働時間数	158.8	149.1	9.7
所定内労働時間数	148.4	138.6	9.8
所定外労働時間数	10.4	10.5	△0.1

### □ 雇用 (調査産業計・事業所規模5人以上)

区分	本県	全国	対全国差増減(ポイント)
常用雇用指数	100.2	104.8	△4.6

# 1 賃金の動き（調査産業計）

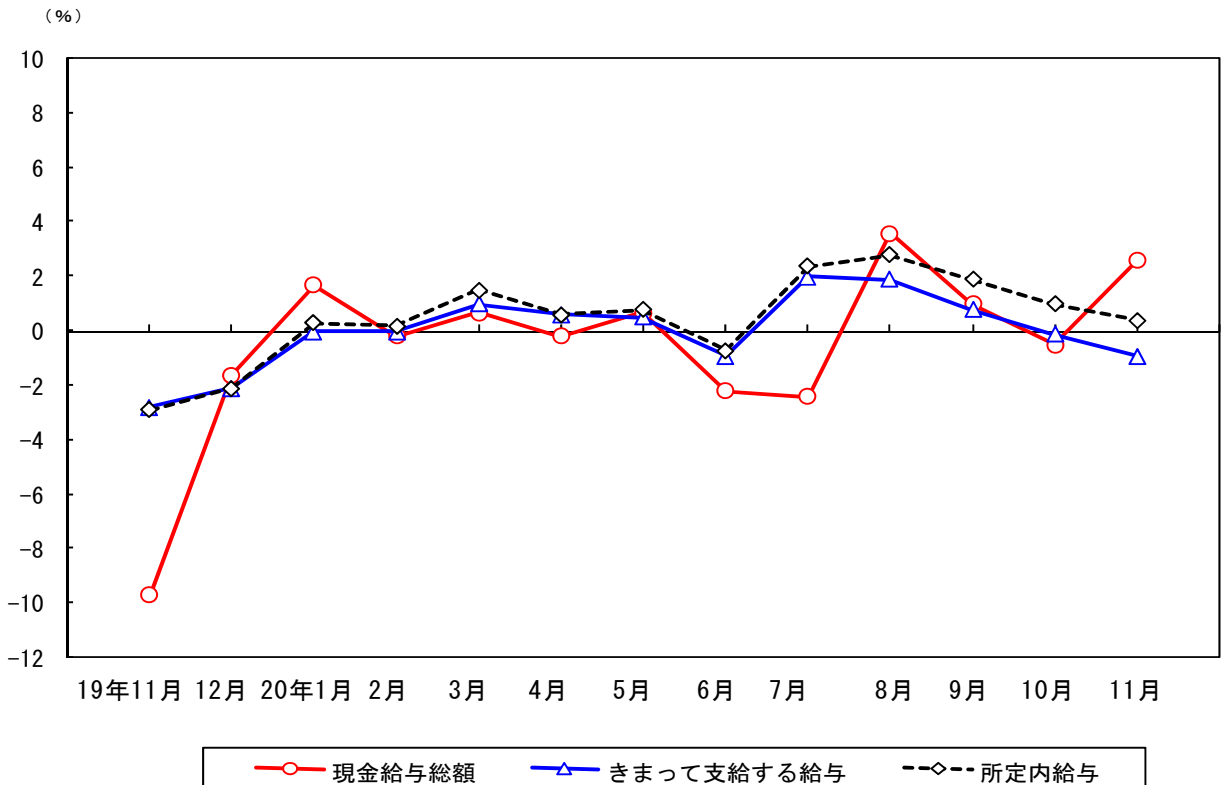
(1) 事業所規模5人以上（(2)の事業所規模30人以上を含む）

- ①現金給与総額（きまって支給する給与＋特別に支払われた給与）  
平成20年11月分の平均現金給与総額は前年同月比2.6%増の262,351円となった。
- ②きまって支給する給与（所定内給与＋所定外給与）  
前年同月比0.9%減の247,601円となった。
  - 所定内給与  
前年同月比0.4%増の229,319円となった。
  - 所定外給与  
前年同月差3,077円減の18,282円となった。
- ③特別に支払われた給与  
前年同月差8,746円増の14,750円となった。

(2) 事業所規模30人以上

- ①現金給与総額（きまって支給する給与＋特別に支払われた給与）  
平成20年11月分の平均現金給与総額は前年同月比2.4%減の278,617円となった。
- ②きまって支給する給与（所定内給与＋所定外給与）  
前年同月比3.4%減の270,138円となった。
  - 所定内給与  
前年同月比2.1%減の245,609円となった。
  - 所定外給与  
前年同月差4,204円減の24,529円となった。
- ③特別に支払われた給与  
前年同月差2,892円増の8,479円となった。

賃金増減率の推移－調査産業計、事業所規模5人以上(対前年同月比)



## 2 労働時間の動き（調査産業計）

(1) 事業所規模5人以上（(2)の事業所規模30人以上を含む）

①総実労働時間（所定内労働時間+所定外労働時間）

平成20年11月分の総実労働時間は、前年同月比3.5%減の158.8時間となった。

②所定内労働時間

前年同月比2.8%減の148.4時間となった。

③所定外労働時間

前年同月比14.8%減の10.4時間となった。また製造業は、前年同月比27.5%減の13.2時間となった。

(2) 事業所規模30人以上

①総実労働時間（所定内労働時間+所定外労働時間）

平成20年11月分の総実労働時間は、前年同月比4.6%減の159.7時間となった。

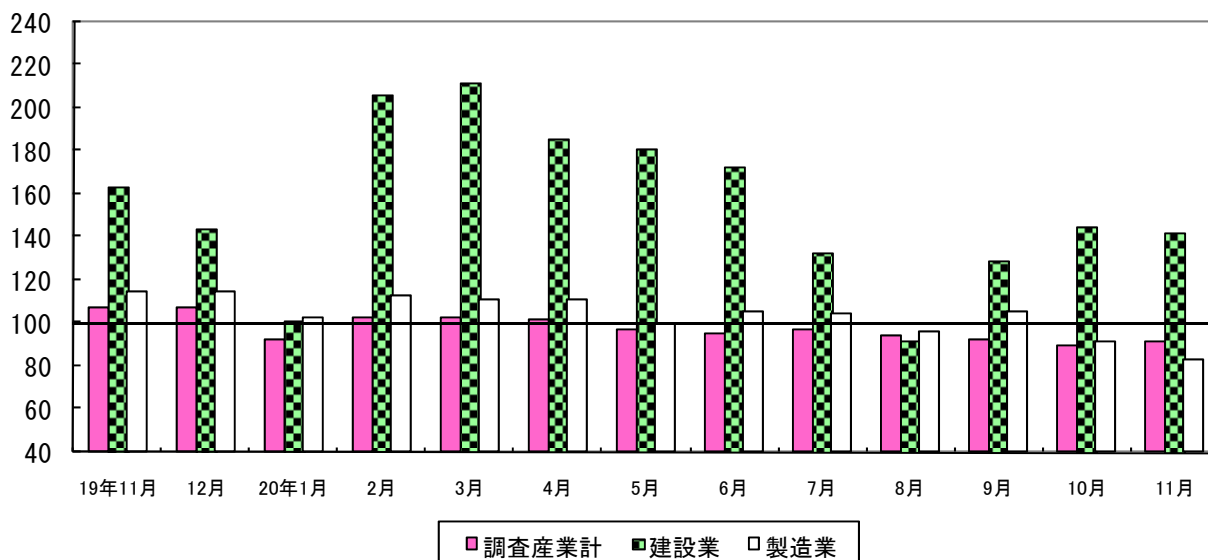
②所定内労働時間

前年同月比3.9%減の147.3時間となった。

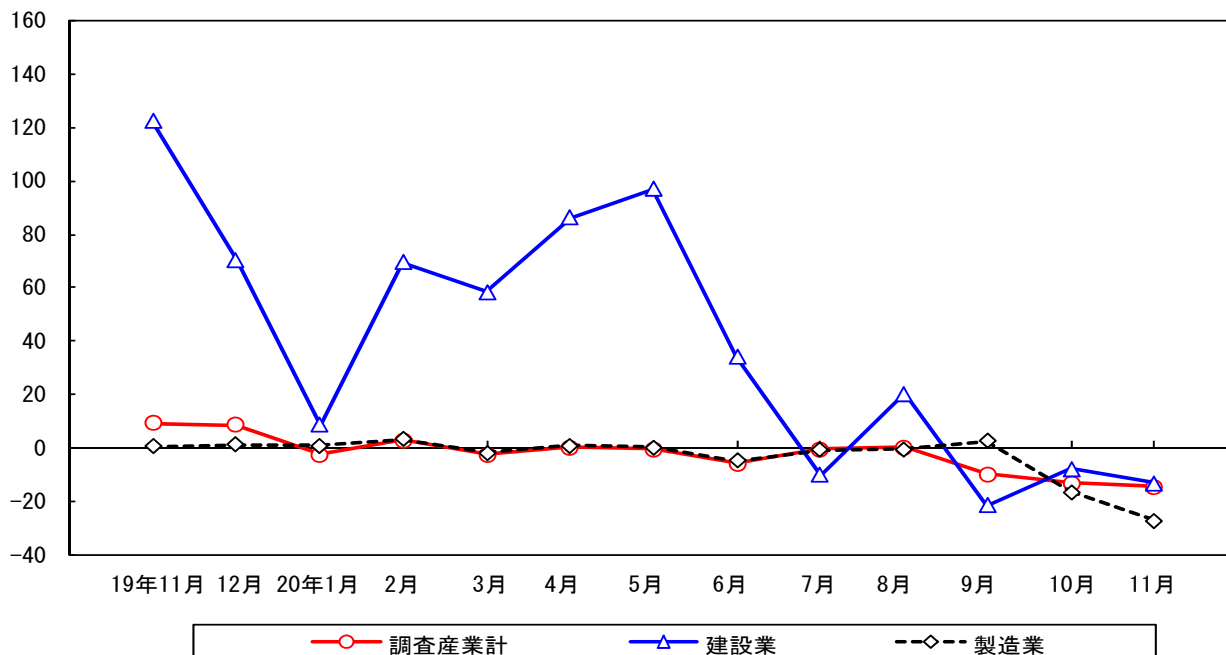
③所定外労働時間

前年同月比13.3%減の12.4時間となった。また製造業は、前年同月比26.3%減の14.8時間となった。

所定外労働時間指数の推移－事業所規模5人以上（H17年平均=100）



(%) 所定外労働時間増減率の推移－事業所規模5人以上(対前年同月比)



### 3 雇用の動き（調査産業計）

(1) 事業所規模5人以上（(2)の事業所規模30人以上を含む）

①常用労働者数、常用雇用指数及び常用労働者数の増減率

平成20年11月分の常用労働者数（推計）は621,779人、常用雇用指数（平成17年平均=100）は前年同月比0.2%減の100.2であった。

②常用労働者中のパートタイム労働者比率及び増減

前年同月差0.1ポイント減の19.3%となった。

(2) 事業所規模30人以上

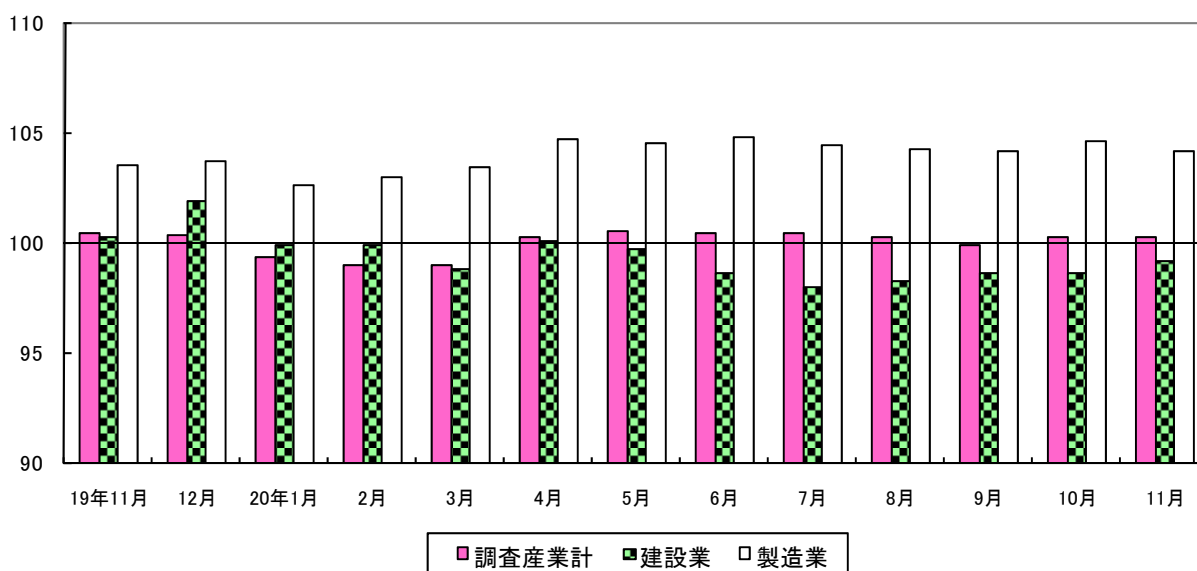
①常用労働者数、常用雇用指数及び常用労働者数の増減率

平成20年11月分の常用労働者数（推計）は358,751人、常用雇用指数（平成17年平均=100）は前年同月比1.1%増の103.4であった。

②常用労働者中のパートタイム労働者比率及び増減

前年同月差1.8ポイント増の16.8%となった。

雇用指数の推移－事業所規模5人以上（H17年平均=100）



常用雇用の増減率の推移－事業所規模5人以上（対前年同月比）

