

平成20年3月分結果の概要

[前年同月比でみて]

- きまって支給する給与は251,831円で前年同月比1.0%の増
- 所定外労働時間は11.7時間で前年同月比2.6%の減
- 常用雇用指数は99.0で前年同月比0.9%の増

(調査産業計・事業所規模5人以上)

結果の概況

(調査産業計、事業所規模5人以上)

賃金	現金給与総額	きまって支給する給与	所定内給与	所定外給与 (超過労働給与)	特別に支払われた給与
「一人平均」	258,675円 (0.7)	251,831円 (1.0)	231,327円 (1.5)	20,504円 <△610>	6,844円 <△606>
労働時間	総実労働時間	所定内労働時間	所定外労働時間	出勤日数	所定外労働時間 (製造業)
「一人平均」	159.0時間 (1.2)	147.3時間 (1.6)	11.7時間 (△2.6)	20.2日 <0.2>	17.6時間 (△2.2)
雇用 労働異動	常用労働者	一般労働者	パートタイム労働者	入職率	離職率
	614,284人 (0.9)	495,653人	118,631人	2.2%	2.2%

注) ()内は前年同月比(%)、< >内は前年同月差(円、日)である。

□ 賃金 (調査産業計・事業所規模5人以上)

区分	本県(円)	全国(円)	対全国比 (%)
現金給与総額	258,675	285,974	90.5%
きまって支給する給与	251,831	272,092	92.6%
所定内給与	231,327	251,369	92.0%
所定外給与	20,504	20,723	98.9%
特別給与	6,844	13,882	49.3%

□ 労働時間 (調査産業計・事業所規模5人以上)

区分	本県(時間)	全国(時間)	対全国差増減 (時間)
総実労働時間数	159.0	150.3	8.7
所定内労働時間数	147.3	138.8	8.5
所定外労働時間数	11.7	11.5	0.2
(参考)			
事業所規模5人以上製造業	17.6	17.2	0.4
事業所規模30人以上製造業	19.5	19.4	0.1

□ 雇用 (調査産業計・事業所規模5人以上)

区分	本県	全国	対全国差増減 (ポイント)
常用雇用指数	99.0	102.9	△3.9
(参考)			
事業所規模5人以上製造業	103.4	102.1	1.3
事業所規模30人以上製造業	103.0	102.1	0.9

1 賃金の動き（調査産業計）

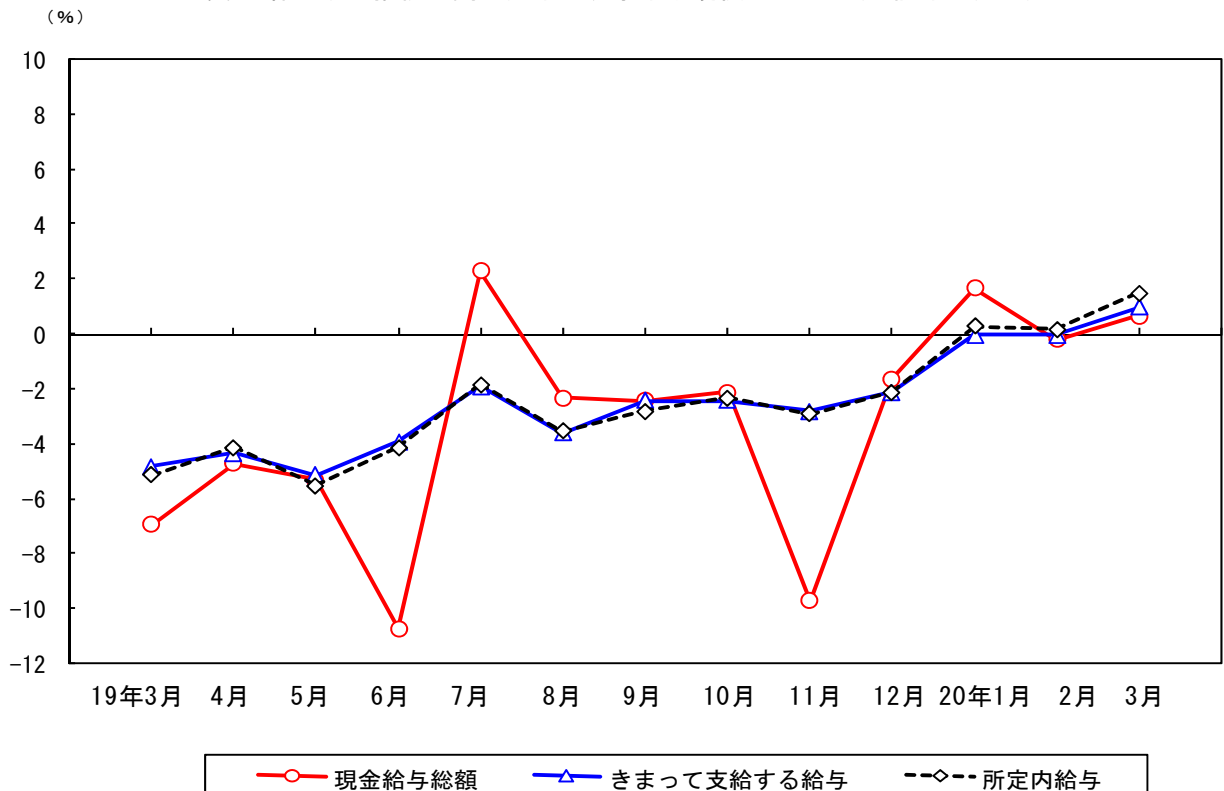
(1) 事業所規模5人以上（(2)の事業所規模30人以上を含む）

- ①現金給与総額（きまって支給する給与＋特別に支払われた給与）
平成20年3月分の平均現金給与総額は前年同月比0.7%増の258,675円となった。
- ②きまって支給する給与（所定内給与＋所定外給与）
前年同月比1.0%増の251,831円となった。
 - 所定内給与
前年同月比1.5%増の231,327円となった。
 - 所定外給与
前年同月差610円減の20,504円となった。
- ③特別に支払われた給与
前年同月差606円減の6,844円となった。

(2) 事業所規模30人以上

- ①現金給与総額（きまって支給する給与＋特別に支払われた給与）
平成20年3月分の平均現金給与総額は前年同月比0.6%増の286,487円となった。
- ②きまって支給する給与（所定内給与＋所定外給与）
前年同月比1.0%増の279,189円となった。
 - 所定内給与
前年同月比1.7%増の252,791円となった。
 - 所定外給与
前年同月差1,374円減の26,398円となった。
- ③特別に支払われた給与
前年同月差1,101円減の7,298円となった。

賃金増減率の推移－調査産業計、事業所規模5人以上(対前年同月比)



2 労働時間の動き（調査産業計）

(1) 事業所規模5人以上（(2)の事業所規模30人以上を含む）

①総実労働時間（所定内労働時間+所定外労働時間）

平成20年3月分の総実労働時間は、前年同月比1.2%増の159.0時間となった。

②所定内労働時間

前年同月比1.6%増の147.3時間となった。

③所定外労働時間

前年同月比2.6%減の11.7時間となった。また製造業は、前年同月比2.2%減の17.6時間となった。

(2) 事業所規模30人以上

①総実労働時間（所定内労働時間+所定外労働時間）

平成20年3月分の総実労働時間は、前年同月比増減無しの161.1時間となった。

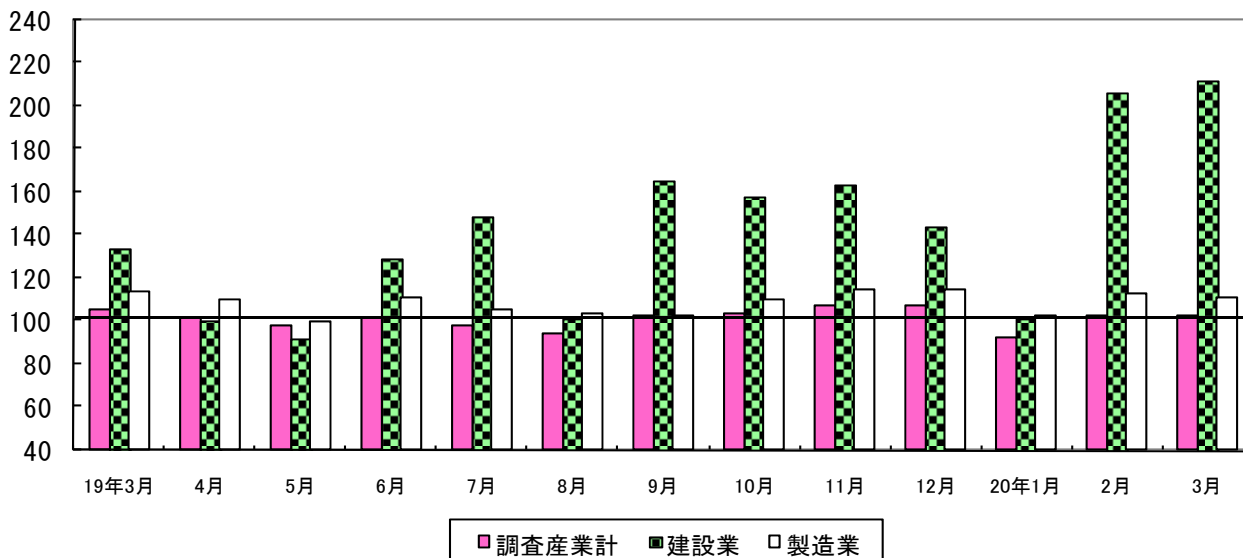
②所定内労働時間

前年同月比0.7%増の147.7時間となった。

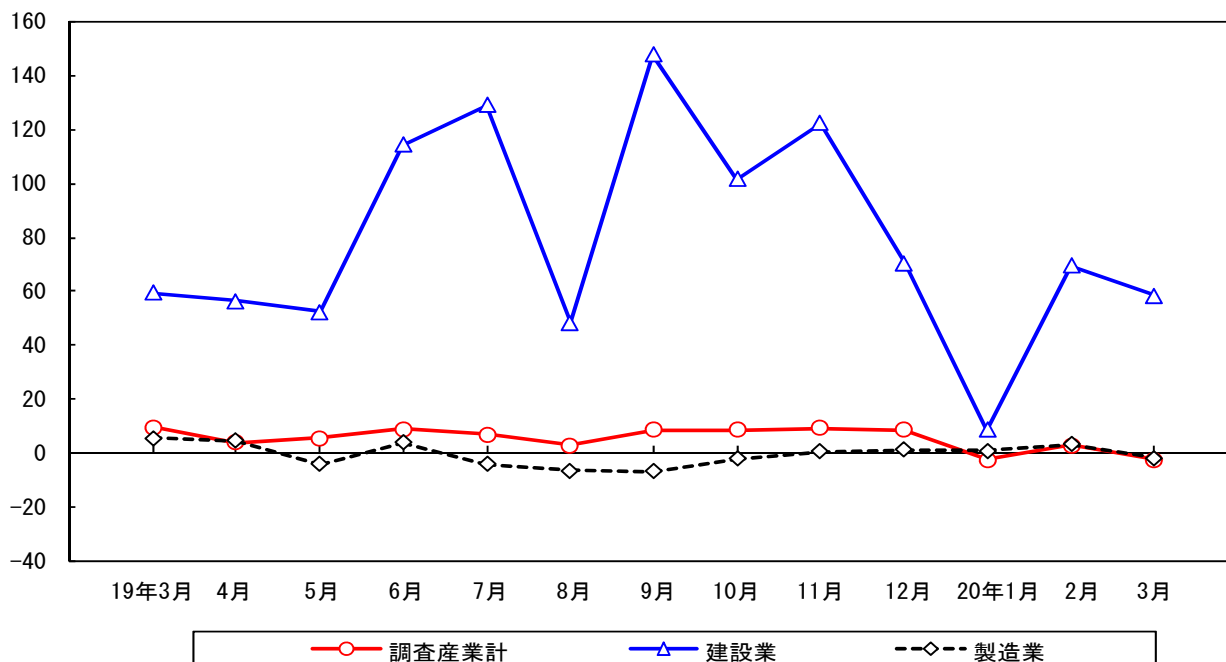
③所定外労働時間

前年同月比6.9%減の13.4時間となった。また製造業は、前年同月比2.9%減の19.5時間となった。

所定外労働時間指数の推移－事業所規模5人以上（H17年平均=100）



(%) 所定外労働時間増減率の推移－事業所規模5人以上(対前年同月比)



3 雇用の動き（調査産業計）

(1) 事業所規模5人以上（(2)の事業所規模30人以上を含む）

①常用労働者数、常用雇用指数及び常用労働者数の増減率

平成20年3月分の常用労働者数（推計）は614,284人、常用雇用指数（平成17年平均=100）は前年同月比0.9%増の99.0であった。

②常用労働者中のパートタイム労働者比率及び増減率

前年同月差0.1ポイント減の19.3%となった。

(2) 事業所規模30人以上

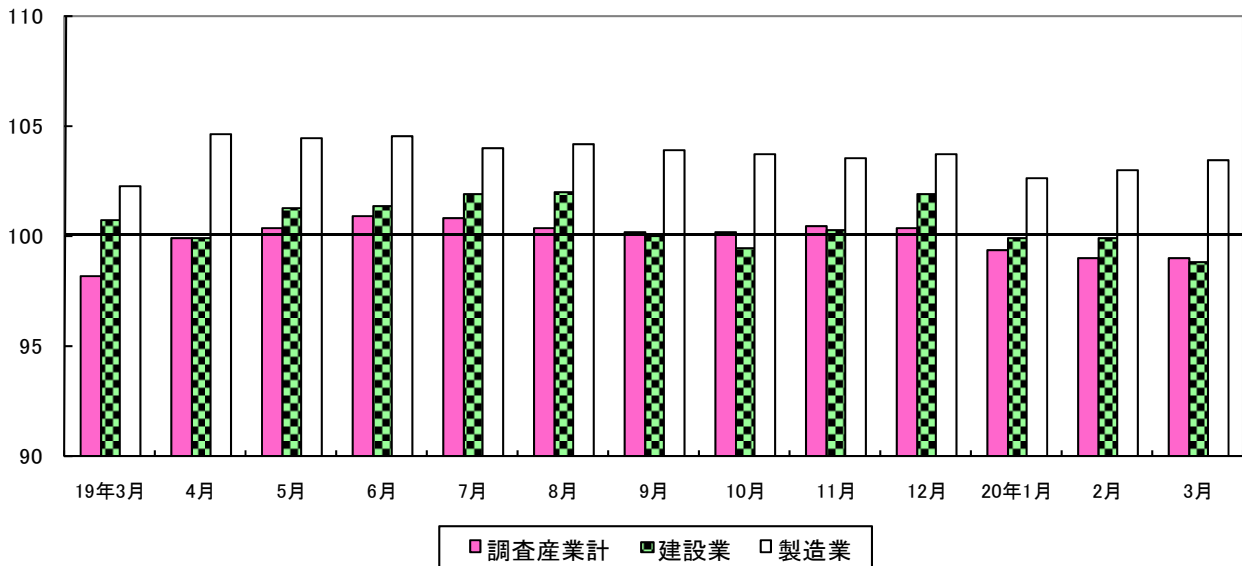
①常用労働者数、常用雇用指数及び常用労働者数の増減率

平成20年3月分の常用労働者数（推計）は353,378人、常用雇用指数（平成17年平均=100）は前年同月比1.8%増の101.8であった。

②常用労働者中のパートタイム労働者比率及び増減率

前年同月差0.5ポイント増の16.1%となった。

雇用指数の推移－事業所規模5人以上（H17年平均=100）



常用雇用の増減率の推移－事業所規模5人以上（対前年同月比）

