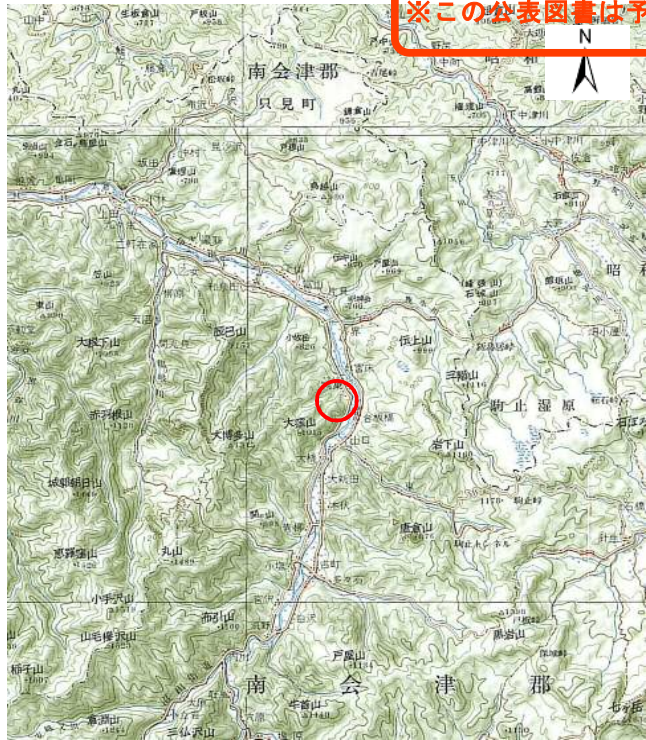


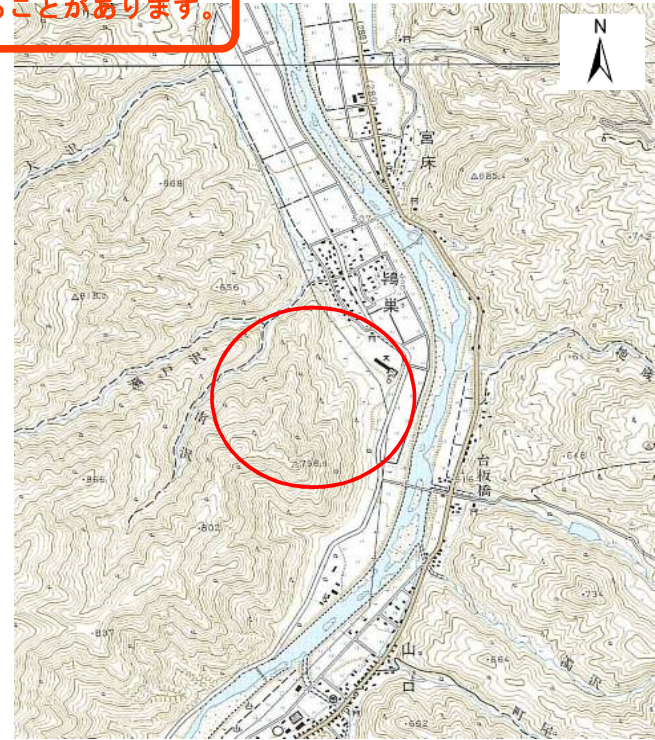
基礎調査結果の公表

※この公表図書は予定図のため、指定時に変更になることがあります。



0 2 4 6 8 10 km

(1/200,000)



0 500m 1,000m
1/25,000

(1/25,000)

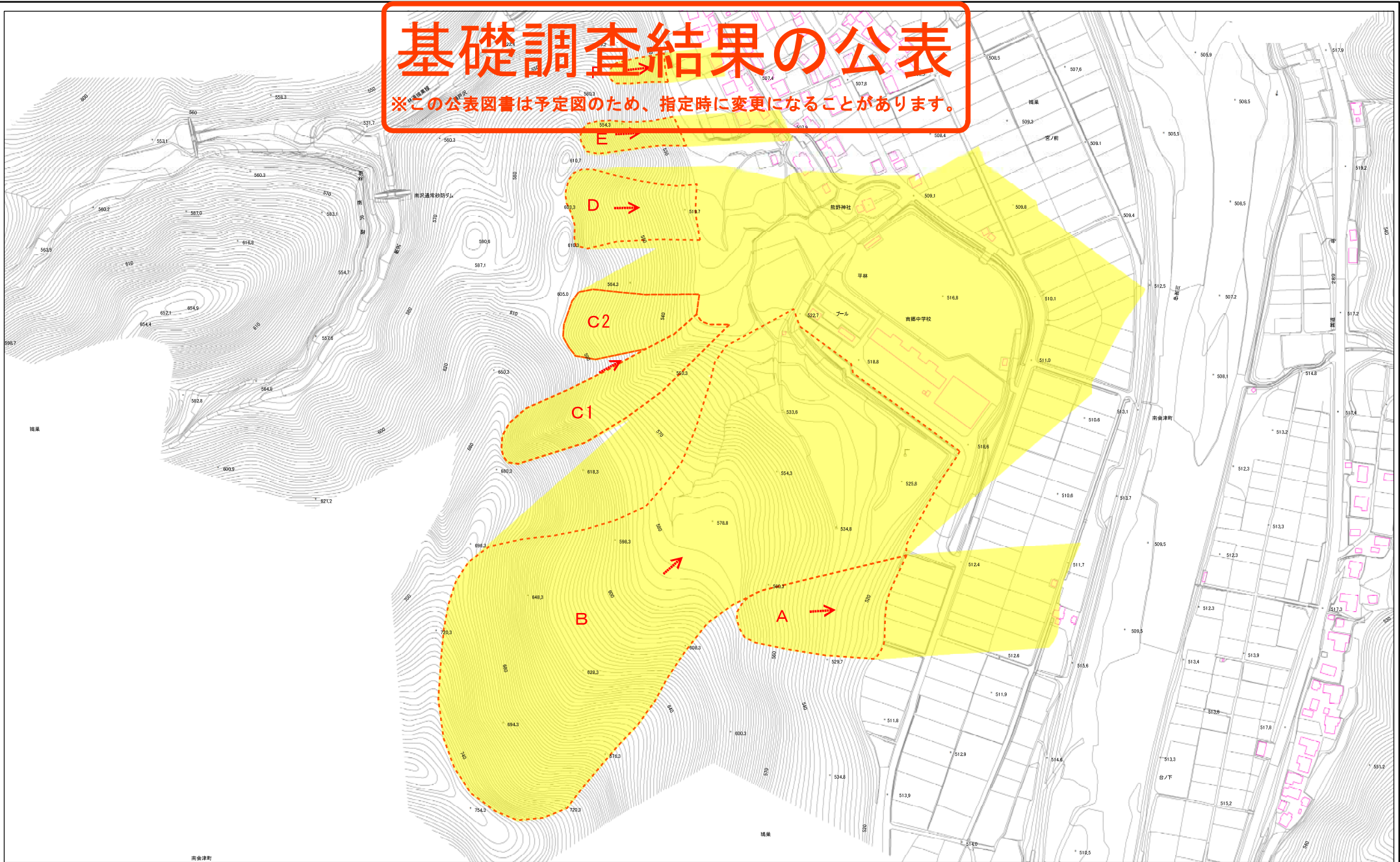
様式－1（地）

土砂災害警戒区域・土砂災害特別警戒区域 位置図

自然現象の種類	地滑り
溪流番号	74
地滑り区域名	74鴫巣
所在地	福島県南会津郡南会津町鴫巣字平林

基礎調査結果の公表

※この公表図書は予定図のため、指定時に変更になることがあります。



0 25 50 100 150 200 m

様式-2(地)
土砂災害警戒区域・土砂災害特別警戒区域
区域図

土砂災害防止法施行令第二条の基準に該当する区域(土砂災害警戒区域)	縮尺 1:2,500	N	自然現象の種類	地滑り	箇所番号	74	箇所名	鍋巢
			告示番号		地滑り区域名	74鍋巢		
土砂災害防止法施行令第三条の基準に該当する区域(土砂災害特別警戒区域)			告示年月日		所在地	福島県南会津郡南会津町鍋巢字宇林		