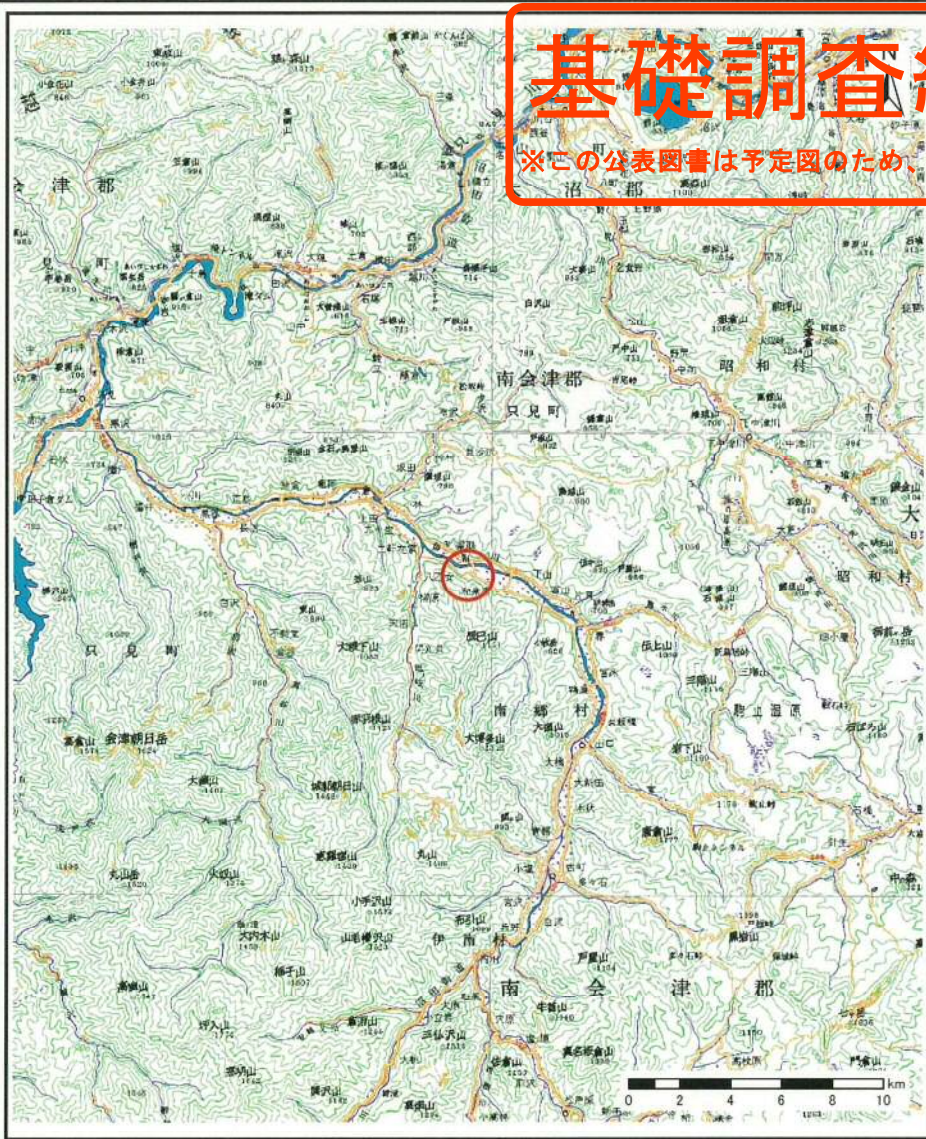
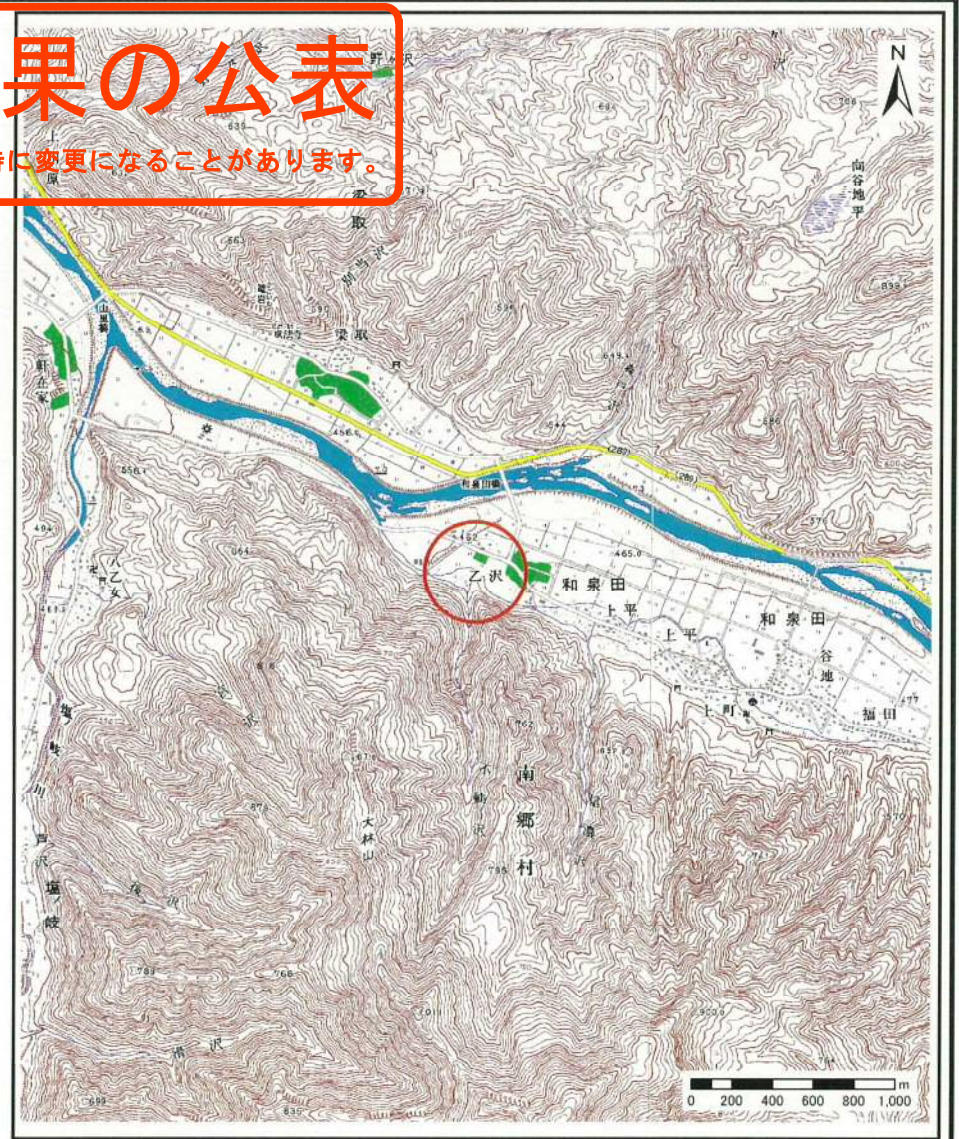


# 基礎調査結果の公表

※この公表図書は予定図のため、指定時に変更になることがあります。



(1/200,000)



(1/25,000)

様式 - 1 (土)  
土砂災害警戒区域・土砂災害特別警戒区域 位置図

自然現象の種類	土石流
溪流番号	60366A0001
溪流名	不動沢
所在地	南会津郡南会津町乙沢

「この地図は、国土地理院長の承認を得て、同院発行の20万分1 地勢図及び数値地図25000（地図画像）を複製したものである。（承認番号 平25情複、第502号）」

# 基礎調査結果の公表

※この公表図書は予定図のため、指定時に変更になることがあります。



区分番号	力の大きさのうち最大のもの (kN/m <sup>2</sup> )	土石流の高さ (m)
①	64.19	2.11
②	20.83	1.01
③	19.35	1.00
④	12.06	1.02

0 1 ×100m

様式-2 (土)

土砂災害警戒区域・土砂災害特別警戒区域  
区域図

土砂災害防止法施行令第2条の基準に該当する区域

土石流の高さが1mを超える場合、土石等の移動による力が50k/m<sup>2</sup>を超える区域

土砂災害防止法施行令第3条の基準に該当する区域

土石流の高さが1mを超える場合、土石等の移動による力が50k/m<sup>2</sup>以下の区域

それ以外の区域



縮尺  
1:2,500

自然現象の種類

告示番号

告示年月日

土石流

溪流番号

溪流名

所在地

60366A0001

不動沢

南会津郡南会津町乙沢