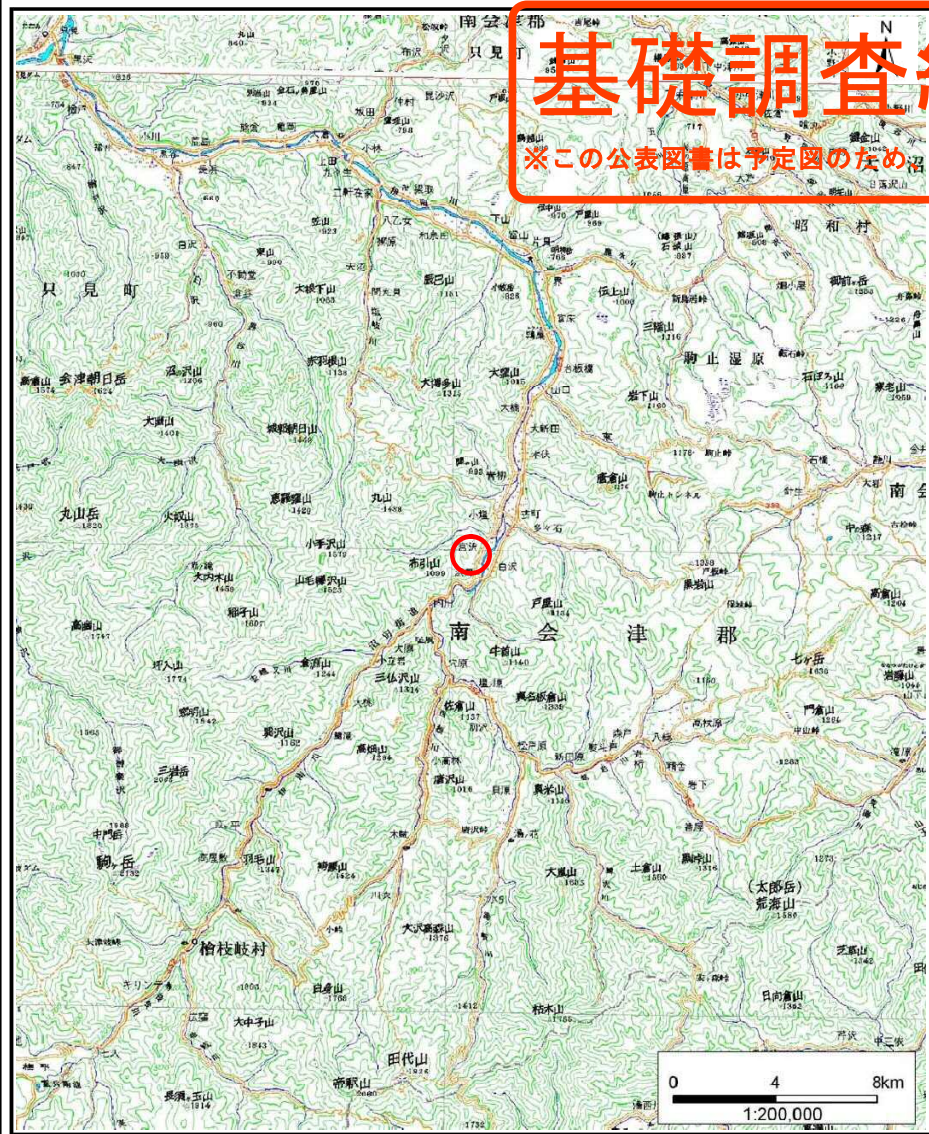
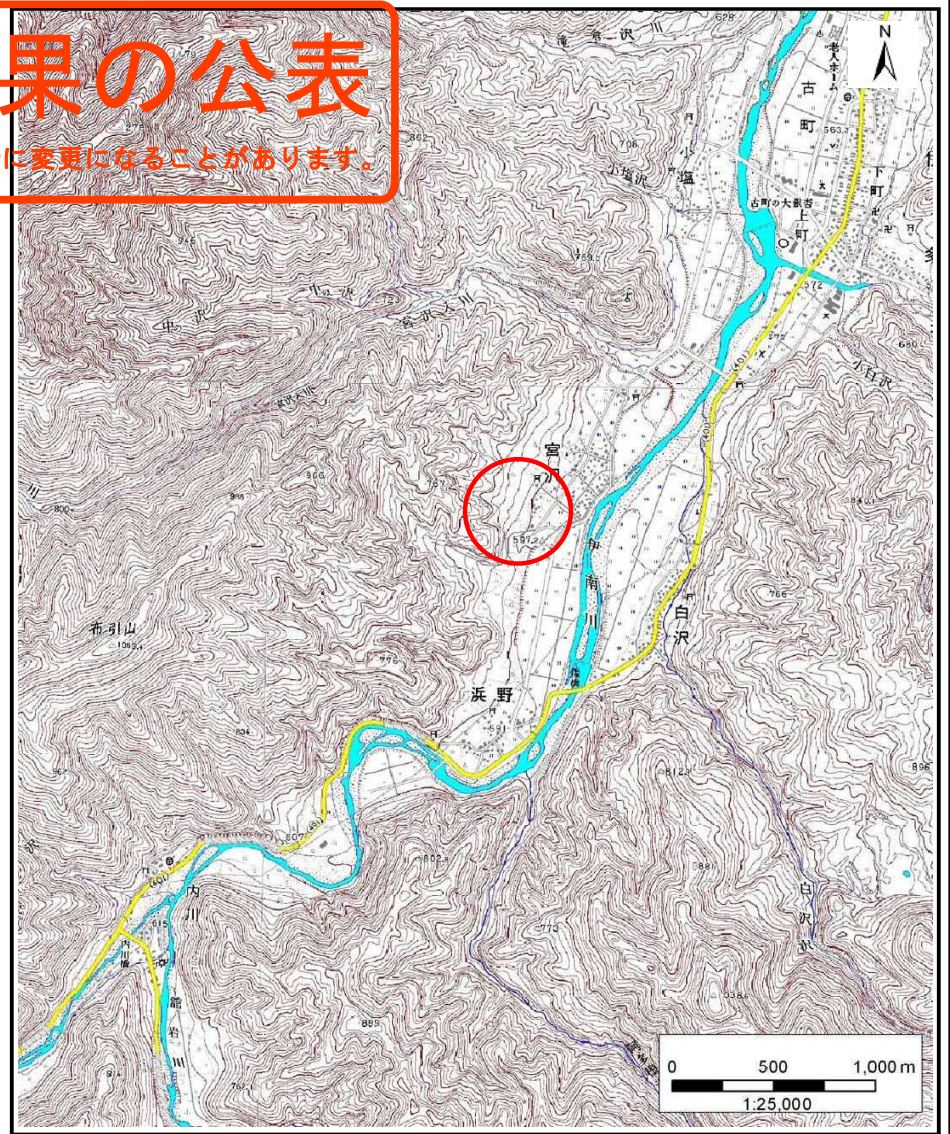


基礎調査結果の公表

※この公表図書は予定図のため、指定時に変更になることがあります。



(1/200,000)



(1/25,000)

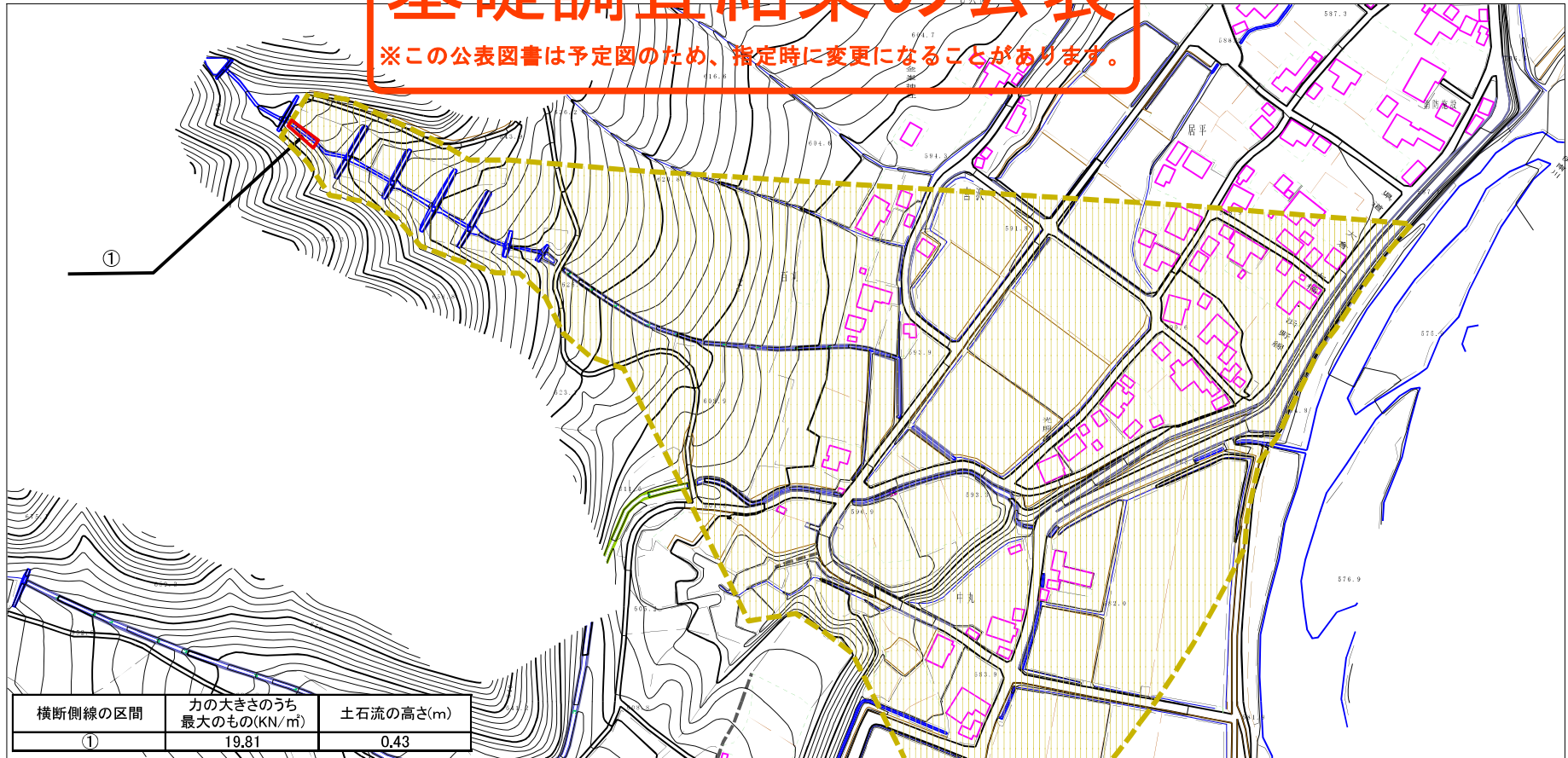
様式-1 (土)
土砂災害警戒区域・土砂災害特別警戒区域 位置図

自然現象の種類	土石流
溪流番号	60365A0014
溪流名	七久保沢
所在地	南会津郡南会津町宮沢

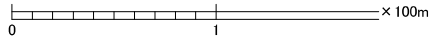
この地図は、国土地理院長の承認を得て、同院発行の20万分の1・2万5千分の1の地形図を複製したものである。(承認番号 平22業複、第680号)

基礎調査結果の公表

※この公表図書は予定図のため、指定時に変更になることがあります。



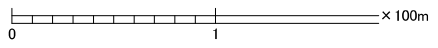
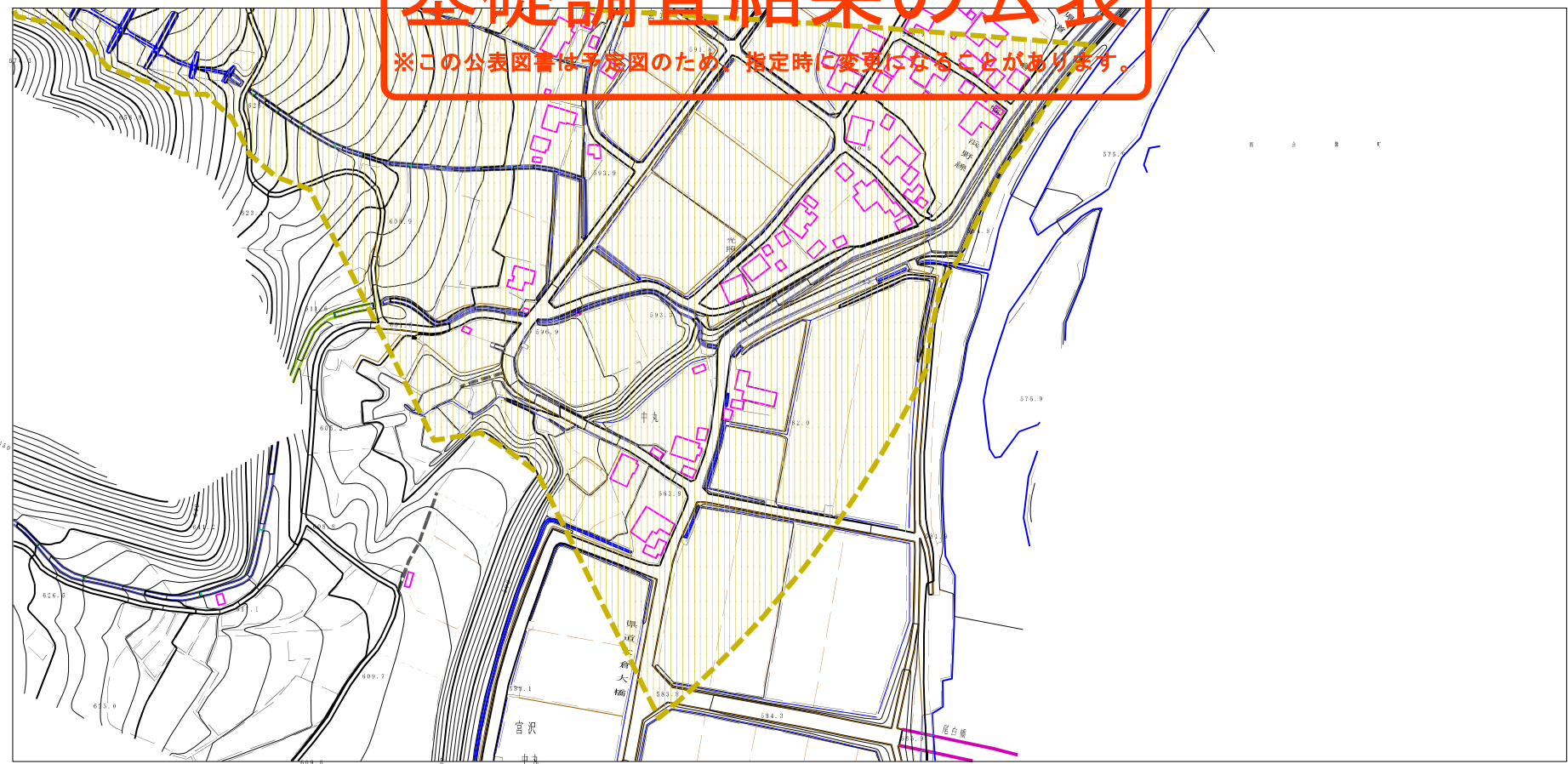
横断側線の区間	力の大きさのうち最大のもの(KN/m ²)	土石流の高さ(m)
①	19.81	0.43



様式-2(土) 土砂災害警戒区域・土砂災害特別警戒区域 区域図	土砂災害防止法施行令第二条の基準に該当する区域		N 縮尺 1:2,500	自然現象の種類	土石流	溪流番号	60365A0014
	土砂災害防止法施行令第三条の基準に該当する区域			告示番号		溪流名	七久保沢
	それ以外の区域			告示年月日		所在地	南会津郡南会津町宮沢

基礎調査結果の公表

※この公表図書は予定図のため、指定時に変更になることがあります。



様式-2(土) 土砂災害警戒区域・土砂災害特別警戒区域 区域図	土砂災害防止法施行令第2条の基準に該当する区域		N 縮尺 1:2,500	自然現象の種類	土石流	溪流番号	60365A0014
	土砂災害防止法施行令第3条の基準に該当する区域			告示番号		溪流名	七久保沢
	それ以外の区域			告示年月日		所在地	南会津郡南会津町宮沢