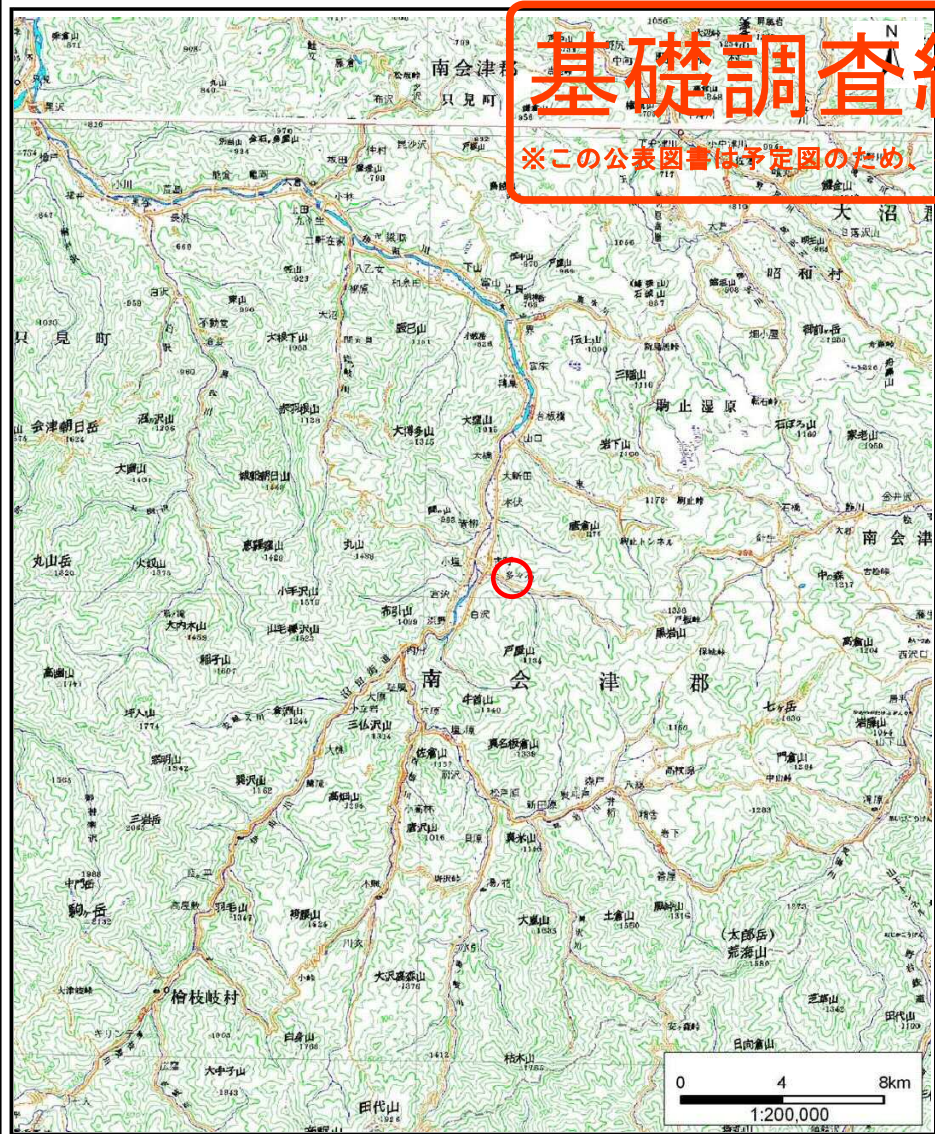
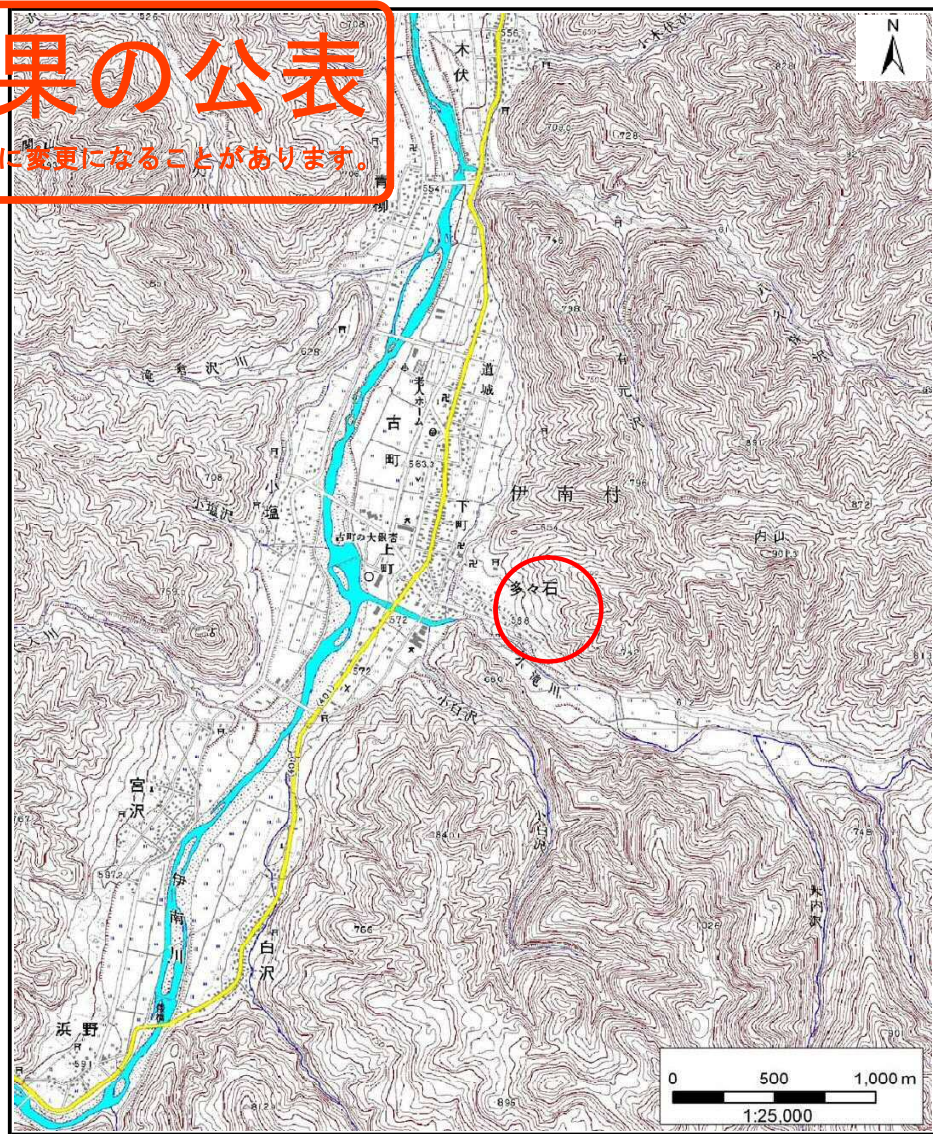


基礎調査結果の公表

※この公表図書は予定図のため、指定時に変更になることがあります。



(1/200,000)



(1/25,000)

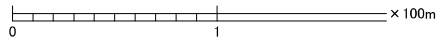
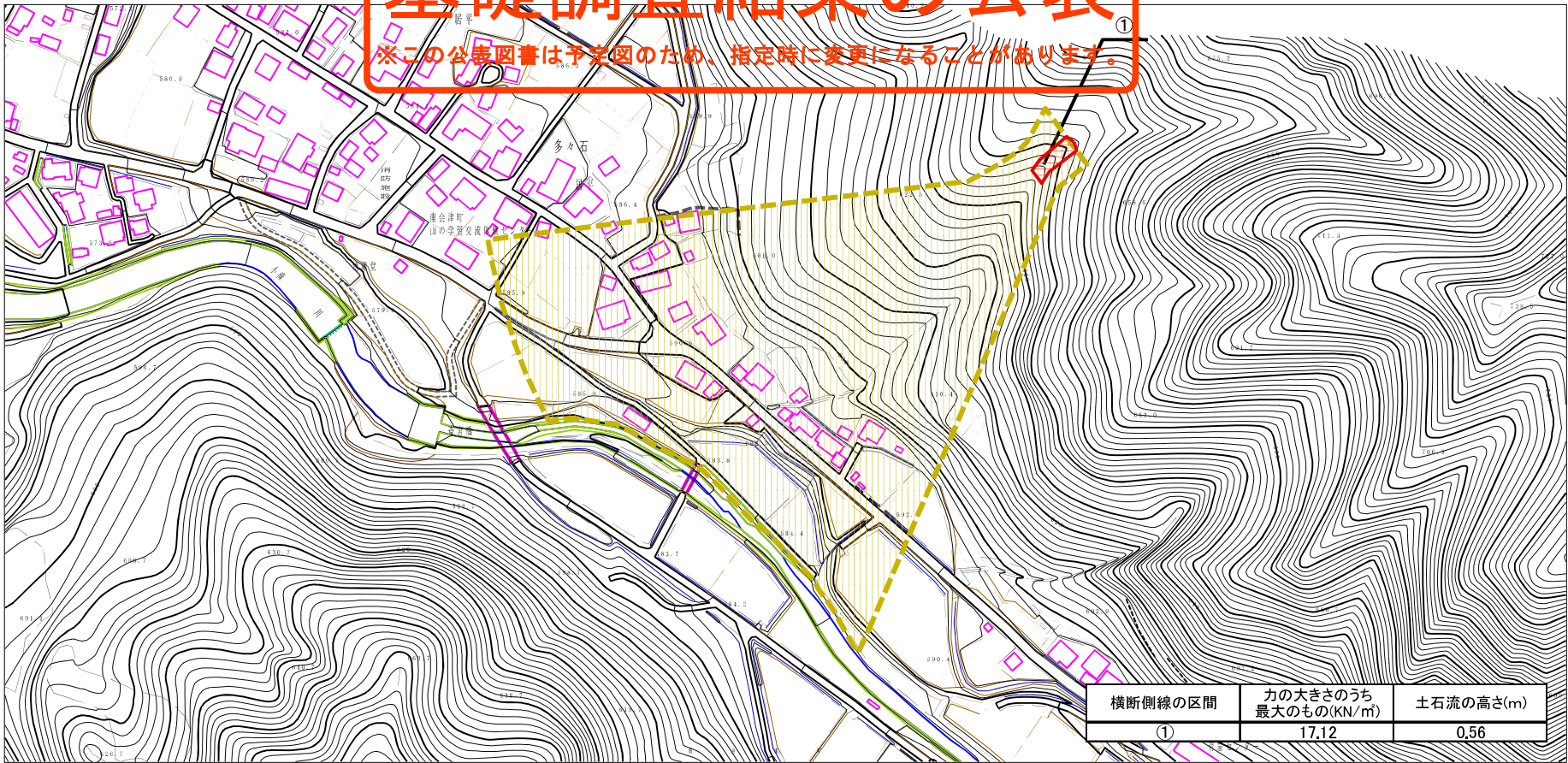
様式-1 (土)
土砂災害警戒区域・土砂災害特別警戒区域 位置図

自然現象の種類	土石流
溪流番号	60365A007
溪流名	鑑ヶ沢
所在地	南会津郡南会津町多々石

この地図は、国土地理院長の承認を得て、同院発行の20万分の1・2万5千分の1の地形図を複製したものである。(承認番号 平22業複、第680号)

基礎調査結果の公表

※この公表図書は予定図のための、指定時に変更になることがあります。



様式-2(土)

土砂災害警戒区域・土砂災害特別警戒区域
区域図

土砂災害警戒区域
(土砂災害防止法施行令第2条の基準に該当する区域)

土石等の高さが1mを超え、その衝撃力

が50kN/m²を超える区域

土砂災害特別警戒区域
(土砂災害防止法施行令第3条の基準に該当する区域)

土石等の高さが1mを超え、その衝撃力

が50kN/m²を超えない区域

上記以外の区域



N

縮尺

1:2,500

自然現象の種類

土石流

告示番号

告示年月日

溪流番号

溪流名

所在地

60365A0007

鑑ヶ沢

南会津郡南会津町多々石