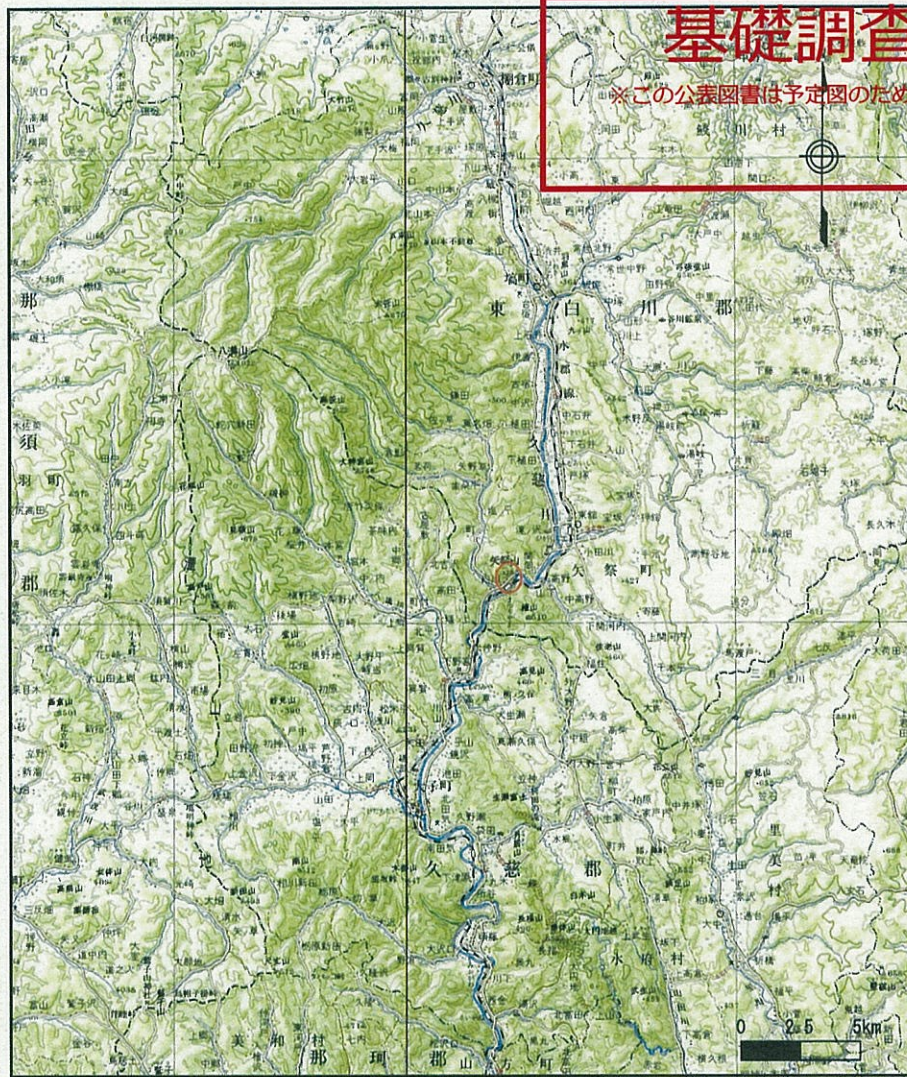


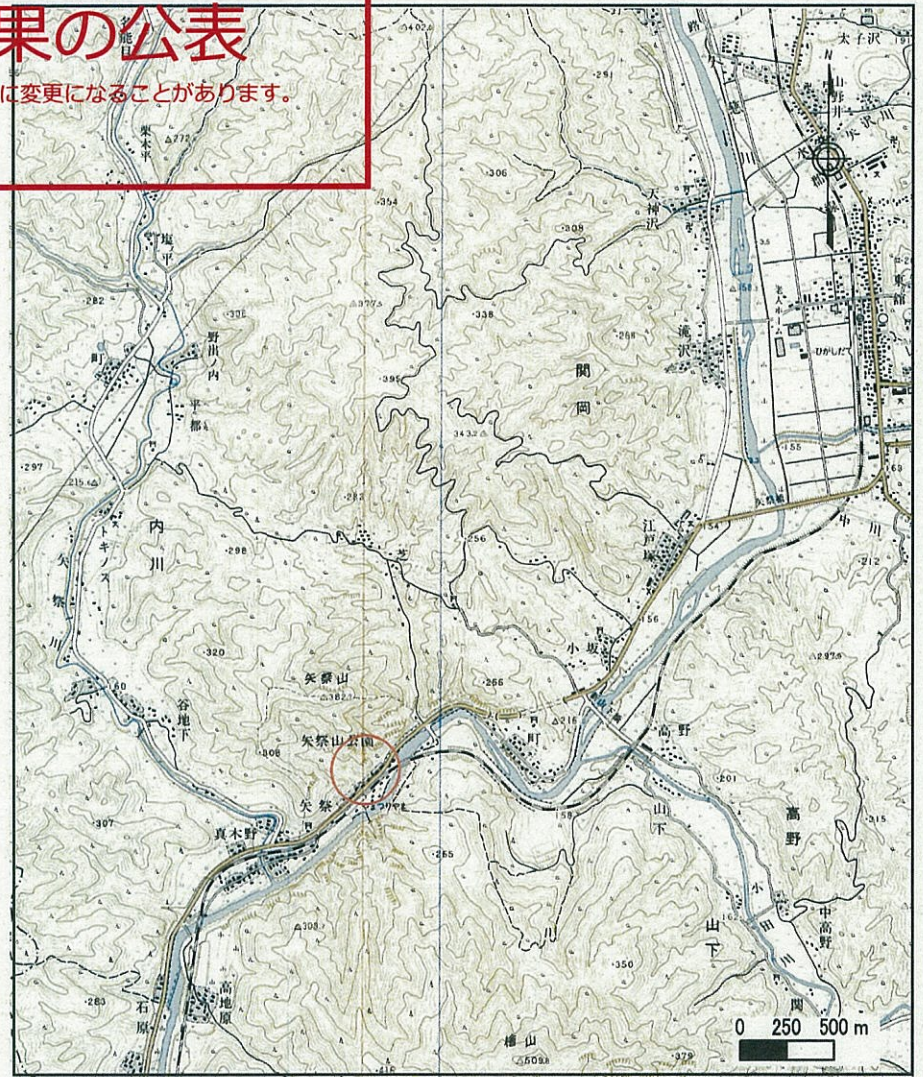
土砂災害警戒区域等の指定の公示に係る図書(その1)

基礎調査結果の公表

※この公表図書は予定図のため、指定時に変更になることがあります。



(1/200,000)



(1/25,000)

様式-1(急)
土砂災害警戒区域・土砂災害特別警戒区域
位置図

自然現象の種類

急傾斜地の崩壊

箇所番号

523-1

箇所名

矢祭2号-1

所在地

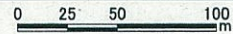
福島県東白川郡矢祭町大字内川字矢祭

この地図は、国土地理院長の承認を得て、同院発行の1/200,000 地勢図、1/25,000 地形図を複製したものである。(承認番号 平21東複、第181号)

土砂災害警戒区域等の指定の公示に係る図書(その2)

基礎調査結果の公表

※この公表図書は予定図のため、指定時に変更になることがあります。



図中の数字は横断測線番号を示す

様式-2(急)
土砂災害警戒区域・土砂災害特別警戒区域図(その1)

土砂災害警戒区域 (土砂災害防止法施行令第二条の基準に該当する区域)	
土砂災害特別警戒区域 (土砂災害防止法施行令第三条の基準に該当する区域)	
土砂災害防止法施行令第三条の基準に該当する区域	
上記以外の区域	

	縮尺	1:2,500
--	----	---------

自然現象の種類	急傾斜地の崩壊	箇所番号	523-1
告示番号		箇所名	矢祭2号-1
告示年月日		所在地	福島県東白川郡矢祭町大字内川字矢祭