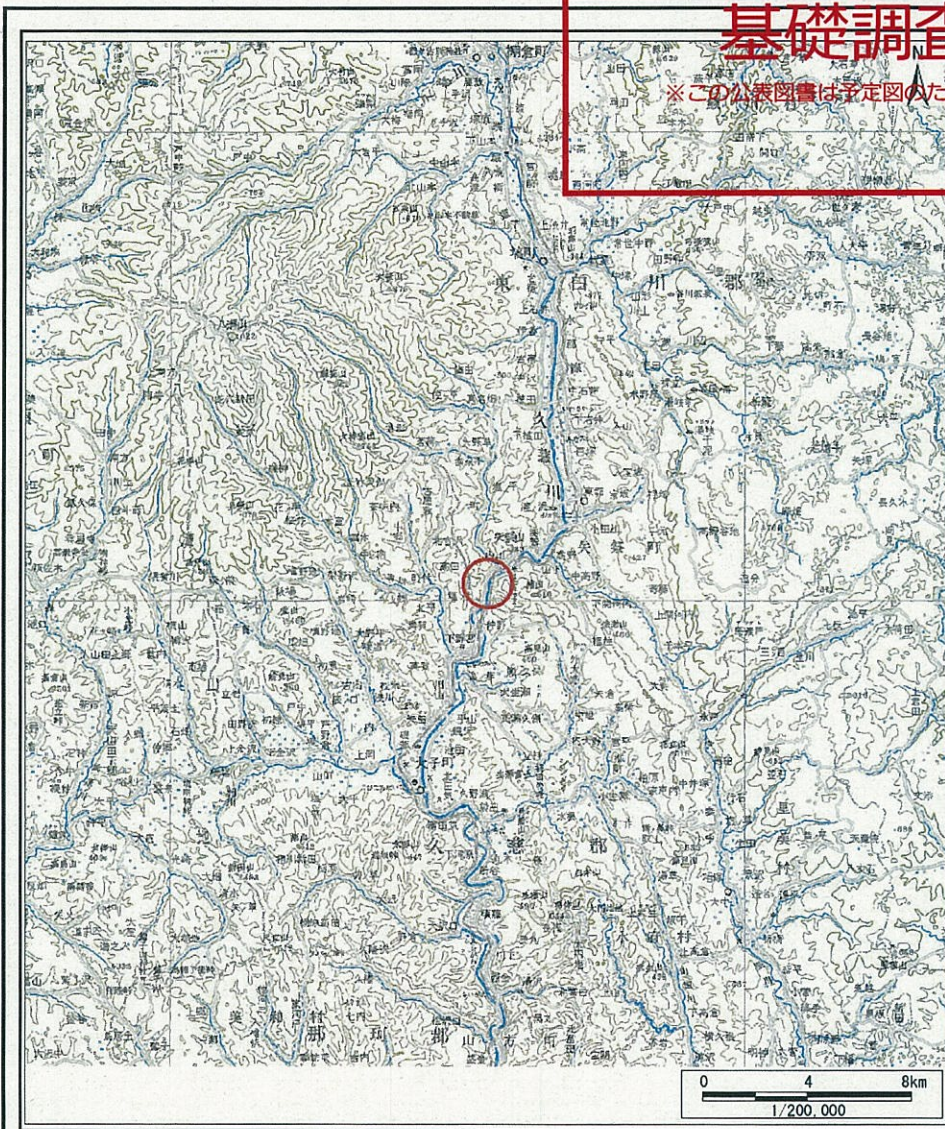


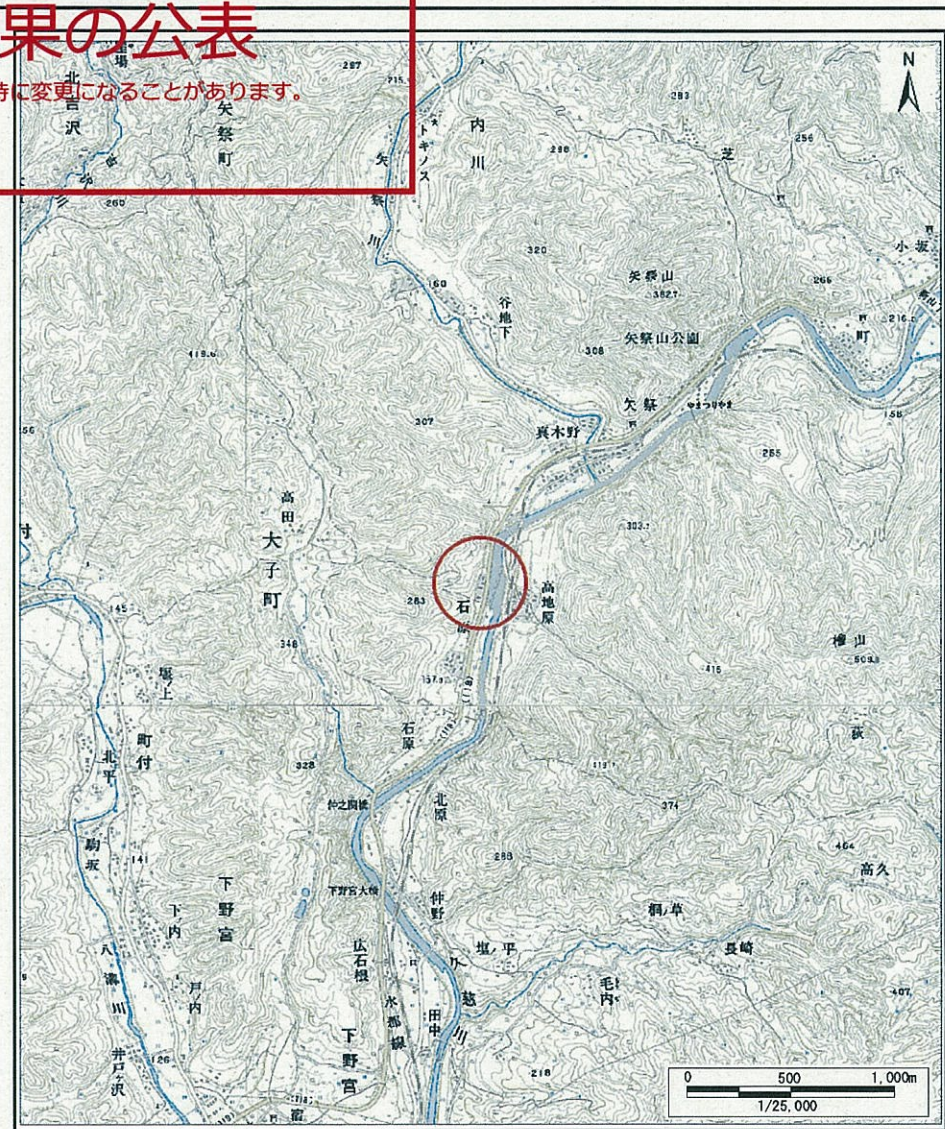
土砂災害警戒区域等の指定の公示に係る図書(その1)

基礎調査結果の公表

※この公表図書は予定図のため、指定時に変更になることがあります。



(1/200,000)



(1/25,000)

様式-1(急) 土砂災害警戒区域・土砂災害特別警戒区域 位置図	自然現象の種類	急傾斜地の崩壊
	箇所番号	509-1
	箇所名	宇津木-1
	所在地	東白川郡矢祭町大字内川字宇津木

この地図は、国土地理院長の承認を得て、同院発行の数値地図25000(地図画像)、数値地図200000(地図画像)を複製したものです。(承認番号 平22東複 第 84 号)

基礎調査結果の公表

※この公表図書は予定図のため、指定時に変更になることがあります。



0 25 50 100
m

図中の数字は横断測線番号を示す

様式-2(急) 土砂災害警戒区域・土砂災害特別警戒区域 区域図(その1)	土砂災害警戒区域 (土砂災害防止法施行令第二条の基準に該当する区域)		N 縮尺 1:2,500	自然現象 の種類	急傾斜地の崩壊	箇所番号	509-1
	土砂災害特別警戒区域・土砂災害警戒区域・土砂災害防止法施行令第三条の基準に該当する区域			告示番号		箇所名	宇津木-1
	土砂災害特別警戒区域の崩壊による土石等の衝撃力が100kN/m ² を超える区域 土砂災害警戒区域の崩壊による土石等の堆積の高さが3mを超える区域 上記以外の区域			告示年月日		所在地	東白川郡矢祭町大字内川宇津木