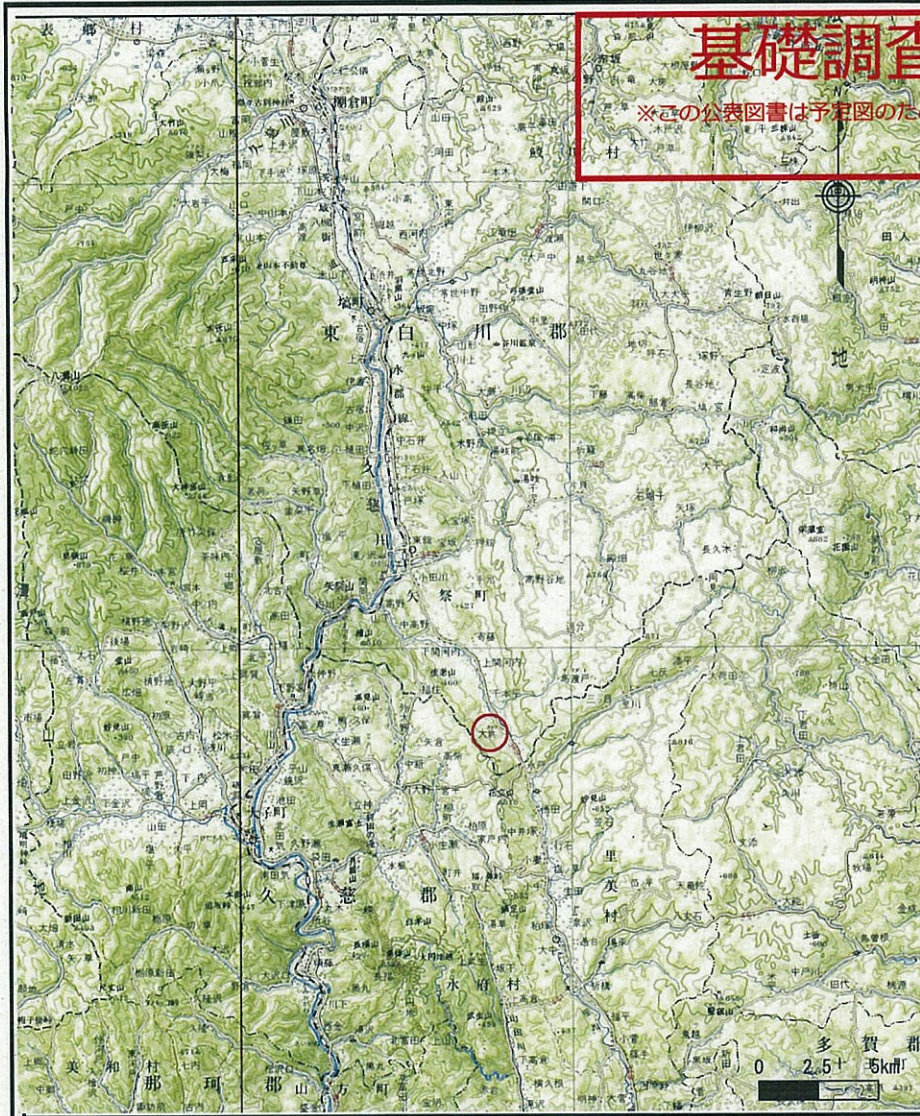


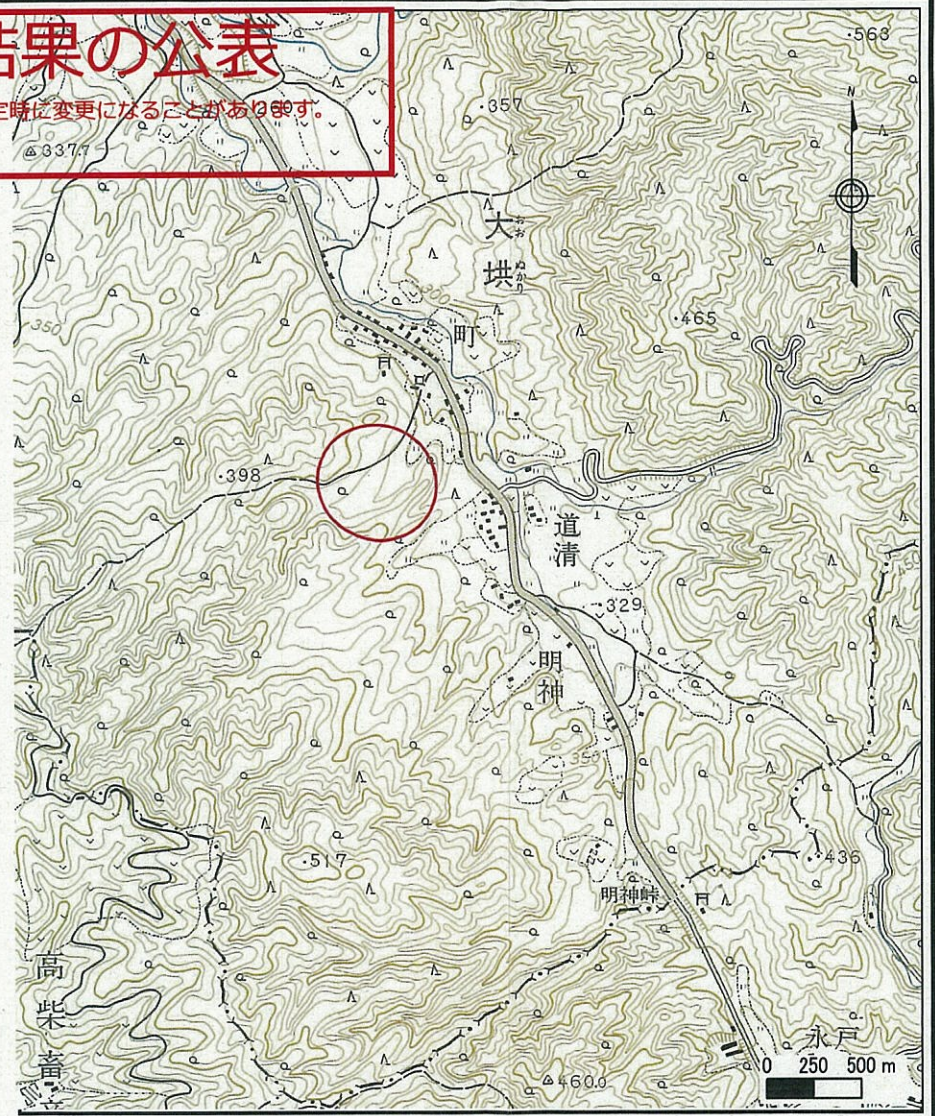
土砂災害警戒区域等の指定の公示に係る図書（その1）

基礎調査結果の公表

※この公表図書は予告図のため、指定時に変更になることがあります。



(1/200,000)



(1/25,000)

様式-1(土)
土砂災害警戒区域・土砂災害特別警戒区域 位置図

自然現象の種類	土石流
溪流番号	30482A0064
溪流名	萩平沢
所在地	福島県東白川郡矢祭町大字大塚字町

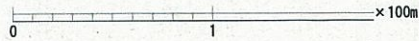
この地図は、国土地理院長の承認を得て、同院発行の1/200,000 地勢図、1/25,000 地形図を複製したものである。(承認番号 平21東複、第181号)

基礎調査結果の公表

この公表図書は予定図のため、指定時に変更になることがあります。



横断測線の区間	力の大きさのうち最大のもの (kN/m ²)	土石流の高さ (m)
①	25.79	1.37



様式-2 (土)

土砂災害警戒区域・土砂災害特別警戒区域区域図

土砂災害防止法施行令第二条の基準に該当する区域
 土砂災害防止法施行令第三条の基準に該当する区域
 それ以外の区域



縮尺
1:2,500

自然現象の種類
土石流
告示番号
告示年月日

溪流番号	3048A0064
溪流名	萩平沢
所在地	福島県東白川郡矢祭町大字大塚字町