

基礎調査結果の公表

※この公表図書は予定図のため、指定時に変更になることがあります。



(1/200,000)



(1/25,000)

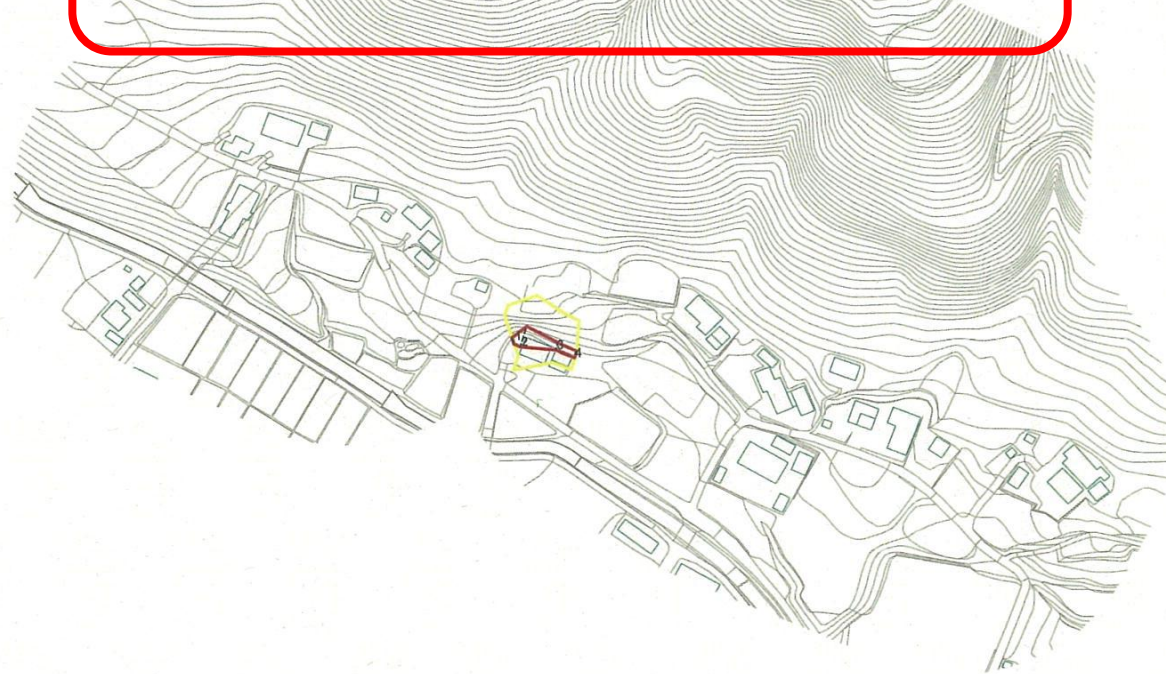
様式-1 (土)
土砂災害警戒区域・土砂災害特別警戒区域 位置図

自然現象の種類	急傾斜地の崩壊
溪流番号	31-3
溪流名	田中内-3
所在地	福島市佐原字田中内

この地図は、国土地理院長の承認を得て、同院発行の20万分の1・2万5千分の1の地形図を複製したものである。（認証番号 平19東複 第244号）

基礎調査結果の公表

※この公表図書は予定図のため、指定時に変更になることがあります。



0 25 50 100
m

図中の数字は横断測線番号を示す

様式-2(急)
土砂災害警戒区域・土砂災害特別警戒区域
区域図(その1)

土砂災害警戒区域 (土砂災害防止法施行令第2条の基準に該当する区域)		縮尺 1:2,500
土砂災害特別警戒区域 (土砂災害防止法施行令第3条の基準に該当する区域)		
土砂災害特別警戒区域 (土砂災害防止法施行令第3条の基準に該当する区域) 崩壊の危険による土石等の堆積力が100kN/m ² を超える区域		縮尺 1:2,500
土砂災害特別警戒区域 (土砂災害防止法施行令第3条の基準に該当する区域) 崩壊の危険による土石等の堆積の高さが3mを超える区域		

自然現象の種類	急傾斜地の崩壊	箇所番号	31-3
告示番号		箇所名	田中内-3
告示年月日		所在地	福島市佐原字田中内