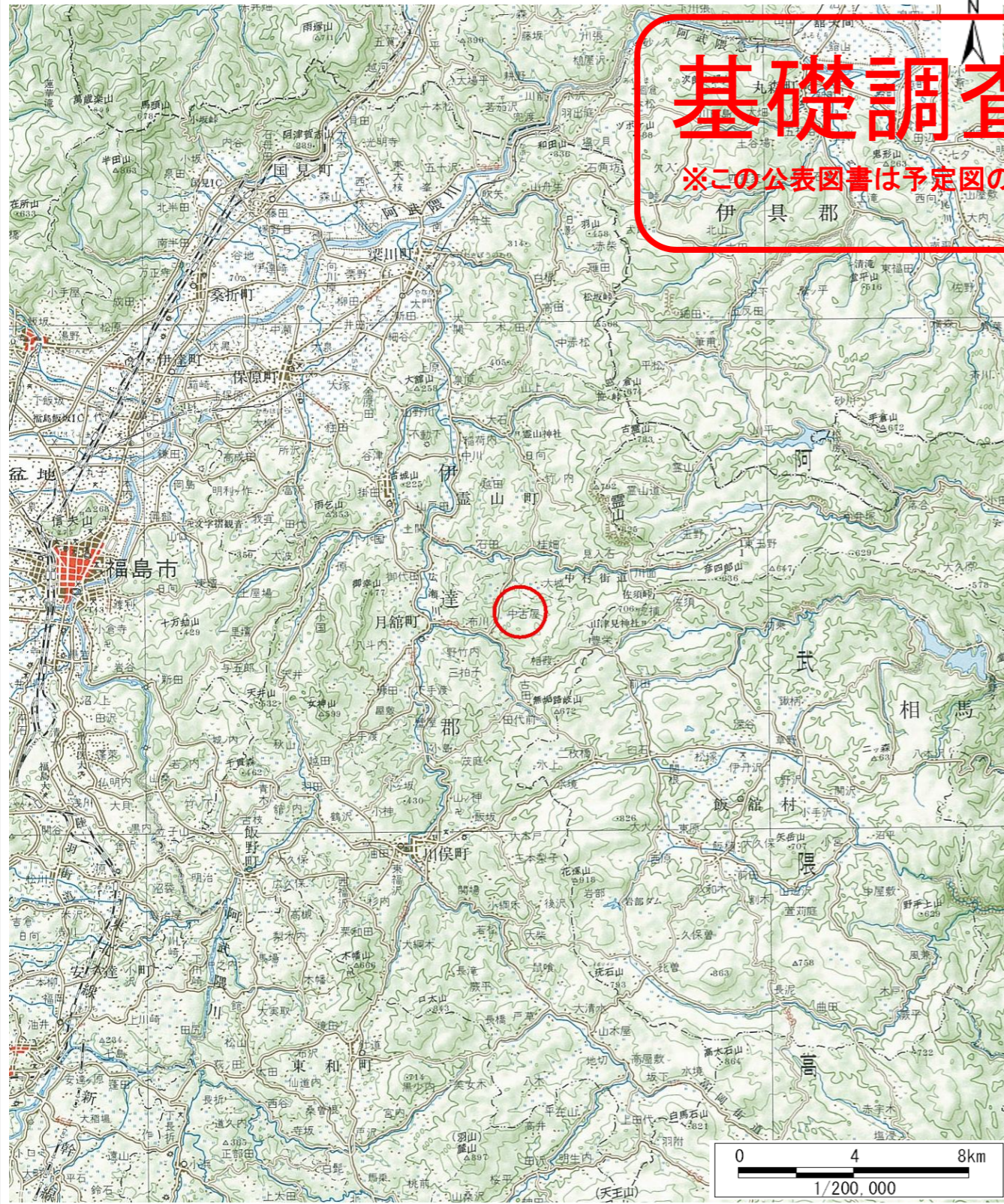
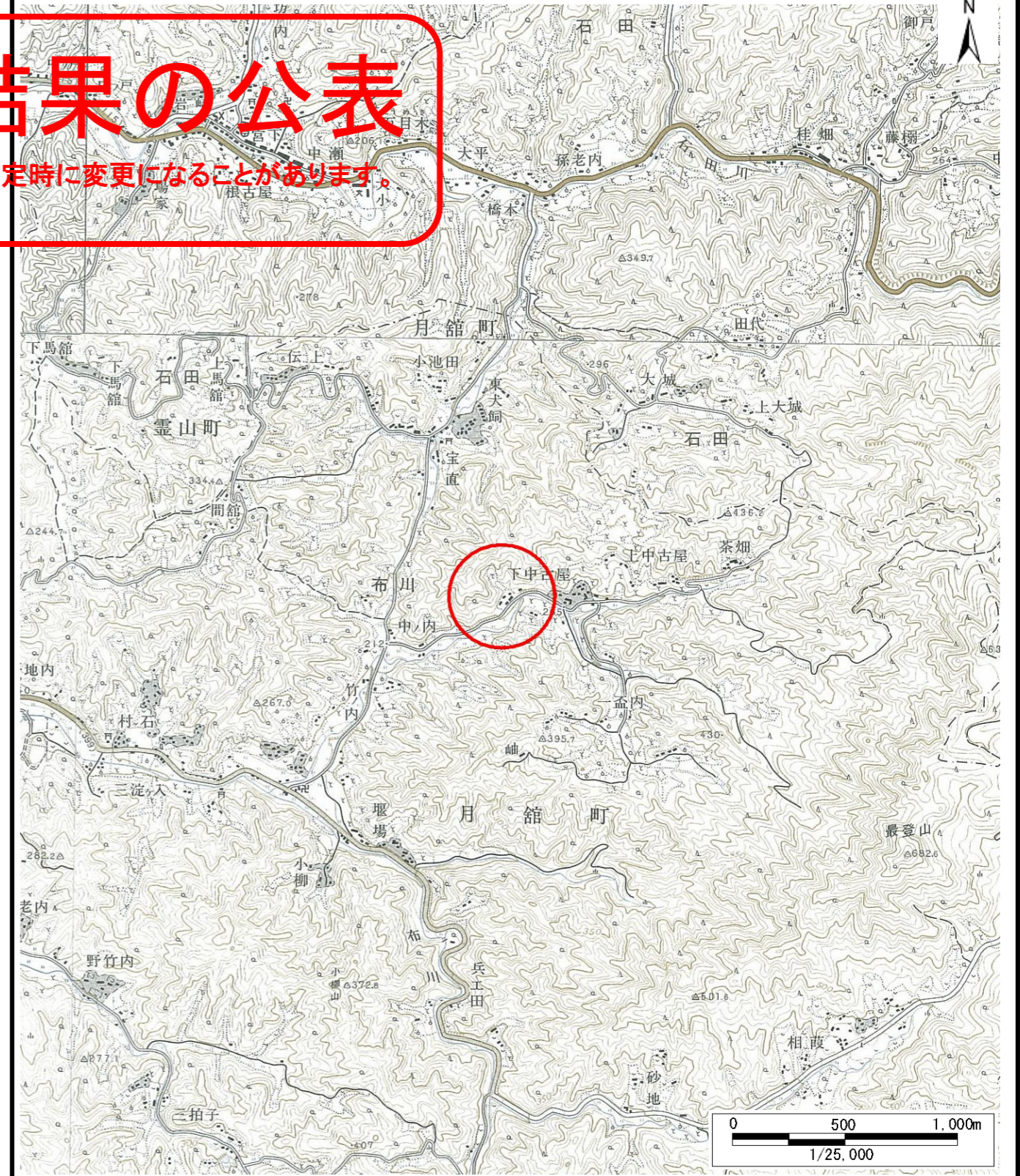


基礎調査結果の公表

※この公表図書は予定図のため、指定時に変更になることがあります。



(1/200,000)



(1/25,000)

様式-1 (土)

土砂災害警戒区域・土砂災害特別警戒区域 位置図

自然現象の種類	土石流
溪流番号	10307B0034-1
溪流名	下中古屋沢-1
所在地	伊達市月舘町布川字下中古屋

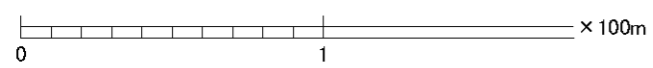
この地図は、国土地理院長の承認を得て、同院発行の数値地図20000(地図画像)及び数値地図25000(地図画像)を複製したものである。(承認番号 平25情複、第672号)

基礎調査結果の公表

※この公表図書は予定図のため、指定時に変更になることがあります。



横断測線の区間	力の大きさのうち最大のもの(kN/m ²)	土石流の高さ(m)
①	19.59	0.44



様式-2(土)		土砂災害警戒区域 (土砂災害防止法施行令第二条の基準に該当する区域)	土砂災害特別警戒区域 (土砂災害防止法施行令第三条の基準に該当する区域)	土砂災害警戒区域等以外の区域	N 縮尺 1:2,500	自然現象の種類	土石流	溪流番号	10307B0034-1	
土砂災害警戒区域・土砂災害特別警戒区域図		土石等の高さが1mを越え、その衝撃力が50kN/mを超える区域	土石等の高さが1mを越え、その衝撃力が50kN/mを超えない区域	上記以外の区域		告示番号			溪流名	下中古屋沢-1
						告示年月日			所在地	伊達市月舘町布川字下中古屋