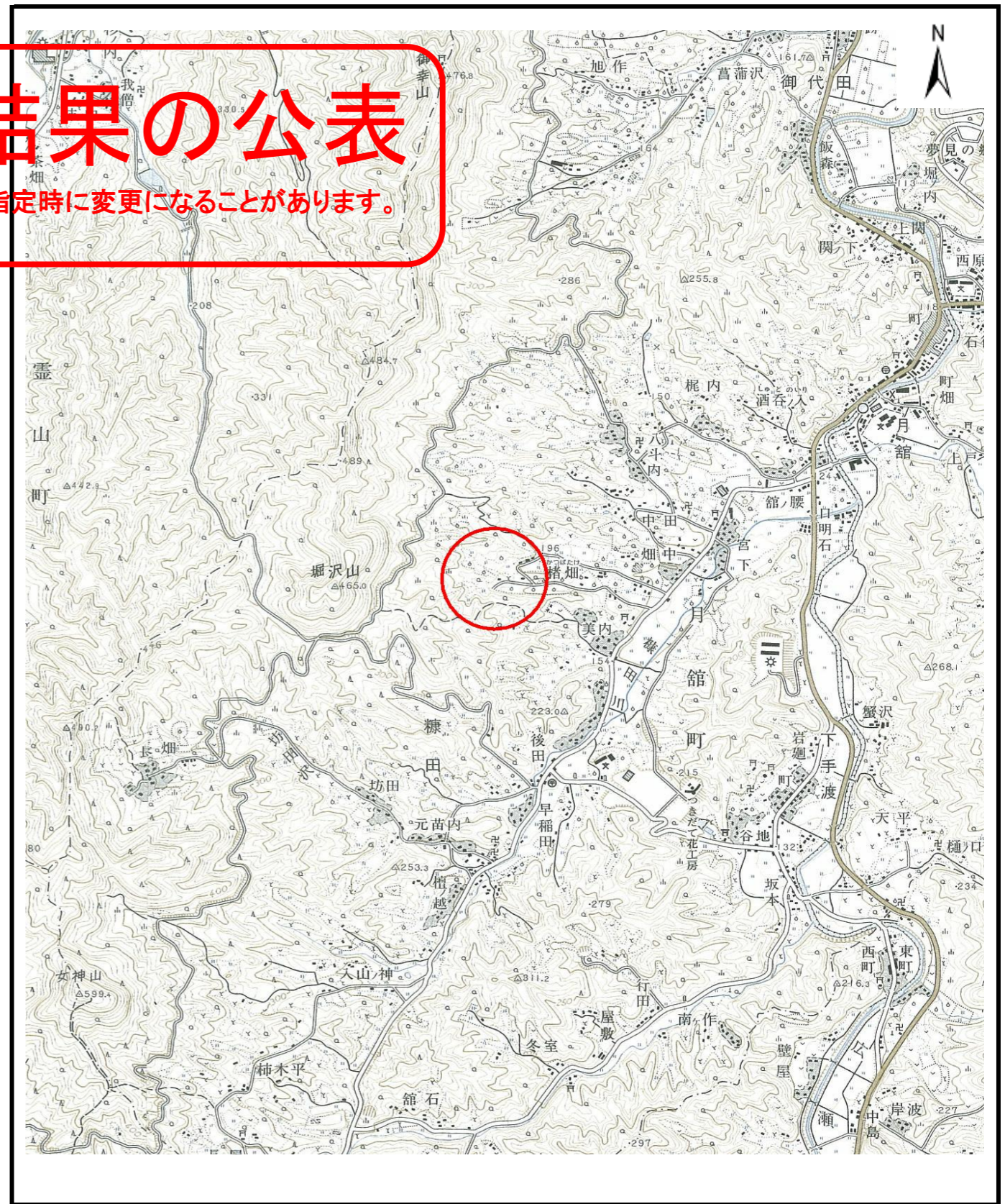


基礎調査結果の公表

※この公表図書は予定図のため、指定時に変更になることがあります。



(1/200,000)



(1/25,000)

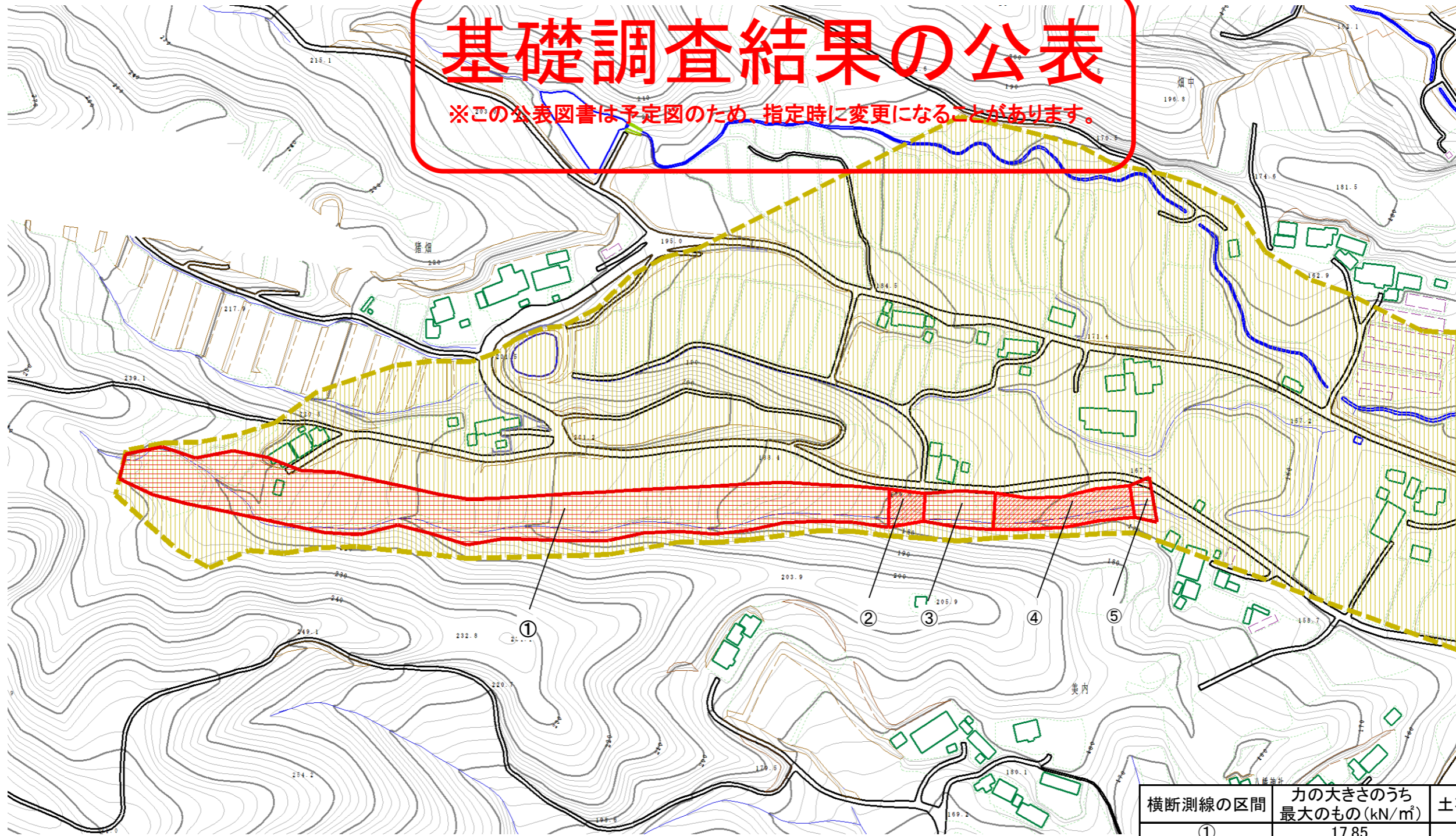
| |
|-------------------------|
| 様式-1 (土) |
| 土砂災害警戒区域・土砂災害特別警戒区域 位置図 |

| | |
|---------|----------------|
| 自然現象の種類 | 土石流 |
| 溪流番号 | 10307A0119 |
| 溪流名 | 畑中3号沢 |
| 所在地 | 福島県伊達市月舘町糠田字畑中 |

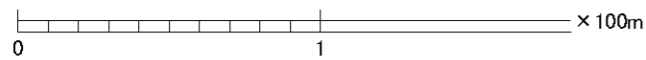
この地図は、国土地理院長の承認を得て、同院発行の数値地図25000(地図画像)、数値地図200000(地図画像)を複製したものです。(承認番号 平23東複 第89号)

基礎調査結果の公表

※この公表図書は予定図のため、指定時に変更になることがあります。



| 横断測線の区間 | 力の大きさのうち最大のもの(kN/m ²) | 土石流の高さ(m) |
|---------|-----------------------------------|-----------|
| ① | 17.85 | 0.86 |
| ② | 18.76 | 1.16 |
| ③ | 10.56 | 0.74 |
| ④ | 17.55 | 1.06 |
| ⑤ | 9.48 | 0.77 |



様式-2(土)

土砂災害警戒区域・土砂災害特別警戒区域
区域図

土砂災害警戒区域
(土砂災害防止法施行令第二条の基準に該当する区域)

| | | |
|---|---|--|
| 土砂災害特別警戒区域 (土砂災害防止法施行令第三条の基準に該当する区域) | 土石等の高さ1mを超え、その衝撃力が50kN/m ² を超える区域 | |
| | 土石等の高さ1mを超え、その衝撃力が50kN/m ² を超えない区域 | |
| | 上記以外の区域 | |



縮尺
1:2,500

| | | | |
|---------|-----|------|----------------|
| 自然現象の種類 | 土石流 | 溪流番号 | 10307A0119 |
| 告示番号 | | 溪流名 | 畑中3号沢 |
| 告示年月日 | | 所在地 | 福島県伊達市月館町糠田字畑中 |

