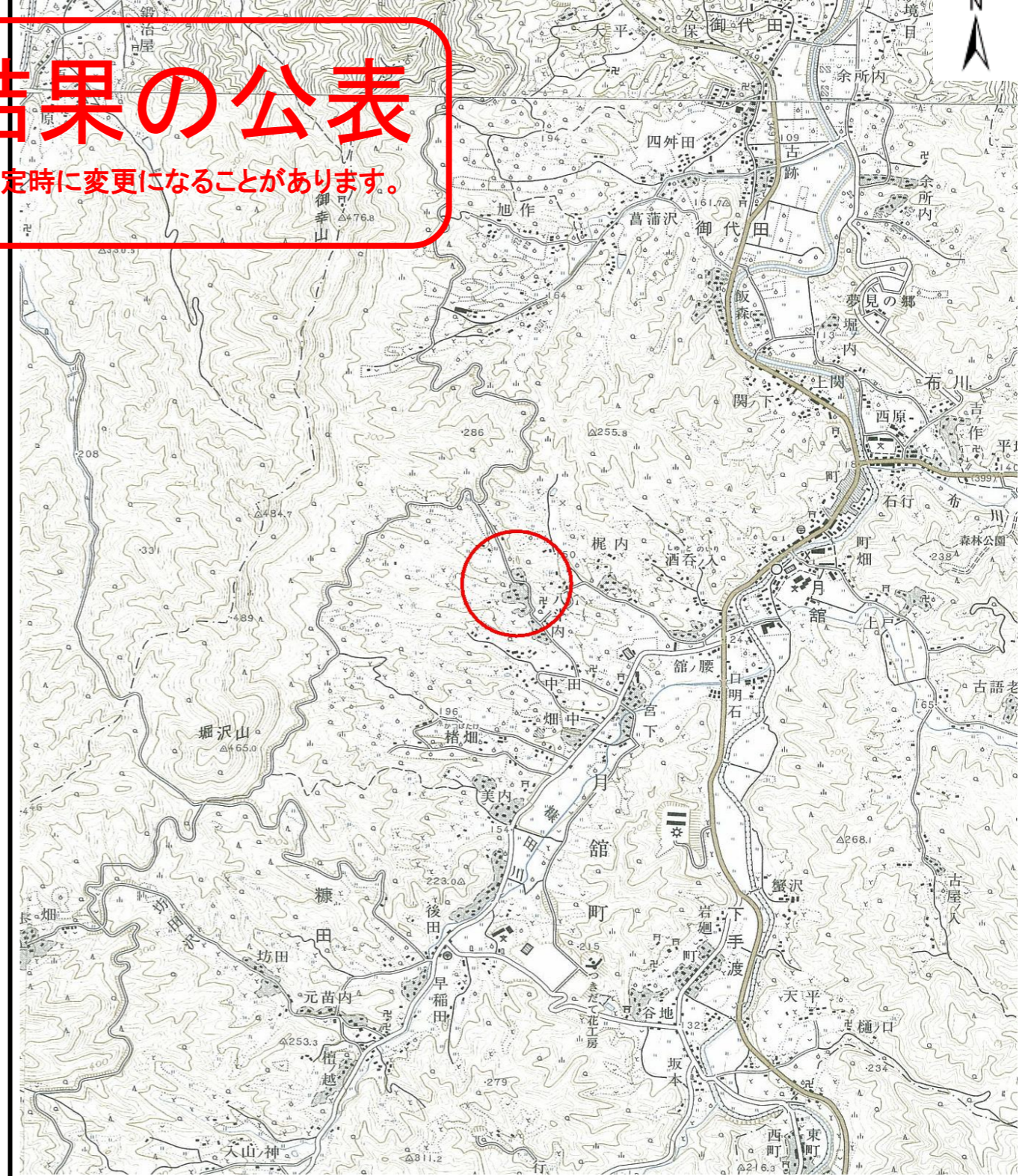


# 基礎調査結果の公表

※この公表図書は予定図のため、指定時に変更になることがあります。



(1/200,000)



(1/25,000)

様式-1 (土)

土砂災害警戒区域・土砂災害特別警戒区域 位置図

自然現象の種類	土石流
溪流番号	10307A0114
溪流名	八斗内沢
所在地	福島県伊達市月舘町糠田字八斗内

この地図は、国土地理院長の承認を得て、同院発行の数値地図25000(地図画像)、数値地図200000(地図画像)を複製したものです。(承認番号 平23東複 第89号)



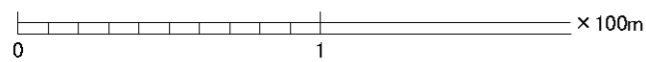
# 基礎調査結果の公表

※この公表図書は予定図のため、指定時に変更になることがあります。

月館町糠田



横断測線の区間	力の大きさのうち最大のもの(kN/m <sup>2</sup> )	土石流の高さ(m)
①	15.74	0.44



様式-2(土)

土砂災害警戒区域・土砂災害特別警戒区域  
区域図

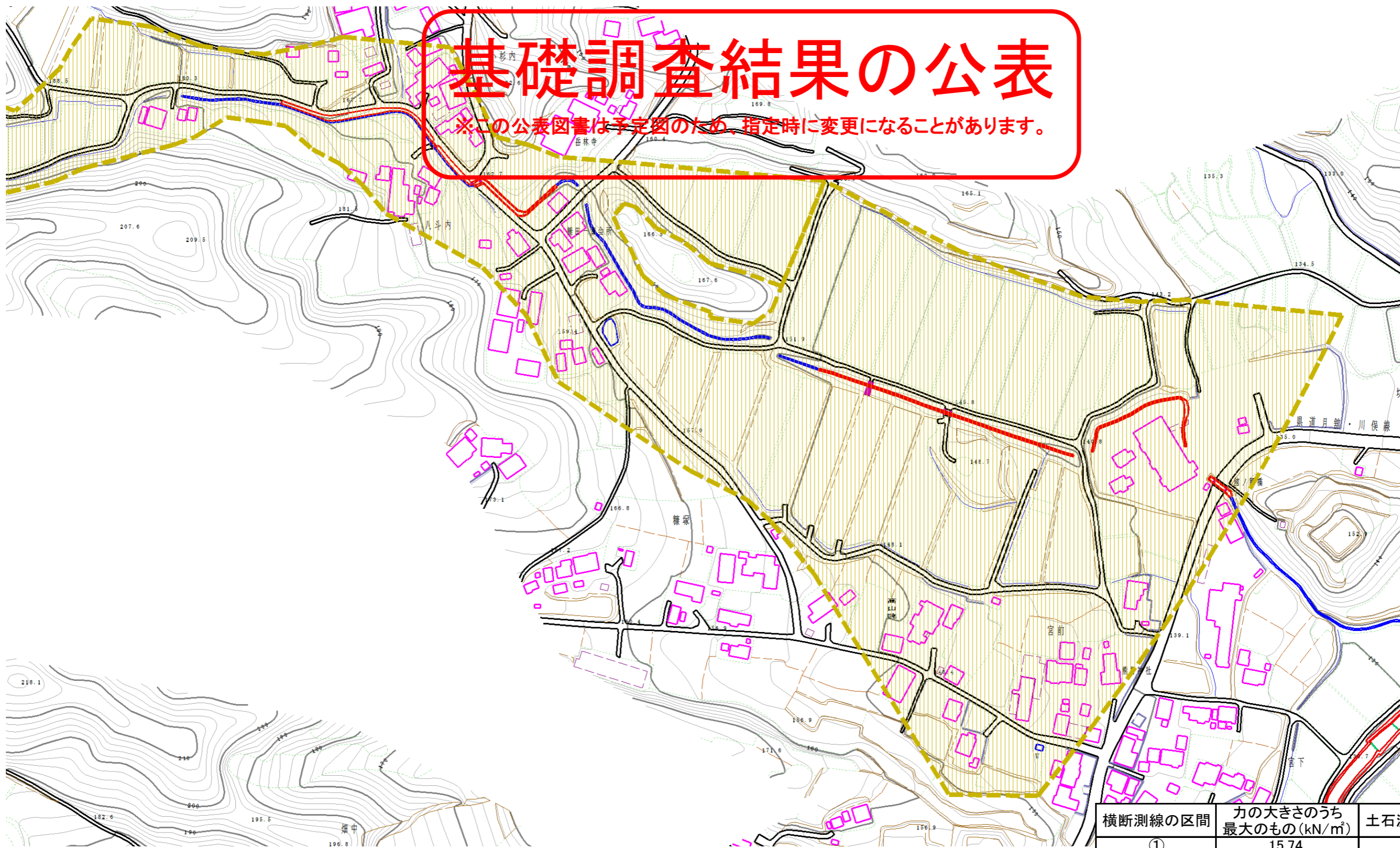
土砂災害警戒区域 (土砂災害防止法施行令第二条の基準に該当する区域)		
土砂災害特別警戒区域 (土砂災害防止法施行令第三条の基準に該当する区域)	土石等の高さ1mを越え、その衝撃力が50kN/m <sup>2</sup> を越える区域	
	土石等の高さ1mを越え、その衝撃力が50kN/m <sup>2</sup> を越えない区域	
	上記以外の区域	

縮尺  
1:2,500

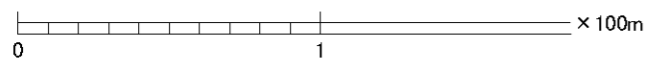
自然現象の種類	土石流	溪流番号	10307A0114
告示番号		溪流名	八斗内沢
告示年月日		所在地	福島県伊達市月館町糠田字八斗内

# 基礎調査結果の公表

※この公表図書は予定図のため、指定時に変更になることがあります。



横断測線の区間	力の大きさのうち最大のもの(kN/m <sup>2</sup> )	土石流の高さ(m)
①	15.74	0.44



様式-2(土)

土砂災害警戒区域・土砂災害特別警戒区域  
区域図

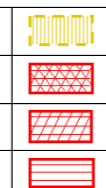
土砂災害警戒区域  
(土砂災害防止法施行令第二條の基準に該当する区域)

土砂災害特別警戒区域  
(土砂災害防止法施行令第三條の基準に該当する区域)

土砂等の高さ1mを超え、その衝撃力が50kN/m<sup>2</sup>を超える区域

土砂等の高さ1mを超え、その衝撃力が50kN/m<sup>2</sup>を超えない区域

上記以外の区域



縮尺  
1:2,500

自然現象の種類  
告示番号  
告示年月日

土石流	溪流番号	10307A0114
	溪流名	八斗内沢
	所在地	福島県伊達市月舘町糠田字八斗内