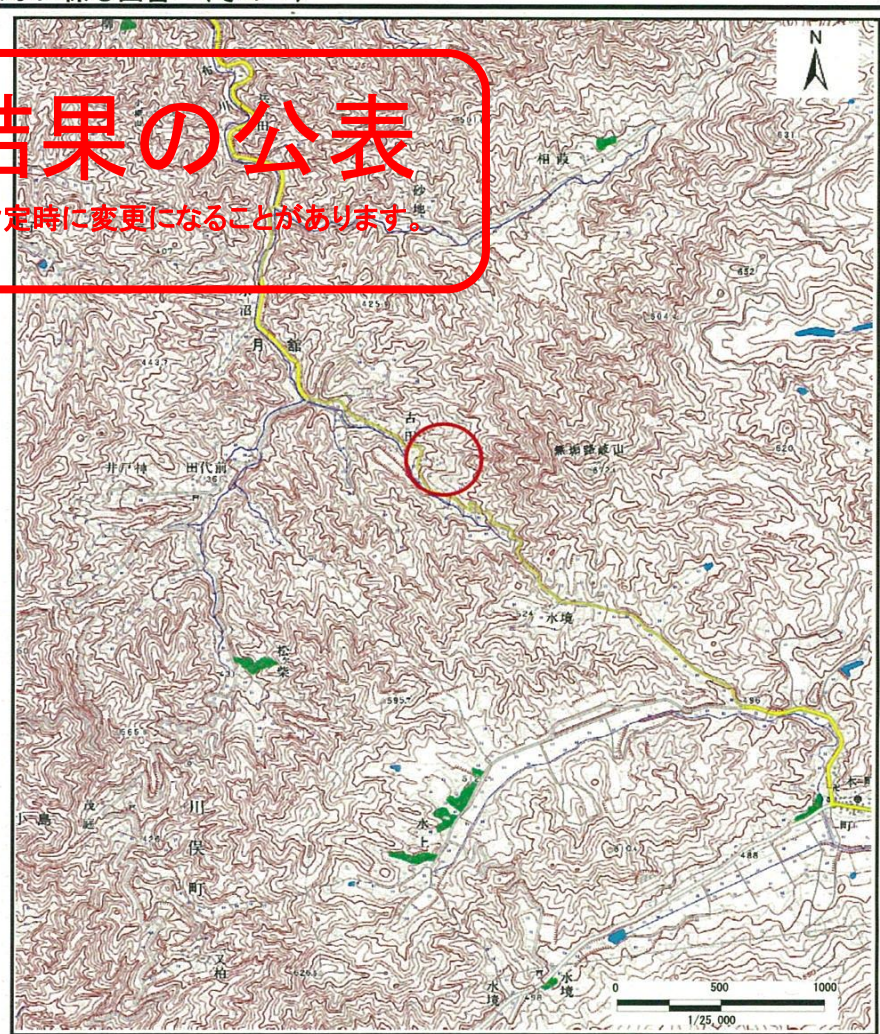


# 基礎調査結果の公表

※この公表図書は予定図のため、指定時に変更になることがあります。



(1/200,000)



(1/25,000)

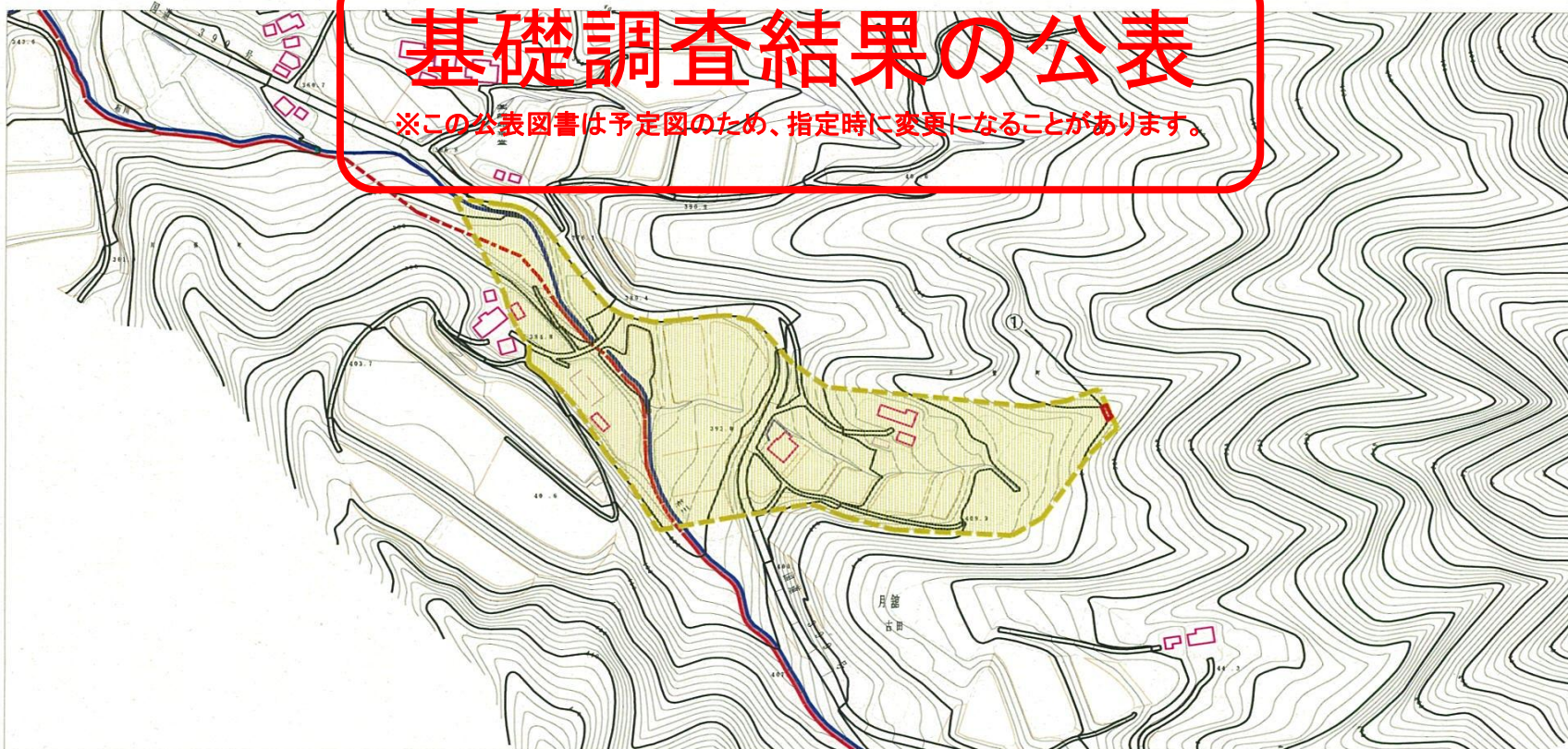
様式-1 (土)  
土砂災害警戒区域・土砂災害特別警戒区域 位置図

自然現象の種類	土石流
溪流番号	10307A0062
溪流名	古谷地2号沢
所在地	伊達市月館町月館字古田

この地図は、国土地理院長の承認を得て、同院発行の数値地図200000(地図画像)、数値地図25000(地図画像)を複製したものである。(承認番号 平22東複 第116号)

# 基礎調査結果の公表

※この公表図書は予定図のため、指定時に変更になることがあります。



横断測線の区間	力の大きさのうち最大のもの (KN/m <sup>2</sup> )	土石流の高さ (m)
①	16.00	0.42

様式-2(土) 土砂災害警戒区域・土砂災害特別警戒区域図	土砂災害警戒区域 (土砂災害防止法施行令第二条の基準に該当する区域)		自然現象の種類 土石流	溪流番号 10307A0062	
	土砂災害特別警戒区域 (土砂災害防止法施行令第三条の基準に該当する区域)			告示番号	溪流名 古谷地2号沢
	上記以外の区域			告示年月日	所在地 伊達市月館町月館字古田
		縮尺 1:2,500	北		