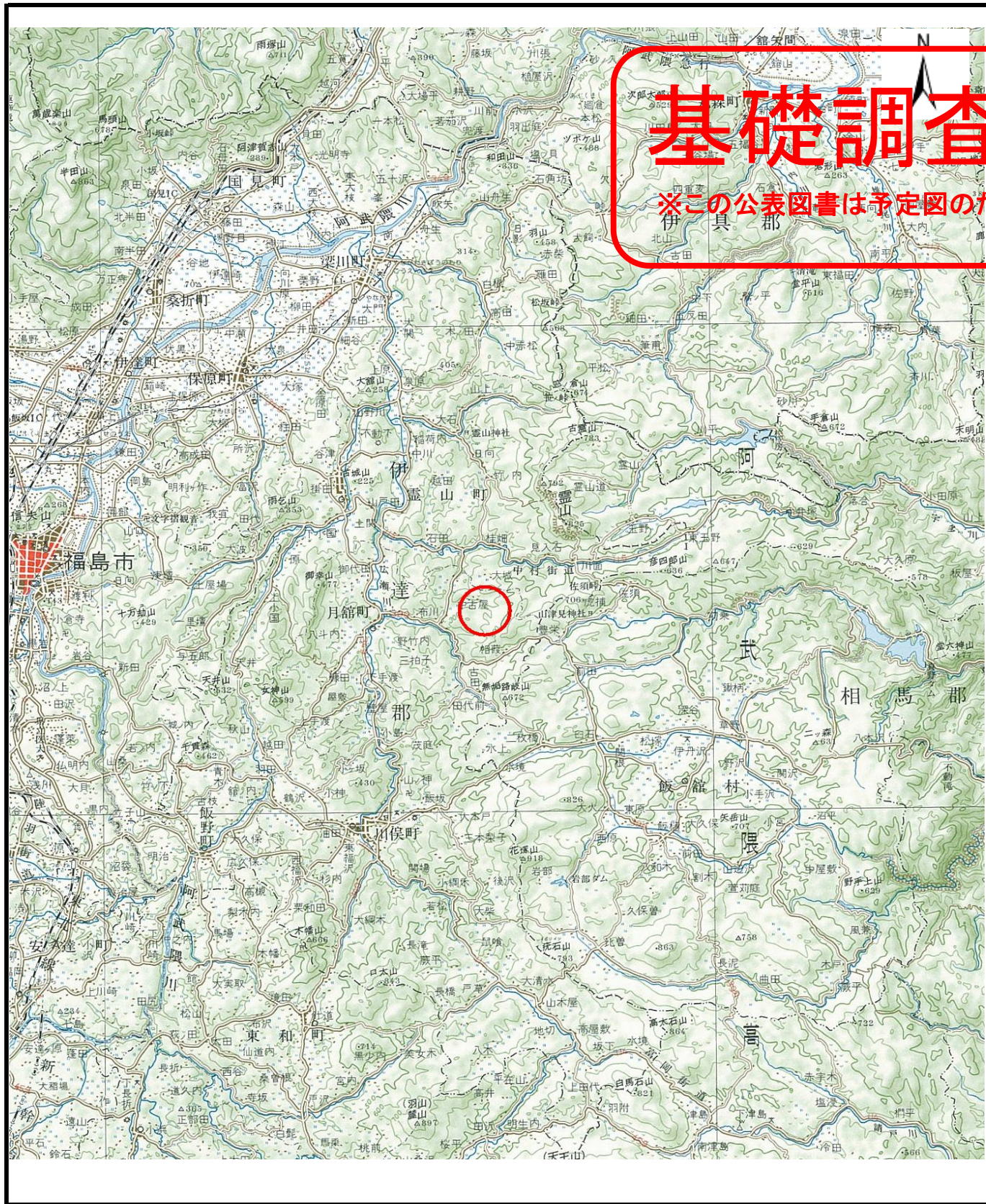
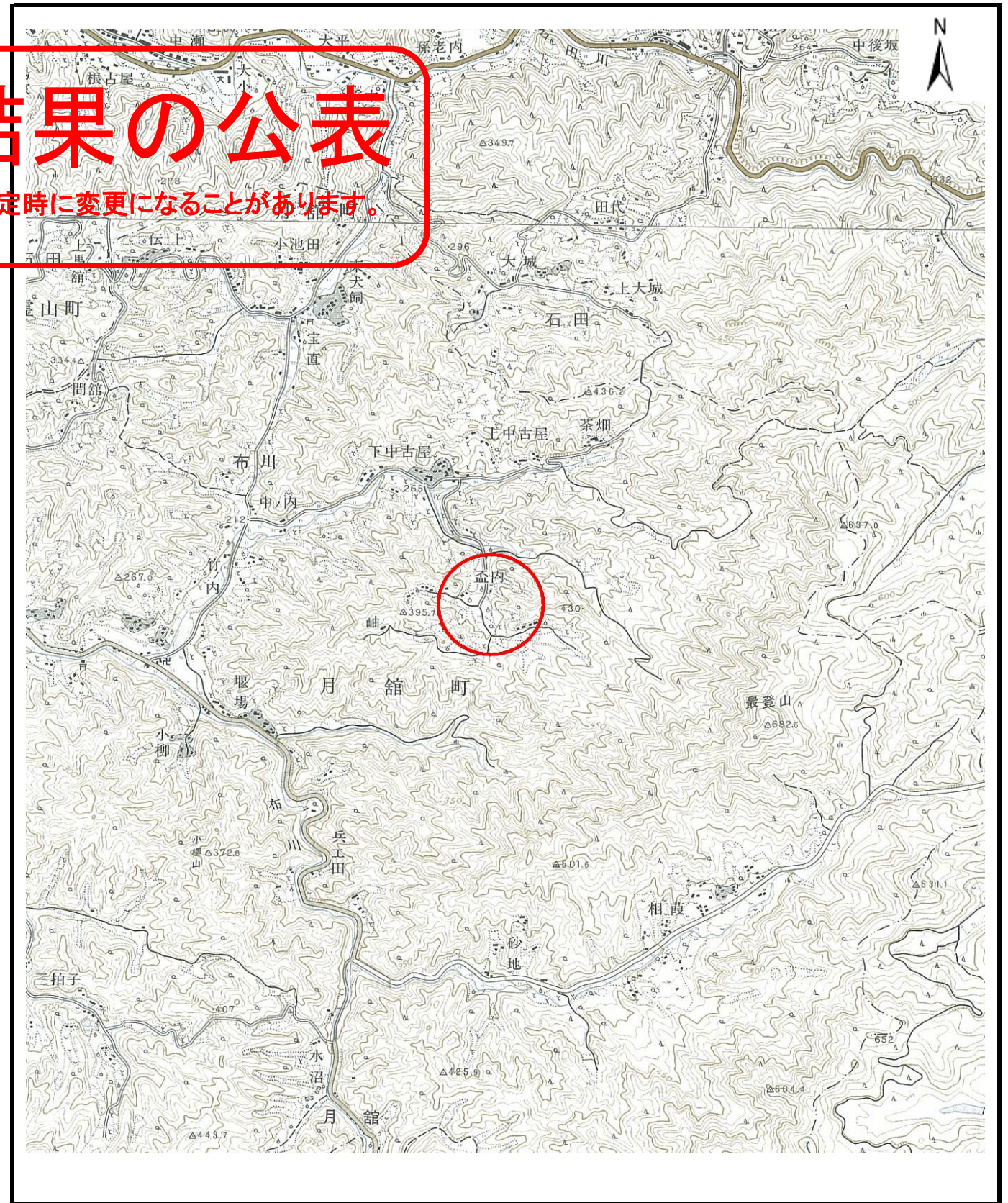


基礎調査結果の公表

※この公表図書は予定図のため、指定時に変更になることがあります。



(1/200,000)



(1/25,000)

様式-1 (土)

土砂災害警戒区域・土砂災害特別警戒区域 位置図

自然現象の種類	土石流
溪流番号	10307A0039-1
溪流名	上中古屋2号沢-1
所在地	福島県伊達市月舘町布川字上中古屋

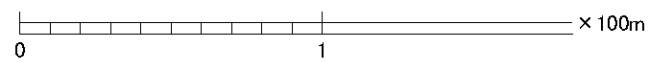
この地図は、国土地理院長の承認を得て、同院発行の数値地図25000(地図画像)、数値地図20000(地図画像)を複製したものです。(承認番号 平23東複 第89号)

基礎調査結果の公表

※この公表図書は予定図のため、指定時に変更になることがあります。



横断測線の区間	力の大きさのうち最大のもの(kN/m ²)	土石流の高さ(m)
①	15.76	0.58



様式-2(土)

土砂災害警戒区域・土砂災害特別警戒区域区域図

土砂災害警戒区域 (土砂災害防止法施行令第二条の基準に該当する区域)		
土砂災害特別警戒区域 (土砂災害防止法施行令第三条の基準に該当する区域)	土石等の高さが1mを超え、その衝撃力が50kN/m ² を超える区域	
	土石等の高さが1mを超え、その衝撃力が50kN/m ² を超えない区域	
	上記以外の区域	

縮尺
1:2,500

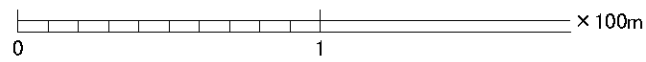
自然現象の種類	土石流	溪流番号	10307A0039-1
告示番号		溪流名	上中古屋2号沢-1
告示年月日		所在地	福島県伊達市月館町布川字上中古屋

基礎調査結果の公表

※この公表図書は予定図のため、指定時に変更になることがあります。



横断測線の区間	力の大きさのうち最大のもの(kN/m ²)	土石流の高さ(m)
①	15.76	0.58



様式-2(土)

土砂災害警戒区域・土砂災害特別警戒区域
区域図

土砂災害警戒区域
(土砂災害防止法施行令第二条の基準に該当する区域)

土砂災害特別警戒区域 (土砂災害防止法施行令第三条の基準に該当する区域)	土石等の高さ1mを超え、その衝撃力が50kN/m ² を超える区域	
	土石等の高さ1mを超え、その衝撃力が50kN/m ² を超えない区域	
	上記以外の区域	

N
縮尺
1:2,500

自然現象の種類	土石流	溪流番号	10307A0039-1
告示番号		溪流名	上中古屋2号沢-1
告示年月日		所在地	福島県伊達市月舘町布川字上中古屋