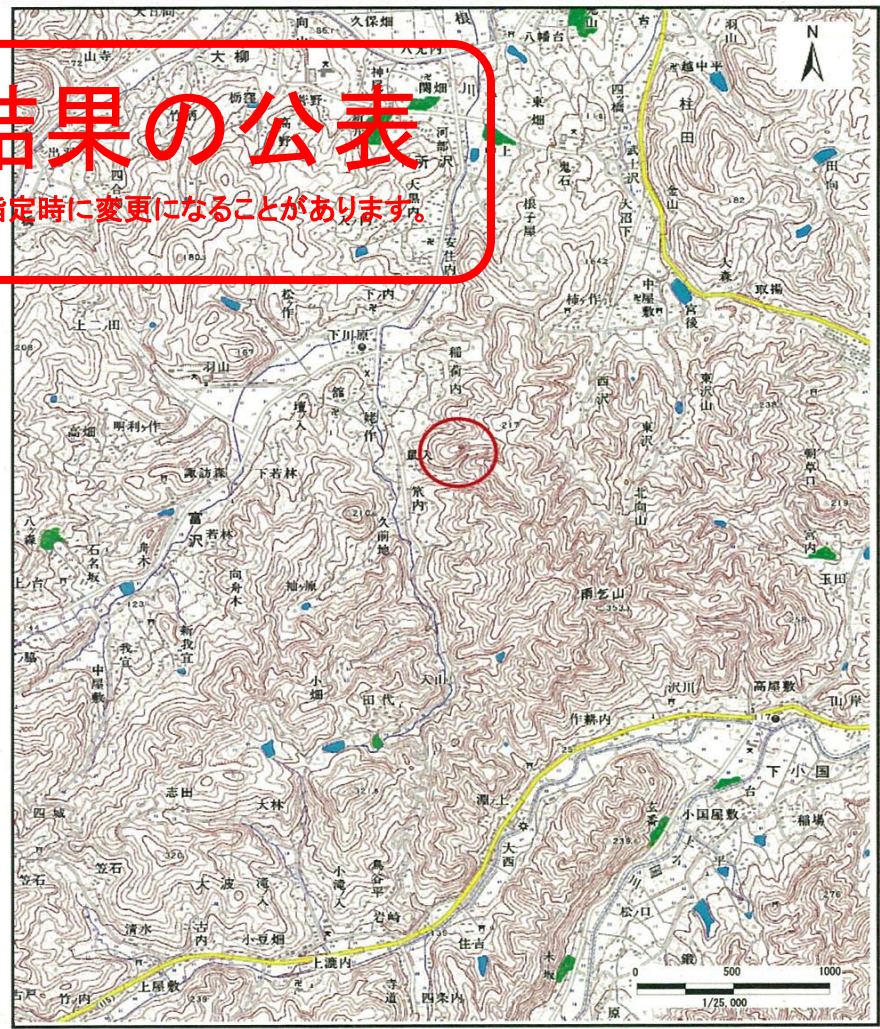


基礎調査結果の公表

※この公表図書は予定図のため、指定時に変更になることがあります。



(1/200,000)



(1/25,000)

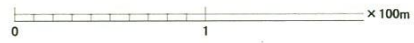
様式-1(土)
土砂災害警戒区域・土砂災害特別警戒区域 位置図

自然現象の種類	土石流
溪流番号	10305A0031-1
溪流名	鼠入沢-1
所在地	伊達市保原町富沢字筑内、字鼠入沢

この地図は、国土地理院長の承認を得て、同院発行の数値地図200000(地図画像)、数値地図25000(地図画像)を複製したものである。(承認番号 平22東複 第116号)

基礎調査結果の公表

※この公表図書は予定図のため、指定時に変更になることがあります。



横断測線の区間	力の大きさのうち最大のもの (KN/m ²)	土石流の高さ (m)
①	13.03	0.55

様式-2(土)
土砂災害警戒区域・土砂災害特別警戒区域図

土砂災害警戒区域
(土砂災害防止法施行令第2条の基準に該当する区域)
土石等の高さが1mを超え、その動摩擦力が50kN/m²を超える区域
土砂災害特別警戒区域
(土砂災害防止法施行令第3条の基準に該当する区域)
土石等の高さが1mを超え、その動摩擦力が50kN/m²を超えない区域
上記以外の区域



縮尺 1:2,500

自然現象の種類	土石流	溪流番号	10305A0031-1
告示番号		溪流名	鼠入沢-1
告示年月日		所在地	伊達市保原町富沢字管内、字鼠入沢