

大学名称：会津大学

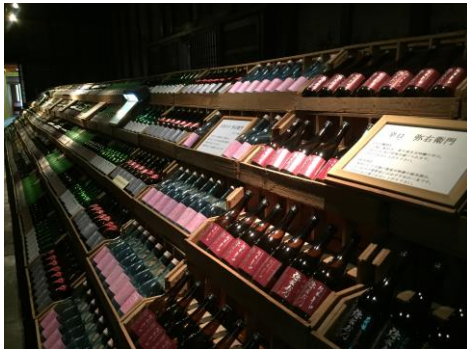
姓名：梁子佩

提交日期：2015/07/31

### <报告书>

游学活动的第一站，我们来到了福岛县农业综合中心。听取了关于福岛县对于农作物辐射检测机制的说明会，并对工作现场进行了参观。以前在超市买蔬菜水果都下意识地避开福岛县产，然而看到如此全面严格的检查流程，我对此也有了一个新的认识，感到安心，今后一定不会再对蔬果的产地有所顾虑了吧。

紧接着，我们来到了喜多方市，依次参观了藏屋敷 ADUMASA、小田付藏大道散步以及大和川酒造。品尝了著名的喜多方拉面和味增冰淇淋，并看到了神奇的观光藏马车。酒造中，我们听工作人员讲解了造酒流程，并看到了形形色色的日本酒，最后还得到了试饮的机会。虽然对酒不太了解，却不得不感叹确实是好酒。



傍晚，我们被分组带向了喜多方的民宿。女生都被安排在了“若草物语”，是个十分温馨别致的地方。老板娘非常亲切，大家很快就打成了一片。去菜地体验了农活后，我们协力做出了一桌丰盛的晚餐。

第二天，告别民宿的老板娘，我们来到了鹤城会馆。体验会津吉祥物小红牛彩绘的过程十分愉快，大家都尽情发挥，创造了属于自己的小红牛。之后，我们又对鹤城进行了参观，虽然秋天、春天都有来过，初夏的鹤城公园依然十分美丽。

在行程的最后，我们造访了会津本土企业 IIE。创业的始末十分励志，木棉的商品也都很吸引人。

在这两天的活动中，我结交了不少来自其他学校的朋友，对福岛文化有了更深入的了解，为福岛人民在灾后所表现出的坚韧所感动。我今后也会积极向国内的家人和朋友传达福岛县的真实情况。

