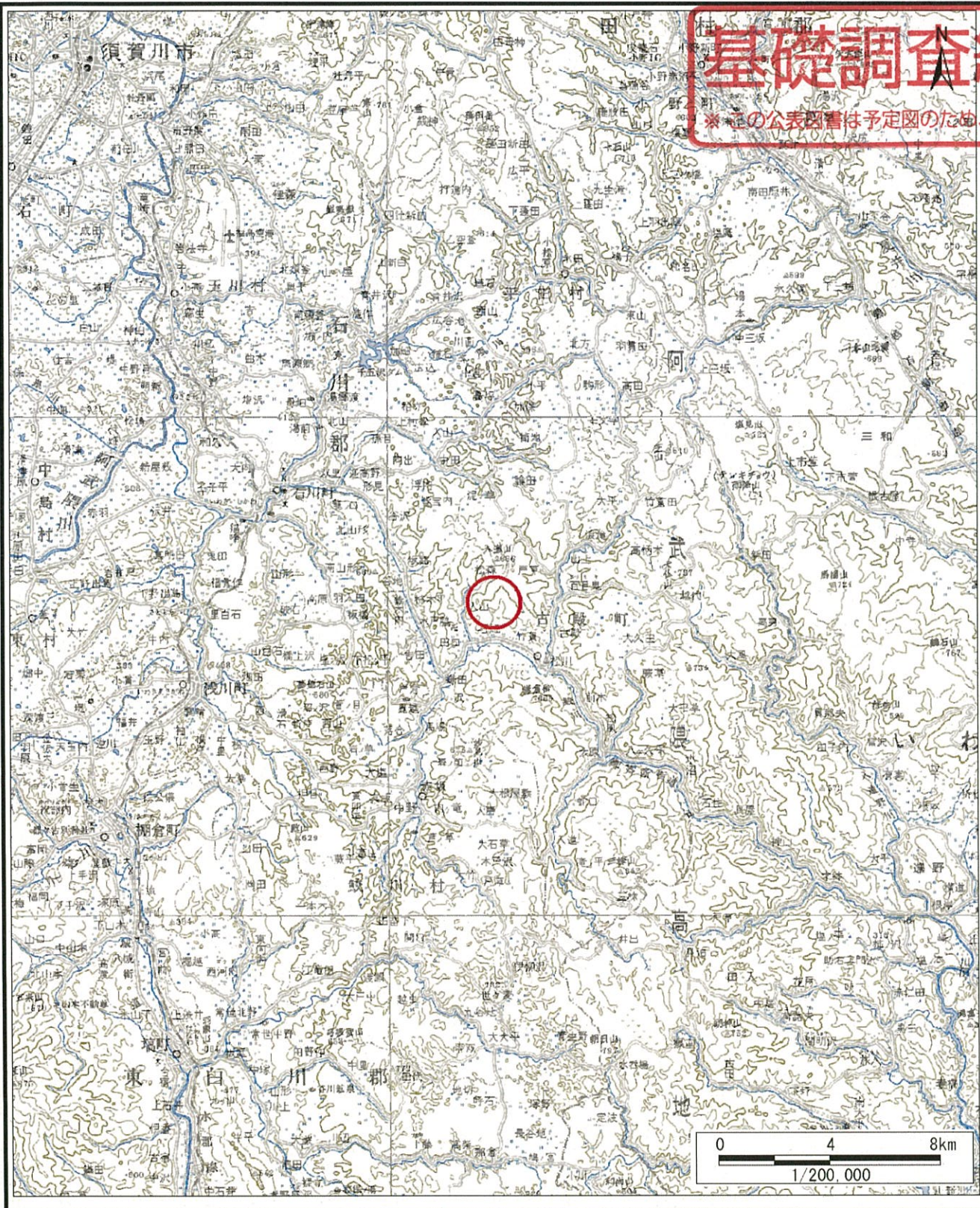
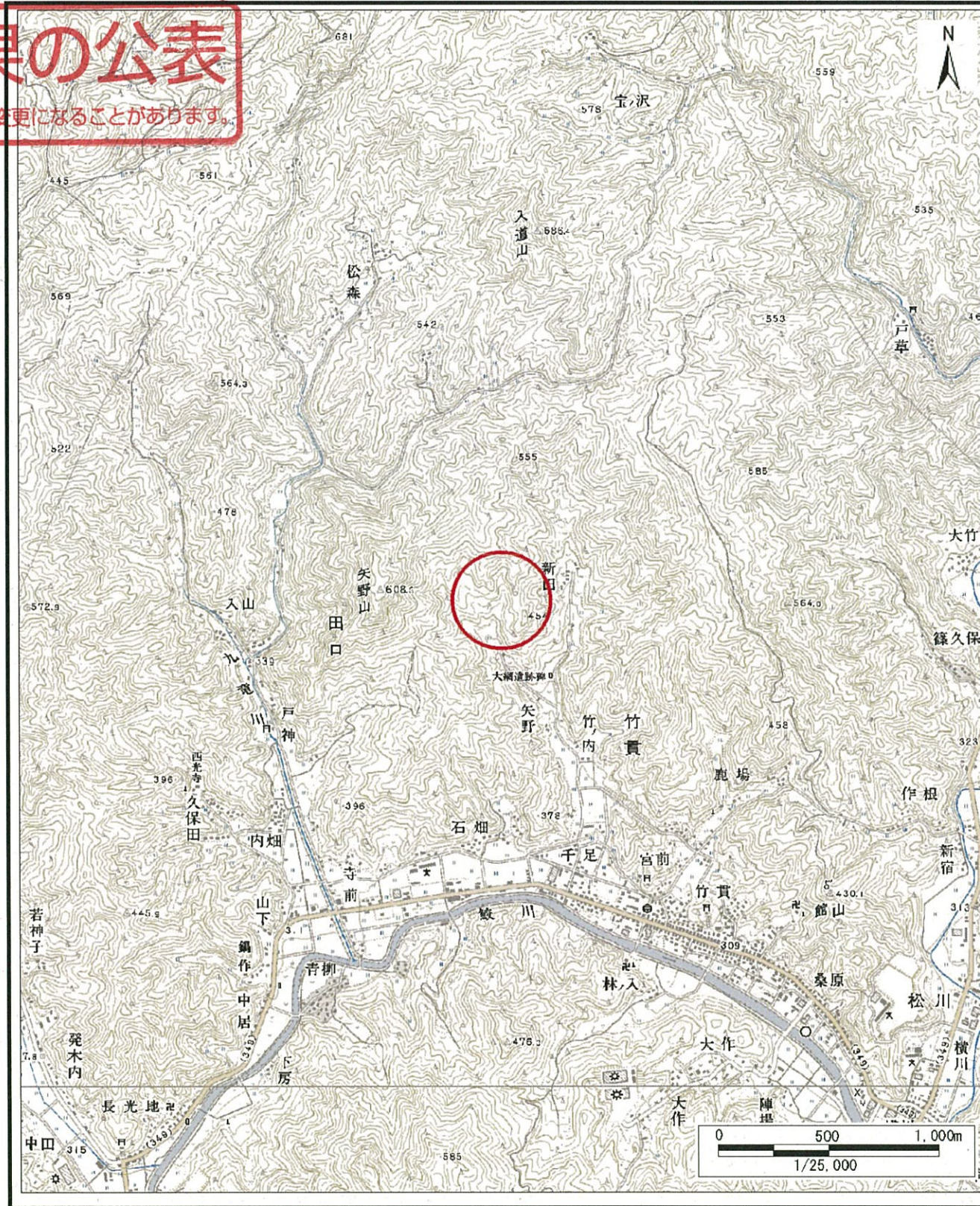


# 基礎調査結果の公表

※この公表図書は予定図のため、指定時に変更になることがあります。



(1/200,000)



(1/25,000)

様式-1(土)

土砂災害警戒区域・土砂災害特別警戒区域 位置図

自然現象の種類	土石流
溪流番号	20505B0176-3
溪流名	矢野沢-3
所在地	福島県石川郡古殿町大字竹貫字矢野

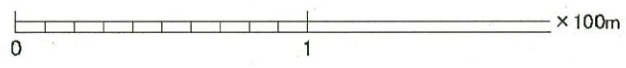
この地図は、国土地理院長の承認を得て、同院発行の数値地図200000(地図画像)及び数値地図25000(地図画像)を複製したものである。(承認番号 平24東複、第75号)

# 基礎調査結果の公表

※この公表図書は予定図のため、指定時に変更になることがあります。



横断測線の区間	力の大きさのうち最大のもの(kN/m <sup>2</sup> )	土石流の高さ(m)
①	26.11	0.55



様式-2(土) 土砂災害警戒区域・土砂災害特別警戒区域 区域図	土砂災害警戒区域 (土砂災害防止法施行令第二条の基準に該当する区域)		N 縮尺 1:2,500	自然現象 の種類 土石流	溪流番号 20505B0176-3
	土砂災害 特別警戒区域 (土砂災害防止法 施行令第三条の 基準に該当する区 域)			告示番号	溪流名 矢野沢-3
	土砂等の高さが1mを超え、 その衝撃力が50kN/m <sup>2</sup> を超える区域			告示年月日	所在地 福島県石川郡古殿町大字竹貫字矢野

# 基礎調査結果の公表

※ この公表図書は予定図のため、確定時に変更になることがあります。



様式-2(土)

土砂災害警戒区域・土砂災害特別警戒区域  
区域図

土砂災害警戒区域 (土砂災害防止法施行令第二条の基準に該当する区域)	
土砂災害特別警戒区域 (土砂災害防止法施行令第三条の基準に該当する区域)	
上記以外の区域	

N  
縮尺  
1:2,500

自然現象の種類	土石流	溪流番号	20505B0176-3
告示番号		溪流名	矢野沢-3
告示年月日		所在地	福島県石川郡古殿町大字竹貫字矢野