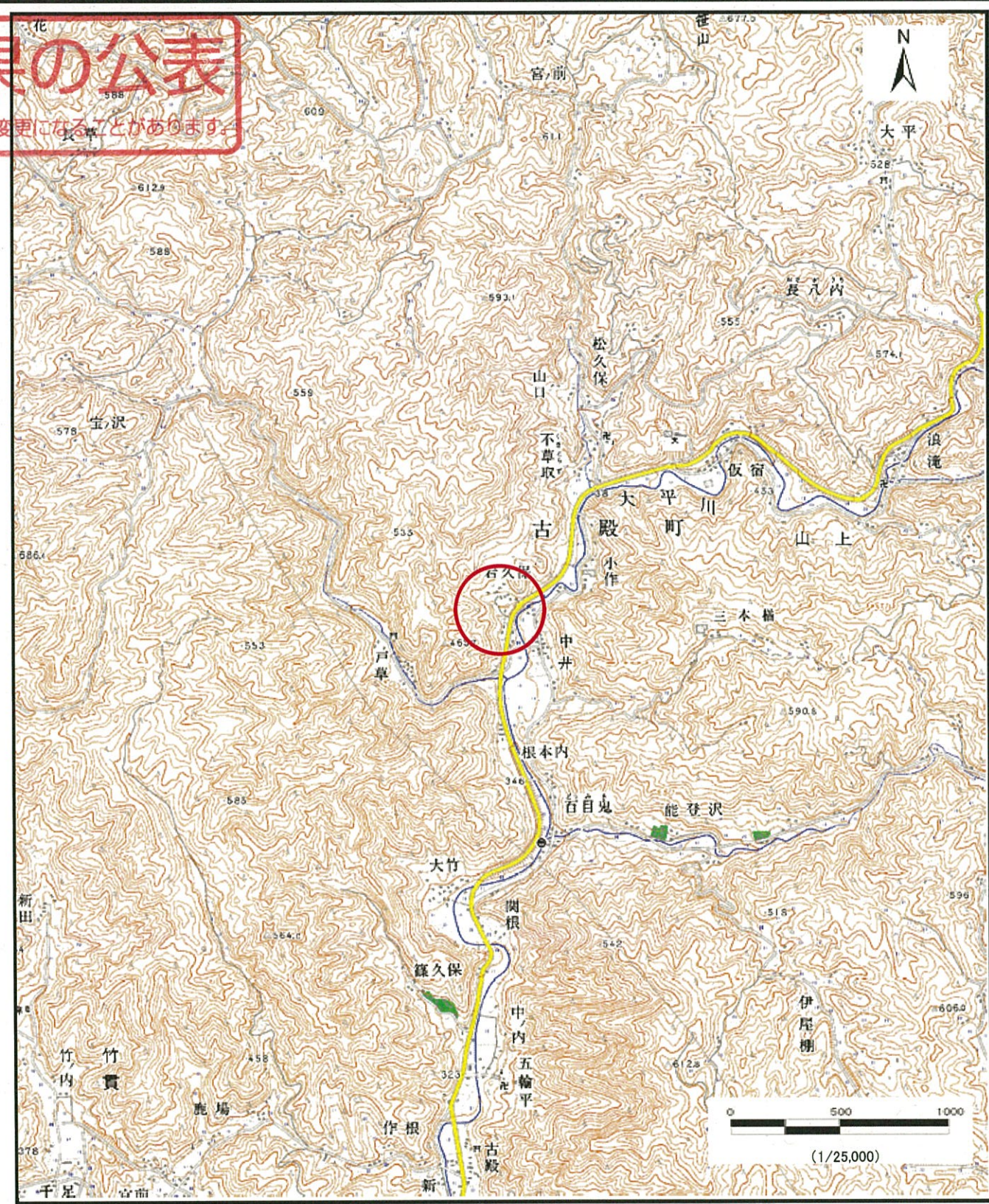
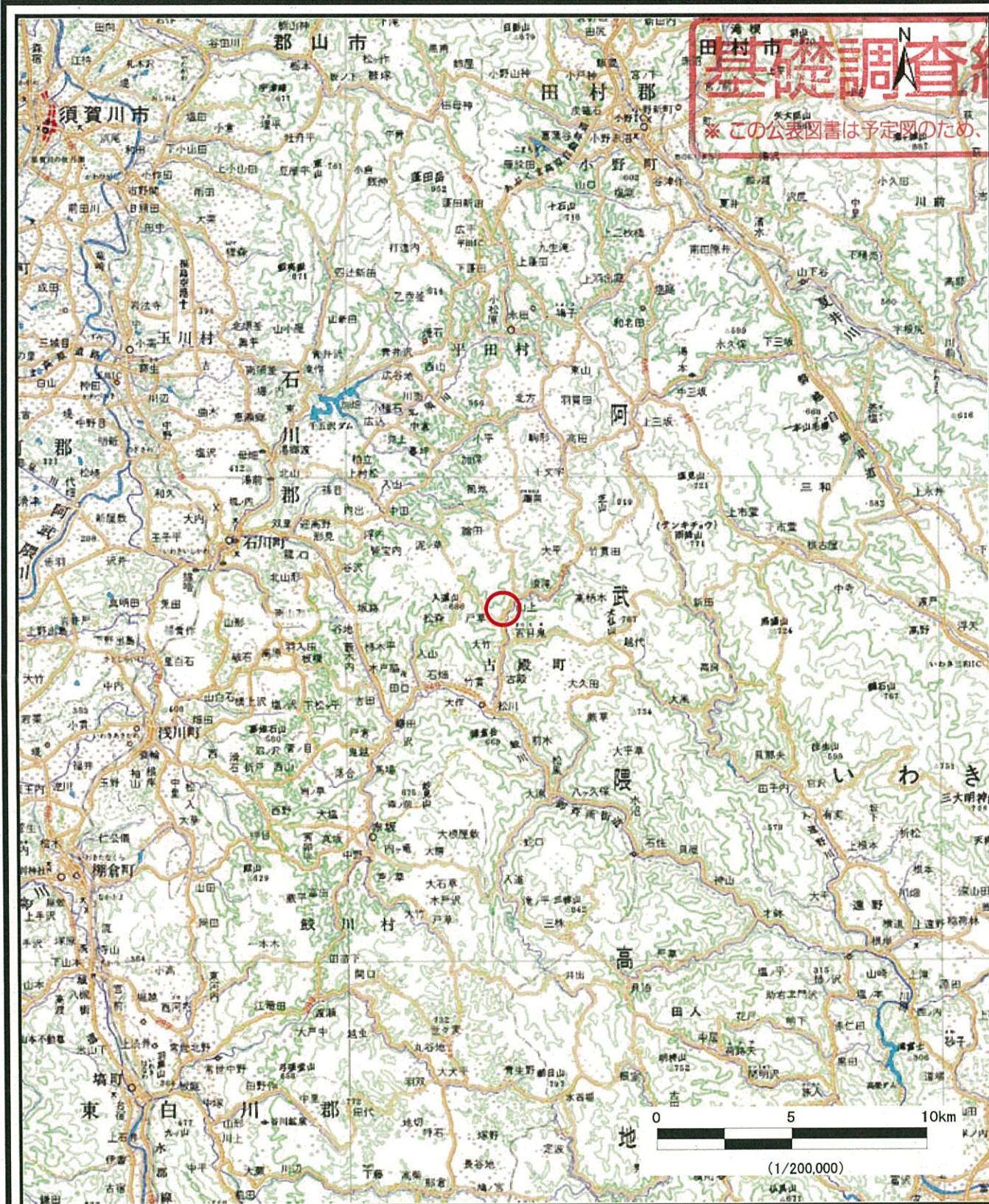


土砂災害警戒区域等の指定の公示に係る図書（その1）



基礎調査結果の公表

* この公表図書は予定図のため、指定時に変更になることがあります。

様式-1 (土)
土砂災害警戒区域・土砂災害特別警戒区域 位置図

自然現象の種類	土石流
溪流番号	20505B0130
溪流名	岩久保沢2号
所在地	石川郡古殿町大字山上字岩久保、落合

この地図は、国土地理院長の承認を得て、同院発行の数値地図200000(地図画像)、数値地図25000(地図画像)を複製したものである。(承認番号 平25情複、第757号)

基礎調査結果の公表

※ この公表図書は予定図のため、指定時に変更になることがあります。



横断測線の区間	力の大きさのうち最大のもの (KN/m ²)	土石流の高さ (m)
①	42.00	0.70

様式-2 (土) 土砂災害警戒区域・土砂災害特別警戒区域 区域図	土砂災害警戒区域 (土砂災害防止法施行令第2条の基準に該当する区域)		N 縮尺 1:2,500	自然現象 の種類	土石流	溪流番号	20505B0130
	土砂災害特別 警戒区域 (土砂災害防止 法施行令第3 条の基準に該 当する区域)			告示番号		溪流名	岩久保沢2号
	上記以外の区域			告示年月日		所在地	石川郡古殿町大字山上 字岩久保、落合