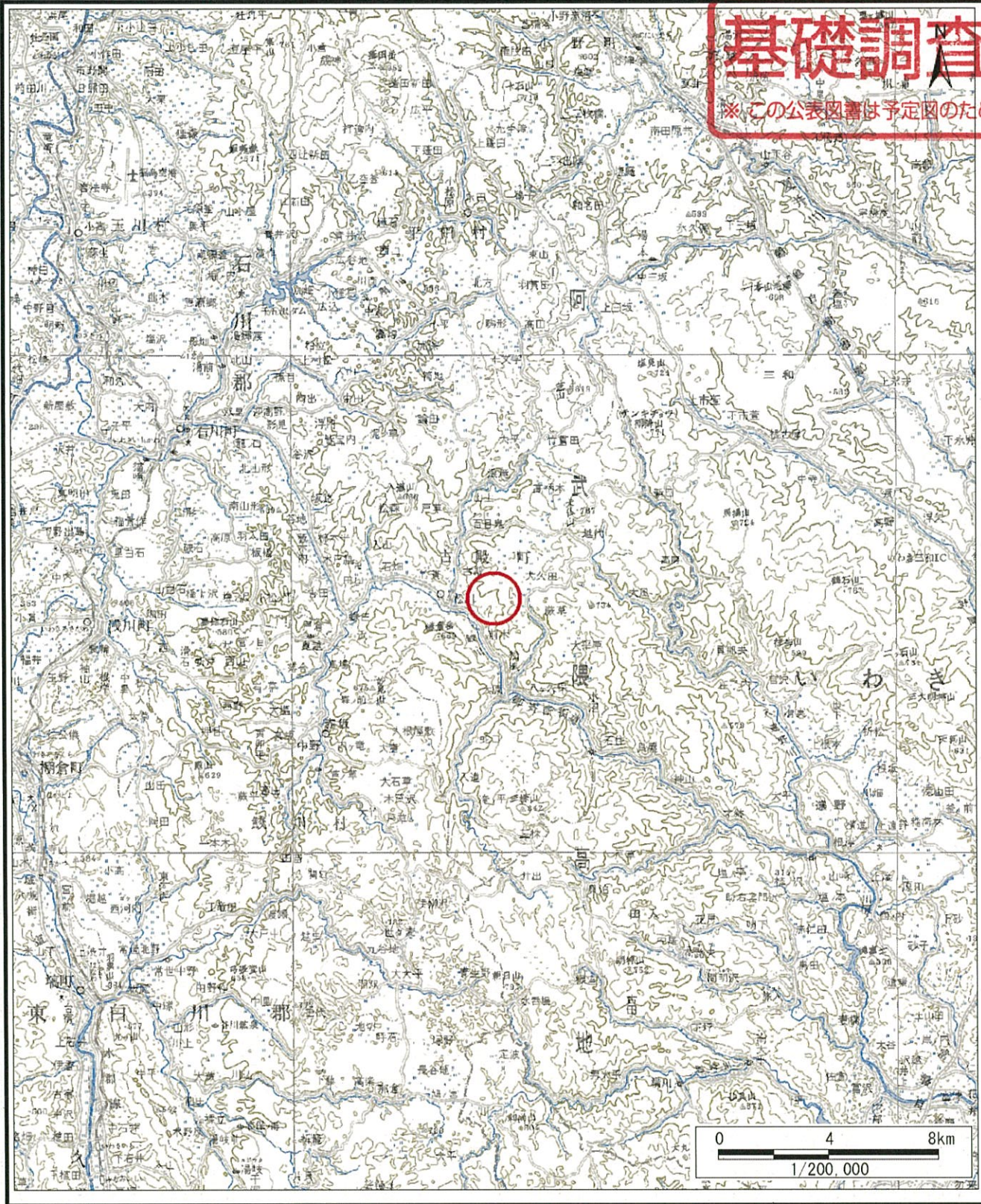


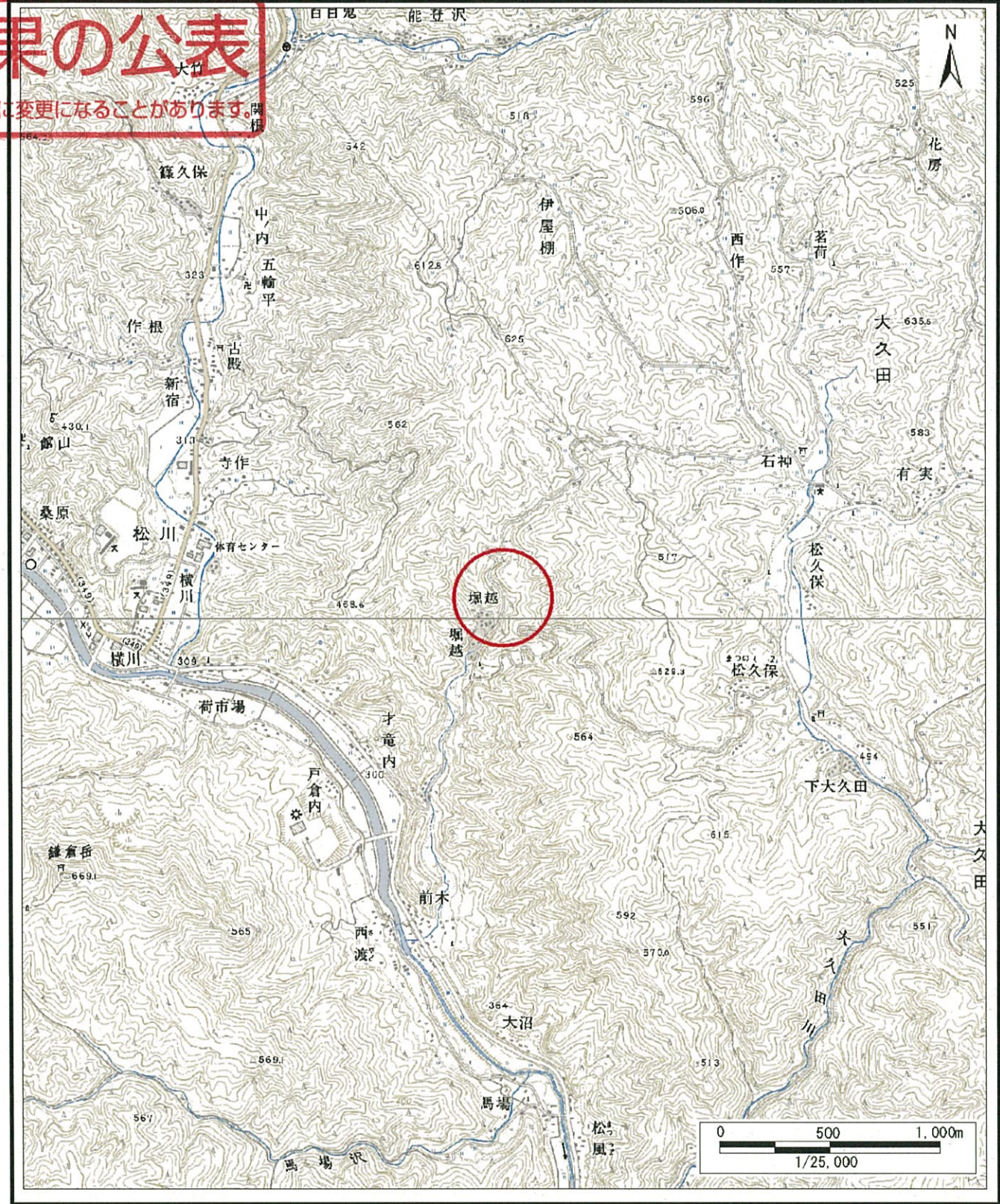
土砂災害警戒区域等の指定の公示に係る図書(その1)

基礎調査結果の公表

※この公表図書は予定図のため、指定時に変更になることがあります。



(1/200,000)



(1/25,000)

様式-1(土)

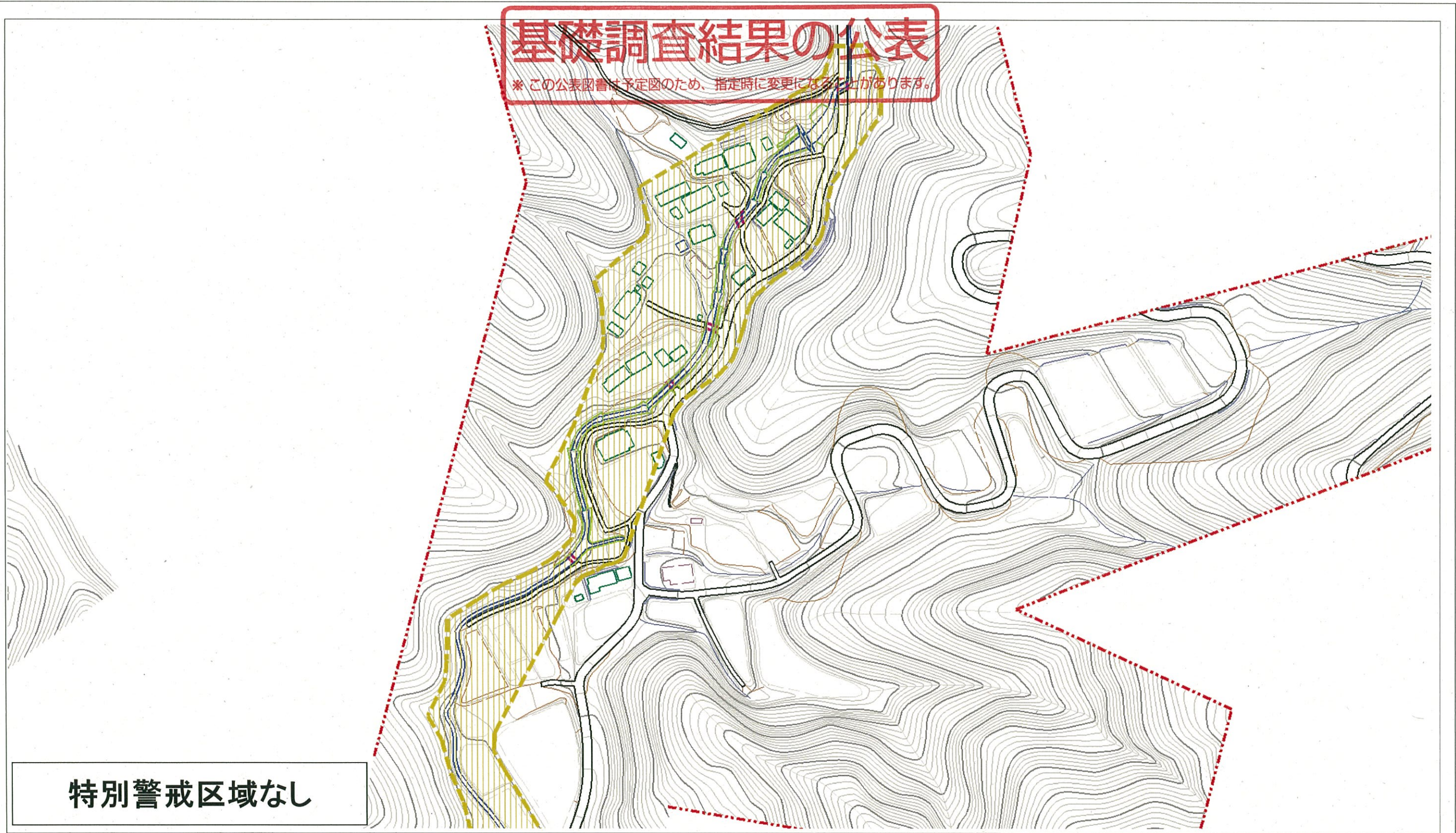
土砂災害警戒区域・土砂災害特別警戒区域 位置図

自然現象の種類	土石流
溪流番号	20505A0070
溪流名	下堀越沢
所在地	福島県石川郡古殿町大字松川字堀越

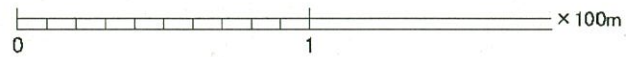
この地図は、国土地理院長の承認を得て、同院発行の数値地図20000(地図画像)及び数値地図25000(地図画像)を複製したものである。(承認番号 平24東複、第75号)

基礎調査結果の公表

※この公表図書は予定図のため、指定時に変更になることがあります。



特別警戒区域なし



様式-2(土)

土砂災害警戒区域・土砂災害特別警戒区域図

土砂災害警戒区域
(土砂災害防止法施行令第二条の基準に該当する区域)

土砂災害特別警戒区域
(土砂災害防止法施行令第三条の基準に該当する区域)

土砂等の高さが1mを越え、その衝撃力が50KN/m²を越える区域
土砂等の高さが1mを越え、その衝撃力が50KN/m²を越えない区域
上記以外の区域



N



縮尺
1:2,500

自然現象の種類

告示番号

告示年月日

土石流

溪流番号

溪流名

所在地

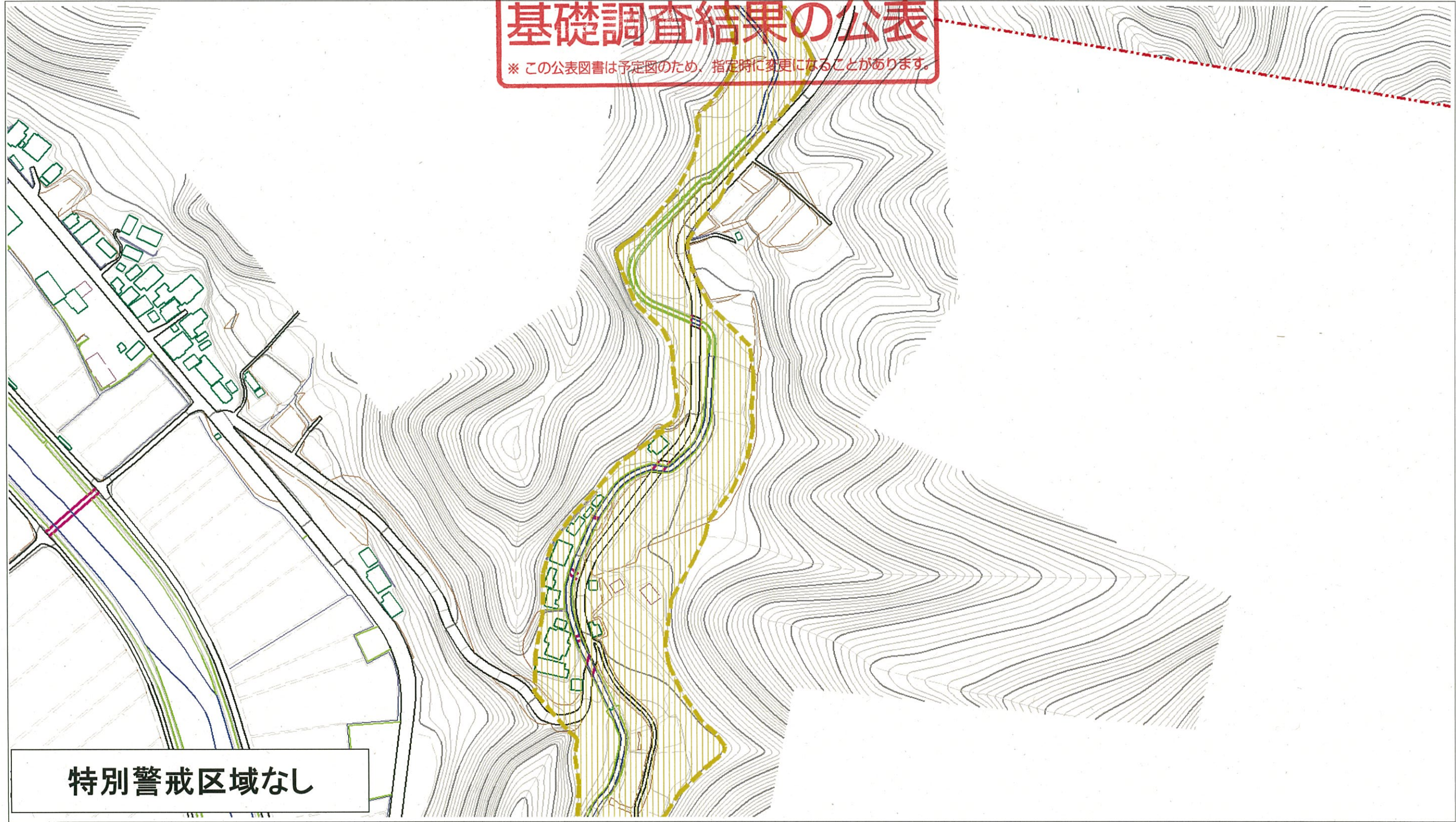
20505A0070

下堀越沢

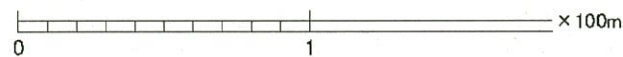
福島県石川郡古殿町大字松川字堀越

基礎調査結果の公表

※ この公表図書は予定図のため、指定時に変更になることがあります。



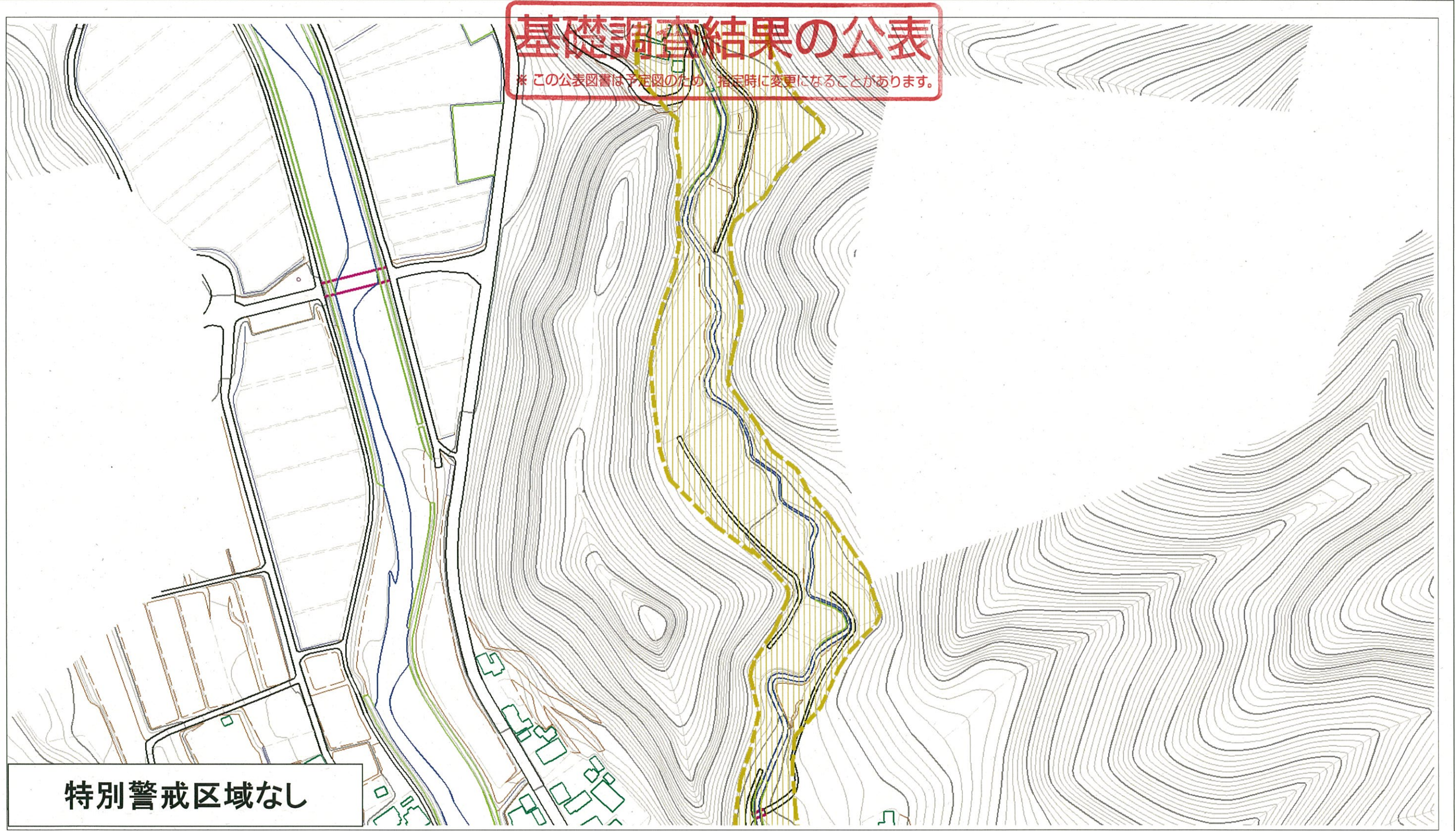
特別警戒区域なし



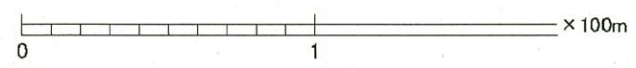
様式-2(土) 土砂災害警戒区域・土砂災害特別警戒区域 区域図	土砂災害警戒区域 (土砂災害防止法第二条の基準に該当する区域)		N 縮尺 1:2,500	自然現象 の種類 土石流	溪流番号 20505A0070
	土砂災害 特別警戒区域 (土砂災害防止法 施行令第三条の 基準に該当する区 域)			告示番号	溪流名 下堀越沢
	上記以外の区域			告示年月日	所在地 福島県石川郡古殿町大字松川字堀越

基礎調査結果の公表

* この公表図書は予定図のため、指定時に変更になることがあります。



特別警戒区域なし



様式-2(土) 土砂災害警戒区域・土砂災害特別警戒区域図	土砂災害警戒区域 (土砂災害防止法施行令第二条の基準に該当する区域)		自然現象の種類 土石流	溪流番号 20505A0070	
	土砂災害特別警戒区域 (土砂災害防止法施行令第三条の基準に該当する区域)			告示番号	溪流名 下堀越沢
	上記以外の区域			告示年月日	所在地 福島県石川郡古殿町大字松川字堀越

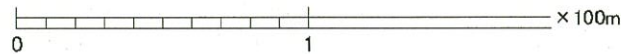
縮尺
1:2,500

基礎調査結果の公表

※ この公表図書は予定図のため、指定時に変更になることがあります。



特別警戒区域なし



様式-2(土)

土砂災害警戒区域・土砂災害特別警戒区域
区域図

土砂災害警戒区域
(土砂災害防止法施行令第二条の基準に該当する区域)

土砂災害
特別警戒区域
(土砂災害防止法
施行令第三条の
基準に該当する区
域)
上記以外の区域



N



縮尺
1:2,500

自然現象
の種類

告示番号

告示年月日

土石流

溪流番号 20505A0070

溪流名 下堀越沢

所在地 福島県石川郡古殿町大字松川字堀越