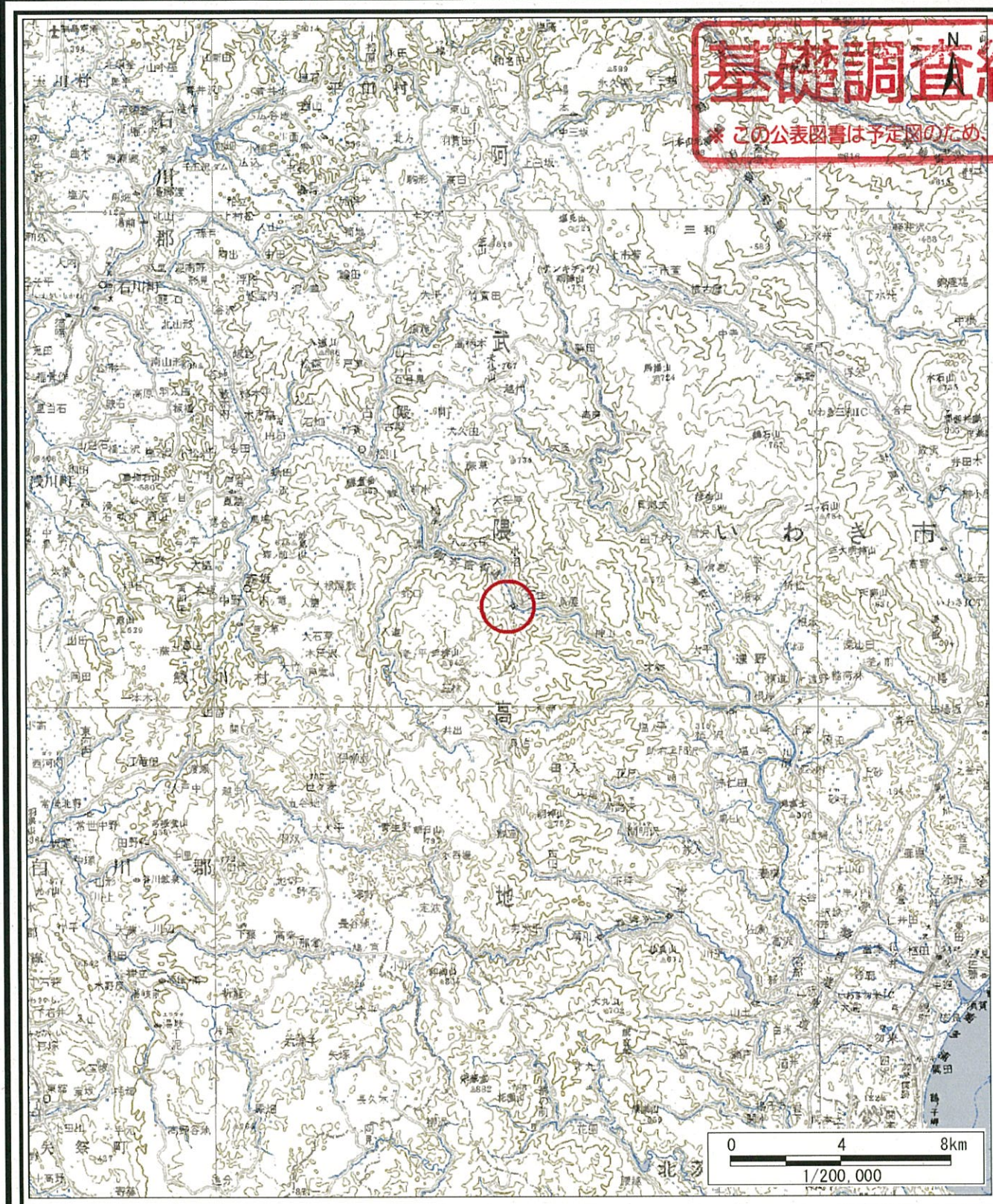


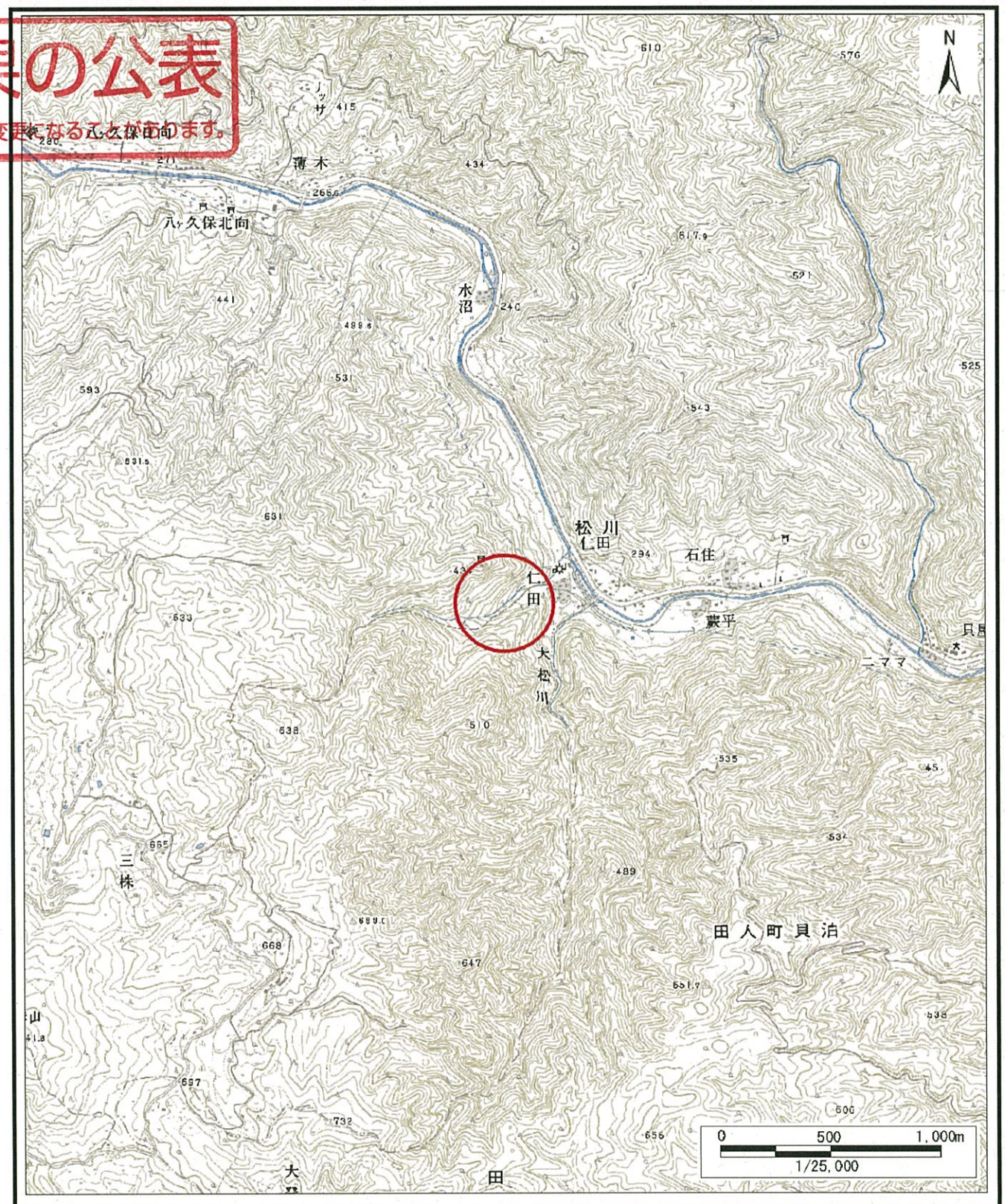
土砂災害警戒区域等の指定の公示に係る図書(その1)

基礎調査結果の公表

* この公表図書は予定図のため、指定時に変更になることがあります。



(1/200,000)



(1/25,000)

様式-1 (土)
土砂災害警戒区域 位置図

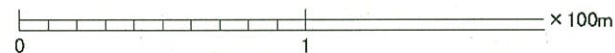
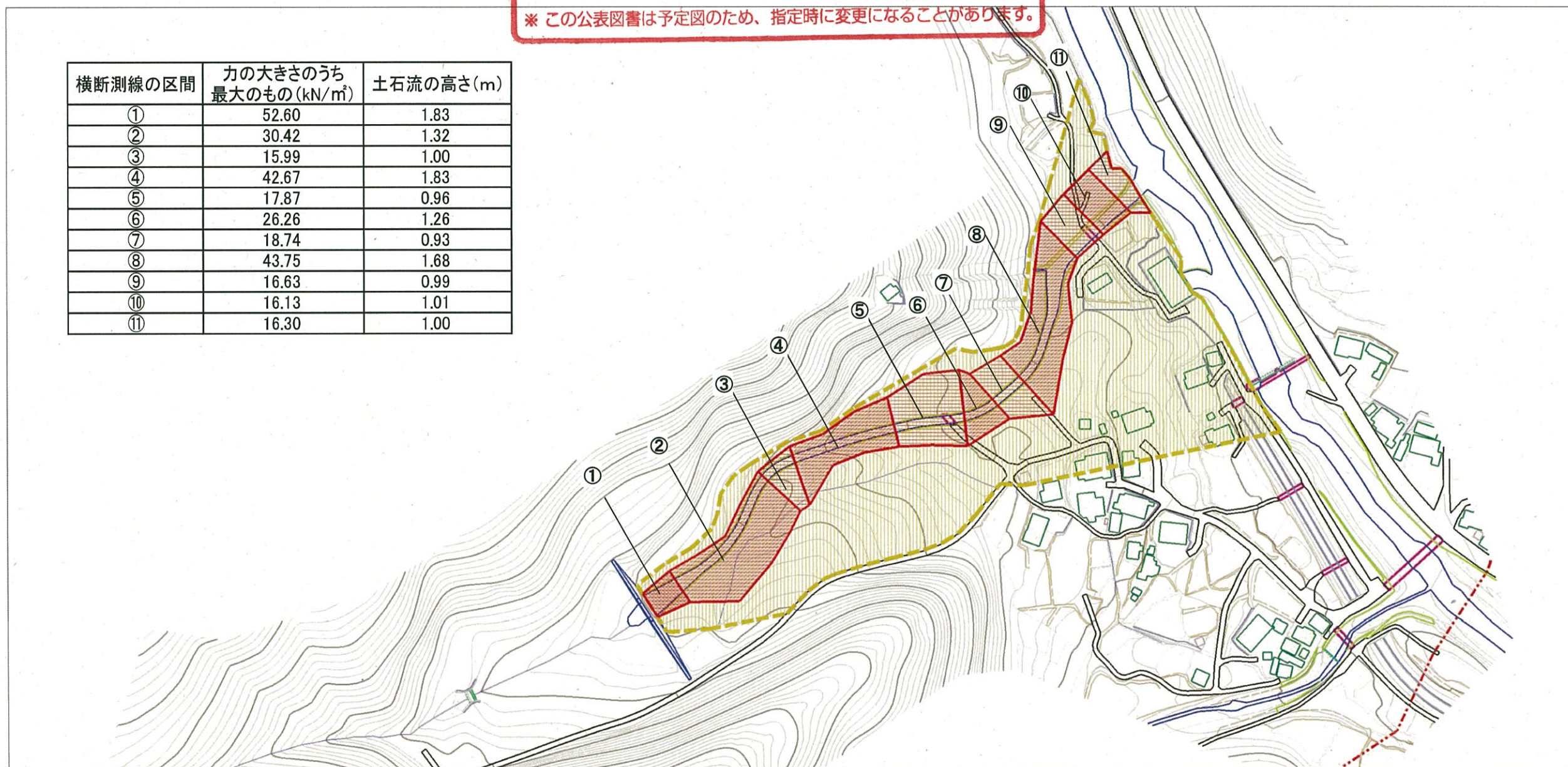
自然の現象	土石流
溪流番号	20505A0001
溪流名	落合川
所在地	福島県石川郡古殿町大字松川字仁田

この地図は、国土地理院長の承認を得て、同院発行の数値地図20000(地図画像)及び数値地図25000(地図画像)を複製したものである。(承認番号 平24東複、第75号)

基礎調査結果の公表

※ この公表図書は予定図のため、指定時に変更になることがあります。

横断測線の区間	力の大きさのうち最大のもの (kN/m ²)	土石流の高さ(m)
①	52.60	1.83
②	30.42	1.32
③	15.99	1.00
④	42.67	1.83
⑤	17.87	0.96
⑥	26.26	1.26
⑦	18.74	0.93
⑧	43.75	1.68
⑨	16.63	0.99
⑩	16.13	1.01
⑪	16.30	1.00



様式-2(土) 土砂災害警戒区域・土砂災害特別警戒区域 区域図	土砂災害警戒区域 (土砂災害防止法施行令第二条の基準に該当する区域)		N 縮尺 1:2,500	自然現象 の種類	土石流	溪流番号	20505A0001
	土砂災害 特別警戒区域 (土砂災害防止 法施行令第三条の 基準に該当する区 域) 上記以外の区域			告示番号	溪流名	落合川	
				告示年月日	所在地	福島県石川郡古殿町大字松 川字仁田	