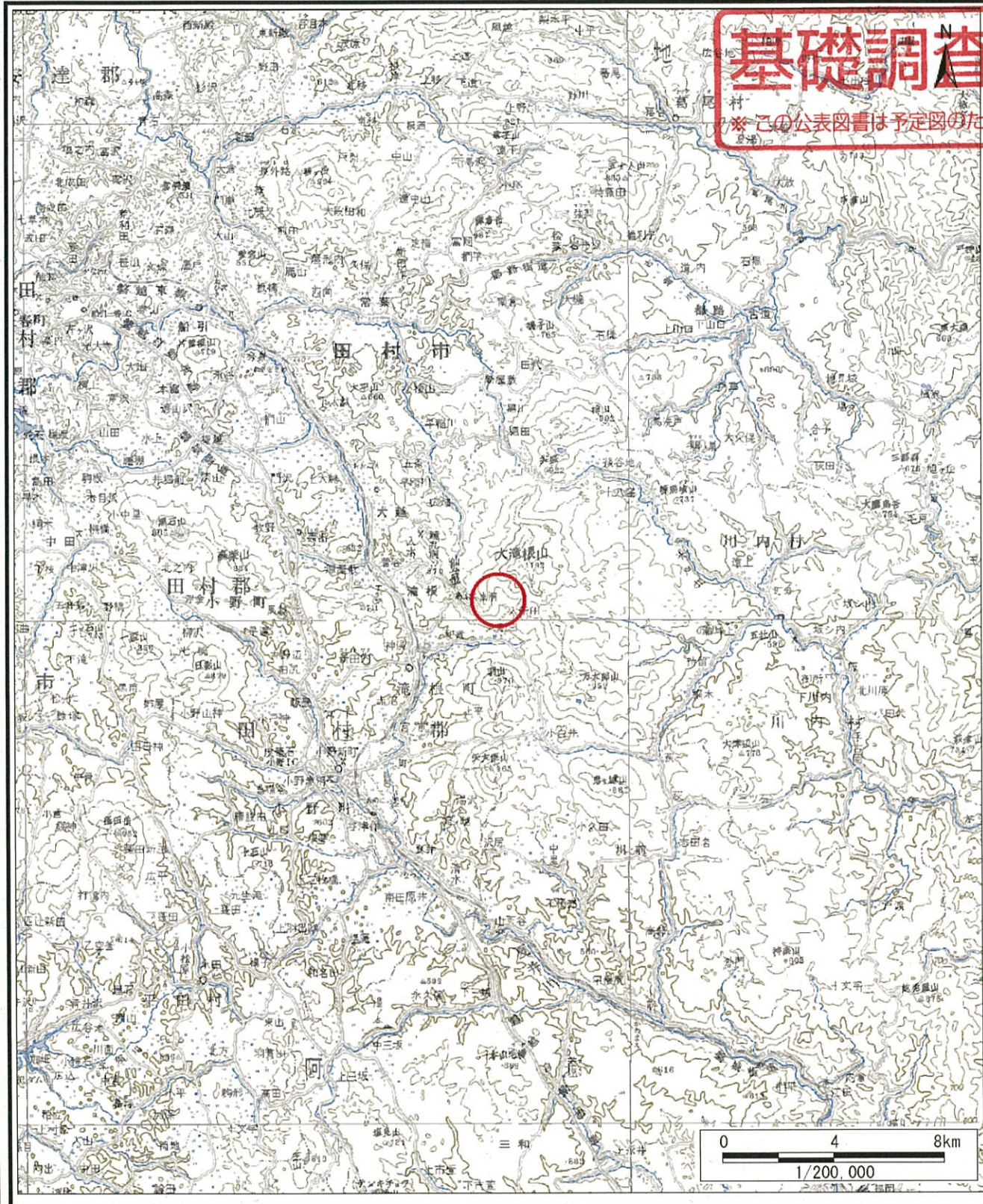


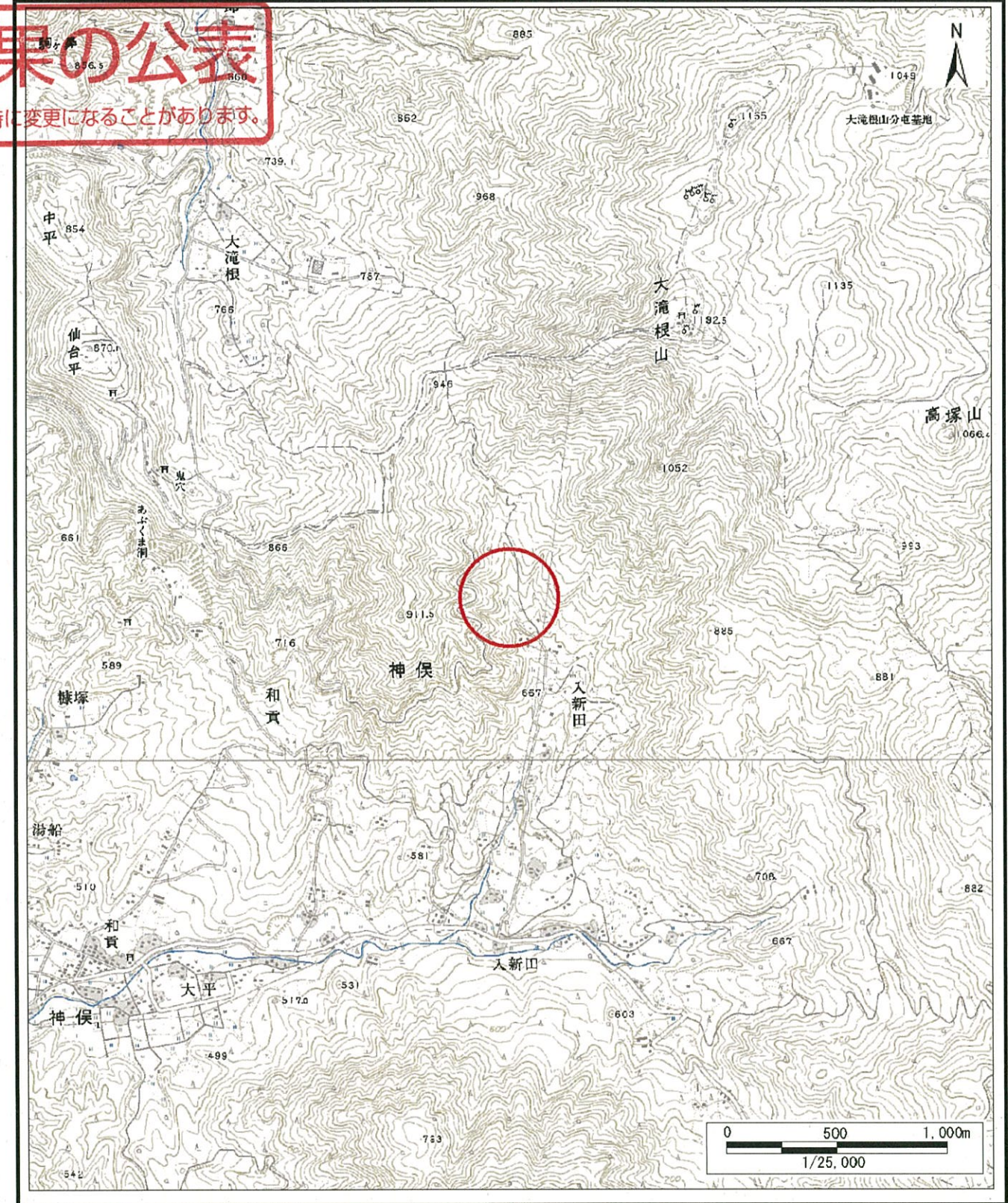
土砂災害警戒区域等の指定の公示に係る図書(その1)

基礎調査結果の公表

※この公表図書は予定図のため、指定時に変更になることがあります。



(1/200,000)



(1/25,000)

様式-1(土)

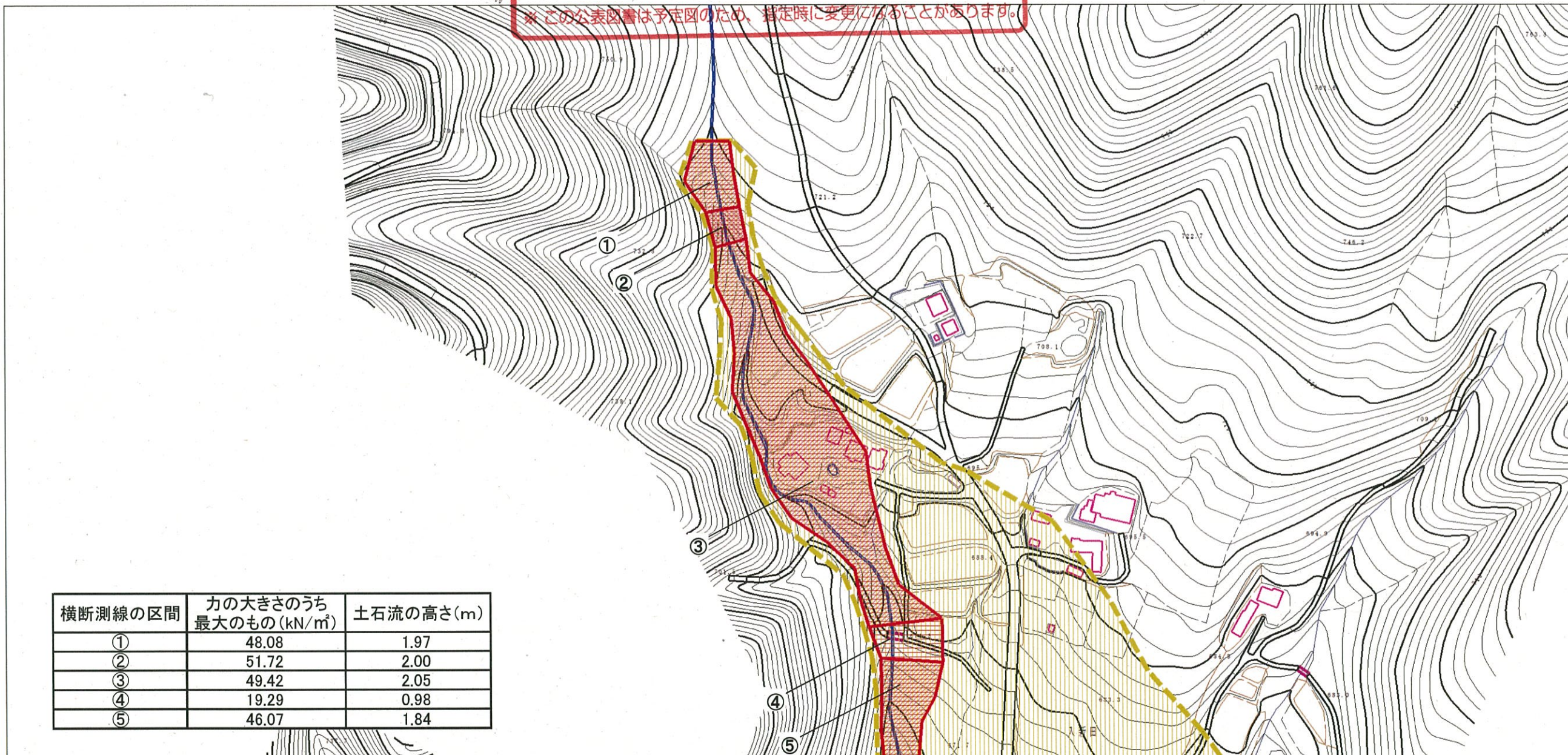
土砂災害警戒区域 位置図

自然の現象	土石流
溪流番号	20523A0040-1
溪流名	入新田沢-1
所在地	田村市滝根町神俣字入新田

この地図は、国土地理院長の承認を得て、同院発行の数値地図25000(地図画像)、数値地図200000(地図画像)を複製したものである。(承認番号 平23東複、第104号)

# 基礎調査結果の公表

※この公表図書は予定図のため、指定時に変更になることがあります。



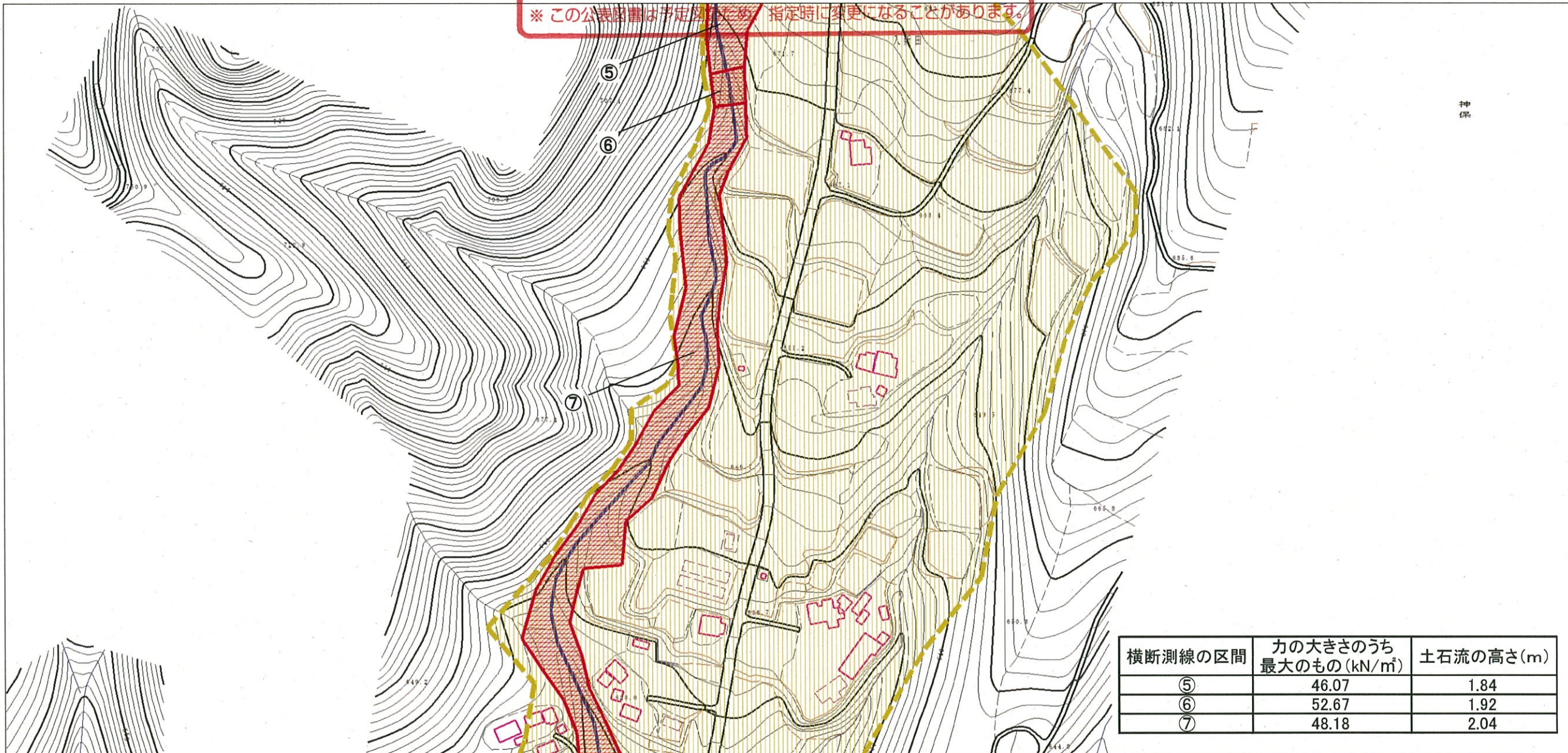
横断測線の区間	力の大きさのうち最大のもの(kN/m <sup>2</sup> )	土石流の高さ(m)
①	48.08	1.97
②	51.72	2.00
③	49.42	2.05
④	19.29	0.98
⑤	46.07	1.84



様式-2(土) 土砂災害警戒区域・土砂災害特別警戒区域 区域図	土砂災害警戒区域 (土砂災害防止法施行令第二条の基準に該当する区域)		N 縮尺 1:2,500	自然現象の種類	土石流	溪流番号	20523A0040-1
	土砂災害特別警戒区域 (土砂災害防止法施行令第三条の基準に該当する区域)	土石等の高さが1mを越え、 その衝撃力が50kN/m <sup>2</sup> を越える区域 土石等の高さが1mを越え、 その衝撃力が50kN/m <sup>2</sup> を超えない区域 上記以外の区域		  	告示番号		溪流名
				告示年月日		所在地	田村市滝根町神俣字入新田

# 基礎調査結果の公表

※ この公表図書は予定図(左図)指定時に変更になることがあります。



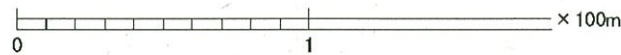
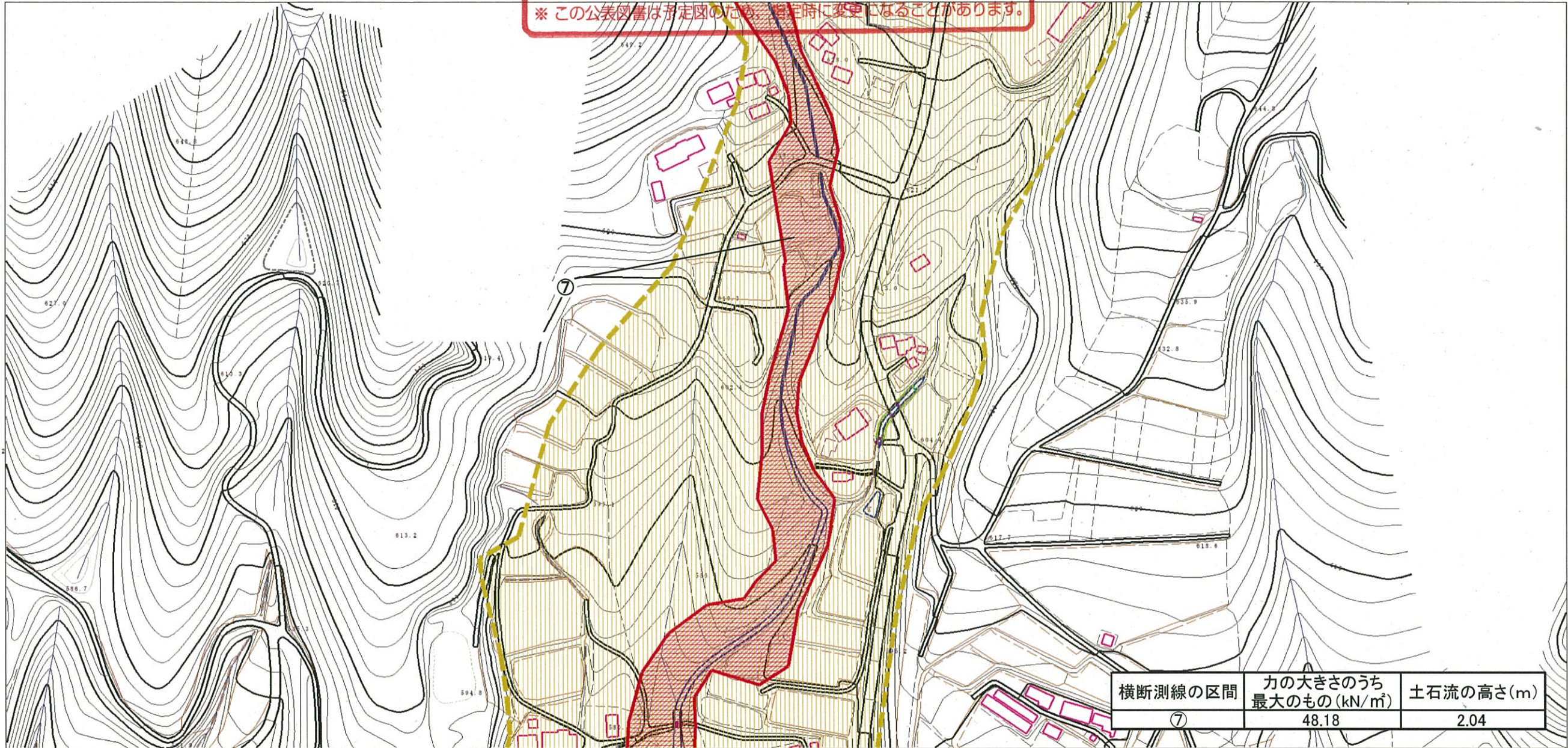
横断測線の区間	力の大きさのうち最大のもの(kN/m <sup>2</sup> )	土石流の高さ(m)
⑤	46.07	1.84
⑥	52.67	1.92
⑦	48.18	2.04

0 1 × 100m

<b>様式-2(土)</b> 土砂災害警戒区域・土砂災害特別警戒区域 区域図	土砂災害警戒区域 (土砂災害防止法施行令第二条の基準に該当する区域)		N 縮尺 1:2,500	自然現象 の種類	土石流	溪流番号 20523A0040-1	
	土砂災害 特別警戒区域 (土砂災害防止法 施行令第三条の 基準に該当する区 域)	土石等の高さが1mを越え、 その衝撃力が50kN/m <sup>2</sup> を超える区域			告示番号		溪流名 入新田沢-1
	土砂等の高さが1mを越え、 その衝撃力が50kN/m <sup>2</sup> を超えない区域 (上記以外の区域)	土石等の高さが1mを越え、 その衝撃力が50kN/m <sup>2</sup> を超えない区域			告示年月日		所在地 田村市滝根町神俣字入新田

# 基礎調査結果の公表

※ この公表図書は予定図のため、指定時に変更になることがあります。



様式-2(土)

土砂災害警戒区域・土砂災害特別警戒区域区域図

土砂災害警戒区域 (土砂災害防止法施行令第二条の基準に該当する区域)	
土砂災害特別警戒区域 (土砂災害防止法施行令第三条の基準に該当する区域)	
上記以外の区域	

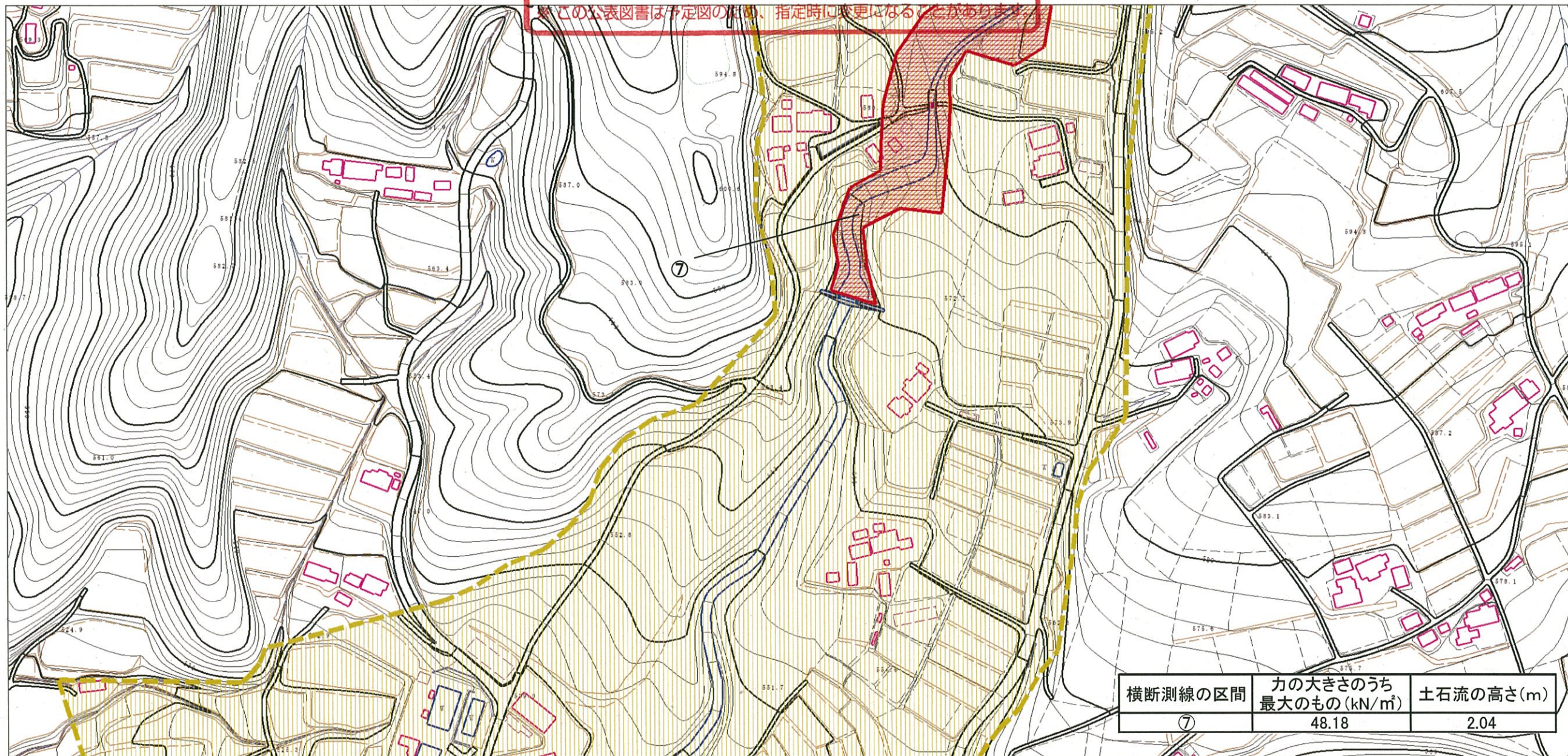
縮尺  
1:2,500

自然現象の種類  
土石流

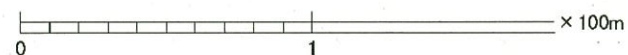
告示番号	20523A0040-1
告示年月日	
溪流番号	入新田沢-1
溪流名	
所在地	田村市滝根町神俣字入新田

# 基礎調査結果の公表

※この公表図書は予定図の範囲、指定時に変更となる場合があります。



横断測線の区間	力の大きさのうち最大のもの(kN/m <sup>2</sup> )	土石流の高さ(m)
⑦	48.18	2.04



様式-2(土)

土砂災害警戒区域・土砂災害特別警戒区域区域図

土砂災害警戒区域  
(土砂災害防止法施行令第二条の基準に該当する区域)

土砂災害特別警戒区域  
(土砂災害防止法施行令第三条の基準に該当する区域)

土石等の高さが1mを越え、その衝撃力が50kN/m<sup>2</sup>を超える区域  
土石等の高さが1mを越え、その衝撃力が50kN/m<sup>2</sup>を超えない区域  
上記以外の区域



縮尺  
1:2,500

自然現象の種類

告示番号

告示年月日

土石流

溪流番号

溪流名

所在地

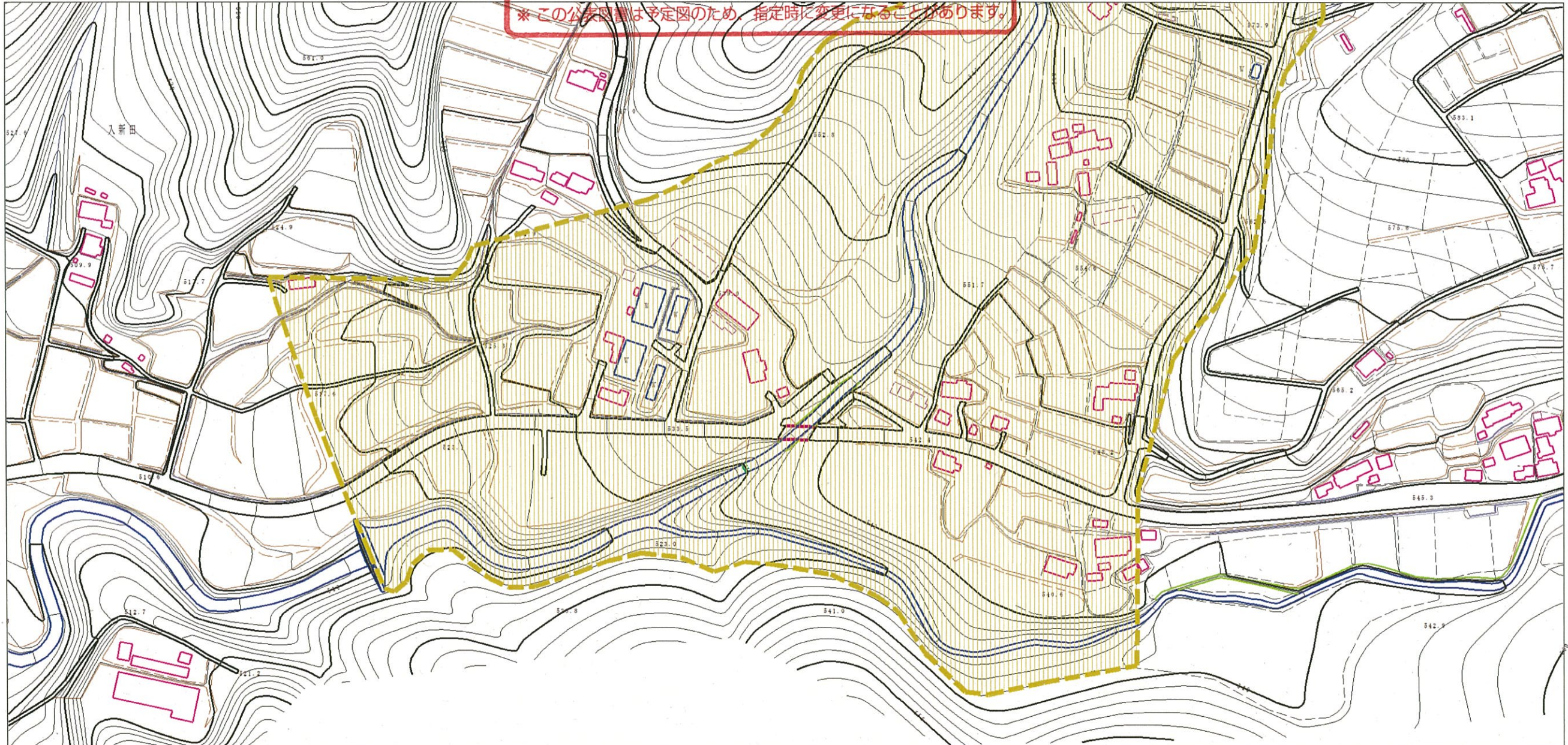
20523A0040-1

入新田沢-1

田村市滝根町神俣字入新田

# 基礎調査結果の公表

\*この公表図書は予定図のため、指定時に変更になることがあります。



0 1 × 100m

様式-2(土) 土砂災害警戒区域・土砂災害特別警戒区域 区域図	土砂災害警戒区域 (土砂災害防止法施行令第二条の基準に該当する区域)		N 縮尺 1:2,500	自然現象 の種類	土石流	溪流番号 20523A0040-1	
	土砂災害 特別警戒区域 (土砂災害防止法 施行令第三条の 基準に該当する区 域)	土石等の高さが1mを越え、 その衝撃力が50kN/m <sup>2</sup> を超える区域			告示番号	溪流名 入新田沢-1	所在地 田村市滝根町神俣字入新田
	土石等の高さが1mを越え、 その衝撃力が50kN/m <sup>2</sup> を超えない区域			告示年月日	所在地 田村市滝根町神俣字入新田		