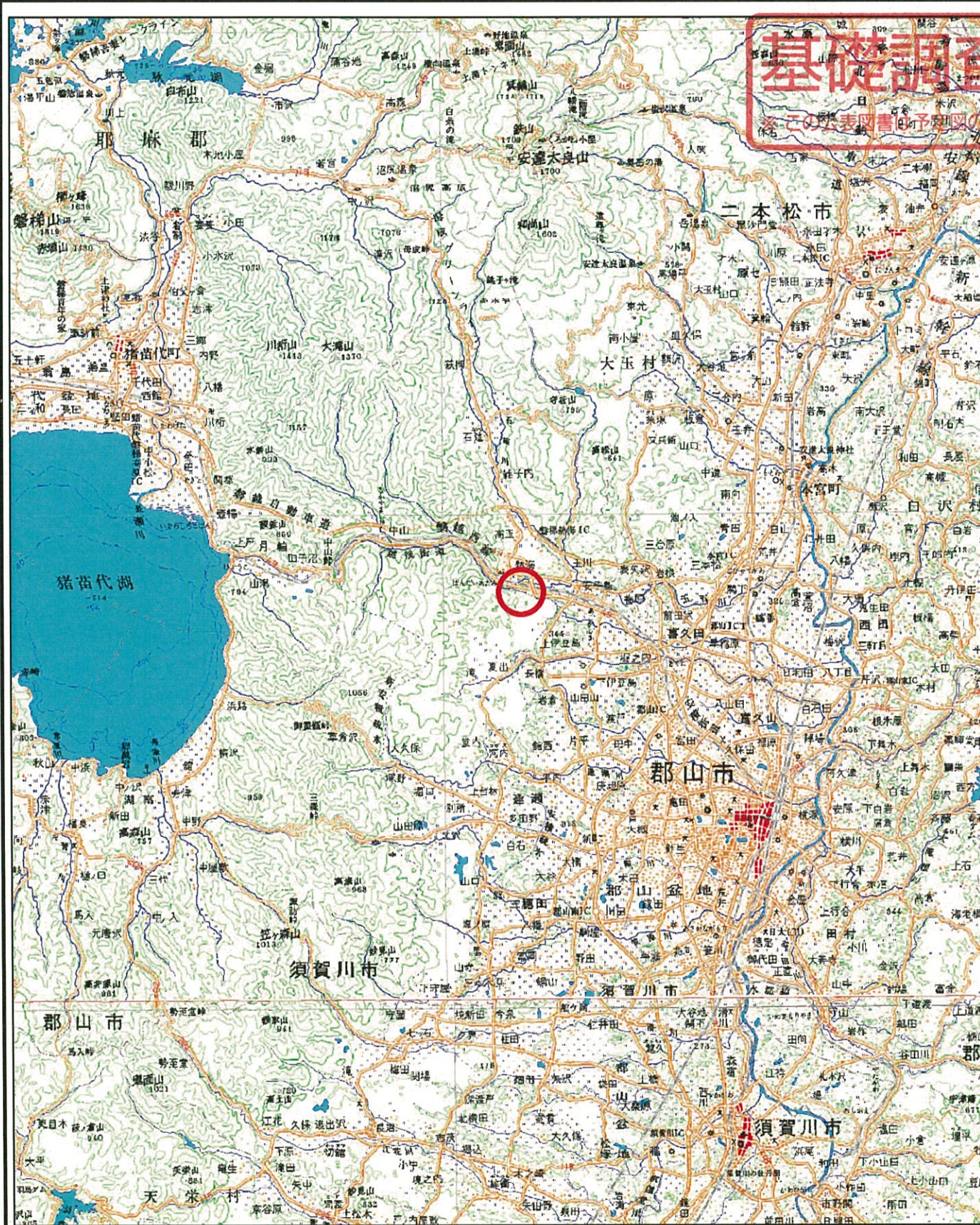


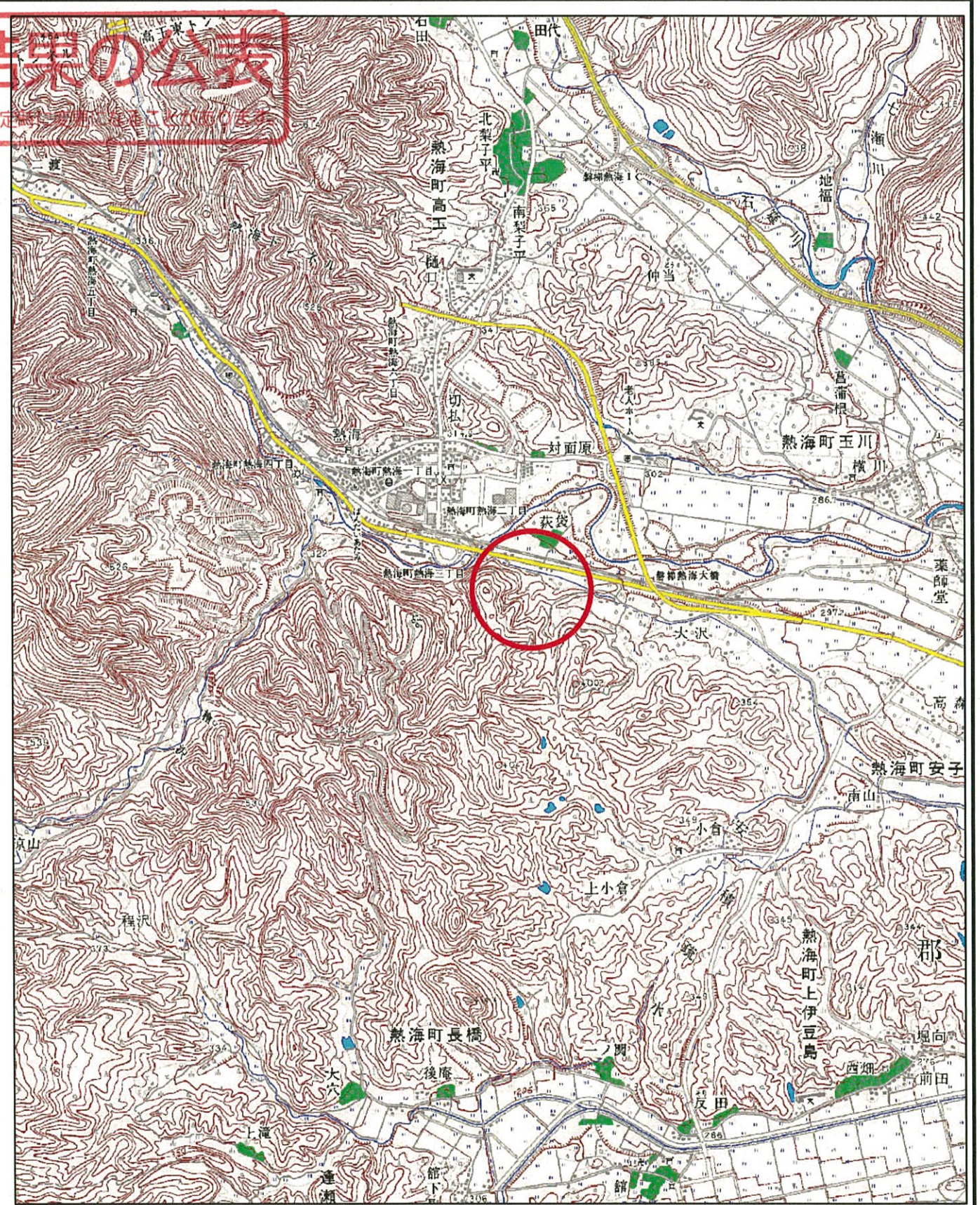
土砂災害警戒区域等の指定の公示に係る図書(その1)

基礎調査結果の公表

※この公表図書は予知のため、指定箇所を決定していません



(1/200,000)



(1/25,000)

様式-1(土)
土砂災害警戒区域・土砂災害特別警戒区域
位置図

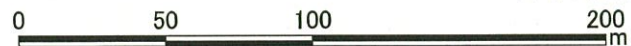
自然現象の種類	土石流
箇所番号	20203B0025
箇所名	荻袋1
所在地	福島県郡山市熱海町安子島字真弓山

この地図は、国土地理院長の承認を得て、同院発行の数値地図200,000(地図画像)及び電子地形図25,000を複製したものです。(承認番号 平26情複、第526号)

土砂災害警戒区域等の指定の公示に係る図書案(その2)

基礎調査結果の公表

※この公表図書は予定図のため、指定時に変更になることがあります



横断測線の区間	力の大きさのうち 最大のもの(kN/m ²)	土石流の高さ(m)
土砂災害特別警戒区域なし		

様式-2(土)
土砂災害警戒区域・土砂災害特別警戒区域
区域図

土砂災害警戒区域
(土砂災害防止法施行令第2条の基準に該当する区域)

土砂災害
特別警戒区域
(土砂災害防止法
施行令第3条の
基準に該当する
区域)

±
縮尺
1:2,500

自然現象 の種類	土石流	溪流番号	20203B0025
告示番号		溪流名	荻袋1
告示年月日		所在地	福島県郡山市熱海町安子島字真弓山